

SUPERSTRADA PEDEMONTANA VENETA - Monitoraggio Ambientale

Componente: VEGETAZIONE-FLORA

Id Punto: VEVFPM20402

Localizzazione del Punto di Misura

Provincia: VICENZA

Comune: MALO

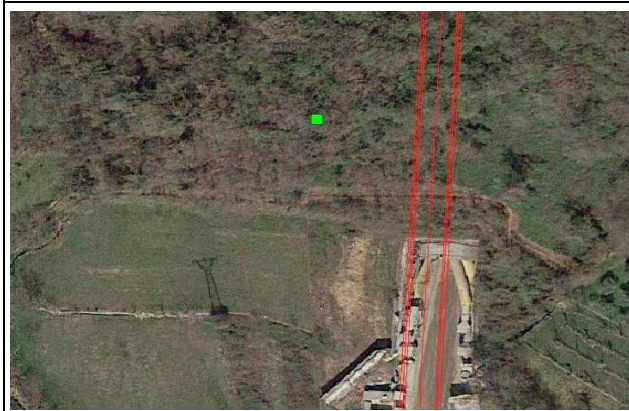
Località: COVOLO

Fase: CO

Data: 29/09/2022

Ora: da 11.30 a 12.00

Inquadramento su Ortofoto



Dati Stazionali Rilievo Vegetazionale

Tipo vegetazionale: Ostrio-Querceto	Coordinate centrali (X, Y): 1687444 - 5055891
Esposizione: S	Inclinazione (°): 15
Copertura totale (%): 90	Superficie rilevata (m²): 25
Copertura strato arboreo (%): 80	Altezza strato arboreo (m): 25
Copertura strato arbustivo (%): 40	Altezza strato arbustivo (m): 5
Copertura strato erbaceo (%): 40	Altezza strato erbaceo (cm): 60

Rilievo

Strato arboreo	Cop.	Strato arbustivo	Cop	Strato erbaceo	Cop
<i>Quercus pubescens</i>	4	<i>Acer campestre</i>	3	<i>Ruscus aculeatus</i>	3
<i>Acer campestre</i>	2	<i>Fraxinus ornus</i>	1	<i>Lonicera caprifolium</i>	+
<i>Ostrya carpinifolia</i>	2	<i>Hedera helix</i>	1	<i>Viola reichenbachiana</i>	+
<i>Fraxinus ornus</i>	1	<i>Lonicera caprifolium</i>	+	<i>Viola alba</i>	+
<i>Hedera helix</i>	1	<i>Cornus mas</i>	+	<i>Hedera helix</i>	+
		<i>Rubus ulmifolius</i>	+	<i>Quercus pubescens</i>	+
		<i>Ostrya carpinifolia</i>	+	<i>Acer campestre</i>	+
				<i>Euphorbia amygdaloides</i>	+
				<i>Diospyros lotus</i>	+
				<i>Fraxinus ornus</i>	+
				<i>Rubus ulmifolius</i>	+
				<i>Ostrya carpinifolia</i>	+
				<i>Brachypodium sylvaticum</i>	+

Note: presenza di schianti con riduzione della copertura arborea

