

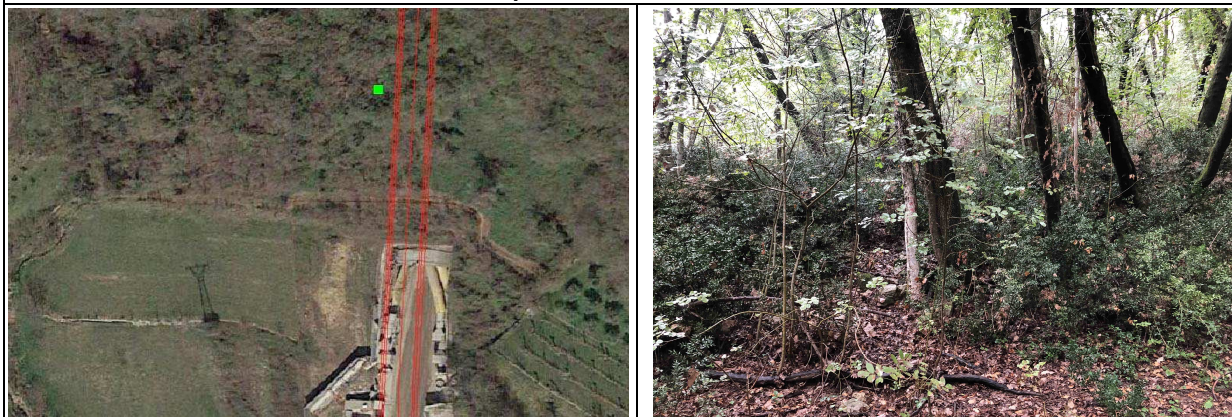
SUPERSTRADA PEDEMONTANA VENETA - Monitoraggio Ambientale

Componente: VEGETAZIONE-FLORA **Id Punto: VEVFPM20403**

Localizzazione del Punto di Misura

Provincia: VICENZA	Comune: MALO
Località: COVOLO	Fase: CO
Data: 29/09/2022	Ora: da 12.00 a 12.30

Inquadramento su Ortofoto



Dati Stazionali Rilievo Vegetazionale

Tipo vegetazionale: Ostrio-Querceto	Coordinate centrali (X, Y): 1687464 - 5055900
Esposizione: S	Inclinazione (°): 20
Copertura totale (%): 100	Superficie rilevata (m²): 25
Copertura strato arboreo (%): 95	Altezza strato arboreo (m): 25
Copertura strato arbustivo (%): 20	Altezza strato arbustivo (m): 5
Copertura strato erbaceo (%): 40	Altezza strato erbaceo (cm): 60

Rilievo

Strato arboreo	Cop.	Strato arbustivo	Cop	Strato erbaceo	Cop
<i>Quercus pubescens</i>	4	<i>Fraxinus ornus</i>	2	<i>Ruscus aculeatus</i>	3
<i>Ostrya carpinifolia</i>	3	<i>Hedera helix</i>	1	<i>Acer campestre</i>	+
<i>Acer campestre</i>	2	<i>Acer campestre</i>	1	<i>Fraxinus ornus</i>	+
<i>Fraxinus ornus</i>	2	<i>Crataegus monogyna</i>	+	<i>Ligustrum vulgare</i>	+
<i>Hedera helix</i>	1	<i>Ostrya carpinifolia</i>	+	<i>Quercus pubescens</i>	+
		<i>Ligustrum vulgare</i>	+	<i>Viola alba</i>	+
		<i>Cornus mas</i>	+	<i>Hedera helix</i>	+
				<i>Rubus sp.</i>	+
				<i>Euphorbia amygdaloides</i>	+
				<i>Euonymus europaeus</i>	+
				<i>Diospyros lotus</i>	+
				<i>Crataegus monogyna</i>	+
				<i>Cornus mas</i>	+
				<i>Viola reichenbachiana</i>	+

