

LEGENDA

LIMITI AMMINISTRATIVI

- Confine comunale
- Confine provinciale
- Confine regionale

OPERE INTERESSATE DAL PROGETTO

Stazioni elettriche esistenti

- Stazione elettrica esistente interessata da opere in progetto
- Area di Cantiere

Razionalizzazione Val Formazza / Interconnector

Nuova costruzione

- Elettrodotto DT 380 kV AF Acqua-Pallanzeno e 220 kV AF Acqua-Ponte
- Elettrodotto ST 220 kV AF Acqua-Ponte

Razionalizzazione Val Formazza

Nuova costruzione

- Elettrodotto ST 220 kV AF Acqua-Ponte
- Elettrodotto ST 220 kV Ponte-Verampio

Interconnector

Nuova costruzione

- Elettrodotto ST 380 kV AF Acqua-Pallanzeno
- Elettrodotto ST 220 kV T.225 Verampio-Pallanzeno
- Elettrodotto DT 132 kV T.433 Verampio-Crovela T. e 132 kV T.460 Verampio-Domo Toce
- Raccordi 380 kV SE Pallanzeno
- Elettrodotto DT 380 kV CC Pallanzeno-Baggio
- Raccordi 380 kV SE Baggio della 380 kV T.362 Turigo-Baggio
- Raccordi 380 kV SE Baggio della 380 kV T.328 Baggio-Borvico
- Stazione elettrica di Pallanzeno
- Stazione elettrica di conversione alternata/continua Pallanzeno
- Stazione elettrica di conversione alternata/continua Baggio

OTTIMIZZAZIONI DI TRACCIATO

- Tratto di elettrodotto STRALCIATO a seguito di ottimizzazione progettuale

ALTERNATIVE DI PROGETTO

Razionalizzazione Val Formazza / Interconnector

Alternativa FATTIBILE sul piano tecnico

- Elettrodotto DT 380 kV AF Acqua-Pallanzeno e 220 kV AF Acqua-Ponte - ALTERNATIVA Toppa
- Elettrodotto DT 380 kV AF Acqua-Pallanzeno e 220 kV AF Acqua-Ponte - ALTERNATIVA Ghigi
- Elettrodotto DT 380 kV AF Acqua-Pallanzeno e 220 kV AF Acqua-Ponte - ALTERNATIVA Morozzo
- Elettrodotto DT 380 kV AF Acqua-Pallanzeno e 220 kV AF Acqua-Ponte - ALTERNATIVA Lago Gelato 2

Razionalizzazione Val Formazza

Alternativa NON fattibile sul piano tecnico

- Elettrodotto ST 220 kV AF Acqua-Ponte ALTERNATIVA Ponte
- Elettrodotto ST 220 kV Ponte-Verampio ALTERNATIVA Vale
- Elettrodotto ST 220 kV Ponte-Verampio ALTERNATIVA Cranic

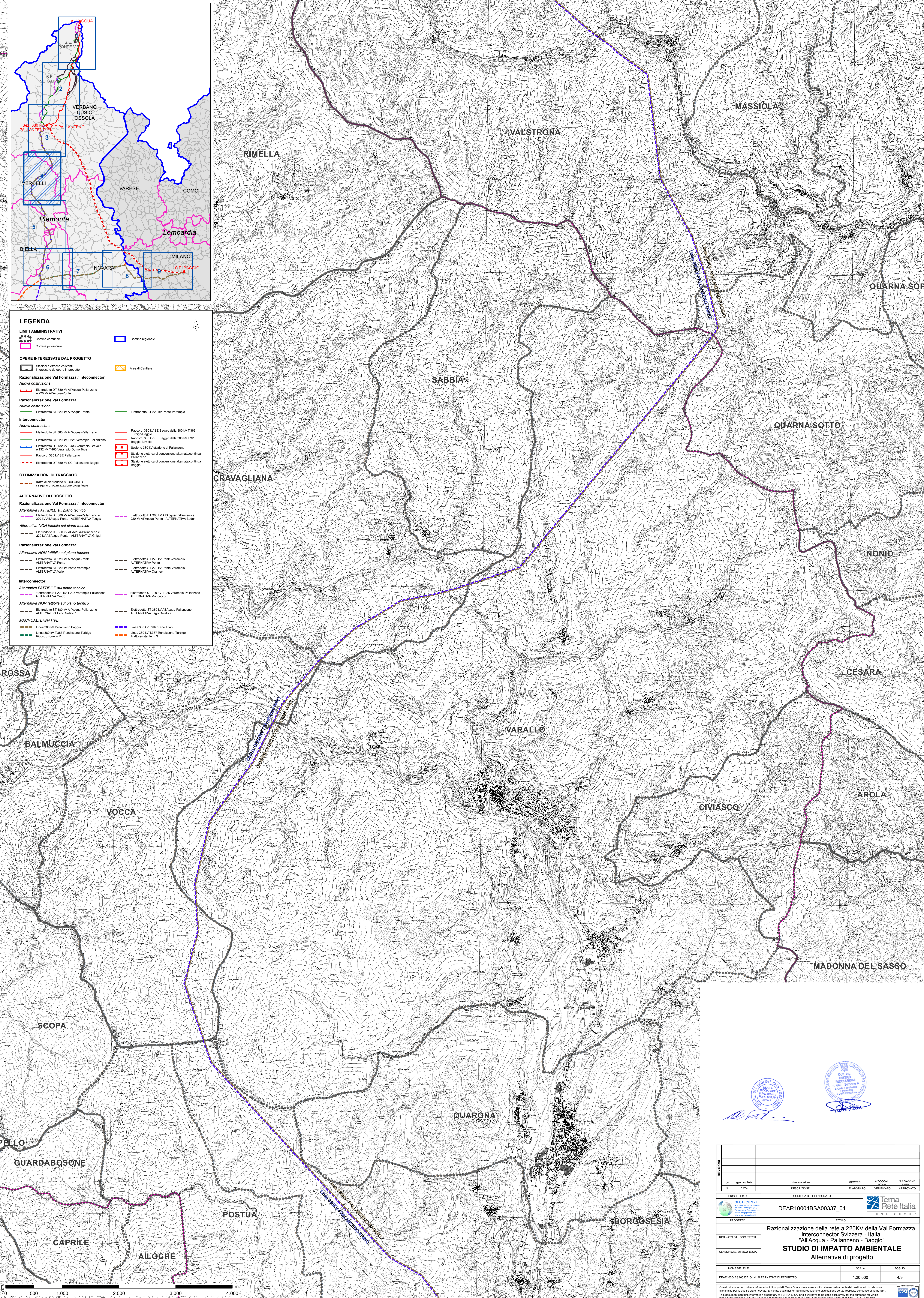
Interconnector

Alternativa FATTIBILE sul piano tecnico

- Elettrodotto ST 220 kV T.225 Verampio-Pallanzeno ALTERNATIVA Cirolo
- Elettrodotto ST 380 kV AF Acqua-Pallanzeno ALTERNATIVA Lago Gelato 1
- Elettrodotto ST 220 kV T.225 Verampio-Pallanzeno ALTERNATIVA Morozzo
- Elettrodotto ST 380 kV AF Acqua-Pallanzeno ALTERNATIVA Lago Gelato 2

MACROALTERNATIVE

- Linea 380 kV Pallanzeno-Baggio
- Linea 380 kV T.387 Rondissone-Turigo
- Linea 380 kV T.387 Rondissone-Turigo
- Tratto esistente in ST



REVISIONI

NO.	DATA	DESCRIZIONE	ELABORATO	VERIFICATO	APPROVATO
01	09/06/2014				

PROGETTISTA: GEOTECN S.p.A. Società a partecipazione paritetica di Terna S.p.A. e di Geotecn S.p.A. (società a partecipazione paritetica di Terna S.p.A. e di Geotecn S.p.A.)

CODIFICA DELL'LABORATO: DEAR10004BSA00337_04

TITOLO: Razionalizzazione della rete a 220KV della Val Formazza Interconnector Svizzera - Italia "All'Acqua - Pallanzeno - Baggio"

STUDIO DI IMPATTO AMBIENTALE Alternative di progetto

SCALA: 1:20.000

FOLIO: 4/9

Questo documento contiene informazioni di proprietà Terna S.p.A. e deve essere utilizzato esclusivamente dal destinatario in relazione alle finalità per le quali è stato ricevuto. È vietata qualsiasi forma di riproduzione o divulgazione senza l'esplicito consenso di Terna S.p.A. This document contains information property of Terna S.p.A. and it will have to be used exclusively for the purposes for which it has been furnished. Whichever shape of spreading or reproduction without the written permission of TERNA S.p.A. is prohibited.