

SUPERSTRADA PEDEMONTANA VENETA

Monitoraggio ambientale

Componente: **Fauna_ APM – Analisi popolamenti faunistici**

Id Punto: **CO_VE_FA_APM_502**

LOCALIZZAZIONE DEL PUNTO DI MISURA

Coord. UTM32 sito
rilevamento: X = 686077,915; Y = 5053247,602

Toponimo del sito: SIC Le Poscole

Provincia: VI

Comune: Montecchio Maggiore

Data: 02/09/2022

Fase: Ante-operam Corso d'opera Post-operam

N. Campagna: 4/2022

Id. Scheda: COVEFAAPM502_02-09-2022.doc

SUPERSTRADA PEDEMONTANA VENETA	
Monitoraggio ambientale	
Componente:	Fauna_ APM – Analisi popolamenti faunistici
Id Punto:	CO_VE_FA_APM_502

Elenco delle specie censite lungo il transetto 1:

N.	Specie	Tipo di contatto	Frequenza contatto	Substrato/ ambiente
01	<i>Muscardinus avellanarius</i>	Analisi tricológica	3	Siepe
02				
03				
04				
05				
06				
07				

Elenco delle specie censite lungo il transetto 2-bis:

N.	Specie	Tipo di contatto	Frequenza contatto	Substrato/ ambiente
01	<i>Muscardinus avellanarius</i>	Analisi tricológica	11	Siepe
02	<i>Glis glis</i>	Analisi tricológica	1	Siepe
03				
04				
05				
06				
07				

N.B. Le coordinate di riferimento dell'itinerario effettuato sono riportate negli allegati grafici

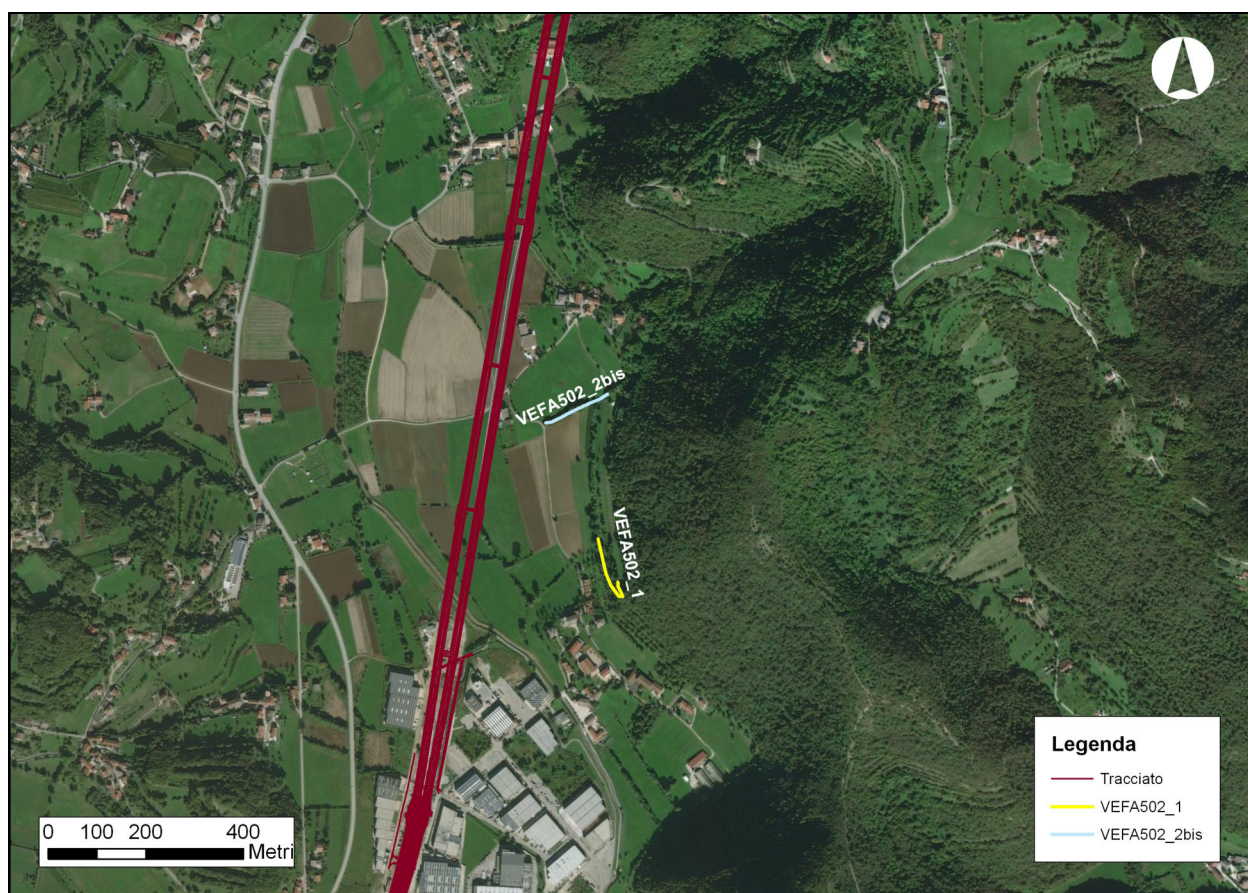
SUPERSTRADA PEDEMONTANA VENETA	
Monitoraggio ambientale	
Componente:	Fauna_ APM – Analisi popolamenti faunistici
Id Punto:	CO_VE_FA_APM_502

NOTE:

In fase di CO2016, come riportato da PMA redatto in ottemperanza alle prescrizioni individuate in Allegato A della DGR 1852 del 14 ottobre 2014, si sono attivati due transetti, uno monitorato dalla fase AO2011 (transetto1) e un transetto (transetto2) posizionato più vicino all'area di cantiere, monitorato a partire dalla fase di CO2015 fino alla fase di CO2018. Il transetto 2 è stato spostato in fase di CO2019 a causa del divieto di accesso del proprietario del fondo dato a novembre 2018. A seguito di sopralluogo avvenuto in data 15/01/2019 si è deciso di spostare il transetto 2 (rinominato transetto 2-bis) in zona limitrofa, di diversa proprietà e non intercettata dai lavori cantieristici.

EVENTUALE DOCUMENTAZIONE ALLEGATA

- Localizzazione del transetto 1 (monitorato dalla fase AO2011) e del nuovo transetto 2-bis (monitorato a partire dalla fase di CO2019)



SUPERSTRADA PEDEMONTANA VENETA

Monitoraggio ambientale

Componente: **Fauna_ APM – Analisi popolamenti faunistici**

Id Punto: **CO_VE_FA_APM_502**

Responsabile analisi

Dr. Biol. P. Turin



SUPERSTRADA PEDEMONTANA VENETA	
Monitoraggio ambientale	
Componente:	Fauna_ APM –Analisi popolamenti faunistici
Id Punto:	CO_VE_FA_APM_503

LOCALIZZAZIONE DEL PUNTO DI MISURA

Coord. UTM32 sito
rilevamento:

X = 687951,396; Y = 5055462,795

Toponimo del sito:

Fossi di Vallugana

Provincia:

VI

Comune:

Isola Vicentina loc. Vallugana bassa

Data: 02/09/2022

Fase: Ante-operam Corso d'opera Post-operam

N. Campagna: 4/2022

Id. Scheda: COVEFAAPM503_02-09-2022.doc

SUPERSTRADA PEDEMONTANA VENETA	
Monitoraggio ambientale	
Componente:	Fauna_ APM –Analisi popolamenti faunistici
Id Punto:	CO_VE_FA_APM_503

Elenco delle specie censite:


N.	Specie	Tipo di contatto	Frequenza contatto	Substrato/ ambiente
01	<i>Muscardinus avellanarius</i>	Analisi tricologica	11	Siepe
02				
03				
04				
05				
06				
07				
08				
09				
10				

N.B. Le coordinate di riferimento dell'itinerario effettuato sono riportate negli allegati grafici

NOTE:

EVENTUALE DOCUMENTAZIONE ALLEGATA

-
-

Responsabile analisi	Dr. Biol. P. Turin	
----------------------	--------------------	---