

Provincia: Vicenza

Data: 15/02/2022

Tipo Indagine: IO GA

ID Stazione RAI0136

Comune: Malo

ora: 9:05

Fase:
 Ante opera

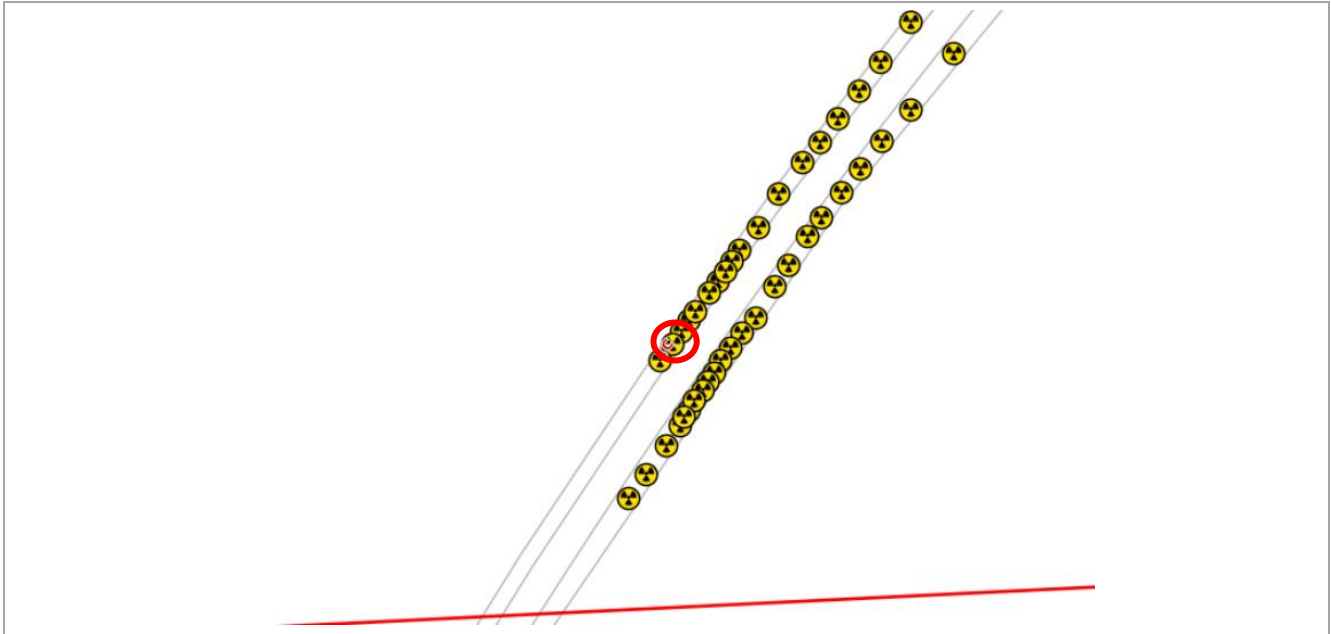
ID Stazione CORAIOGA136

Località: Galleria naturale Malo

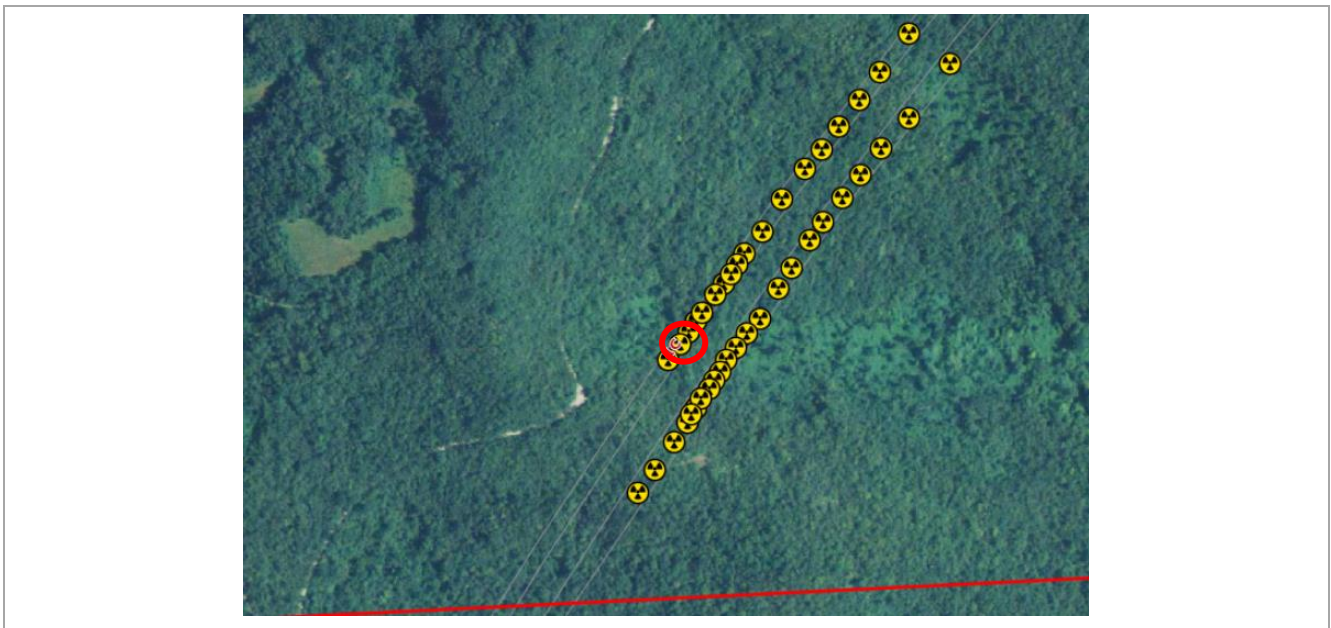
Lotto: 1C

Corso d'opera
 Post opera

ID Documento PMA_CORAIOGA136



Localizzazione stazione- scala 1:10.000



Localizzazione stazione su ortofoto - scala 1:10.000

1. IL REPORT FOTOGRAFICO DELL'AREA

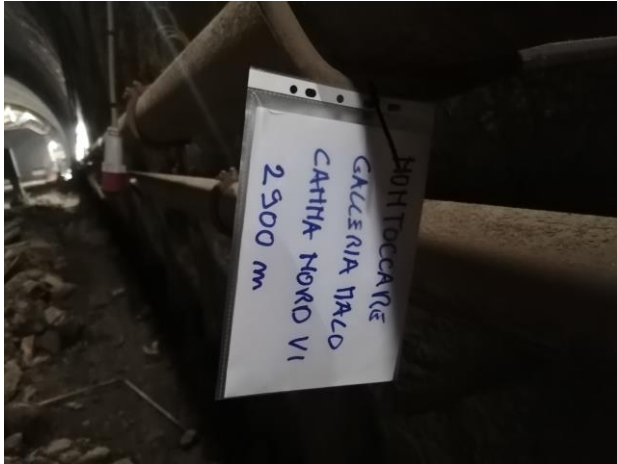


Foto n.1

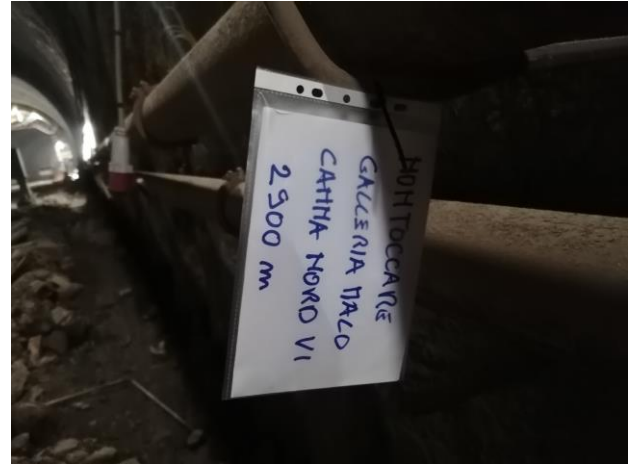


Foto n.2



Foto n.3



Foto n.4

2. MISURE DI CONCENTRAZIONE CON STRUMENTAZIONE

Le misure della durata di 50 minuti cadauna sono state effettuate con Alphaguard, in corrispondenza dei punti di posizionamento dei dosimetri CR-39. Di seguito i dati rilevati:

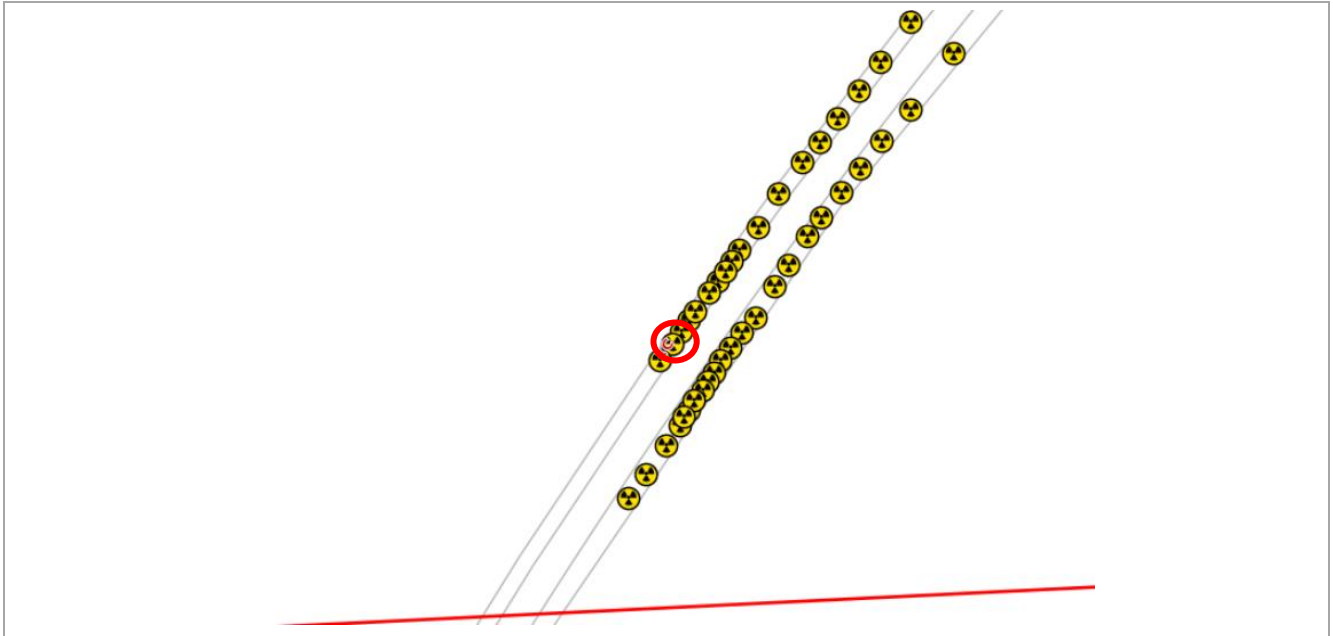
Concentrazione media: $153 \pm 50 \text{ Bq/m}^3$

Temperatura: 11°C

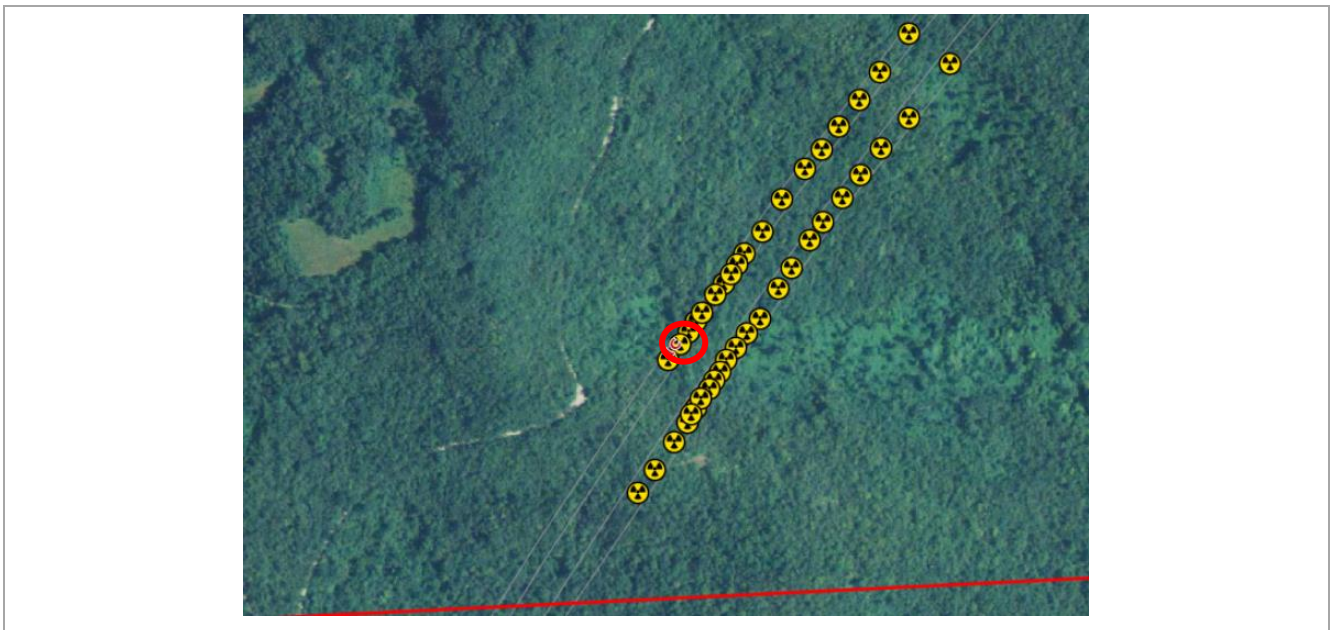
Umidità: 82%

Pressione: **1002 mbar**

Provincia: Vicenza	Data: 16/02/2022	Tipo Indagine: IO GA	ID Stazione	RAIO137
Comune: Malo	ora: 9:05	Fase: <input type="checkbox"/> Ante opera <input checked="" type="checkbox"/> Corso d'opera <input type="checkbox"/> Post opera	ID Stazione	CORAIOGA137
Località: Galleria naturale Malo	Lotto: 1C		ID Documento	PMA_CORAIOGA137



Localizzazione stazione- scala 1:10.000



Localizzazione stazione su ortofoto - scala 1:10.000

1. IL REPORT FOTOGRAFICO DELL'AREA



Foto n.1



Foto n.2

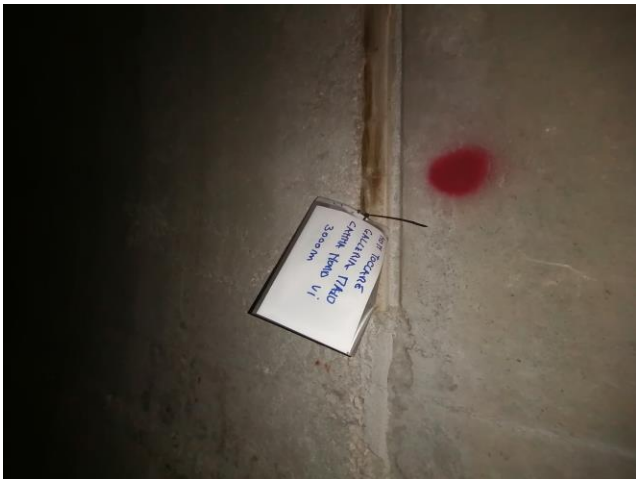


Foto n.3

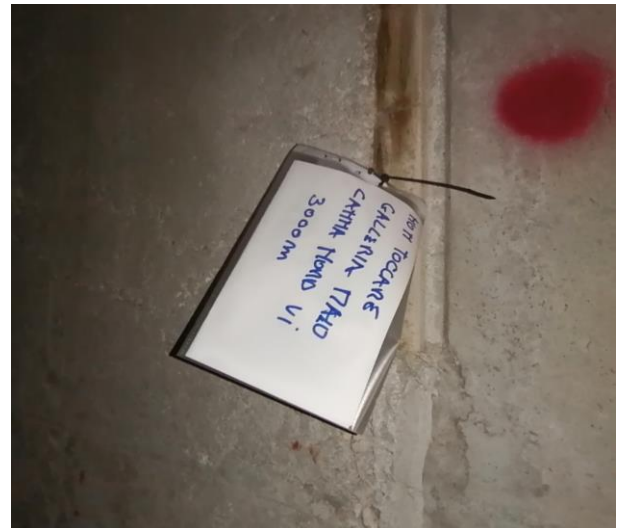


Foto n.4

2. MISURE DI CONCENTRAZIONE CON STRUMENTAZIONE

Le misure della durata di 50 minuti cadauna sono state effettuate con Alphaguard, in corrispondenza dei punti di posizionamento dei dosimetri CR-39. Di seguito i dati rilevati:

Concentrazione media: 51 ± 31 Bq/m³

Temperatura: 12°C

Umidità: 82%

Pressione: 1002 mbar

Provincia: Vicenza

Data: 16/02/2022

Tipo Indagine: IO GA

ID Stazione RAI0138

Comune: Malo

ora: 10:00

Fase:

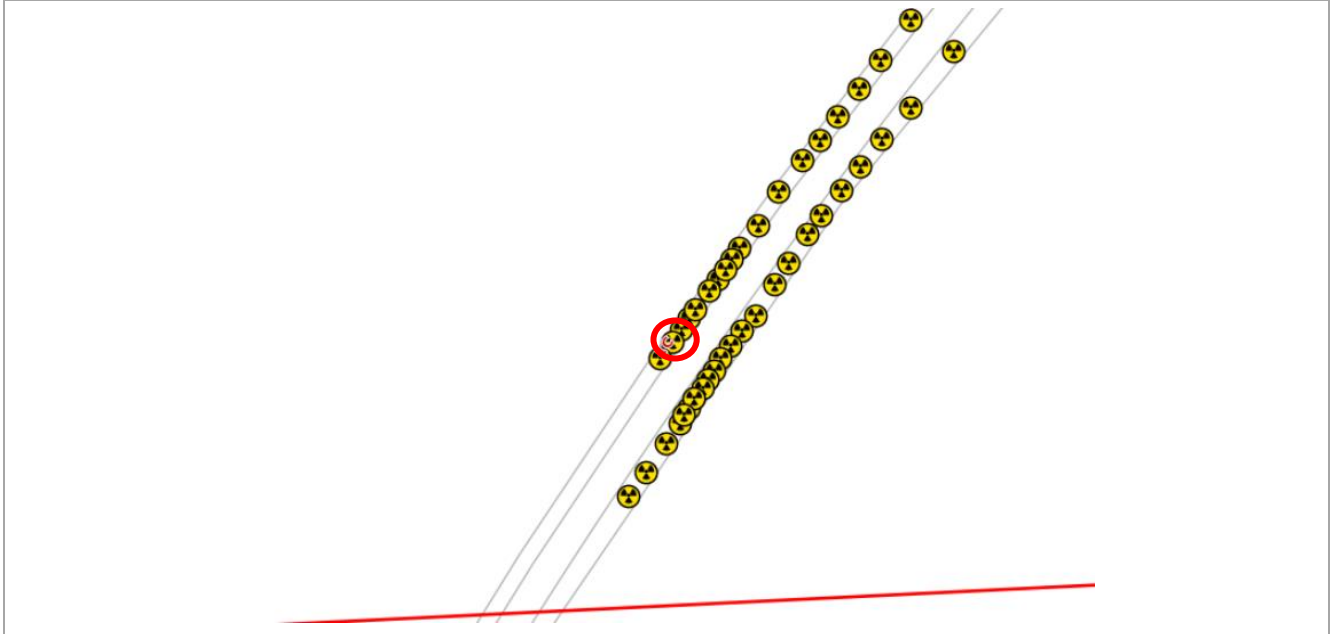
ID Stazione CORAIOGA138

Località: Galleria naturale Malo

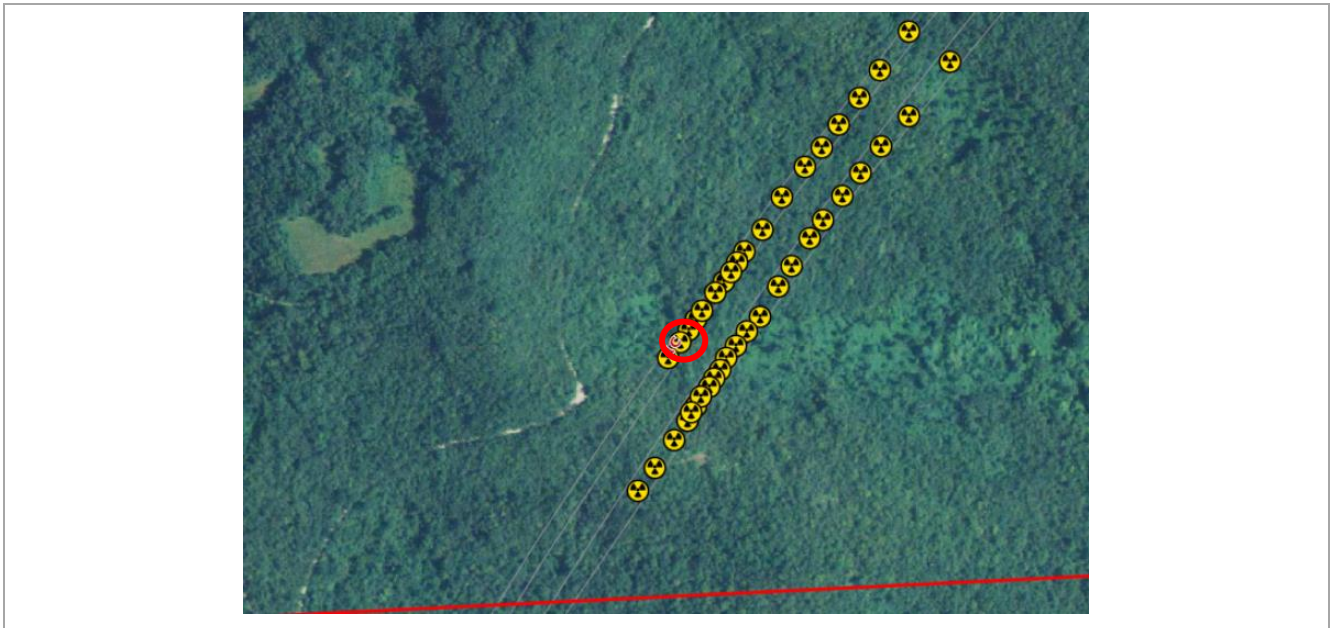
Lotto: 1C

Ante opera
 Corso d'opera
 Post opera

ID Documento PMA_CORAIOGA138



Localizzazione stazione - scala 1:10.000



Localizzazione stazione su ortofoto - scala 1:10.000

1. IL REPORT FOTOGRAFICO DELL'AREA



Foto n.1



Foto n.2

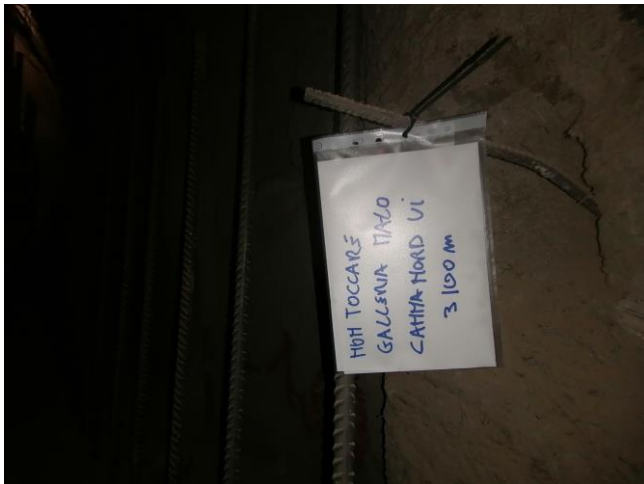


Foto n.3

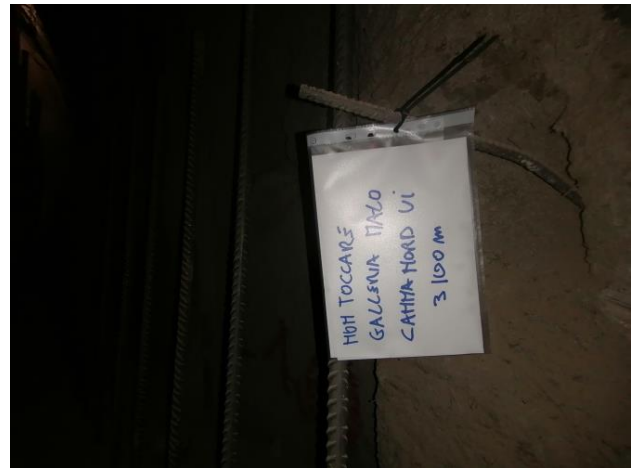


Foto n.4

2. MISURE DI CONCENTRAZIONE CON STRUMENTAZIONE

Le misure della durata di 50 minuti cadauna sono state effettuate con Alphaguard, in corrispondenza dei punti di posizionamento dei dosimetri CR-39. Di seguito i dati rilevati:

Concentrazione media: $78 \pm 22 \text{ Bq/m}^3$

Temperatura: 15°C

Umidità: 91%

Pressione: **1002 mbar**

Provincia: Vicenza

Data: 16/02/2022

Tipo Indagine: IO GA

ID Stazione RAI0139

Comune: Malo

ora: 10:55

Fase:

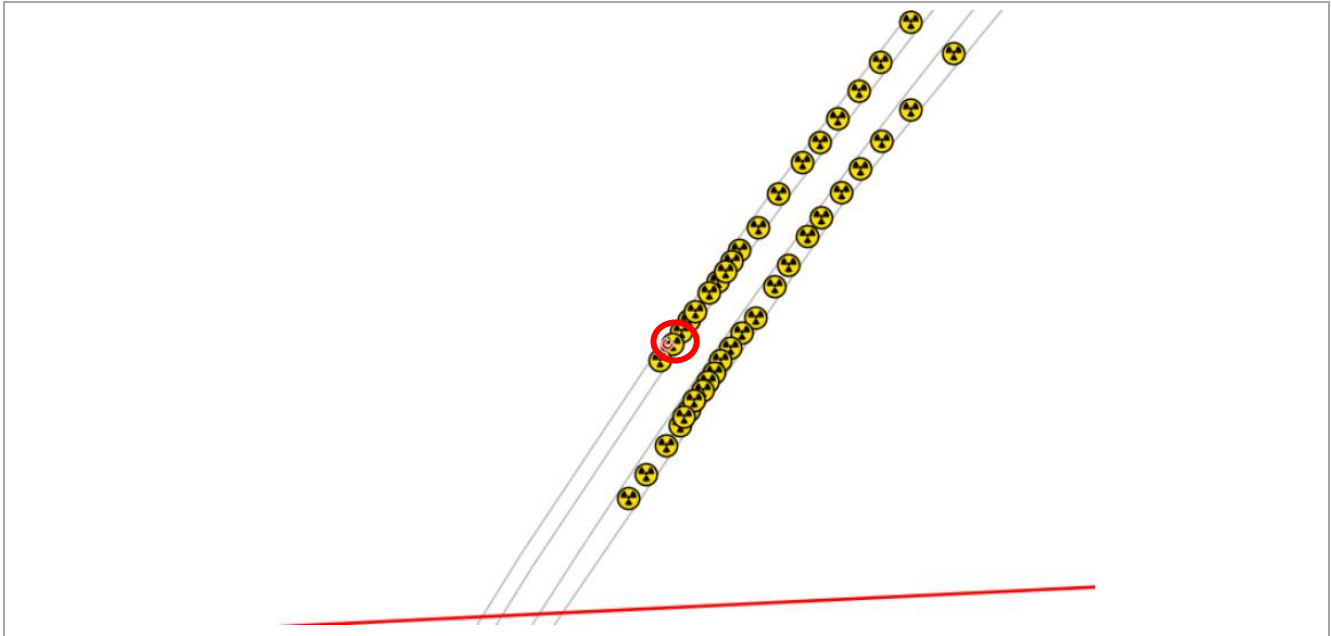
ID Stazione CORAIOGA139

Località: Galleria naturale Malo

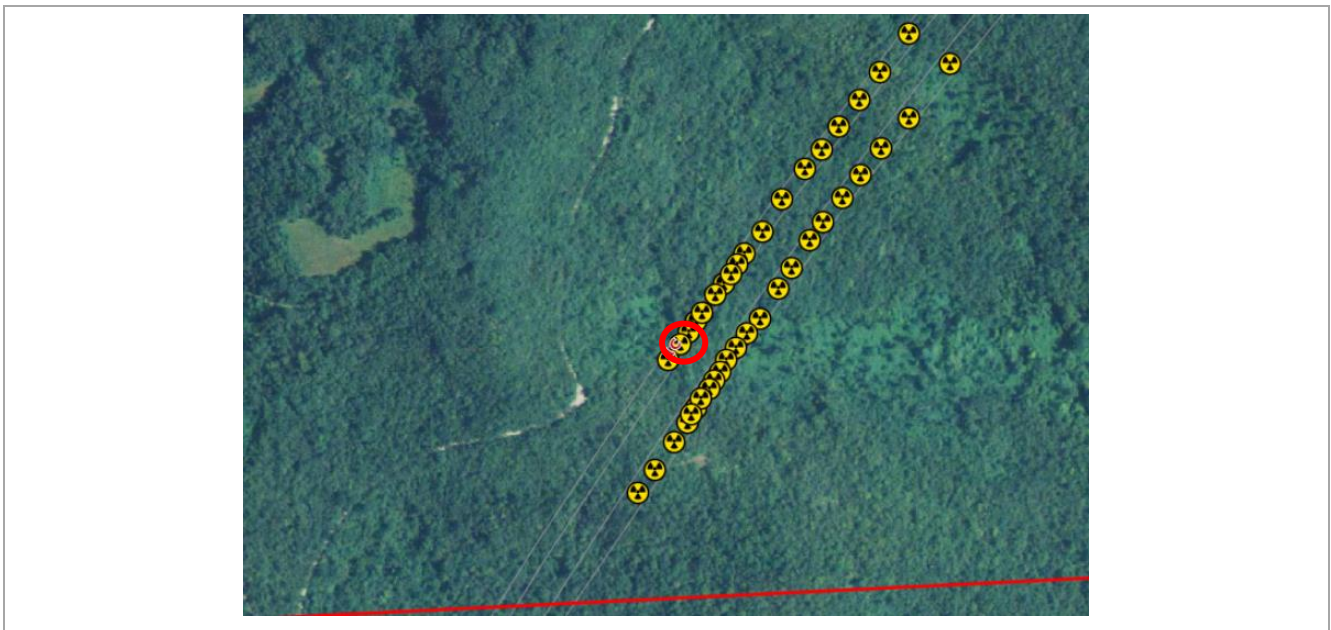
Lotto: 1C

Ante opera
 Corso d'opera
 Post opera

ID Documento PMA_CORAIOGA139



Localizzazione stazione - scala 1:10.000



Localizzazione stazione su ortofoto - scala 1:10.000

1. IL REPORT FOTOGRAFICO DELL'AREA



Foto n.1



Foto n.2



Foto n.3

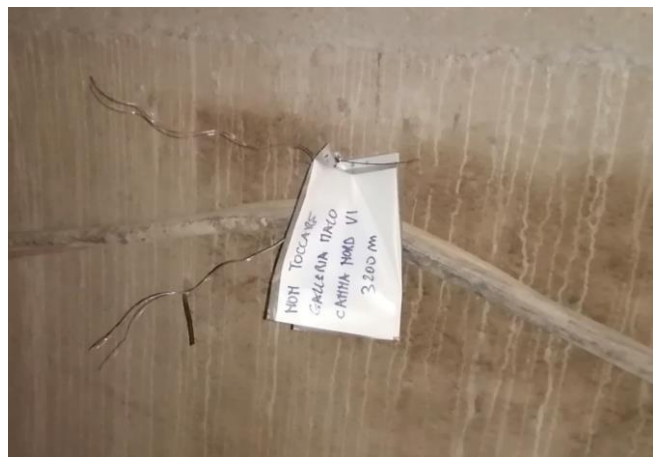


Foto n.4

2. MISURE DI CONCENTRAZIONE CON STRUMENTAZIONE

Le misure della durata di 50 minuti cadauna sono state effettuate con Alphaguard, in corrispondenza dei punti di posizionamento dei dosimetri CR-39. Di seguito i dati rilevati:

Concentrazione media: 104 ± 40 Bq/m³

Temperatura: 16°C

Umidità: 93%

Pressione: 1002 mbar

Provincia: Vicenza

Data: 16/02/2022

Tipo Indagine: IO GA

ID Stazione RAI0140

Comune: Malo

ora: 12:15

Fase:
 Ante opera

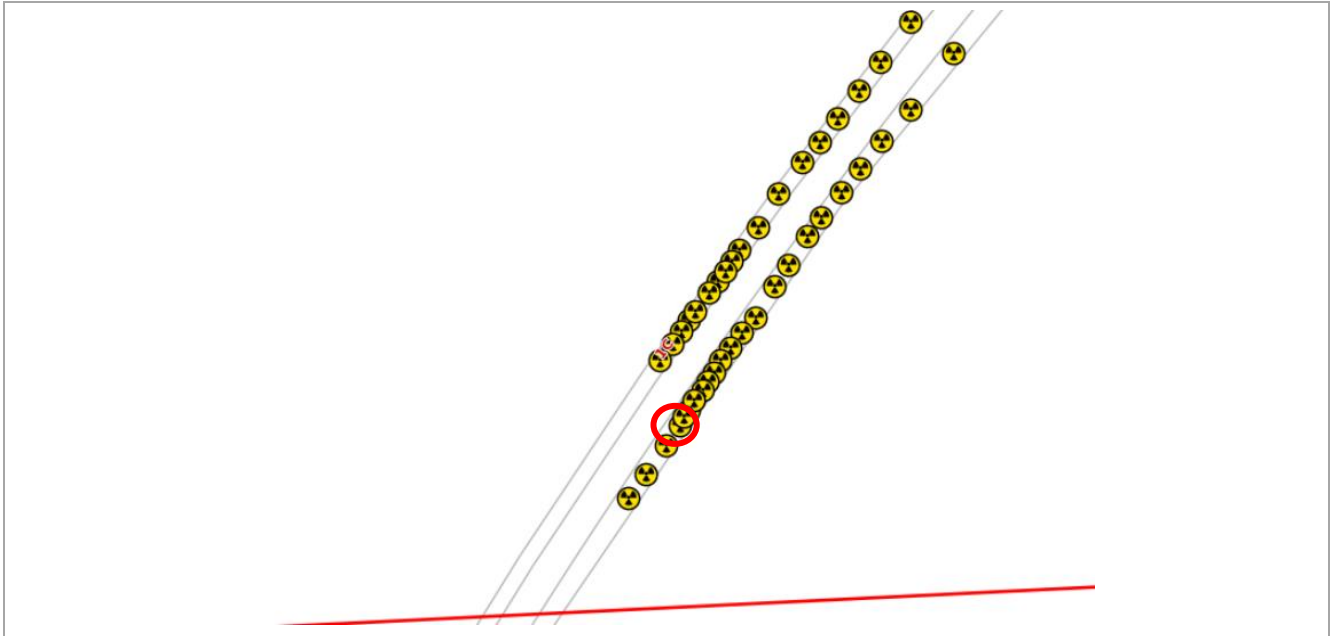
ID Stazione CORAIOGA140

Località: Galleria naturale Malo

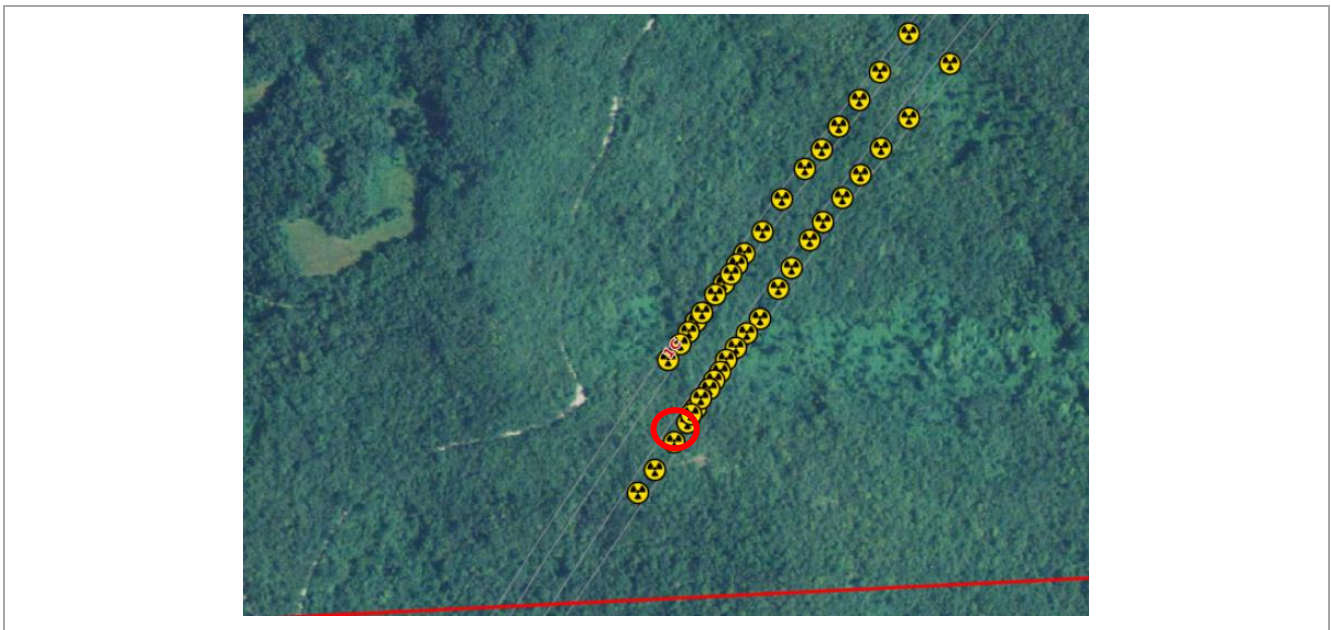
Lotto: 1C

Corso d'opera
 Post opera

ID Documento PMA_CORAIOGA140



Localizzazione stazione - scala 1:10.000



Localizzazione stazione su ortofoto - scala 1:10.000

1. IL REPORT FOTOGRAFICO DELL'AREA



Foto n.1



Foto n.2



Foto n.3



Foto n.4

2. MISURE DI CONCENTRAZIONE CON STRUMENTAZIONE

Le misure della durata di 50 minuti cadauna sono state effettuate con Alphaguard, in corrispondenza dei punti di posizionamento dei dosimetri CR-39. Di seguito i dati rilevati:

Concentrazione media: $110 \pm 42 \text{ Bq/m}^3$

Temperatura: 16°C

Umidità: 91%

Pressione: **1002 mbar**

Provincia: Vicenza

Data: 10/05/2022

Tipo Indagine: IO GA

ID Stazione RAI0141

Comune: Malo

ora: 12:10

Fase:

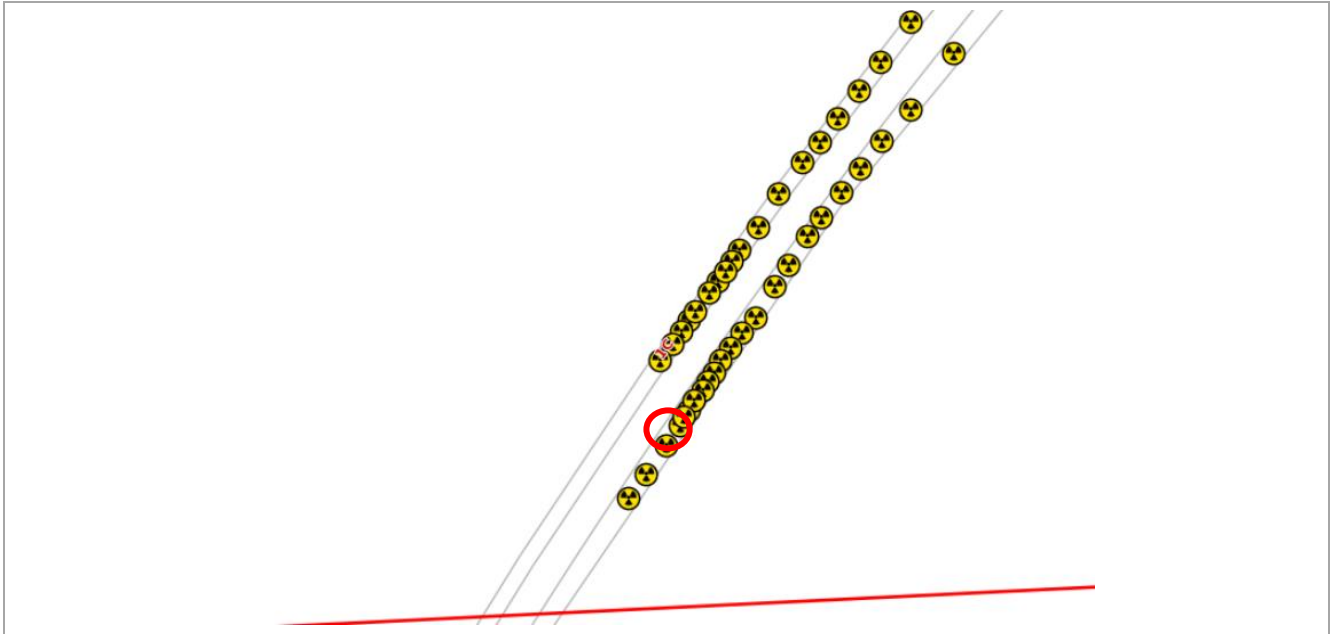
ID Stazione CORAIOGA141

Località: Galleria naturale Malo

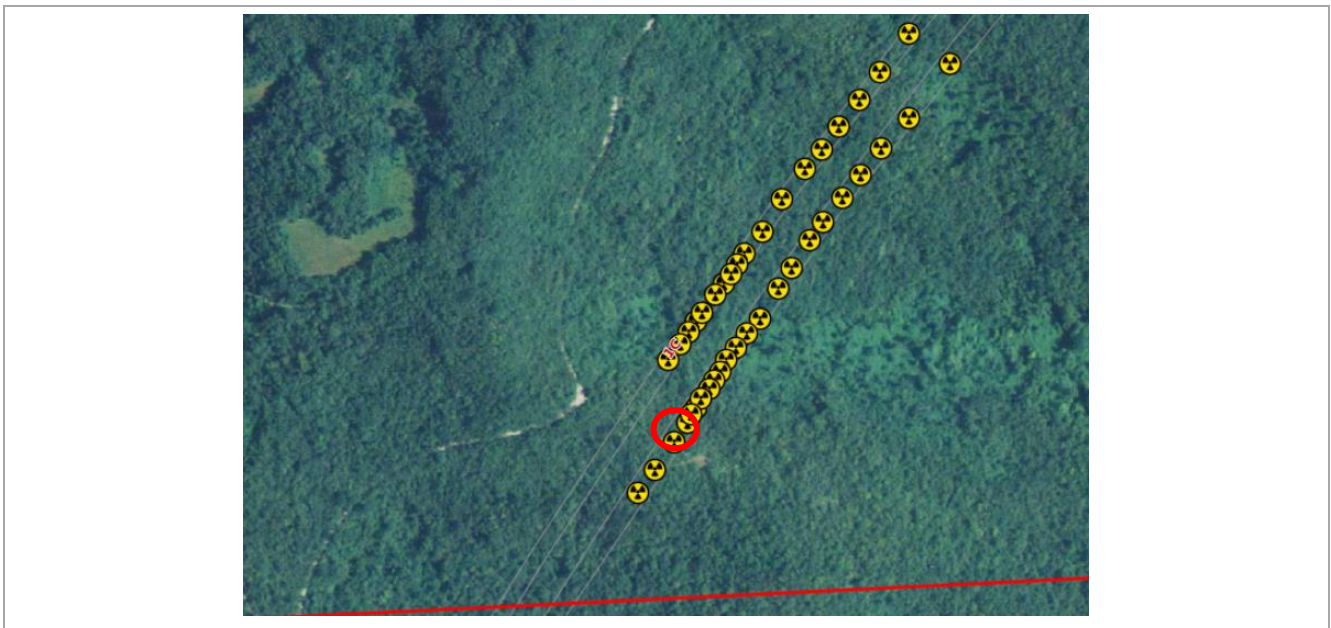
Lotto: 1C

Ante opera
 Corso d'opera
 Post opera

ID Documento PMA_CORAIOGA141



Localizzazione stazione - scala 1:10.000



Localizzazione stazione su ortofoto - scala 1:10.000

1. IL REPORT FOTOGRAFICO DELL'AREA



Foto n.1



Foto n.2



Foto n.3



Foto n.4

2. MISURE DI CONCENTRAZIONE CON STRUMENTAZIONE

Le misure della durata di 50 minuti cadauna sono state effettuate con Alphaguard, in corrispondenza dei punti di posizionamento dei dosimetri CR-39. Di seguito i dati rilevati:

Concentrazione media: $48 \pm 22 \text{ Bq/m}^3$

Temperatura: 21°C

Umidità: 92%

Pressione: **1009 mbar**

Provincia: Vicenza

Data: 23/08/2022

Tipo Indagine: IO GA

ID Stazione RAI0142

Comune: Malo

ora: 9:00

Fase:
 Ante opera

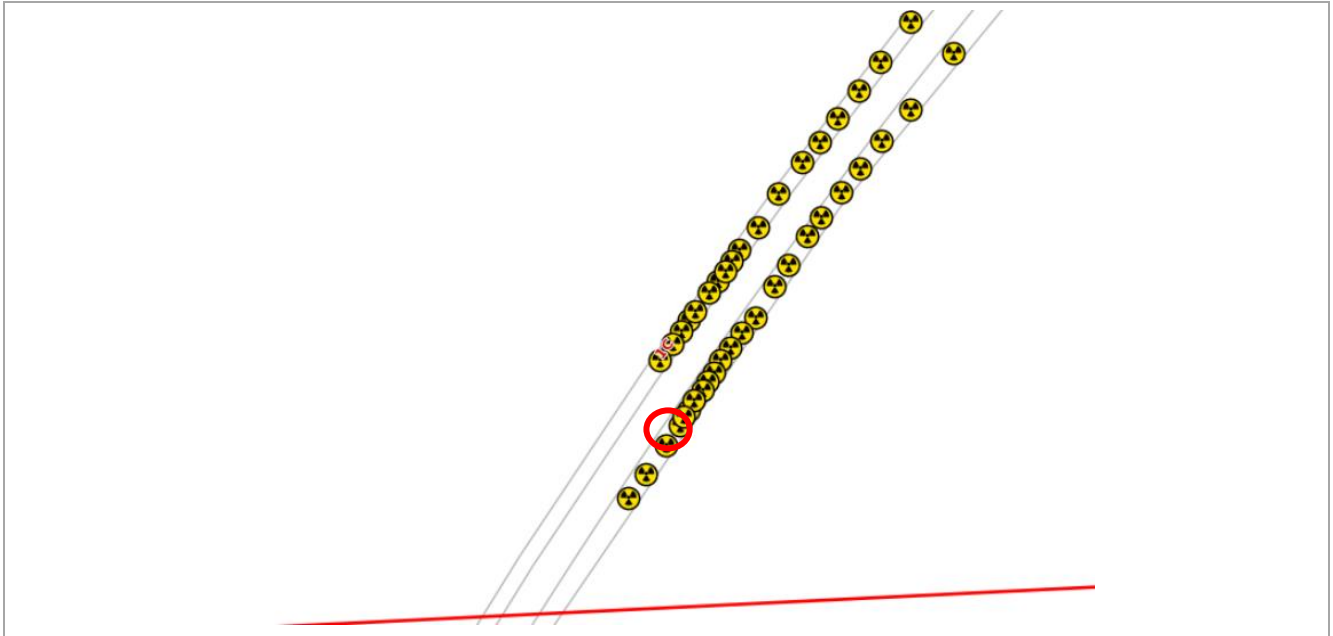
ID Stazione CORAIOGA142

Località: Galleria naturale Malo

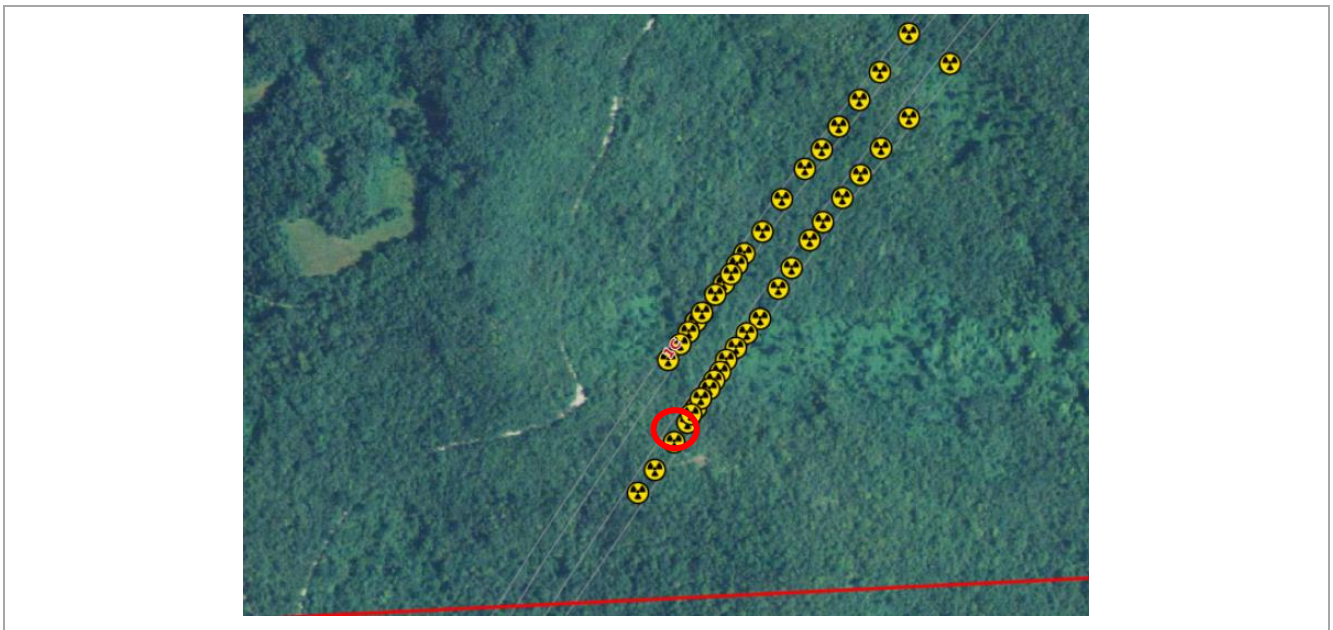
Lotto: 1C

Corso d'opera
 Post opera

ID Documento PMA_CORAIOGA142



Localizzazione stazione - scala 1:10.000



Localizzazione stazione su ortofoto - scala 1:10.000

1. IL REPORT FOTOGRAFICO DELL'AREA



Foto n.1



Foto n.2



Foto n.3



Foto n.4

2. MISURE DI CONCENTRAZIONE CON STRUMENTAZIONE

Le misure della durata di 50 minuti cadauna sono state effettuate con Alphaguard, in corrispondenza dei punti di posizionamento dei dosimetri CR-39. Di seguito i dati rilevati:

Concentrazione media: 64 ± 24 Bq/m³

Temperatura: 26,4°C

Umidità: 84%

Pressione: 996 mbar

Provincia: Vicenza

Data: 23/08/2022

Tipo Indagine: IO GA

ID Stazione RAI0143

Comune: Malo

ora: 10:10

Fase:

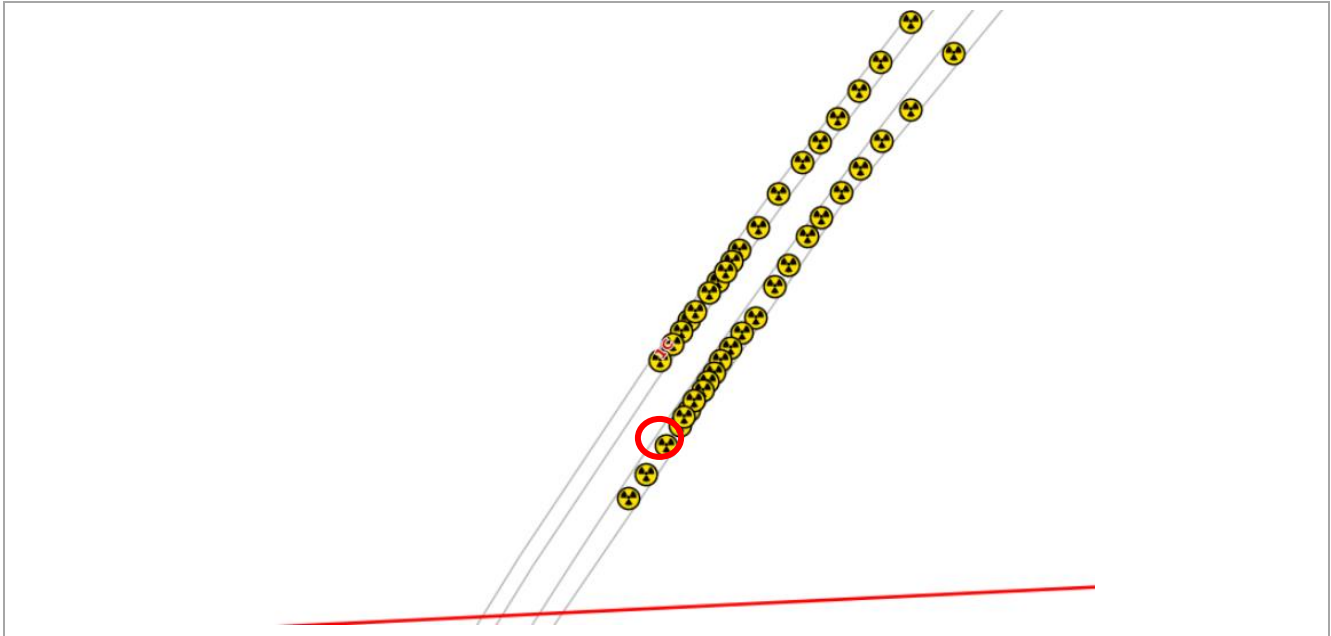
ID Stazione CORAIOGA143

Località: Galleria naturale Malo

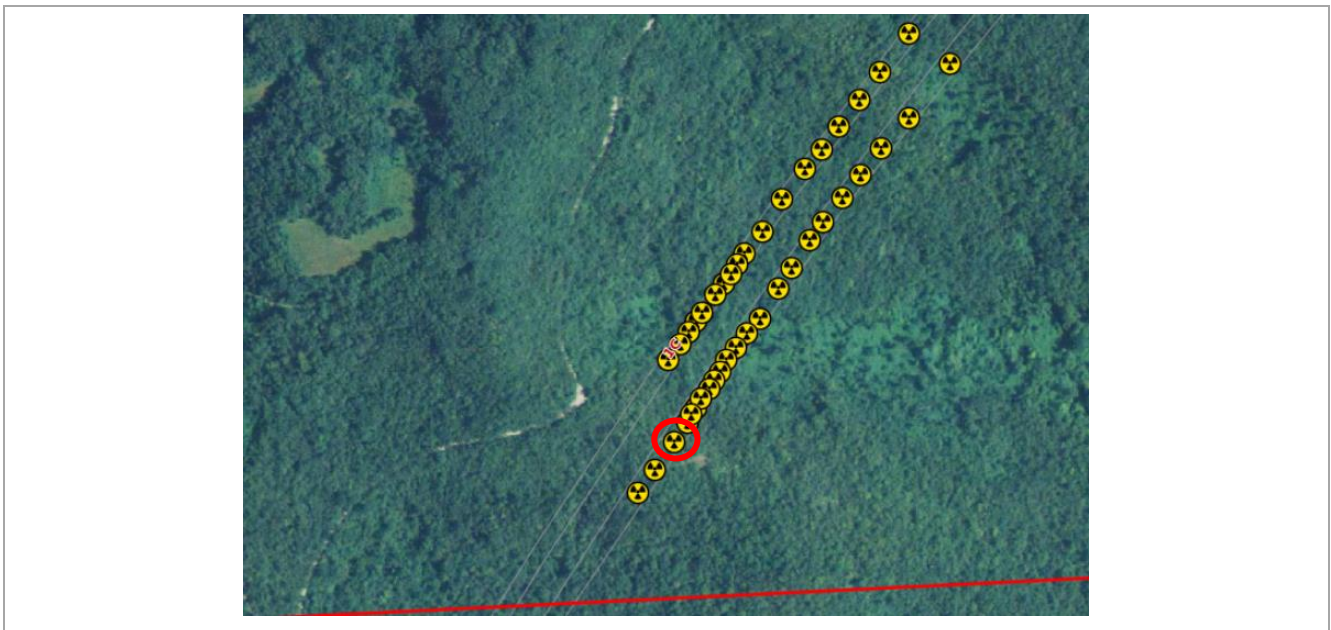
Lotto: 1C

Ante opera
 Corso d'opera
 Post opera

ID Documento PMA_CORAIOGA143



Localizzazione stazione - scala 1:10.000



Localizzazione stazione su ortofoto - scala 1:10.000

1. IL REPORT FOTOGRAFICO DELL'AREA



Foto n.1



Foto n.2



Foto n.3



Foto n.4

2. MISURE DI CONCENTRAZIONE CON STRUMENTAZIONE

Le misure della durata di 50 minuti cadauna sono state effettuate con Alphaguard, in corrispondenza dei punti di posizionamento dei dosimetri CR-39. Di seguito i dati rilevati:

Concentrazione media: 91 ± 44 Bq/m³

Temperatura: 26,4°C

Umidità: 84%

Pressione: 996 mbar

Provincia: Vicenza

Data: 23/08/2022

Tipo Indagine: IO GA

ID Stazione RAI0144

Comune: Malo

ora: 11:20

Fase:

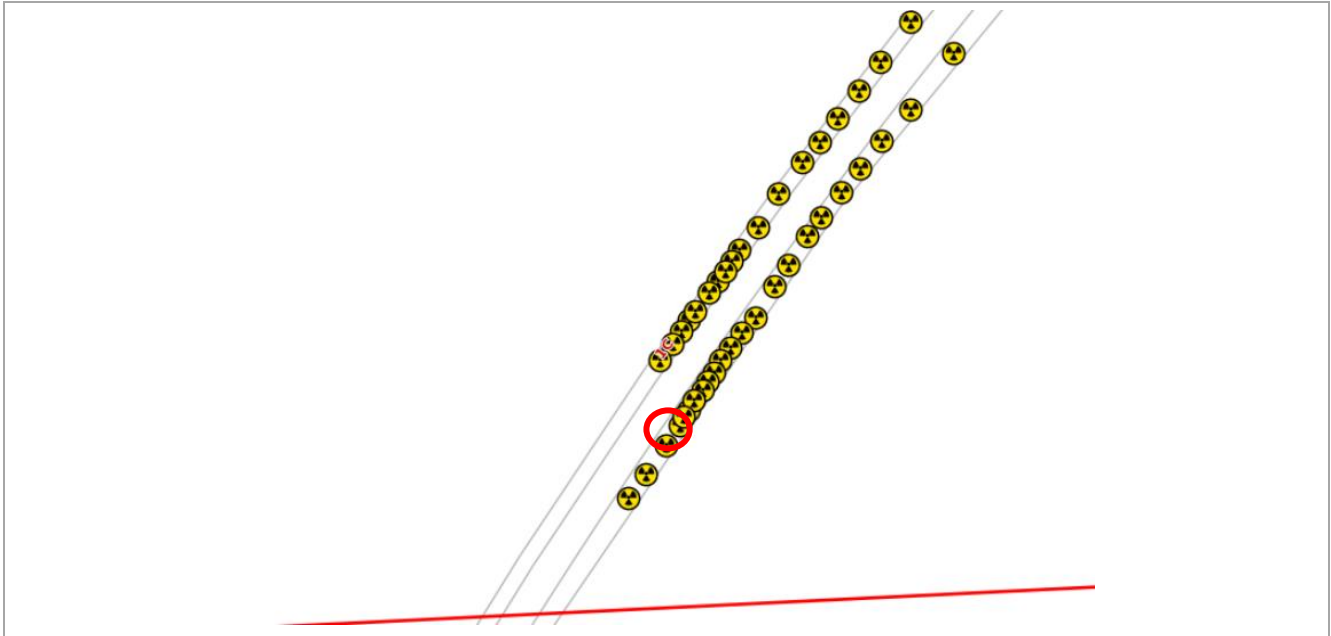
ID Stazione CORAIOGA144

Località: Galleria naturale Malo

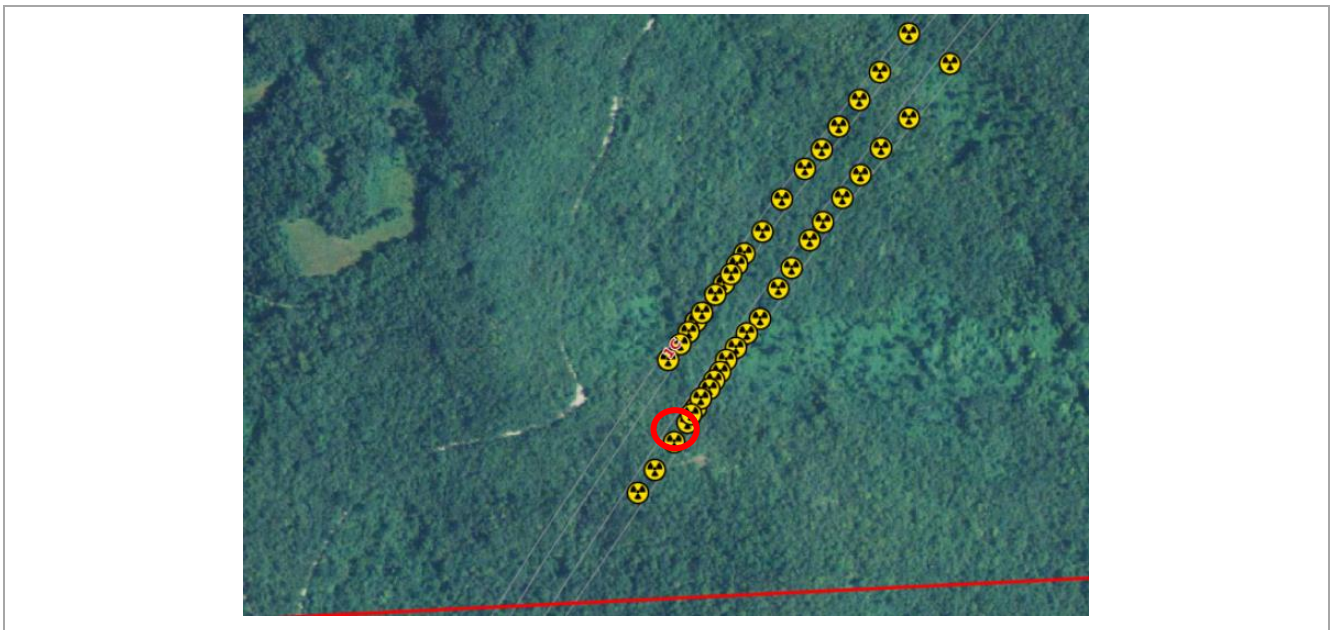
Lotto: 1C

Ante opera
 Corso d'opera
 Post opera

ID Documento PMA_CORAIOGA144



Localizzazione stazione - scala 1:10.000



Localizzazione stazione su ortofoto - scala 1:10.000

1. IL REPORT FOTOGRAFICO DELL'AREA



Foto n.1



Foto n.2



Foto n.3



Foto n.4

2. MISURE DI CONCENTRAZIONE CON STRUMENTAZIONE

Le misure della durata di 50 minuti cadauna sono state effettuate con Alphaguard, in corrispondenza dei punti di posizionamento dei dosimetri CR-39. Di seguito i dati rilevati:

Concentrazione media: 96 ± 54 Bq/m³

Temperatura: 26°C

Umidità: 85%

Pressione: 996 mbar