

LEGENDA

LIMITI AMMINISTRATIVI

- Confine comunale
- Confine provinciale
- Confine regionale

OPERE INTERESSATE DAL PROGETTO

- Stazioni elettriche esistenti
- Stazioni elettriche interessate da opere in progetto
- Area di Caratterizzazione
- Area di influenza potenziale

Razionalizzazione Val Formazza / Interconnector

Nuova costruzione

- Elettrodotto DT 380 kV AFACQUA-Pallanzeno e 220 kV AFACQUA-Porte
- Elettrodotto ST 220 kV AFACQUA-Porte
- Elettrodotto ST 220 kV Ponte-Verampio

Razionalizzazione Val Formazza

Nuova costruzione

- Elettrodotto ST 132 kV T.226 Ponte-VF-AFACQUA
- Elettrodotto ST 132 kV T.221 Ponte-VF-Verampio
- Elettrodotto ST 132 kV T.222 Ponte-VF-Verampio
- Elettrodotto interrotto 132 kV T.427 Ponte-Fondovalle
- Elettrodotto interrotto 132 kV T.426 Morasso-Porte

Demolizione

- Linee ST 220 kV T.226 Ponte-VF-AFACQUA
- Linee ST 220 kV T.221 Ponte-VF-Verampio
- Linee ST 220 kV T.222 Ponte-VF-Verampio
- Linee ST 132 kV T.427 Ponte-Fondovalle
- Linee ST 132 kV T.426 Morasso-Porte

Interconnector

Nuova costruzione

- Elettrodotto ST 380 kV AFACQUA-Pallanzeno
- Elettrodotto ST 220 kV T.225 Verampio-Pallanzeno
- Elettrodotto DT 132 kV T.433 Verampio-Crevinella T. e 132 kV T.460 Verampio-Domo Toce
- Racordi 380 kV SE Pallanzeno
- Elettrodotto DT 380 kV CC Pallanzeno-Baggio
- Racordi 380 kV SE Baggio della 380 kV T.368 Turgo-Baggio
- Racordi 380 kV SE Baggio della 380 kV T.382 Baggio-Rovasio
- Sezione 380 kV stazione di Pallanzeno
- Stazione elettrica di conversione alternata/continua Pallanzeno
- Stazione elettrica di conversione alternata/continua Baggio

Demolizione

- Linee DT 220 kV Pallanzeno-Verampio
- Linee DT 132 kV linee T.433 e T.460
- Linee DT 220 kV Magenta-Baggio
- Linee DT 220 kV Pallanzeno-Magenta
- Linee ST 380 kV Baggio-Turgo

SERVIZI E PUNTI DI INTERESSE

- Aeroporto civile
- Agriturismo
- Albergo
- Banca
- Camping
- Centro commerciale
- Istituti scolastici
- Impianti sportivi
- Museo
- Ospedale
- Posta
- Rifugio
- Rocca o Castello
- Servizi sanitari
- Stazione Sciistica
- Teatro
- Vigili del Fuoco
- Forze dell'ordine (Carabinieri, Guardia di Finanza, Polizia)
- Farmacia

INFRASTRUTTURE DI TRASPORTO

- Autosstrada
- SS - Strada Statale
- Rete ferroviaria
- Navigli - Naviglio Grande
- SR - Strada Regionale
- SP - Strada Provinciale
- Stazione Ferroviaria
- Navigli - Canale Villoresi
- Viabilità minore

INFRASTRUTTURE TECNICHE ED IMPIANTI

Elettrodotti

- Linea aerea 380 kV RTN
- Linea aerea doppia tema 380 kV RTN
- Linea aerea non RTN
- Linea aerea 220 kV RTN
- Linea aerea doppia tema 220 kV RTN
- Linea aerea non RTN
- Linea aerea doppia tema non RTN
- Linea in cavo non RTN

Stazioni

- Stazione 380kV RTN
- Stazione 220kV RTN
- Stazione 132kV RTN
- Stazione non RTN o Cabina Primaria
- Cabina Unitaria
- Centrale Idroelettrica
- Centrale Termoelettrica

Infrastrutture tecniche

- Obiettivo

ATTIVITA' ESTRATTIVE

Provincia del Verbano Cusio Ossola (estratto Attività estrattive da PTP VCO)

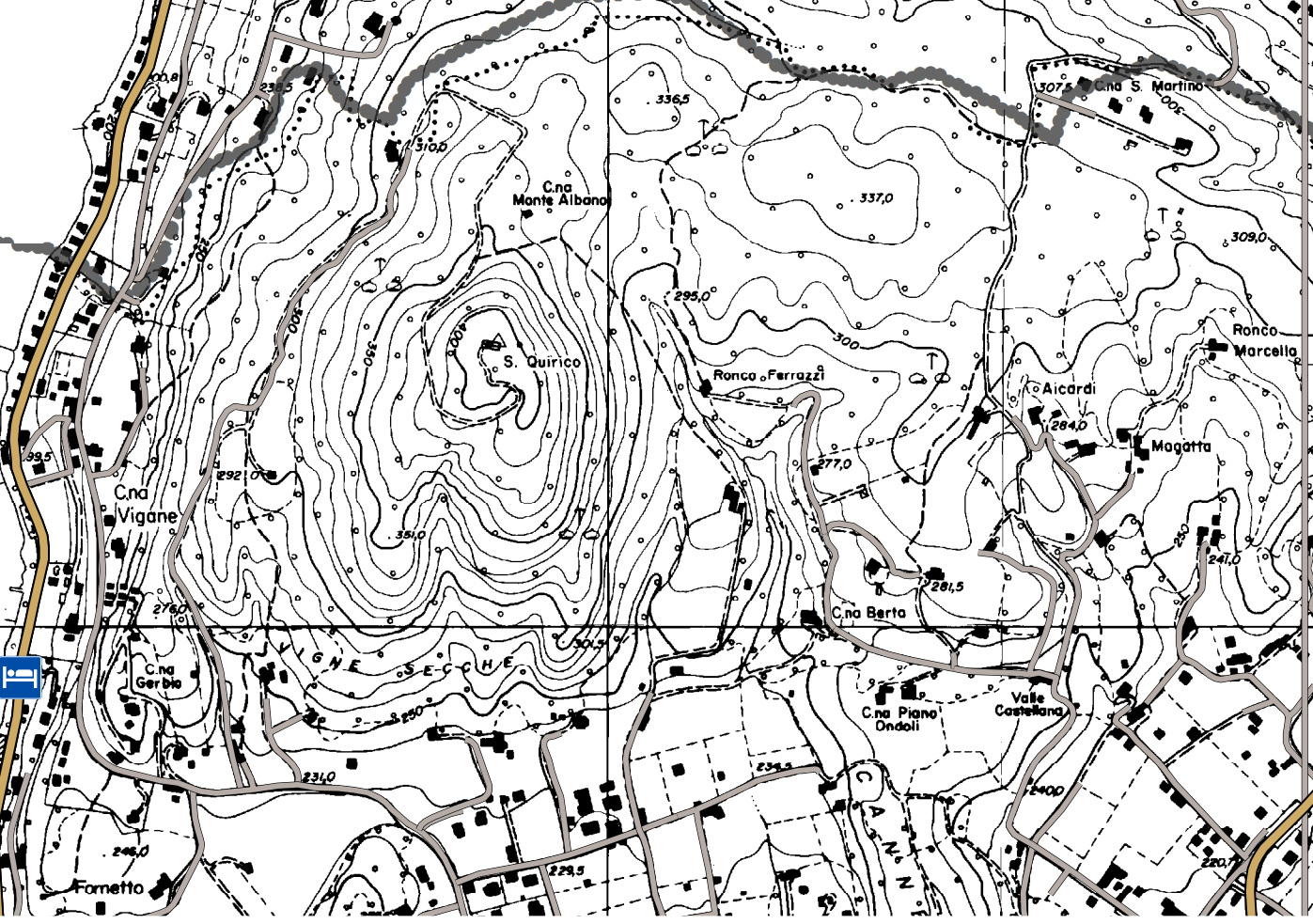
- Perimetro poli estrattivi
- Miniere
- Cave attive
- Cave inattive

Provincia di Novara (estratto Piano per le attività estrattive provinciali 2009-2018)

- Poli estrattivi
- Cave attive
- Impianti
- Arele estrattive proposte dai comuni
- Arele estrattive proposte già autorizzate nei PRA C.C. approvati

Provincia di Milano (estratto Piano cave della provincia di Milano)

- Ambito Territoriale Estrattivo A.T.E. - Gabbia e Gravina
- Cave di riserva
- Cave di recupero



Stampa del Comune di Meina e del Comune di Arona.

REVISIONI					
NO	01/04/2014	prima emissione	DISSEMINAZIONE	A. ZOCCHI	N. VIVARENE
			ELABORAZIONE	VERIFICATA	APPROVATA

PROGETTISTA: **DEAR10004BSA00337_05**

TITOLO: **Razionalizzazione della rete a 220kV della Val Formazza Interconnector Svizzera - Italia "All'Acqua - Pallanzeno - Baggio"**

STUDIO DI IMPATTO AMBIENTALE

Sistema delle infrastrutture e dei servizi

SCALA: 1:10.000

Foglio: 10/16

DEAR10004BSA00337_05_10 SISTEMA DELLE INFRASTRUTTURE E DEI SERVIZI

Questo documento contiene informazioni di proprietà Terna S.p.A. e deve essere utilizzato esclusivamente dal destinatario in relazione alle finalità per le quali è stato ricevuto. È vietata qualsiasi forma di riproduzione o divulgazione senza l'esplicito consenso di Terna S.p.A. This document contains information property of TERNA S.p.A. and it shall have to be used exclusively for the purposes for which it has been furnished. Whichever shape of spreading or reproduction without the written permission of TERNA S.p.A. is prohibited.