

**LEGENDA**

**LIMITI AMMINISTRATIVI**

- Confine comunale
- Confine provinciale
- Confine regionale

**OPERE INTERESSATE DAL PROGETTO**

**Razionalizzazione Val Formazza / Interconnector**

- Nuova costruzione
- Electrodotto DT 380 kV AFACQUA-PALANZANO e 220 kV AFACQUA-PORTO
- Electrodotto DT 220 kV Ponte-Verampio
- Electrodotto interato 132 kV T.426 Morasco-Porto
- Linea ST 132 kV T.427 Ponte-Fondovalle
- Linea ST 132 kV T.428 Morasco-Porto

**Razionalizzazione Val Formazza**

- Electrodotto ST 220 kV AFACQUA-PORTO
- Electrodotto ST 220 kV T.220 Ponte-VF-AFACQUA
- Linea ST 220 kV T.221 Ponte-VF-Verampio
- Linea ST 220 kV T.222 Ponte-VF-Verampio
- Linea ST 132 kV T.427 Ponte-Fondovalle
- Linea ST 132 kV T.428 Morasco-Porto

**Interconnector**

- Electrodotto ST 380 kV AFACQUA-PALANZANO
- Electrodotto DT 380 kV T.225 Verampio-PALANZANO e 132 kV T.460 Verampio-Domo Tice
- Raccordi 380 kV SE Palanzeno-Verampio
- Electrodotto DT 380 kV CC Palanzeno-Baggio
- Raccordi 380 kV SE Baggio della 380 kV T.362 Turigo-Baggio
- Raccordi 380 kV SE Baggio della 380 kV T.328 Baggio-Bozzate
- Stazione elettrica di conversione alternatocorrentia Palanzeno
- Stazione elettrica di conversione alternatocorrentia Baggio
- Raccordi 380 kV SE Baggio della 380 kV T.362 Turigo-Baggio
- Raccordi 380 kV SE Baggio della 380 kV T.328 Baggio-Bozzate
- Stazione elettrica di conversione alternatocorrentia Palanzeno
- Stazione elettrica di conversione alternatocorrentia Baggio

**Demolizione**

- Linea DT 220 kV Palanzeno-Verampio
- Linea DT 132 kV linee T.423 e T.460
- Linea DT 220 kV Magenta-Baggio
- Linea DT 220 kV Palanzeno-Magenta
- Linea ST 380 kV Baggio-Turigo

**SERVIZI E PUNTI DI INTERESSE**

- Aeroporto civile
- Agriturismo
- Albergo
- Banco
- Camping
- Centro commerciale
- Istituti scolastici
- Impianti sportivi
- Museo
- Opedaisia
- Posta
- Rifugio
- Rocca o Castello
- Servizi sanitari
- Stazione Sottile
- Torre
- Ughe del Fuoco
- Fora dell'ordine (Carabinieri, Guardia di Finanza, Polizia)
- Farmacia

**INFRASTRUTTURE DI TRASPORTO**

- Autostrade
- SS - Strada Statale
- Rete ferroviaria
- Navigi - Naviglio Grande
- SR - Strada Regionale
- SP - Strada Provinciale
- Stazione Ferroviaria
- Navigi - Canale Villoresi
- Viaibilia minore

**INFRASTRUTTURE TECNICHE ED IMPIANTI**

**Electrodotti**

- Linea aerea 380 kV RTN
- Linea aerea doppia toria 380 kV RTN
- Linea aerea non RTN
- Linea aerea doppia toria non RTN
- Linea aerea 220 kV RTN
- Linea aerea doppia toria 220 kV RTN
- Linea aerea non RTN
- Linea aerea doppia toria non RTN
- Linea in cavo non RTN

**Electrodotti non RTN**

- Linea aerea non RTN
- Linea aerea doppia toria non RTN
- Linea in cavo non RTN

**Stazioni**

- Stazione 380kV RTN
- Stazione 220kV RTN
- Stazione 132kV RTN
- Stazione non RTN o Cabina Primaria
- Cabina Utente
- Centrale idroelettrica
- Centrale Termoelettrica

**Infrastrutture tecniche**

- Checcetto

**ATTIVITA' ESTRATTIVE**

**Provincia del Verbano Cusio Ossola (estratto Attività estrattive da PTP VCO)**

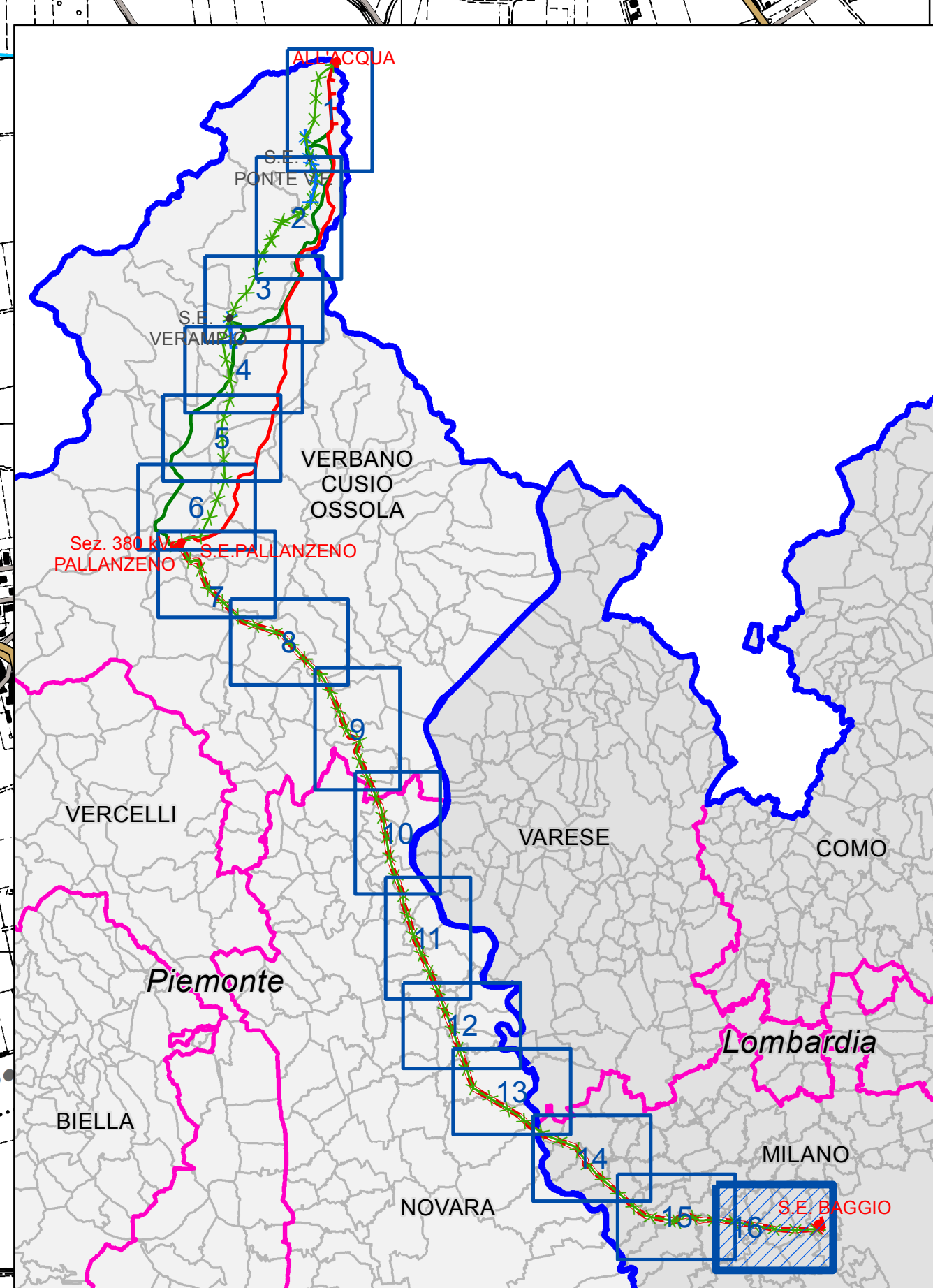
- Piombero poli estrattivi
- Misere
- Cave attive
- Cave inattive

**Provincia di Novara (estratto Piano per le attività estrattive provinciali 2009-2016)**

- Poli estrattivi
- Cave attive
- Impianti
- Area estrattive proposte dai comuni
- Area estrattive proposte già zonate nel P.R.G.C. approvati

**Provincia di Milano (estratto Piano cave della provincia di Milano)**

- Ambiti Territoriali Estrattivi ATE - Sabbia e ghiaia
- Cave di roccia
- Cave di recupero



**REVISIONI**

NO	DATA	DESCRIZIONE	ELABORATO	VERIFICATO	APPROVATO
01	01/01/2014	prima emissione	GEOTECH	AZOCALI	N'AVARENE

**PROGETTISTA**

GEOTECH S.p.A. - Via ...

**RICHIAMO DAL SOC. TERNA**

DEAR10004BSA00337\_05

**CLASSIFICAZIONE DI SICUREZZA**

**TITOLO**

Razionalizzazione della rete a 220kV della Val Formazza Interconnector Svizzera - Italia "All'Acqua - Pallanzeno - Baggio"

**STUDIO DI IMPATTO AMBIENTALE**

Sistema delle infrastrutture e dei servizi

**SCALA**

1:10.000

**Foglio**

16/16

**NOTE**

Questo documento contiene informazioni di proprietà Terma SpA e deve essere utilizzato esclusivamente dal destinatario in relazione alle finalità per le quali è stato ricevuto. È vietata qualsiasi forma di riproduzione o divulgazione senza l'esplicito consenso di Terma SpA. This document contains information proprietary to TERMA S.p.A. and it will have to be used exclusively for the purposes for which it has been furnished. Anyhow, any kind of spreading or reproduction without the written permission of TERMA S.p.A. is prohibited.