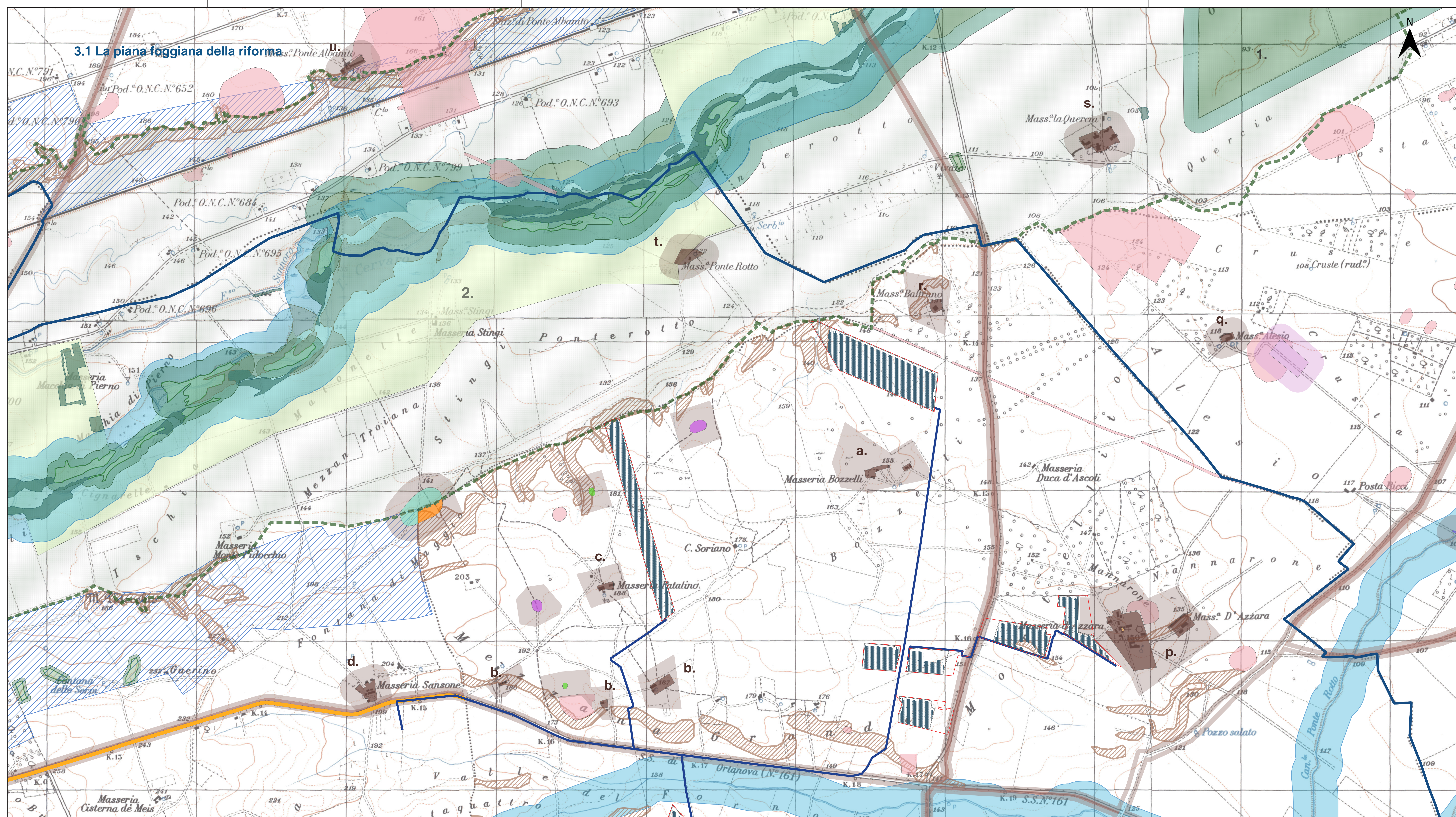


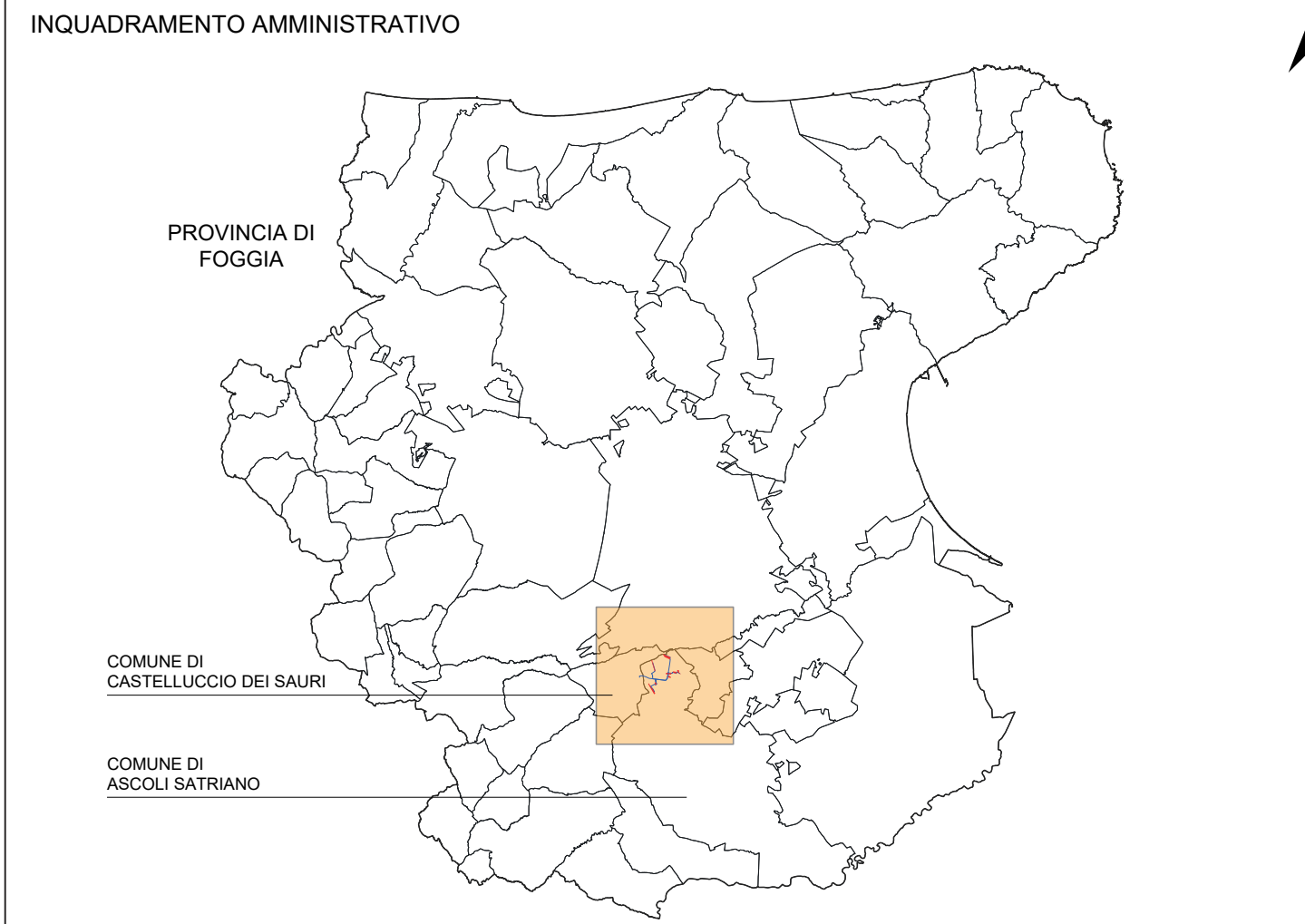
3.1 La piana foggiana della riforma



3.5 Lucera e le serre dei Monti Dauni



3.6 Le marane di Ascoli Satriano



LEGENDA

	Lotti impianto		Cavidotto di connessione		Nuova SE
	Cabine elettriche		Pannelli fotovoltaici		Strade interne

PPTR - Piano Paesaggistico Territoriale Regionale Puglia

1. FIGURE TERRITORIALI PPTR

Figure territoriali PPTR

2. COMPONENTE GEOMORFOLOGICA

UCP - Versanti

3. COMPONENTE IDROLOGICA

BP - Fiumi, torrenti, corsi d'acqua e relative sponde (150 m) (D.Lgs. 42/2004, art. 142, lett. c)

Aree soggette a vincolo idrogeologico

4. COMPONENTE BOTANICO-VEGETAZIONALE

BP - Boschi e foreste (D.Lgs. 42/2004, art. 142, lett. g)

UCP - Prati e pascoli naturali

UCP - Formazioni arbustive in evoluzione naturale

UCP - Zone umide

UCP - Aree di rispetto dei boschi (100 m)

5. COMPONENTE DELLE AREE PROTETTE E DEI SITI NATURALISTICI

BP - Parchi e riserve (D.Lgs. 42/2004, art. 142, lett. g)

UCP - Aree di rispetto dei parchi e delle riserve (100 m)

UCP - Siti di rilevanza naturalistica

SIC/ZSC

2. Valle del Cervaro, Bosco dell'Incoronata (IT910032)

6. COMPONENTE CULTURALE E INSEDIATIVA

BP - Zone di interesse archeologico (D.Lgs. 42/2004, art. 142, lett. m)

UCP - Area di rispetto zone di interesse archeologico

UCP - Rete dei tratturi

UCP - Area di rispetto rete tratturi

Masserie/Poste

Villa

Villaggio

Fattoria

UCP - Area di rispetto siti storico culturali

UCP - Aree a rischio archeologico

UCP - Paesaggi rurali

UCP - Strade a valenza paesaggistica

Fonti: Cartografie e informazioni territoriali Regione Puglia <http://www.sit.puglia.it/> - Cartografia di base CTR <http://www.sit.puglia.it/>

REGIONE PUGLIA

PROGETTO DEFINITIVO

Impianto Agrivoltaico ASCOLI GT8

STUDIO DI IMPATTO AMBIENTALE (SIA) ai sensi dell'art. 27 del D.Lgs. 152/2006

Progettazione e realizzazione di un impianto agrivoltaico della potenza di 35,1 MW in AC e 41,143 MWp in DC e di tutte le opere connesse ed infrastrutture

Società proponente: GTS SRL ROMA(ADM) VIA FRATELLI RUSPOLI 8 CAP 00188 P. IVA: 17153501008	Il progettista: ARCH. LUCA MARCHESENI
Gestore rete elettrica: TERNA	Specialista elettrico: ING. PASQUALE DE BONIS
Cod. elab: EL057	Elaborato: Inquadramento di dettaglio su PPTR
Scala: 1:10.000	Professionista: Arch. Camillo Succetti
Revisione: REV. 00	Codice di intracciabilità: 202202903
Elaborato: Inquadramento di dettaglio su PPTR	Data: 07/04/2024
Coordinamento tecnico: ING. GIANFRANCESCO PASQUALE	Coordinamento ambientale: ING. GIANFRANCESCO PASQUALE