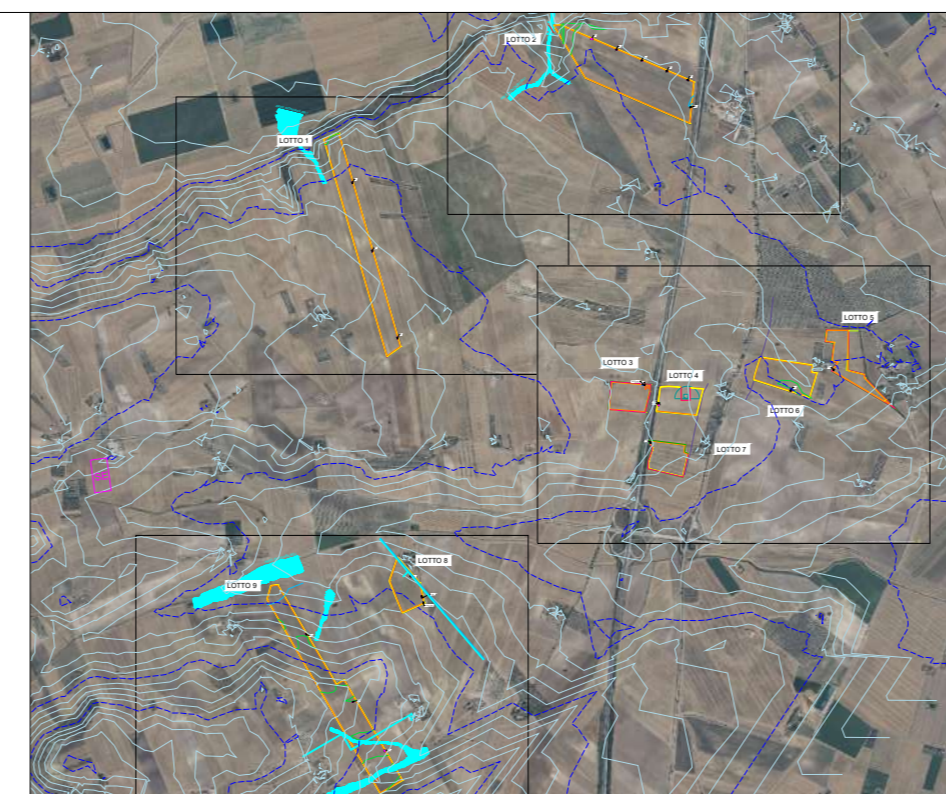
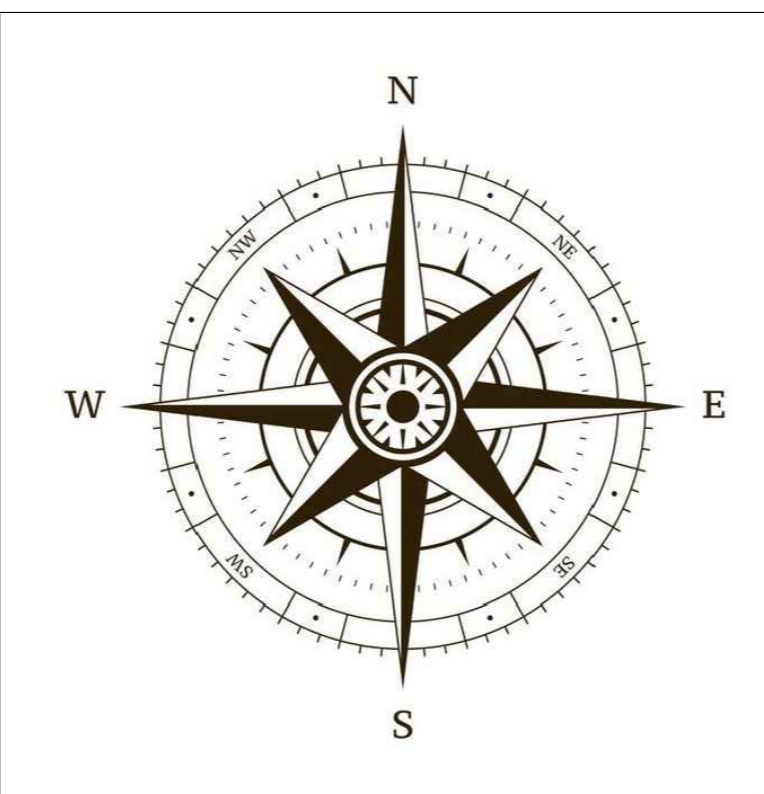


**LEGENDA:**

	PAI		CONTROL ROOM		CURVA DI LIVELLO A 25m
	VERSANTI		CABINA DI SMISTAMENTO		SITI STORICI CULTURALI
	RETE AQUEDOTTI RURALI		STRADA		AREA IMPIANTO
	ART.142 D.LGS. 42/04		RECINZIONE		CABINA DI TRASFORMAZIONE
	BUFFER AEREO GENERATORE		CURVA DI LIVELLO A 5m		CABINA DI PARTENZA



**SCALA QUADRANTI 1:2000**

<p><b>Oggetto:</b> <b>Impianto Agrivoltaico ASCOLI GT8</b></p> <p><b>STUDIO IMPATTO AMBIENTALE (SIA) ai sensi dell'art. 27 del D.Lgs. 152/2006</b></p> <p>Progettazione e realizzazione di un impianto agrivoltaico della potenza di 35,1 MW in AC e 41.143 kWp in DC e di tutte le opere connesse ed infrastrutture</p>	
<p>Società proponente: GT8 SRL ROMA(RM) VIA FRATELLI RUSPOLI 8 CAP 00186 P.IVA 17155501006</p>	<p>Il progettista: ARCH. LUCA MARCHESANO</p> <p>Specialista elettrico: ING. PASQUALE DE BONIS</p>
<p>Gestore rete elettrica: TERNA</p> <p>Cod. elab: EL 011</p>	<p>Elaborato: Rilievo piano altimetrico</p>
<p>Revisione: REV. 01</p>	<p>Codice di tracciabilità: 202200503</p>
<p>Revisore: TIMBRO ENTE AUTORIZZANTE</p>	<p>Data: 12/04/2024</p> <p>Coordinamento tecnico: </p> <p>Coordinamento ambientale: </p>

**PROGETTO DEFINITIVO**