

**LEGENDA**

**LIMITI AMMINISTRATIVI**

- Confine comunale
- Confine provinciale
- Confine regionale

**OPERE INTERESSATE DAL PROGETTO**

- Stazioni elettriche esistenti
- Area di influenza potenziale

**Razionalizzazione Val Formazza / Interconnector**

**Nuova costruzione**

- Electrodotto DT 380 kV AFAcqua-Pallanzano e 220 kV AFAcqua-Porte
- Electrodotto ST 220 kV AFAcqua-Porte
- Electrodotto ST 220 kV Ponte-Verampio
- Electrodotto ST 220 kV Pallanzano-Verampio
- Linea ST 220 kV T.220 Ponte-VF-AFAcqua
- Linea ST 220 kV T.221 Ponte-VF-Verampio
- Linea ST 220 kV T.222 Ponte-VF-Verampio
- Electrodotto ST 380 kV SE Baggio della 380 kV T.382 T.383 Baggio
- Electrodotto ST 220 kV T.225 Verampio-Pallanzano
- Electrodotto DT 132 kV T.433 Verampio-Crevola T. e 132 kV T.460 Verampio-Domo Toce
- Raccordi 380 kV SE Pallanzano
- Electrodotto DT 380 kV CC Pallanzano-Baggio
- Linea ST 132 kV T.427 Ponte-Fondovalle
- Electrodotto interato 132 kV T.426 Morasco-Porte
- Linea ST 132 kV T.427 Ponte-Fondovalle
- Linea ST 132 kV T.426 Morasco-Porte

**Demolizione**

- Linea DT 220 kV Pallanzano-Verampio
- Linea DT 132 kV linee T.433 e T.460
- Linea DT 220 kV Magenta-Baggio
- Linea DT 220 kV Pallanzano-Magenta
- Linea ST 380 kV Baggio-Turtigo

**Interconnector**

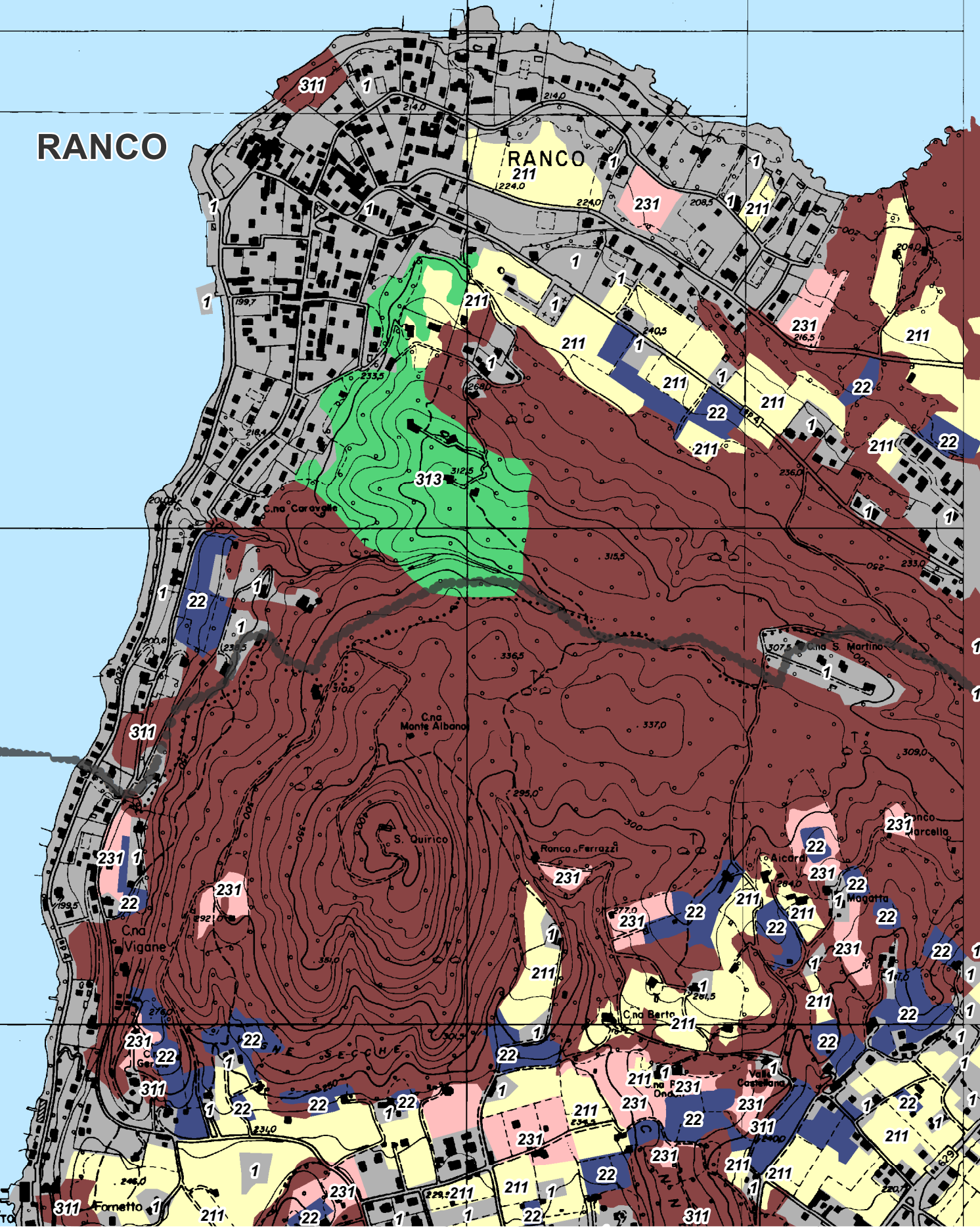
- Electrodotto ST 380 kV AFAcqua-Pallanzano
- Electrodotto ST 220 kV T.225 Verampio-Pallanzano
- Electrodotto DT 132 kV T.433 Verampio-Crevola T. e 132 kV T.460 Verampio-Domo Toce
- Raccordi 380 kV SE Pallanzano
- Electrodotto DT 380 kV CC Pallanzano-Baggio
- Raccordi 380 kV SE Baggio della 380 kV T.382 T.383 Baggio
- Raccordi 380 kV SE Baggio della 380 kV T.328 Baggio-Bovio
- Stazione 380 kV stazione di Pallanzano
- Pallanzano
- Stazione elettrica di conversione alternatocorrente Baggio

**Demolizione**

- Linea DT 220 kV Pallanzano-Verampio
- Linea DT 132 kV linee T.433 e T.460
- Linea DT 220 kV Magenta-Baggio
- Linea DT 220 kV Pallanzano-Magenta
- Linea ST 380 kV Baggio-Turtigo

**USO DEL SUOLO**

- 1. Aree urbanizzate, infrastrutture
- 2.1.1. Seminati in aree non irrigue
- 2.1.2. Seminati in aree irrigue
- 2.1.3. Rieche
- 2.2. Frutteti e vigneti
- 2.3.1. Prati stabili
- 3.1.1. Boschi di latifoglie
- 3.1.2. Boschi di conifere
- 3.1.3. Boschi misti
- 3.2.1. Aree a pascolo naturale e praterie d'alta quota
- 3.2.2. Brughiere e cespuglieti
- 3.2.4. Aree a vegetazione boschiva e arbustiva in evoluzione
- 3.3.1. Spaggi, duna, sabbie
- 3.3.2. Rieche nude, faliese, nubi, affioramenti
- 3.3.3. Aree con vegetazione rada
- 3.3.4. Aree perse da incendi
- 4.1.1. Paludi interne
- 4.1.2. Torbiere
- 5. Superfici kiriche



REVISIONI

| NO. | DATA       | DESCRIZIONE     | ELABORATO | VERIFICATO | APPROVATO |
|-----|------------|-----------------|-----------|------------|-----------|
| 01  | 01/04/2014 | prima emissione |           |            |           |

PROGETTISTA: GEOTERRE S.p.A. CODIFICA DELL'LABORATORIO: DEAR10004BSA00337\_06

TITOLO: Razionalizzazione della rete a 220KV della Val Formazza Interconnector Svizzera - Italia "All'Acqua - Pallanzano - Baggio"

STUDIO DI IMPATTO AMBIENTALE  
Carta uso del suolo

SCALE: 1:10.000 (FOGLIO: 10/16)

Questo documento contiene informazioni di proprietà Terna S.p.A. e deve essere utilizzato esclusivamente dal destinatario in relazione alle finalità per le quali è stato ricevuto. È vietata qualsiasi forma di riproduzione o divulgazione senza l'esplicito consenso di Terna S.p.A. This document contains information property of TERNA S.p.A. and it will have to be used exclusively for the purposes for which it has been furnished. Whichever shape of spreading or reproduction without the written permission of TERNA S.p.A. is prohibited.