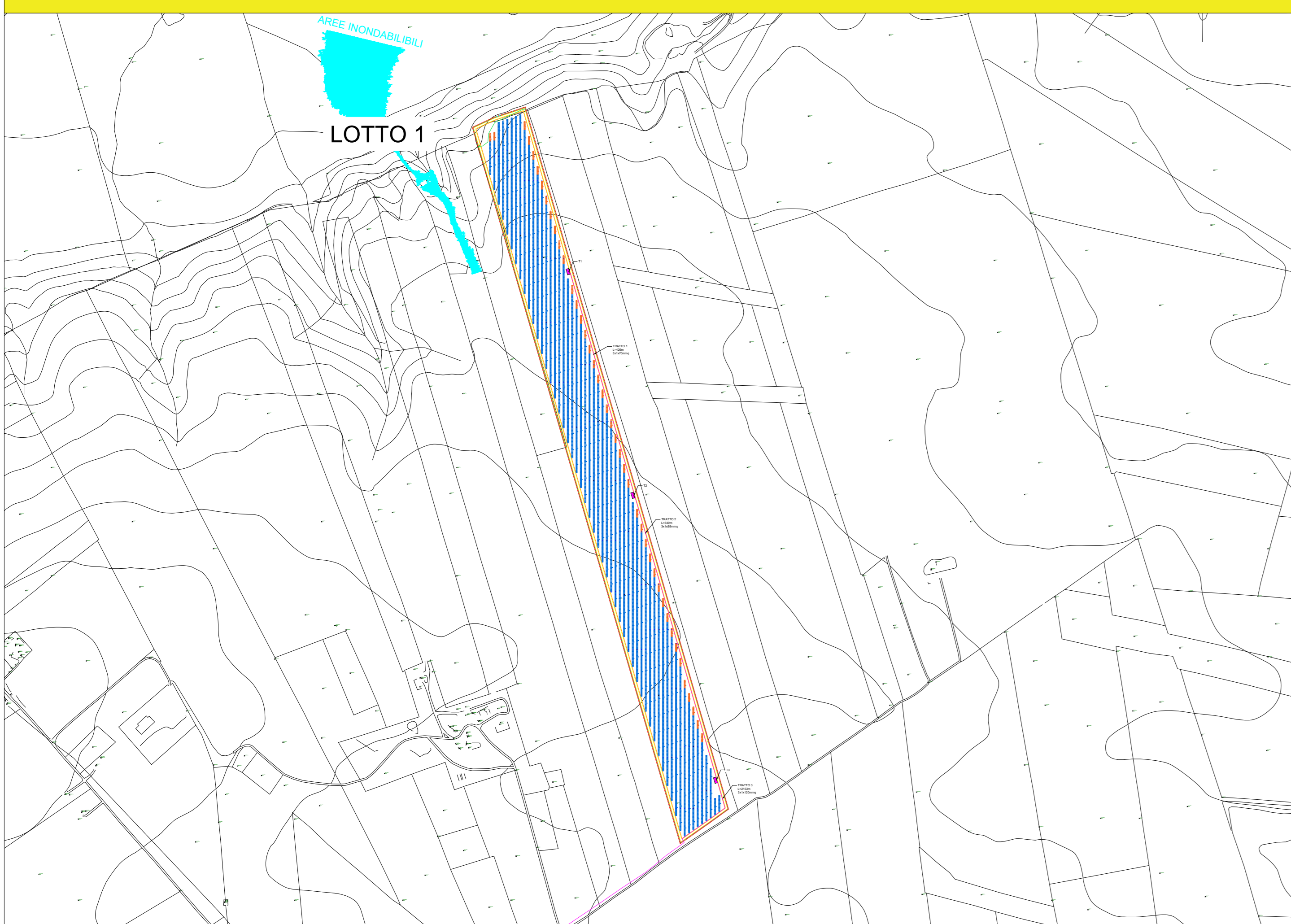
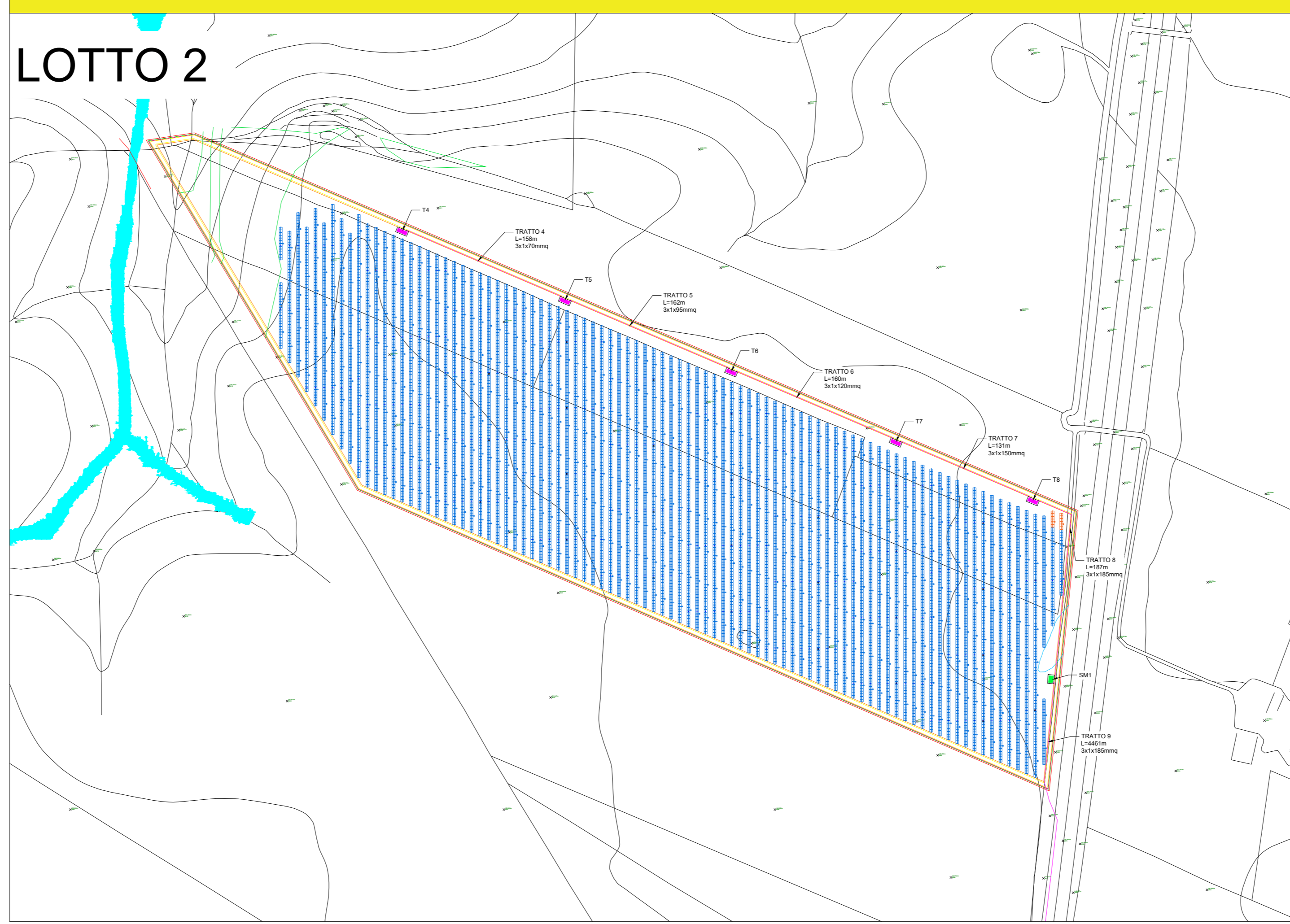


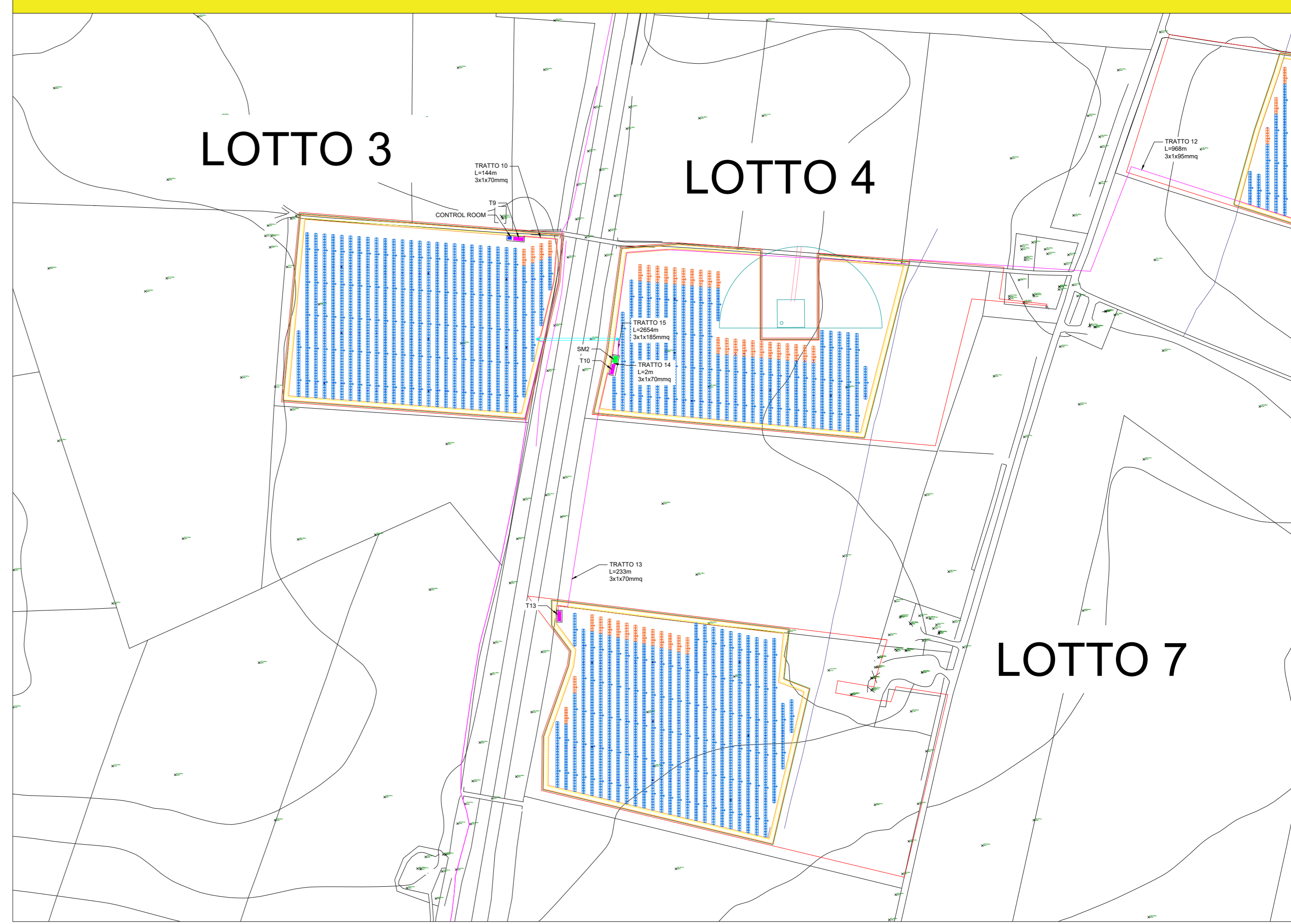
QUADRANTE 1 LOTTO 1 SCALA 1:2000



QUADRANTE 2 LOTTO 2 SCALA 1:1000



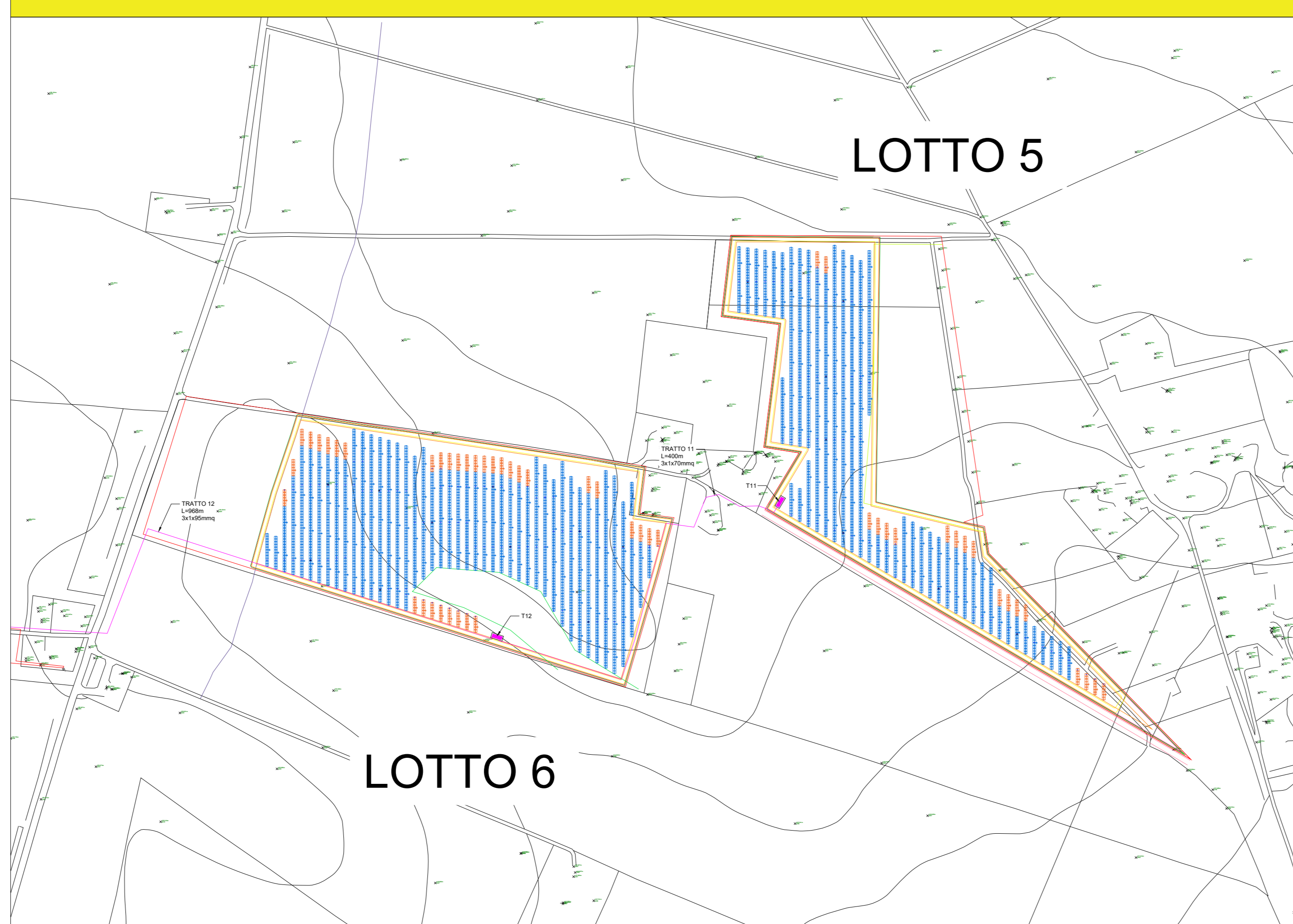
QUADRANTE 3 LOTTO 3-4-7 SCALA 1:1000



LEGENDA

- RECINZIONE
- STRADE INTERNE
- AREA IMPIANTO
- LOTTO IMPIANTO
- ▨ TRACKER 24M
- ▨ TRACKER 12M
- PAESAGGI RURALI
- LINEA MT
- SE
- SITI STORICI CULTURALI
- VERSANTI
- ART.142
- P.A.I.
- BUFFER PALA
- STRADA ESTERNA
- LINEA ILLUMINAZIONE E AUSILIARI

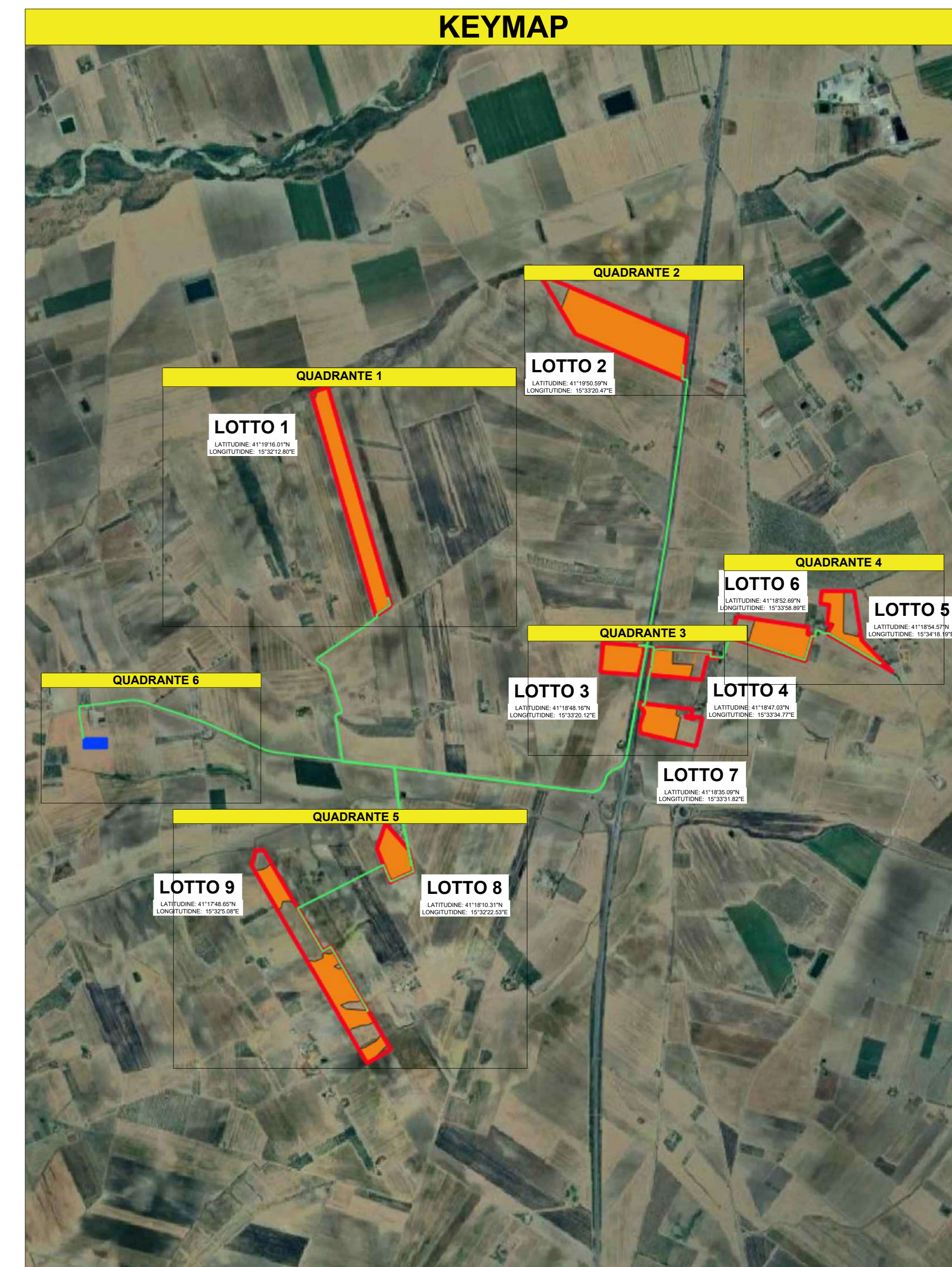
QUADRANTE 4 LOTTO 1 SCALA 1:1000



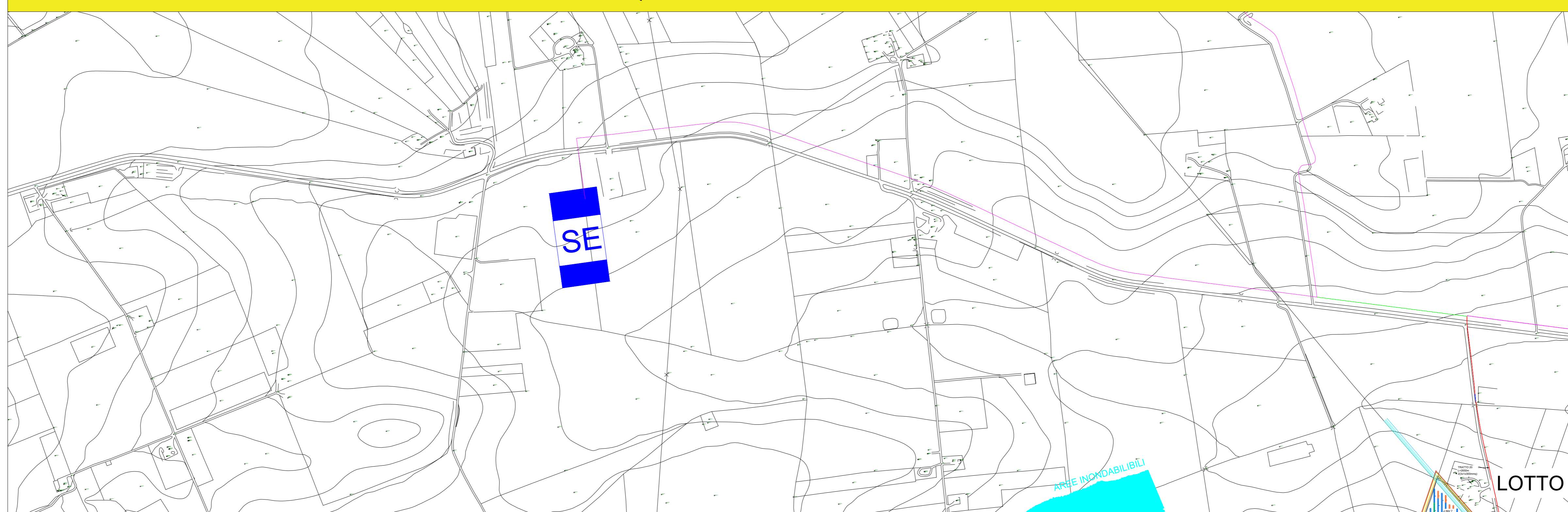
QUADRANTE 5 LOTTO 8-9 SCALA 1:2000



KEYMAP



QUADRANTE 6 SE SCALA 1:2000



PROGETTO DEFINITIVO



Oggetto:  
**Impianto Agrivoltaico ASCOLI GT8**

**STUDIO IMPATTO AMBIENTALE (SIA) ai sensi dell'art. 27 del D.Lgs. 152/2006**  
Progettazione e realizzazione di un impianto agrivoltaico della potenza di 35,1 MW in AC e 41,143 MWp in DC e di tutte le opere connesse ed infrastrutturali

Società proponente: GT8 SRL ROMA(RM) VIA FRATELLI RUSPOLI 8 CAP 00189 P.IVA 17153501006		Il progettista ARCH. LUCA MARCHESANI	
Gestore rete elettrica: TERNA		Elaborato: Layout di dettaglio su CTR	
Cod. elab: EL030	Revisione: REV_01	Codice di rintracciabilità: 202200503	Data: 09/04/2024
TIMBRO ENTE AUTORIZZANTE		Coordinamento tecnico: 	
Coordinamento ambientale: 		Prof. Geol. Alfonso Raso Via Pisa, 6 - 06034 FOLIGNO	