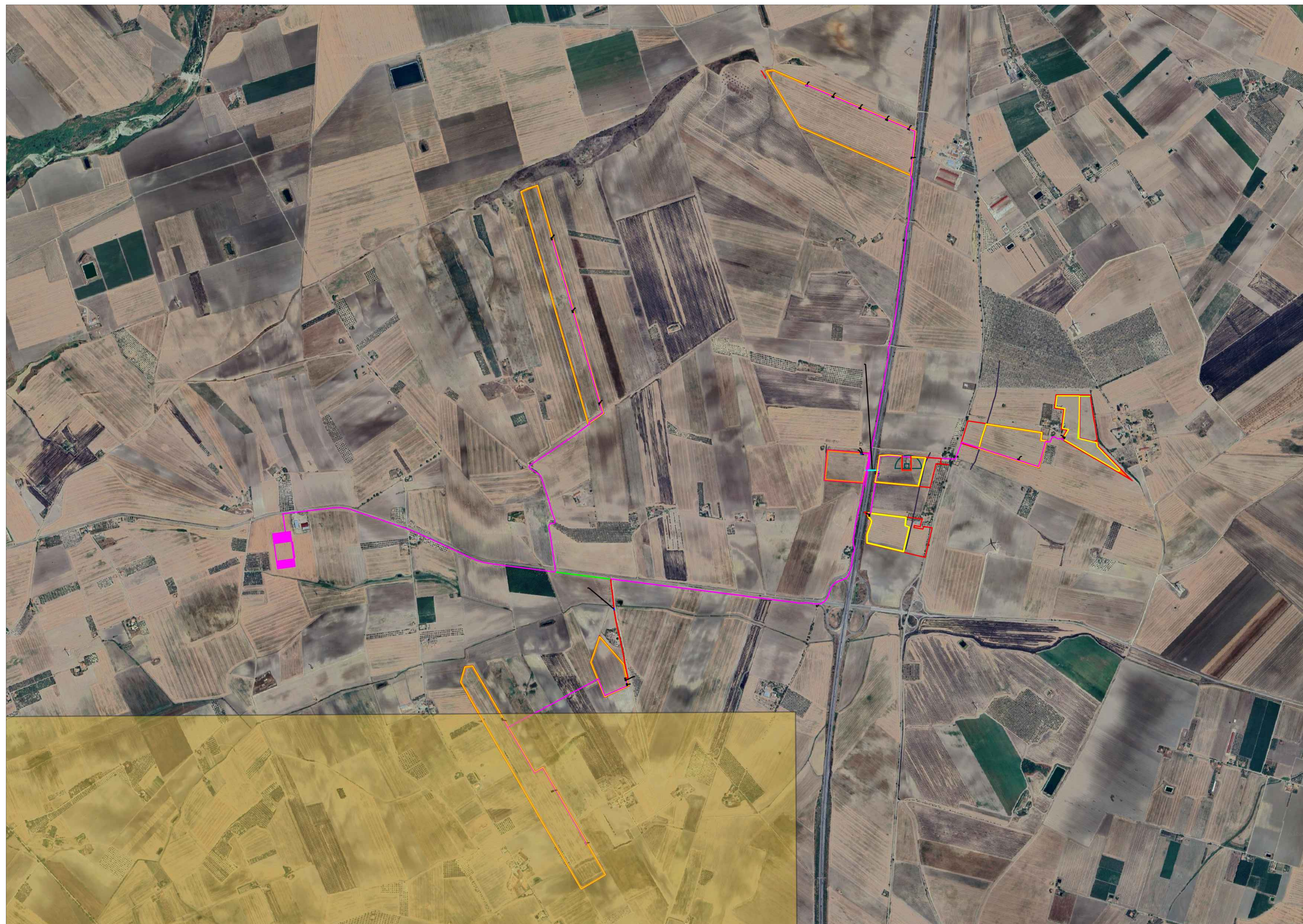




LEGENDA

- STRADE INTERNE
- AREA IMPIANTO
- SE
- INTERFERENZE MINERARIE
- LINEA AT



Oggetto: Impianto Agrivoltaico ASCOLI GT8

STUDIO IMPATTO AMBIENTALE (SIA) ai sensi dell'art. 27 del D.Lgs. 152/2006

Progettazione e realizzazione di un impianto agrivoltaico della potenza di 35,1 MW in AC e 41,143 MWp in DC e di tutte le opere connesse ed infrastrutture

Società proponente:
GT8 SRL
ROMA(RM)
VIA FRATELLI RUSPOLI 8
CAP 00199
P.IVA 17153501006

Il progettista
ARCH. LUCA MARCHESANI

Gestore rete elettrica:
TERNA

Cod. elab:
EL040

Elaborato:
stolici univig

Revisione:
REV. 01

Codice di rintracciabilità:
202200503

Data:
09/04/2024

TIMBRO ENTE AUTORIZZANTE



Coordinamento ambientale:
Prof. Geol. Alfredo Ruffini
Via Pisa, 5 - 06034 FOLIGNO

PROGETTO DEFINITIVO