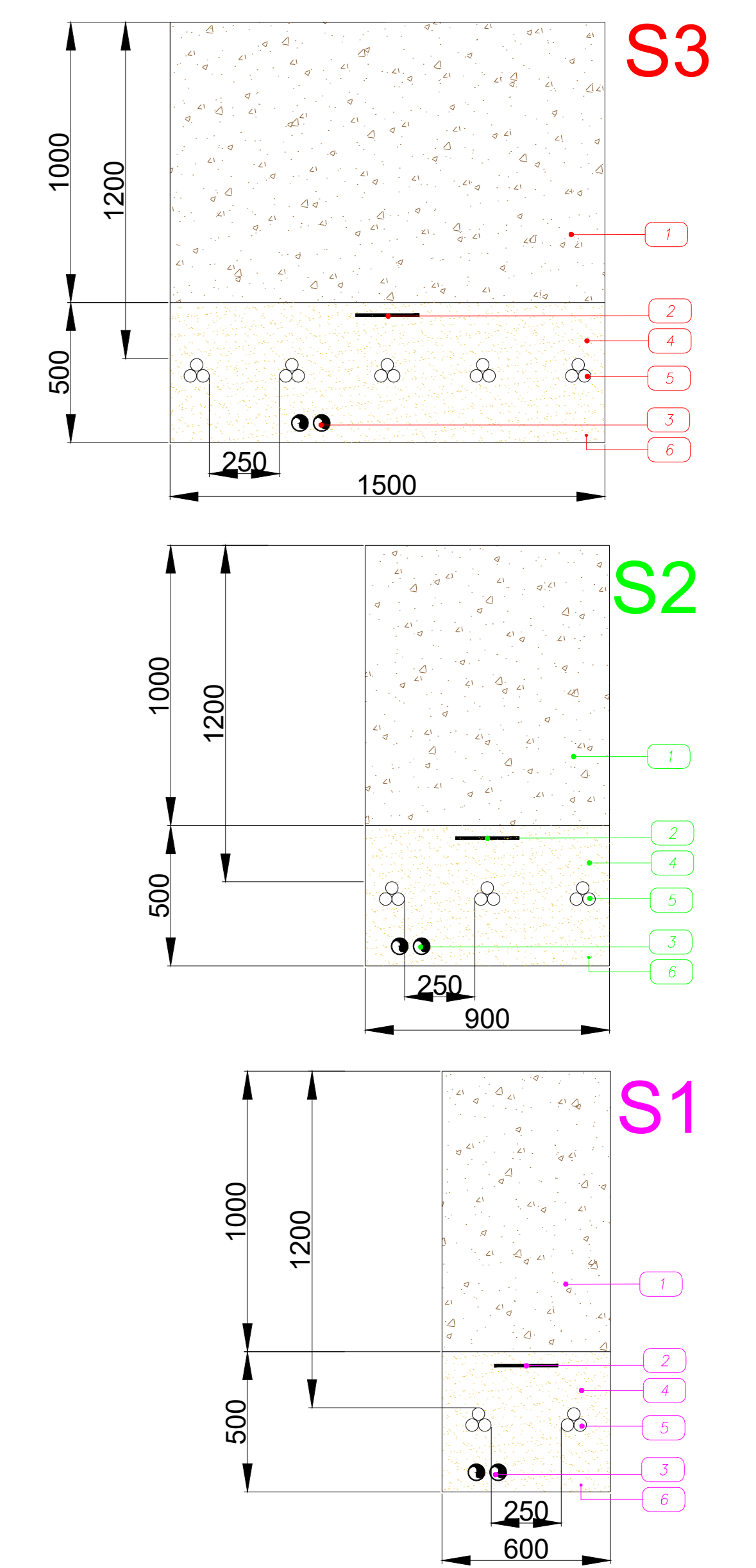
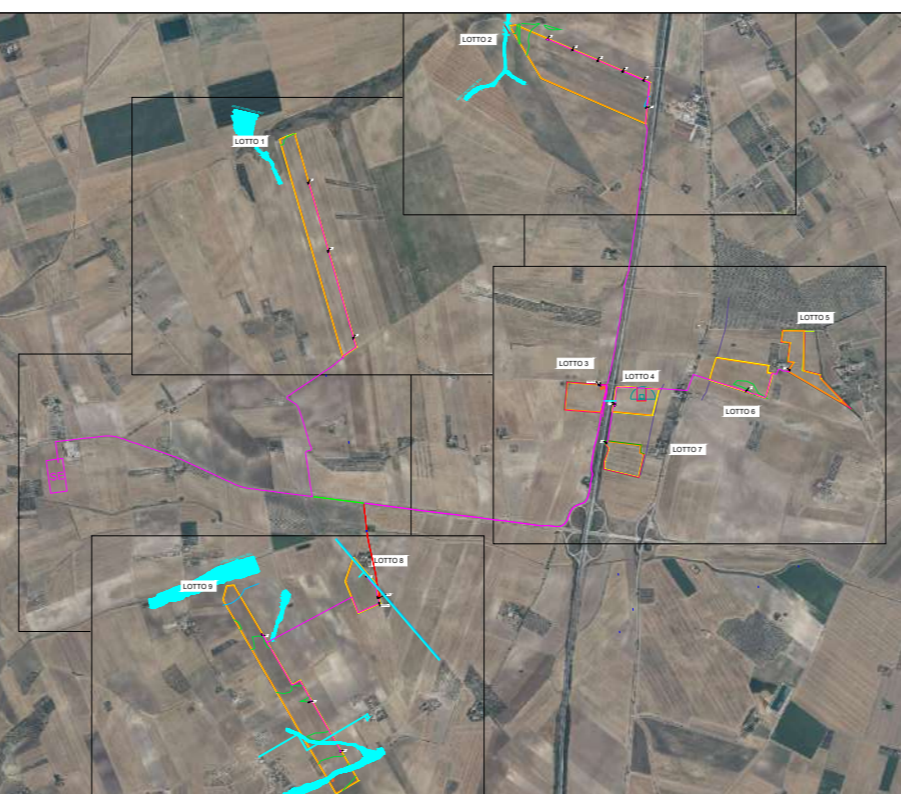
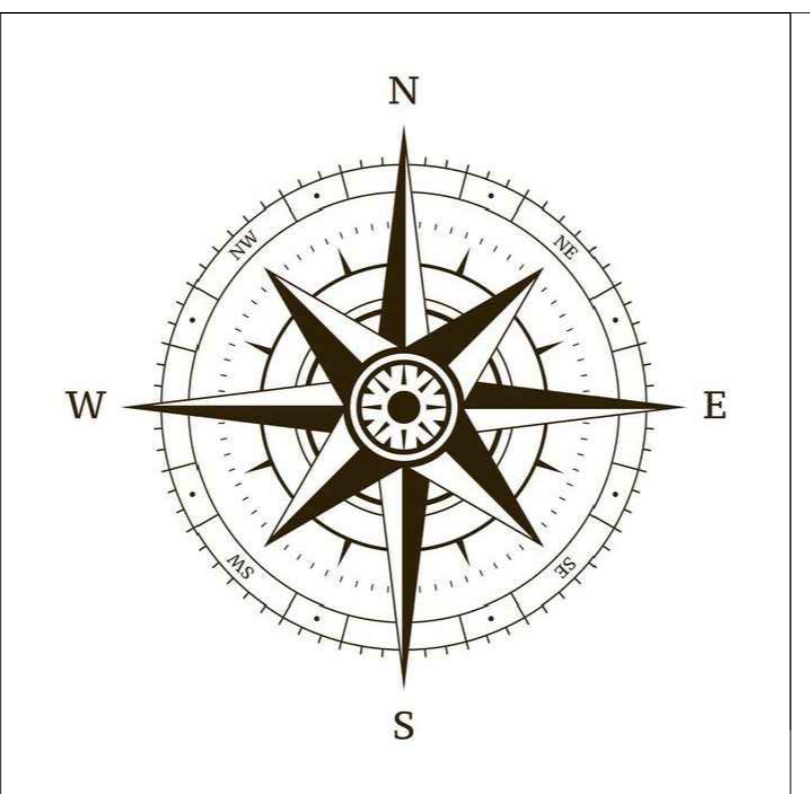


### SEZIONI TIPO CAVIDOTTO AT: (mm)



LEGENDA	
	3 Tubo segnali
	2 Nastro di segnalazione
	1 Rinterro con materiali provenienti dagli scavi
	4 Sabbia vagliata
	5 singola terna 1x3x400mmq
	6 cavo di terra nudo 35mmq

LEGENDA:			
	PAI		S3
	VERSANTI		S2
	RETE AQUEDOTTI RURALI		S1
	ART.142 D.LGS. 42/04		CONTROL ROOM
	BUFFER AEREO GENERATORE		CABINA DI SMISTAMENTO
	CABINA DI TRASFORMAZIONE		TRIVELLAZIONE TOC
	CABINA DI PARTENZA		STRADA
			AREA IMPIANTO
			RECINZIONE



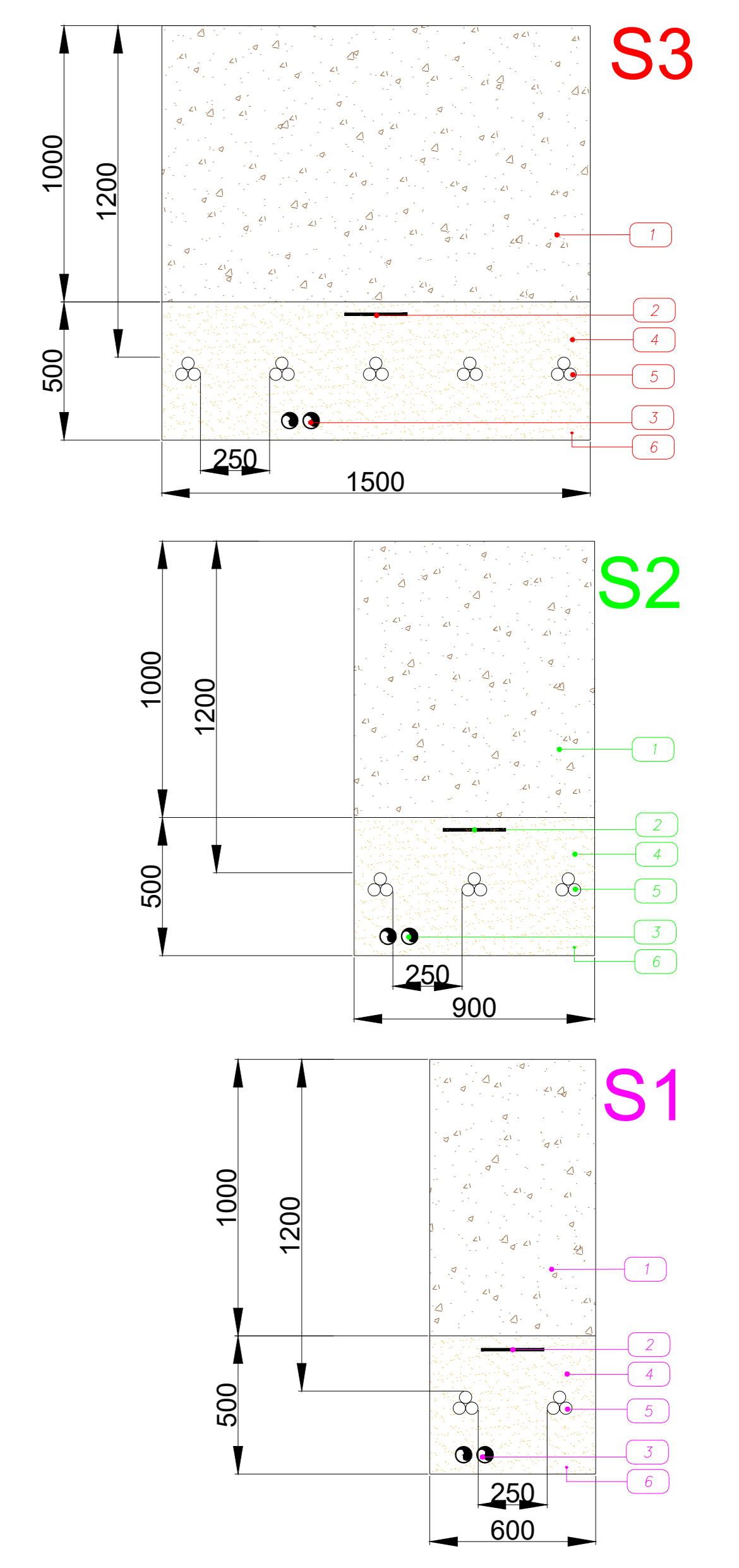
### SCALA QUADRANTI 1:2000

<p>Oggetto: <b>Impianto Agrivoltaico ASCOLI GT8</b></p> <p>STUDIO IMPATTO AMBIENTALE (SIA) ai sensi dell'art. 27 del D.Lgs. 152/2006</p> <p>Progettazione e realizzazione di un impianto agrivoltaico della potenza di 35,1 MW in AC e 41,143 MWp in DC e di tutte le opere connesse ed infrastrutture</p>	
<p>Società proponente: GT8 SRL ROMA(RM) VIA FRATELLI RUSPOLI 8 CAP 00198 P.IVA 17155501006</p>	<p>Il progettista: ARCH. LUCA MARCHESE</p> <p>Specialista elettrico: ING. PASQUALE DE BONIS</p>
<p>Gestore rete elettrica: TIERNA</p> <p>Cod. elab: 071</p>	<p>Elaborato: Planimetria del tracciato del cavidotto e sezione tipo</p>
<p>Revisione: REV. 01</p>	<p>Codice di rintracciabilità: 20220503</p> <p>Data: 09/08/2024</p>
<p>TIMBRE ENTE AUTORIZZANTE</p>	
<p>Coordinamento ambientale:</p>	

PROGETTO DEFINITIVO



SEZIONI TIPO  
CAVIDOTTO AT: (mm)



LEGENDA

3	Tubo segnali
2	Nastro di segnalazione
1	Rinterro con materiali provenienti dagli scavi
4	Sabbia vagliata
5	singola terna 1x3x400mmq
6	cavo di terra nudo 35mmq

LOTTO 9

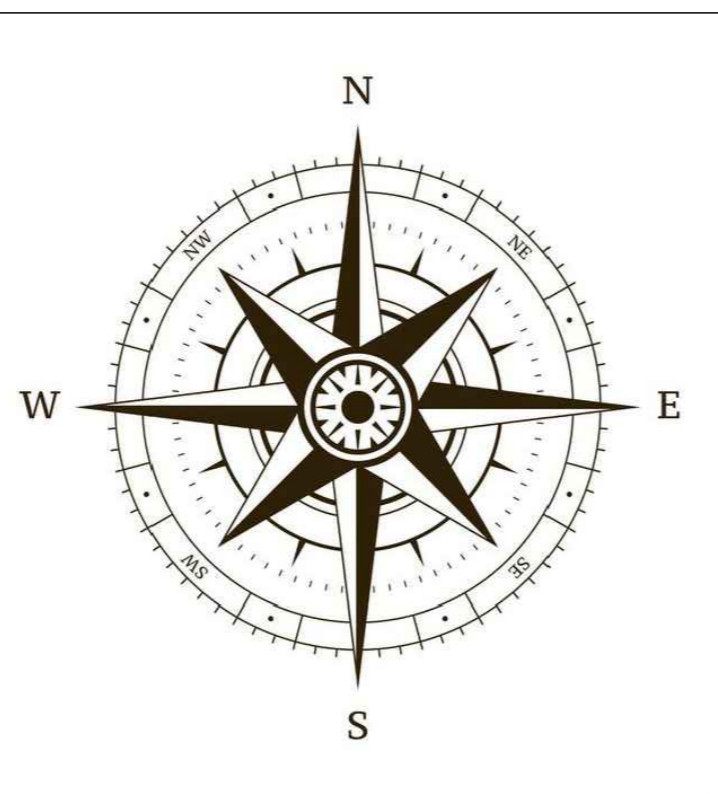
LOTTO 8

INTERFERENZA  
CANALE DI SCOLO

AREE INONDABILI

LEGENDA:

PAI	CONTROL ROOM	S3
VERSANTI	CABINA DI SMISTAMENTO	S2
RETE AQUEDOTTI RURALI	TRIVELLAZIONE TOC	S1
ART.142 D.LGS. 42/04	STRADA	
BUFFER AEREO GENERATORE	AREA IMPIANTO	
CABINA DI TRASFORMAZIONE	RECINZIONE	
CABINA DI PARTENZA		



SCALA QUADRANTE 1:2000

**PROGETTO DEFINITIVO**

08/04/2024

Regione Puglia, Provincia di Foggia, Comune di San Marco in San Marco, Comune di San Marco in San Marco

Oggetto: **Impianto Agrivoltaico ASCOLI GT8**

STUDIO IMPATTO AMBIENTALE (SIA) ai sensi dell'art. 27 del D.Lgs. 152/2006

Progettazione e realizzazione di un impianto agrivoltaico della potenza di 35,1 MW in AC e 41,143 MWp in DC e di tutte le opere connesse ed infrastrutture

Società proponente: GT8 SRL, ROMA(RM), VIA FRATELLI RUSPOLI 8, CAP 00198, P.IVA 17155501006

Il progettista: ARCH. LUCA MARCHESE

Specialista elettrico: ING. PASQUALE DE BONIS

Gestore rete elettrica: TIerna

Cod. elab: 071

Elaborato: Planimetria del tracciato del cavidotto e sezione tipo

Revisione: REV. 01, Codice di rintracciabilità: 20220503, Data: 09/04/2024

TIMBRE ENTE AUTORIZZANTE

Coordinamento tecnico: [Stamp]

Coordinamento ambientale: [Stamp]