



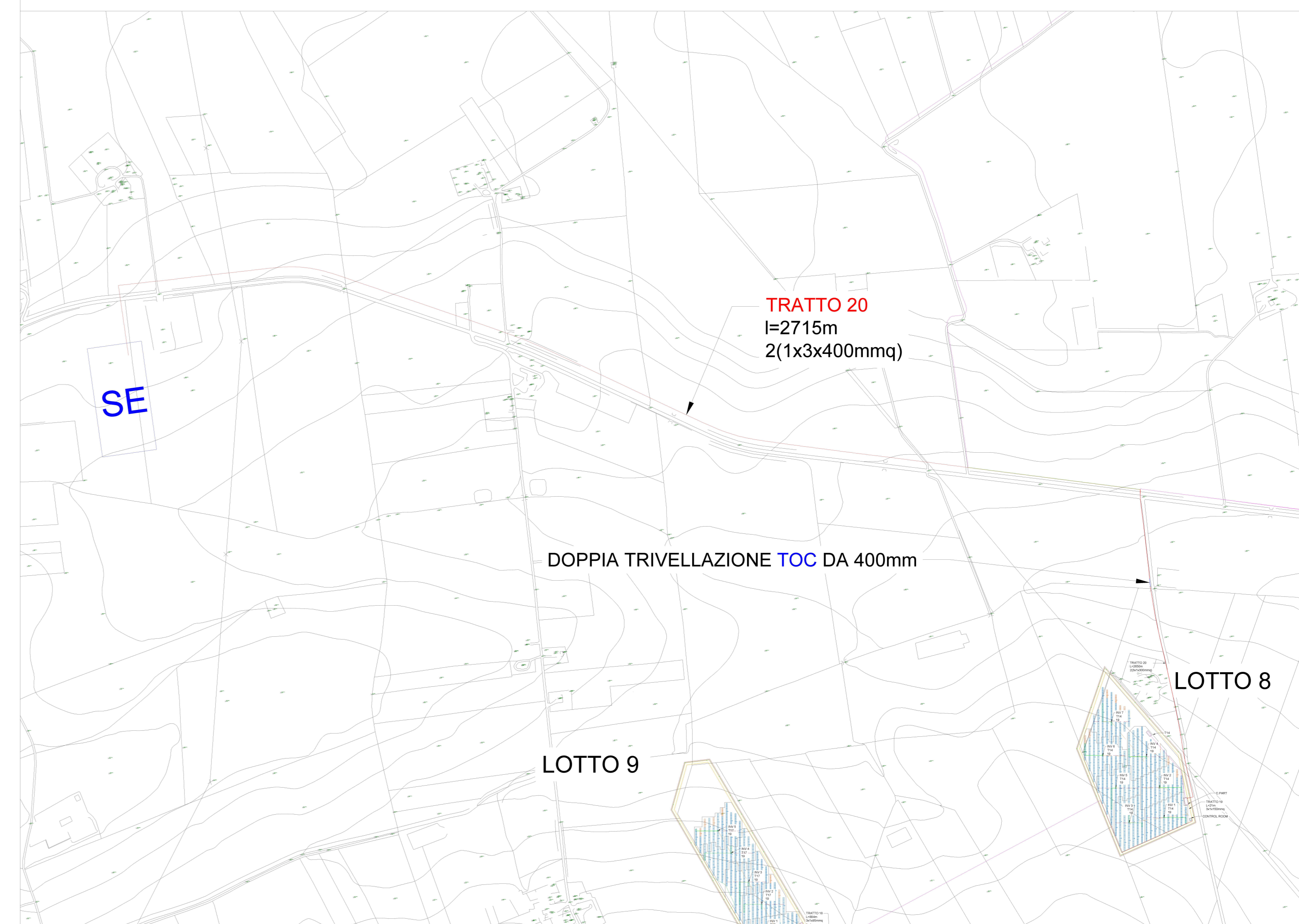
## LEGENDA

- LOTTO IMPIANTO
- RECINZIONE
- STRADA PERIMETRALE
- AREA IMPIANTO
- CABINA DI PARTENZA
- CAVIDOTTO DI CONNESSIONE
- ATTRAVERSAMENTO IN TOC
- SE

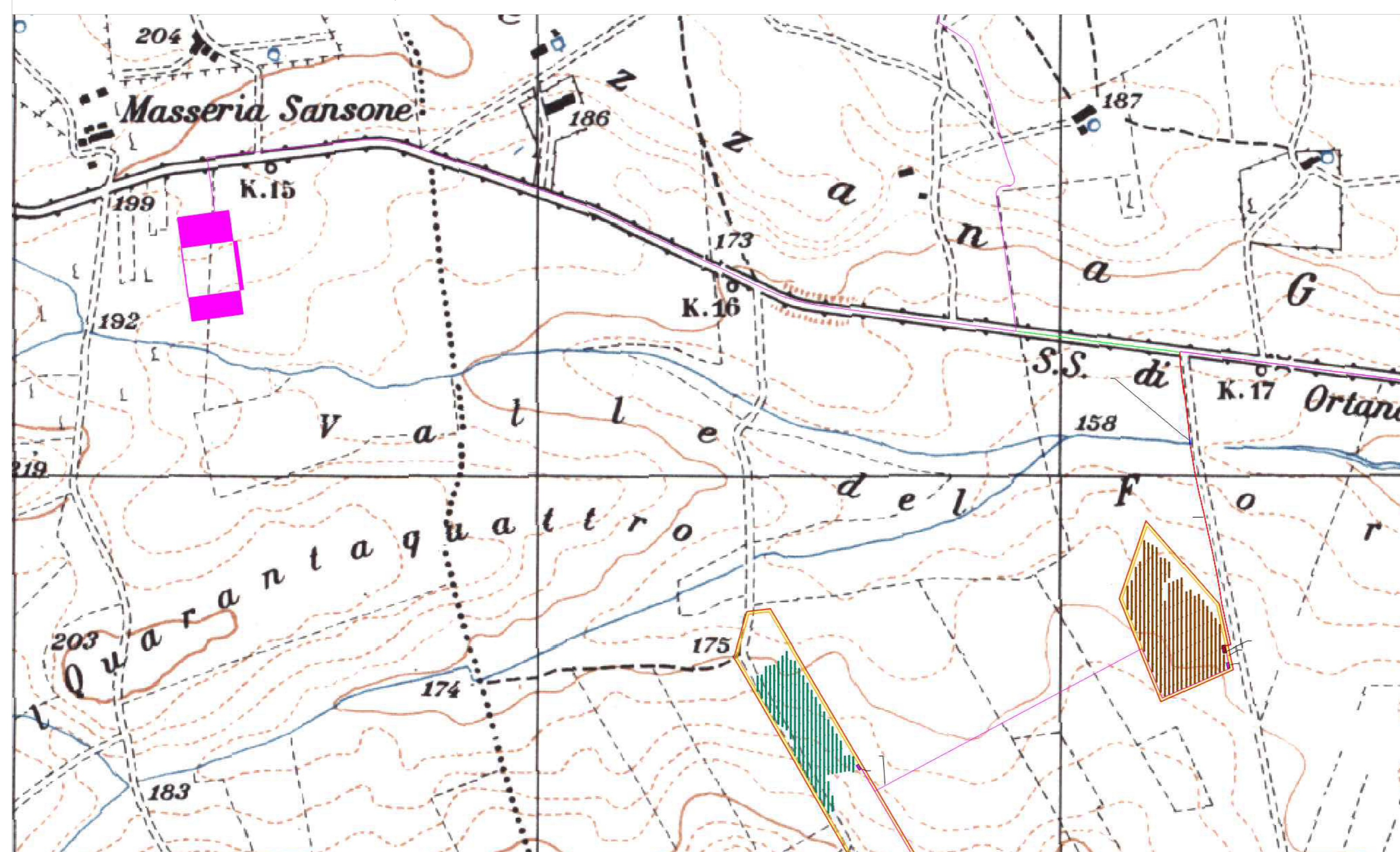
### INQUADRAMENTO SU ORTOFOTO SCALA 1:2000



### INQUADRAMENTO SU CTR SCALA 1:2000



### INQUADRAMENTO SU CTR SCALA 1:2000



### INQUADRAMENTO SU CATASTALE SCALA 1:1000



PROGETTO DEFINITIVO



Oggetto:  
**Impianto Agrivoltaico ASCOLI GT8**

STUDIO IMPATTO AMBIENTALE (SIA) ai sensi dell'art. 27 del D.Lgs. 152/2006  
Progettazione e realizzazione di un impianto agrivoltaico della potenza di 35.1 MW in AC e 41.143 MWp in DC e di tutte le opere connesse ed infrastrutture

Società proponente:  
GT8 SRL  
ROMA(RM)  
VIA FRATELLI RUSPOLI 8  
CAP 00198  
P.IVA 17153501008

Il progettista  
ARCH. LUCA MARCHESANI

Gestore rete elettrica:  
TERNA

Cod. elab:  
EL 075

Elaborato:  
Inquadramento opere utente per la connessione su  
CTR, ORTOFOTO, CATASTALE e IGM

Revisione:  
REV. 01

Codice di rintracciabilità:  
202200503

Data:  
09/04/2024

TIMBRO ENTE AUTORIZZANTE

Coordinamento tecnico:

Coordinamento ambientale:  
Prof. Geol. Antonio Rossi  
Via Fieschi, 6 - 00194 FOLIGNO