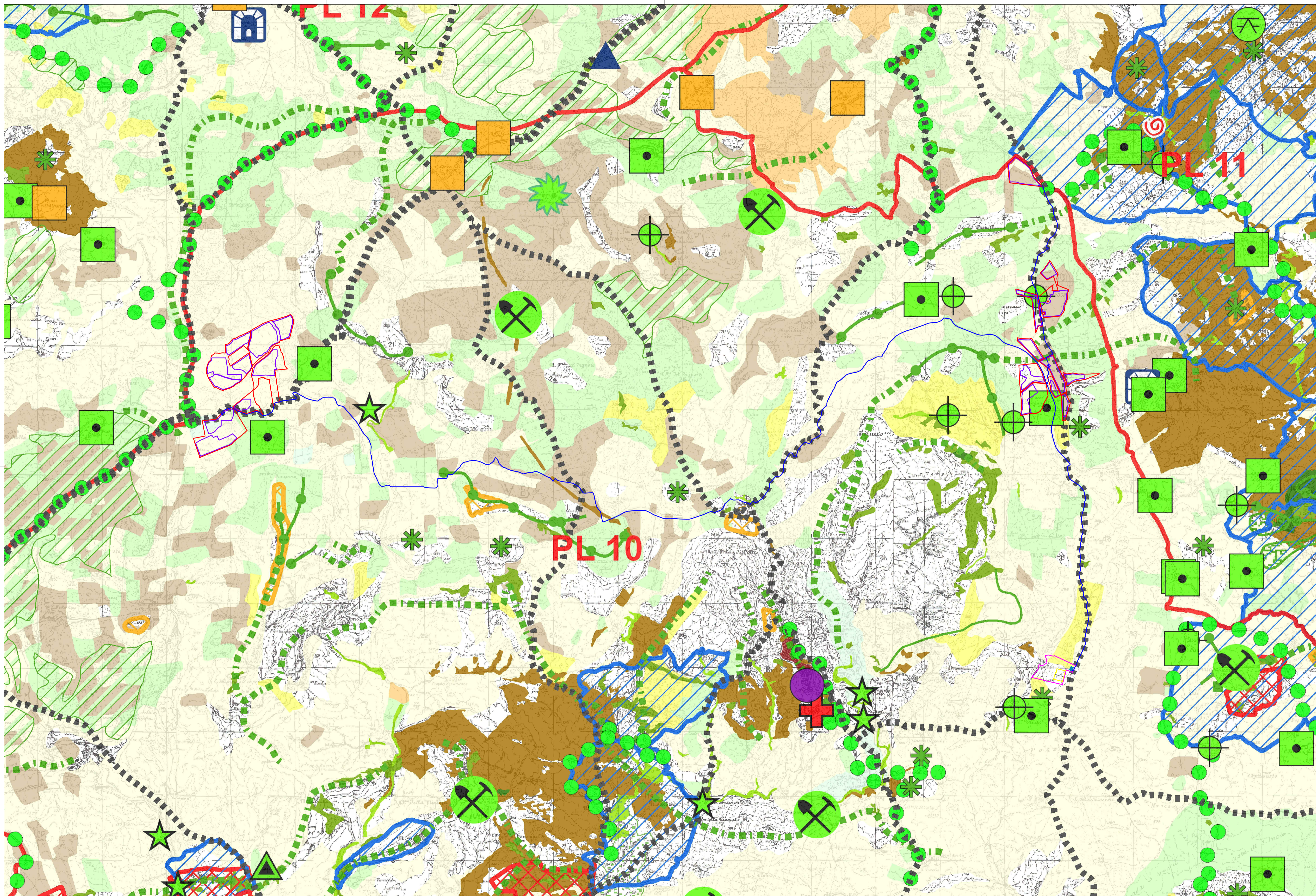




PROGETTO PER LA REALIZZAZIONE
DI UN IMPIANTO AGRIVOLTAICO
DENOMINATO "SAN GIULIANO", DI POTENZA
NOMINALE PARI A 80MW INTEGRATO DA UN SISTEMA
DI ACCUMULO DA 100 MW,
SITO NEL COMUNE DI BUTERA (CL)



LEGENDA:

Area di progetto (red outline)
Area di impianto (purple outline)
Area di progetto storage (pink outline)
Area cubiche di controllo a 30 kV (yellow outline)
Cavsdotta (blue line)

beni isolati

| CLASSE | simbolo |
|---------|---------|
| A1 | ● |
| A2 | ● |
| A3 | ● |
| B1 | ■ |
| B2 | ■ |
| B3 | ■ |
| B4 | ■ |
| C1 | ▲ |
| C2 | ▲ |
| D1 | ▲ |
| D2 | ▲ |
| D3 | ▲ |
| E1 | ▲ |
| E2 | ▲ |
| E3 | ▲ |
| E4 | ▲ |
| E5 | ▲ |
| E6 | ▲ |
| E7 | ▲ |
| E8 | ▲ |
| E9 | ▲ |
| simbolo | ■ |
| TIPO | ■ |
| note | ■ |

elementi carsici puntuali

| elementi carsici puntuali | simbolo |
|---------------------------|---------|
| Dolina | ● |
| Grotta | ▲ |
| Valli cieche | ▲ |

elementi carsici lineari

| TIPO | simbolo |
|--------------|---------|
| Karwan | ▲ |
| Valli cieche | ▲ |

elementi morfologici lineari

| TIPO | simbolo |
|--------------------|---------|
| Colella affilata | — |
| Colella primario | — |
| Colella secondario | — |
| Muraglione | — |
| Panfocculone | — |

elementi morfologici areali

| TIPO | simbolo |
|------------------|---------|
| Calanone | ■ |
| Fanfocculone | ■ |
| Planura altobene | ■ |

elementi morfologici della costa

| TIPO | simbolo |
|--------------------------------|---------|
| Coste rocciose | ■ |
| Duna costiera | ■ |
| Roca | ■ |
| Schegge | ■ |
| Storpe e scotture | ■ |
| area di interesse archeologico | ■ |
| area idrogeologica | ■ |
| area pastorale | ■ |
| campo doline | ■ |
| area scuro | ■ |

elementi morfologici areali

| TIPO | simbolo |
|------------------|---------|
| Calanone | ■ |
| Fanfocculone | ■ |
| Planura altobene | ■ |

elementi morfologici puntuali

| TIPO | simbolo |
|--------------------------------|---------|
| area di interesse archeologico | ■ |
| area idrogeologica | ■ |
| area pastorale | ■ |
| campo doline | ■ |
| area scuro | ■ |

elementi morfologici lineari

| TIPO | simbolo |
|------------------|---------|
| Colonna | — |
| Colonna laterale | — |

elementi morfologici areali

| TIPO | simbolo |
|--------------------------------|---------|
| area di interesse archeologico | ■ |
| area idrogeologica | ■ |
| area pastorale | ■ |
| campo doline | ■ |
| area scuro | ■ |

elementi morfologici puntuali

| TIPO | simbolo |
|--------------------------------|---------|
| area di interesse archeologico | ■ |
| area idrogeologica | ■ |
| area pastorale | ■ |
| campo doline | ■ |
| area scuro | ■ |

elementi morfologici lineari

| TIPO | simbolo |
|------------------|---------|
| Colonna | — |
| Colonna laterale | — |

| Codice elaborato | Data | Livello progettazione | Emesso | Verificato | Approvato | REV. |
|------------------|----------|-----------------------|---------------------|------------------------|------------------------|------|
| 22_P03 | DIC 2023 | DEFINITIVO | Arch.Cristina Bella | Ing. Graziella Torrisi | Ing. Graziella Torrisi | 00 |

ELABORATO:
INQUADRAMENTO PAESAGGISTICO
COMPONENTI DEL PAESAGGIO

TAVOLA:1/1

Società Proponente: **cero**
CERO ITALY PROJECTS 1 S.R.L.
Via Melchiorre Gioia 8, 20124 Milano (MI)
P.IVA 12517980962
PEC: ceroitalyprojects1@legalmail.it

Timbri e firme:

Progettazione: **ETERNA S.R.L.**
Via Manganeli 20/G
95030 Nicolosi (CT)
tel:095914116 - cell:3339533392
P.IVA 05944070878
PEC: eterna@arubapec.it

Timbri e firme:

