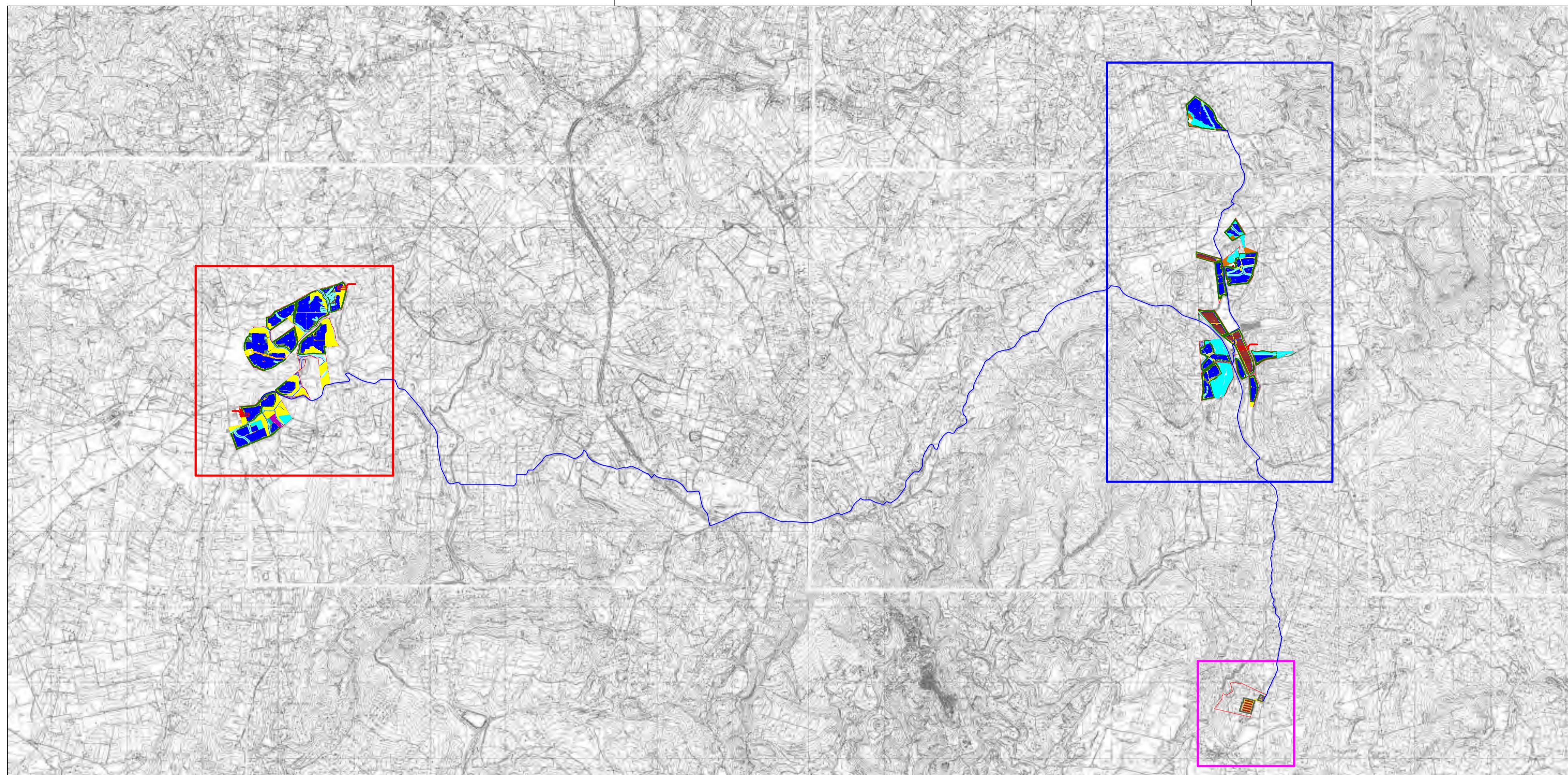




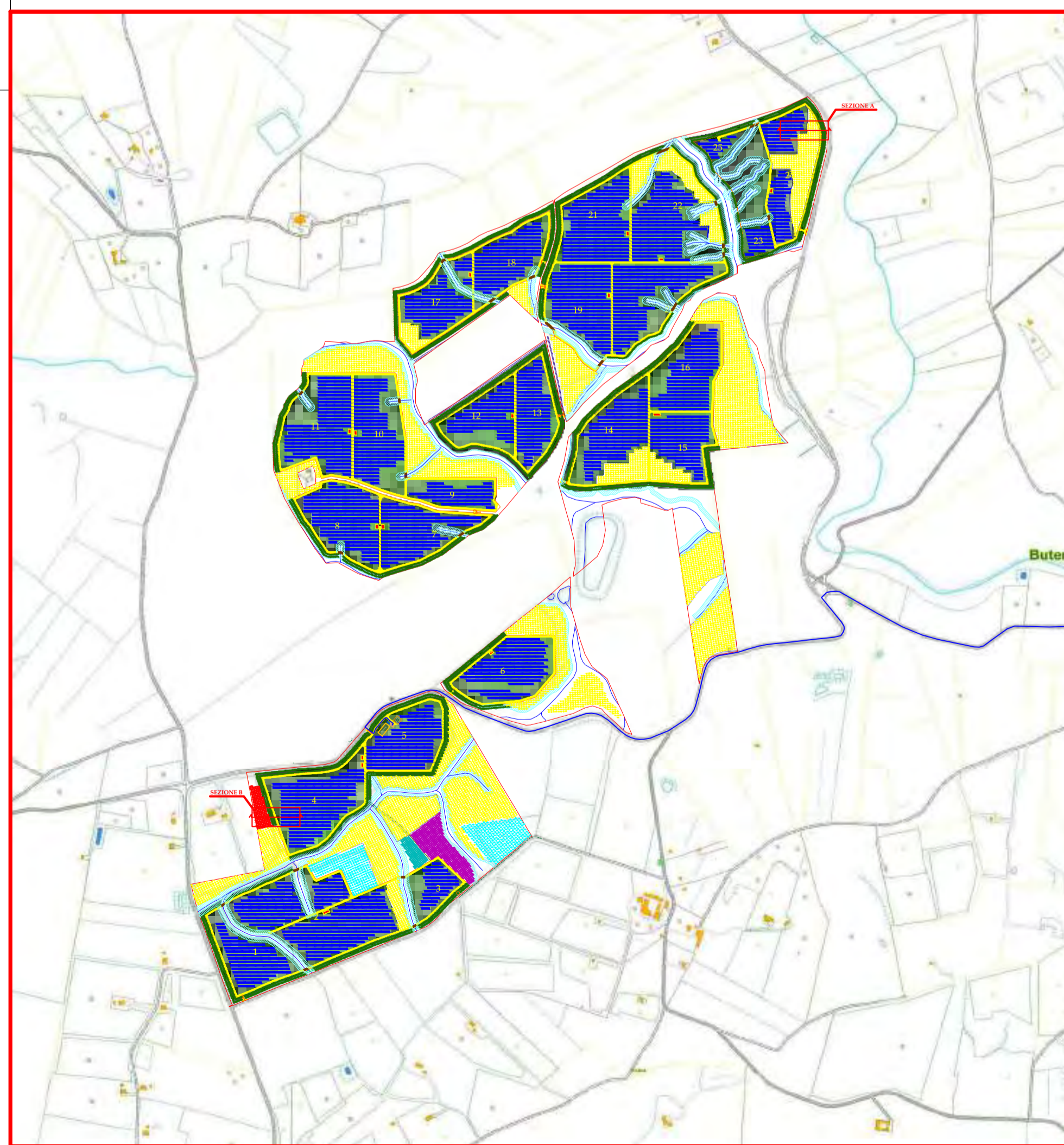
PROGETTO PER LA REALIZZAZIONE
DI UN IMPIANTO AGRIVOLTAICO
DENOMINATO "SAN GIULIANO", DI POTENZA
NOMINALE PARI A 80MW INTEGRATO DA UN SISTEMA
DI ACCUMULO DA 100 MW,
SITO NEL COMUNE DI BUTERA (CL)

LEGENDA:

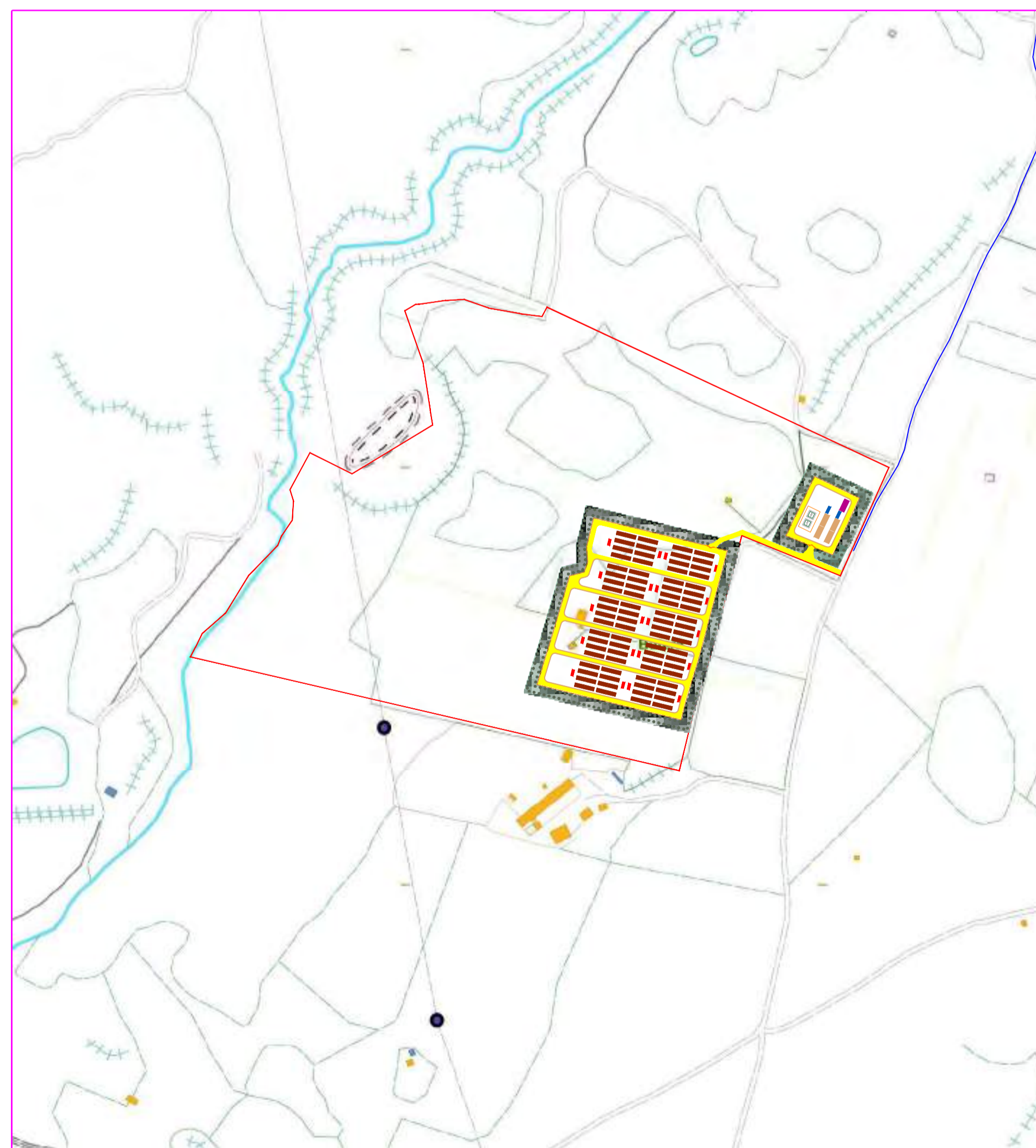
- Area di progetto storage
- Area di impianto storage
- Caviodotto
- Area di progetto
- Recinzione
- Accesso
- Moduli
- Viabilità di progetto
- Quadro BT/AUS/Lave
- Quadro AT 36kV
- Batteria
- Locale tecnico
- CFP
- Warehouse
- Fanticello
- Viabilità esistente
- Power station
- Corso d'acqua e fascia di rispetto 10 m
- Area libera da interventi
- Fabbricato esistente
- Piante aromatiche, medicinali o da condimento_ sesto impianto 1,5m x 0,5 m_ n.piante 41.543
- FASCIA DI MITIGAZIONE 10m
- Olea europaea (Olivio)_ sesto impianto 5m x 6m_ n.piante 366
- Prunus dulcis (Mandarolo)_ sesto impianto 3m x 6m_ n.piante 13.163
- COMPENSAZIONE:**
- Prunus dulcis (Mandarolo) reimpianto_ h_3,00m_ sesto 5m x 6m_ n.piante 8.011
- Prunus armeniaca L. (Albicocco) reimpianto_ h_3,00m_ sesto 4m x 4m_ n.piante 158
- Prato stabile di leguminose
- MANTENIMENTO USO ATTUALE:**
- Olea europaea (Olivio) esistente_ h_3,00m_ sesto 6m x 6m_ n.piante 60
- Prunus persica (Pescio) esistente_ h_3,00m_ sesto 4m x 4m_ n.piante 199
- Prunus armeniaca L. (Albicocco) esistente_ h_3,00m_ sesto 4m x 4m_ n.piante 584
- Prunus dulcis (Mandarolo) esistente_ h_3,00m_ sesto 6m x 6m_ n.piante 4.564



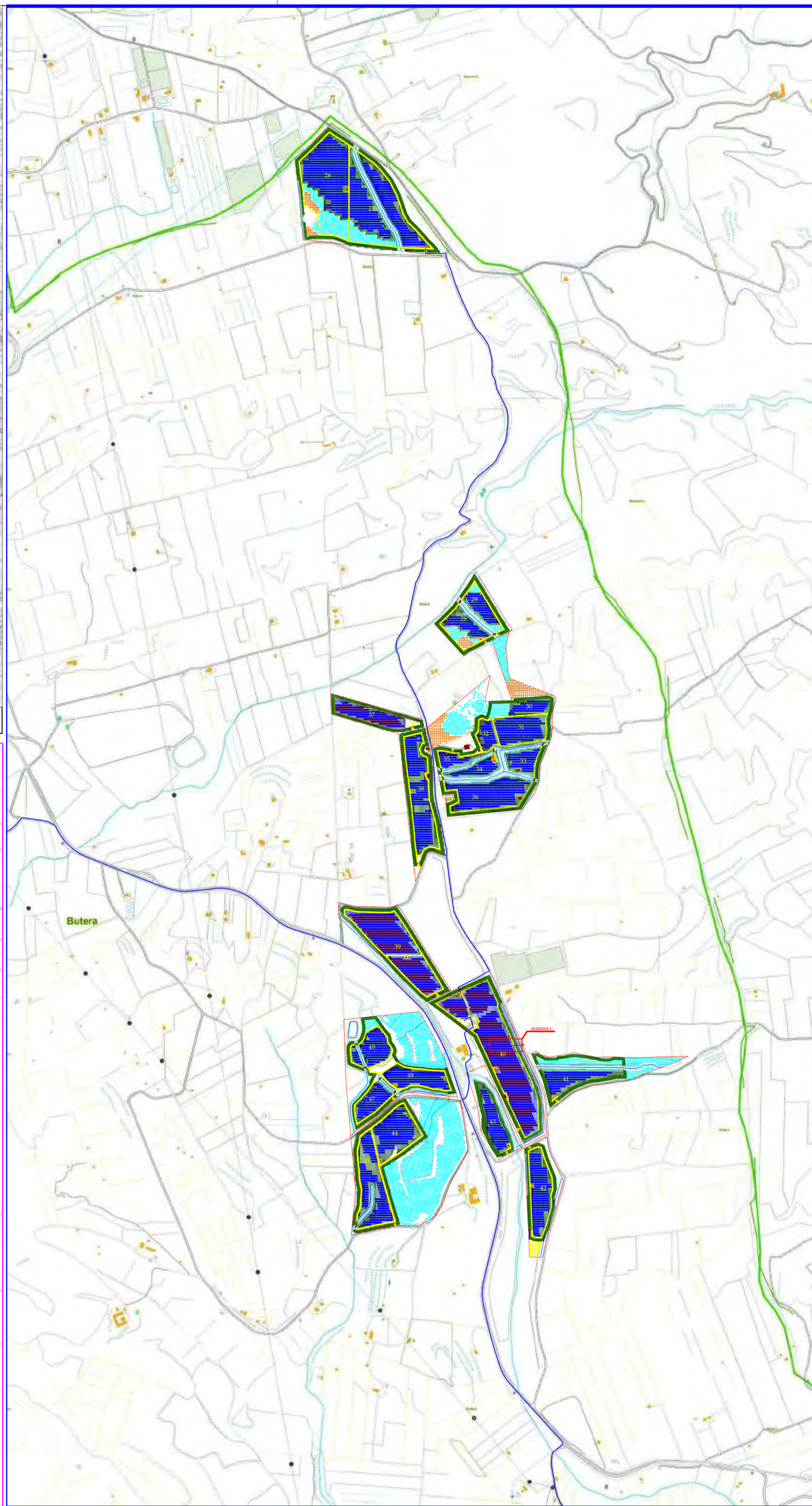
CTR INQUADRAMENTO PLANIMETRICO 1:25.000



CTR Inquadramento planimetrico-Lotto Ovest SCALA 1:10.000



CTR Inquadramento planimetrico-Storage SCALA 1: 4.000




CTR Inquadramento planimetrico-Lotto Est SCALA 1:10.000

Codice elaborato	Data	Livello progettazione	Emesso	Verificato	Approvato	REV.
23_p04	DIC 2023	DEFINITIVO	Arch.Cristina Bella	Ing. Graziella Torrisi	Ing. Graziella Torrisi	00

ELABORATO:
INQUADRAMENTO PAESAGGISTICO
OPERE DI MITIGAZIONE E COMPENSAZIONE


TAVOLA : 1/3

Società Proponente: Timbri e firme:



CERO ITALY PROJECTS 1 S.R.L.
Via Melchiorre Gioia 8, 20124 Milano (MI)
P.IVA 12517980962
PEC: ceroitalyprojects1@legalmail.it

Progettazione: Timbri e firme:



ETERNA S.R.L.
Via Manganelli 20/G
95030 Nicolosi (CT)
tel:095914116 - cell:3339533392
P.IVA 05944070878
PEC: eterna@arubapec.it

ORIENTAMENTO SCALA METRICA



Scale
VARIE





PROGETTO PER LA REALIZZAZIONE
DI UN IMPIANTO AGRIVOLTAICO
DENOMINATO "SAN GIULIANO", DI POTENZA
NOMINALE PARI A 80MW INTEGRATO DA UN SISTEMA
DI ACCUMULO DA 100 MW,
SITO NEL COMUNE DI BUTERA (CL)

LEGENDA:

- ▭ Area di progetto storage
- ▭ Area di impianto storage
- ▭ Caviodotto
- ▭ Area di progetto
- ▭ Recinzione
- ▭ Accesso
- ▭ Moduli
- ▭ Viabilità di progetto
- ▭ Quadro BT/AUS/Lave
- ▭ Quadro AT 36kV
- ▭ Batteria
- ▭ Locale tecnico
- ▭ CFP
- ▭ Warehouse
- ▭ Fanticello
- ▭ Viabilità esistente
- ▭ Power station
- ▭ Corso d'acqua e fascia di rispetto 10 m
- ▭ Area libera da interventi
- ▭ Fabbricato esistente
- ▭ Piante aromatiche, medicinali o da condimento, _sesto impianto 1,5m x 0,5 m, n.piante 41.543
- ▭ FASCIA DI MITIGAZIONE 10m
- ▭ Olea europaea (Olivio), _sesto impianto 5m x 6m, n.piante 366
- ▭ Prunus dulcis (Mandorlo), _sesto impianto 3m x 6m, n.piante 13.163
- COMPENSAZIONE:**
- ▭ Prunus dulcis (Mandorlo) reimpianto, h.3,00m, _sesto 5m x 6m, n.piante 8.011
- ▭ Prunus armeniaca L. (Albicocco) reimpianto, h.3,00m, _sesto 4m x 4m, n.piante 158
- ▭ Prato stabile di leguminose
- MANTENIMENTO USO ATTUALE:**
- ▭ Olea europaea (Olivio) esistente, h.3,00m, _sesto 6m x 6m, n.piante 650
- ▭ Prunus persica (Pesco) esistente, h.3,00m, _sesto 4m x 4m, n.piante 199
- ▭ Prunus armeniaca L. (Albicocco) esistente, h.3,00m, _sesto 4m x 4m, n.piante 584
- ▭ Prunus dulcis (Mandorlo) esistente, h.3,00m, _sesto 6m x 6m, n.piante 4.564

Codice elaborato	Data	Livello progettazione	Emesso	Verificato	Approvato	REV.
23_p04	DIC 2023	DEFINITIVO	Arch.Cristina Bella	Ing. Graziella Torrisi	Ing. Graziella Torrisi	00

ELABORATO:
INQUADRAMENTO PAESAGGISTICO
OPERE DI MITIGAZIONE E COMPENSAZIONE

TAVOLA : 2/3

Società Proponente: Timbri e firme:



CERO ITALY PROJECTS 1 S.R.L.
Via Melchiorre Gioia 8, 20124 Milano (MI)
P.IVA 12517980962
PEC: ceroitalyprojects1@legalmail.it

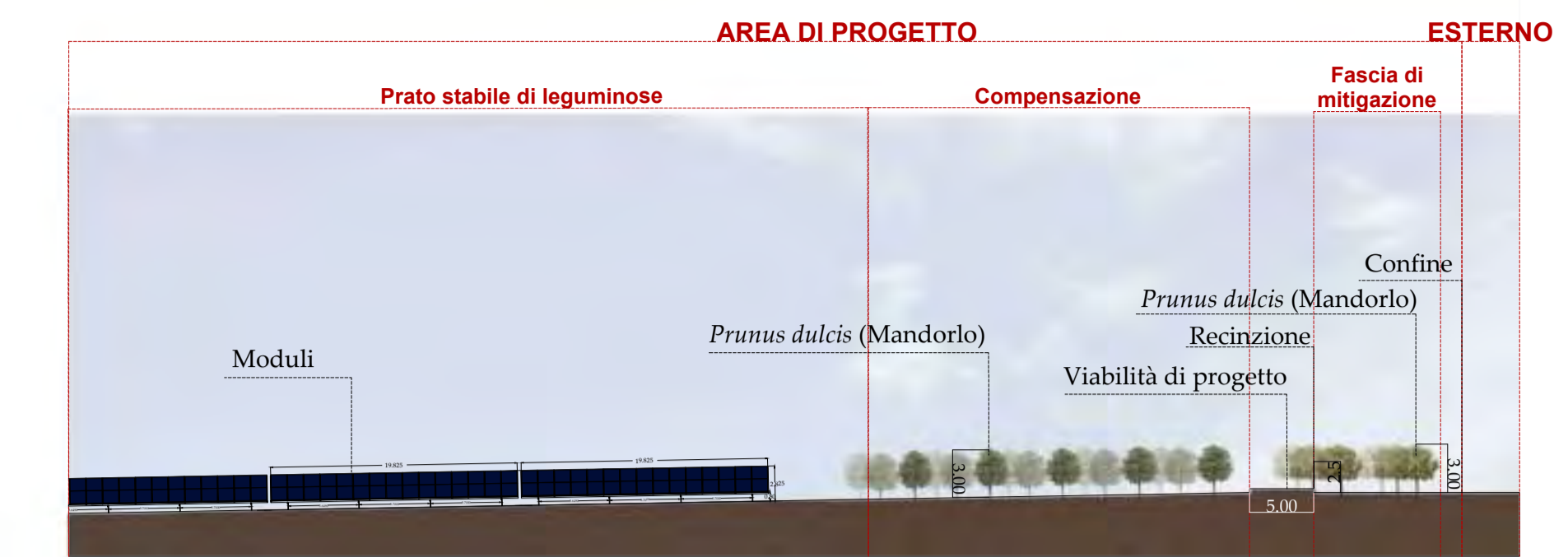
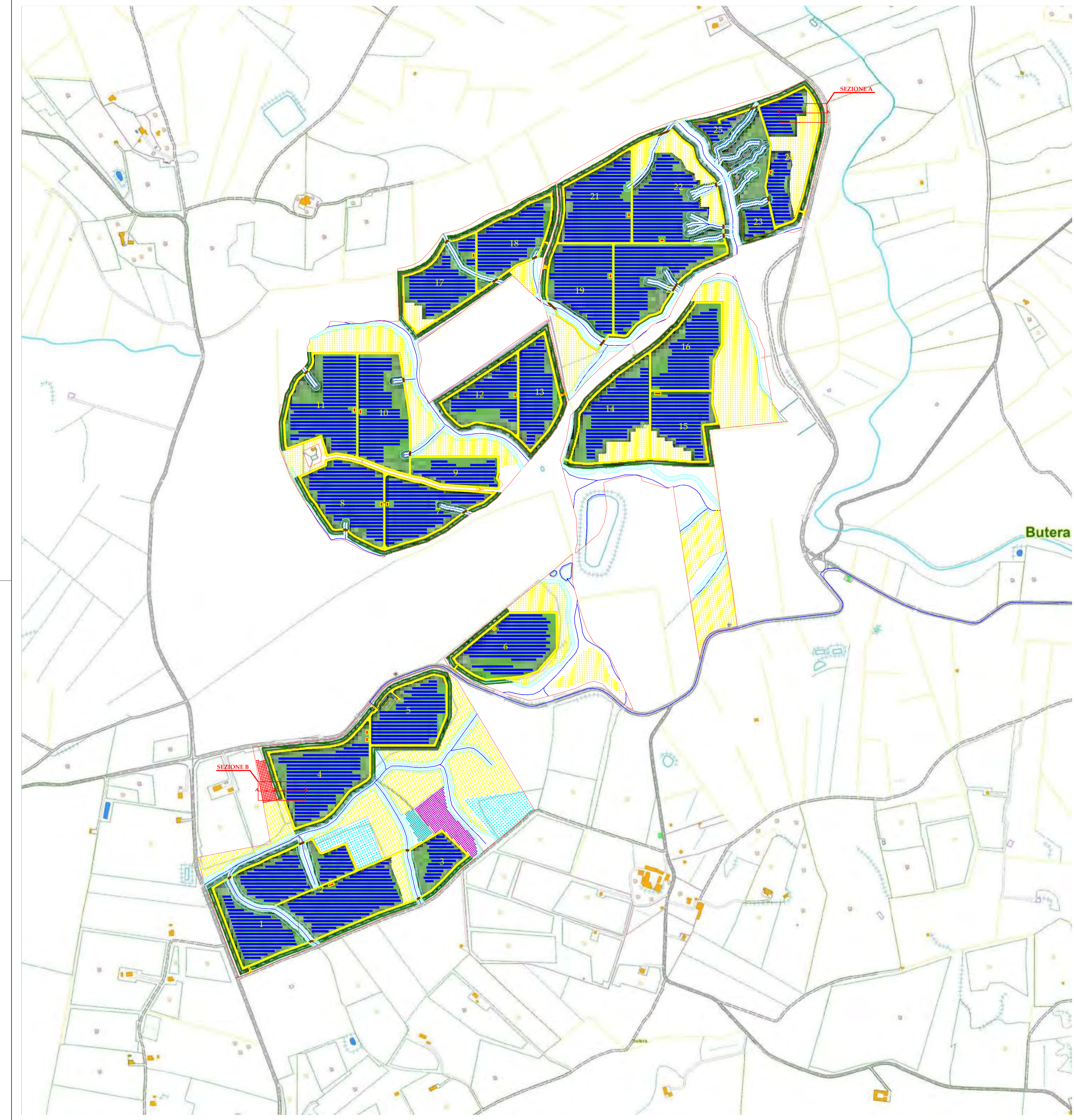
Progettazione: Timbri e firme:

ETERNA S.R.L.
Via Manganeli 20/G
95030 Nicolosi (CT)
tel:095914116 - cell:3339533392
P.IVA 05944070878
PEC: eterna@arubapec.it



ORIENTAMENTO SCALA METRICA

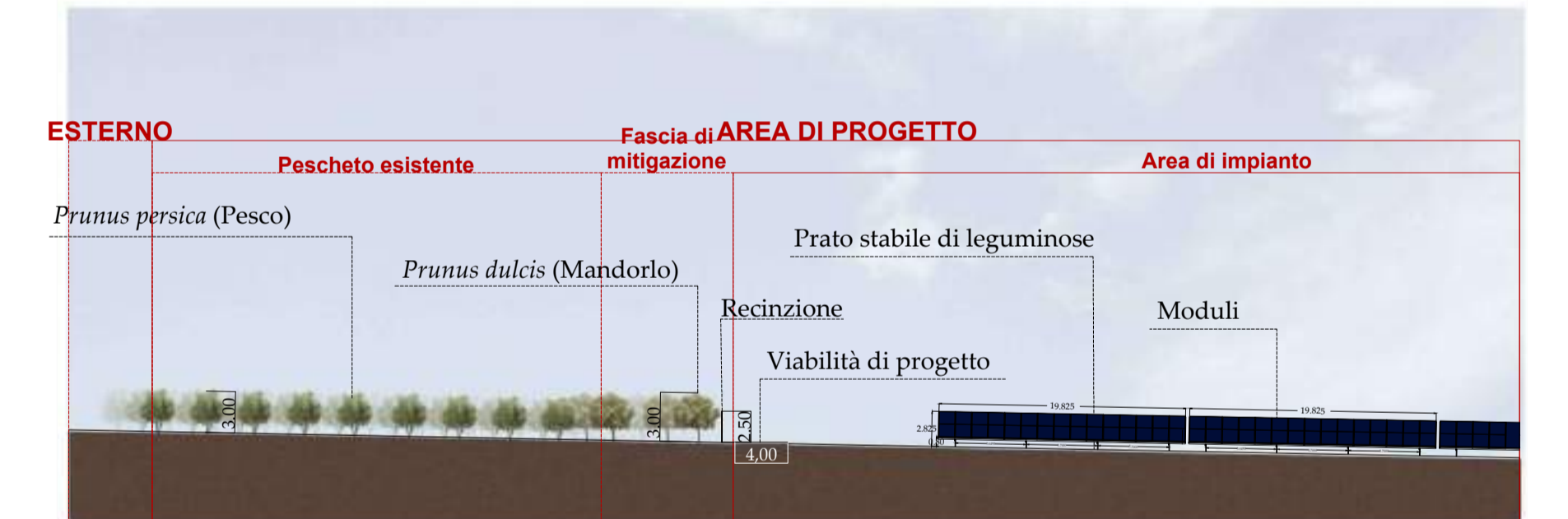
Scala: 1:5.000



SEZIONE PARTICOLARE TIPO A Scala 1:50



PLANIMETRIA PARTICOLARE TIPO A Scala 1:50



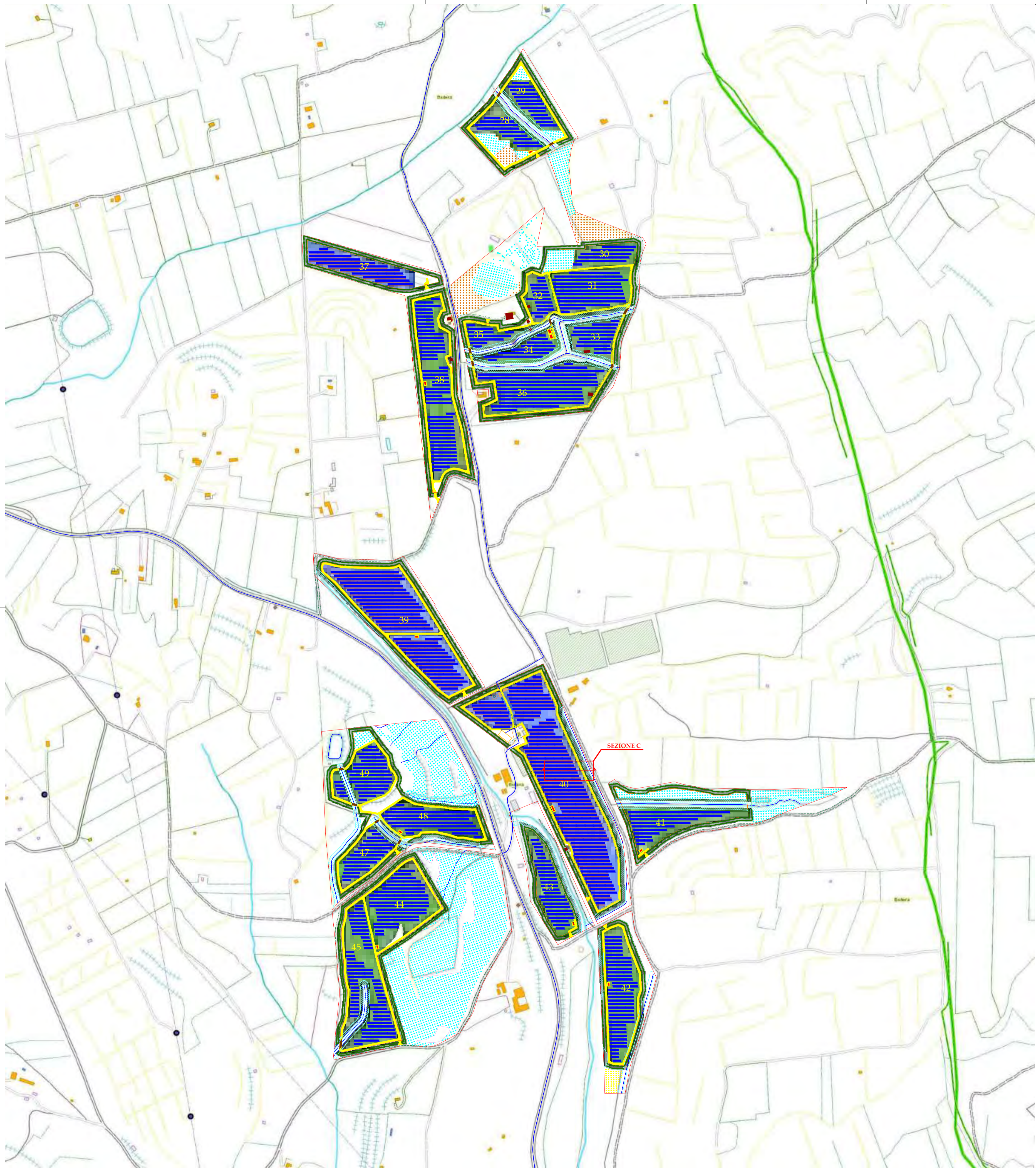
SEZIONE PARTICOLARE TIPO B Scala 1:50



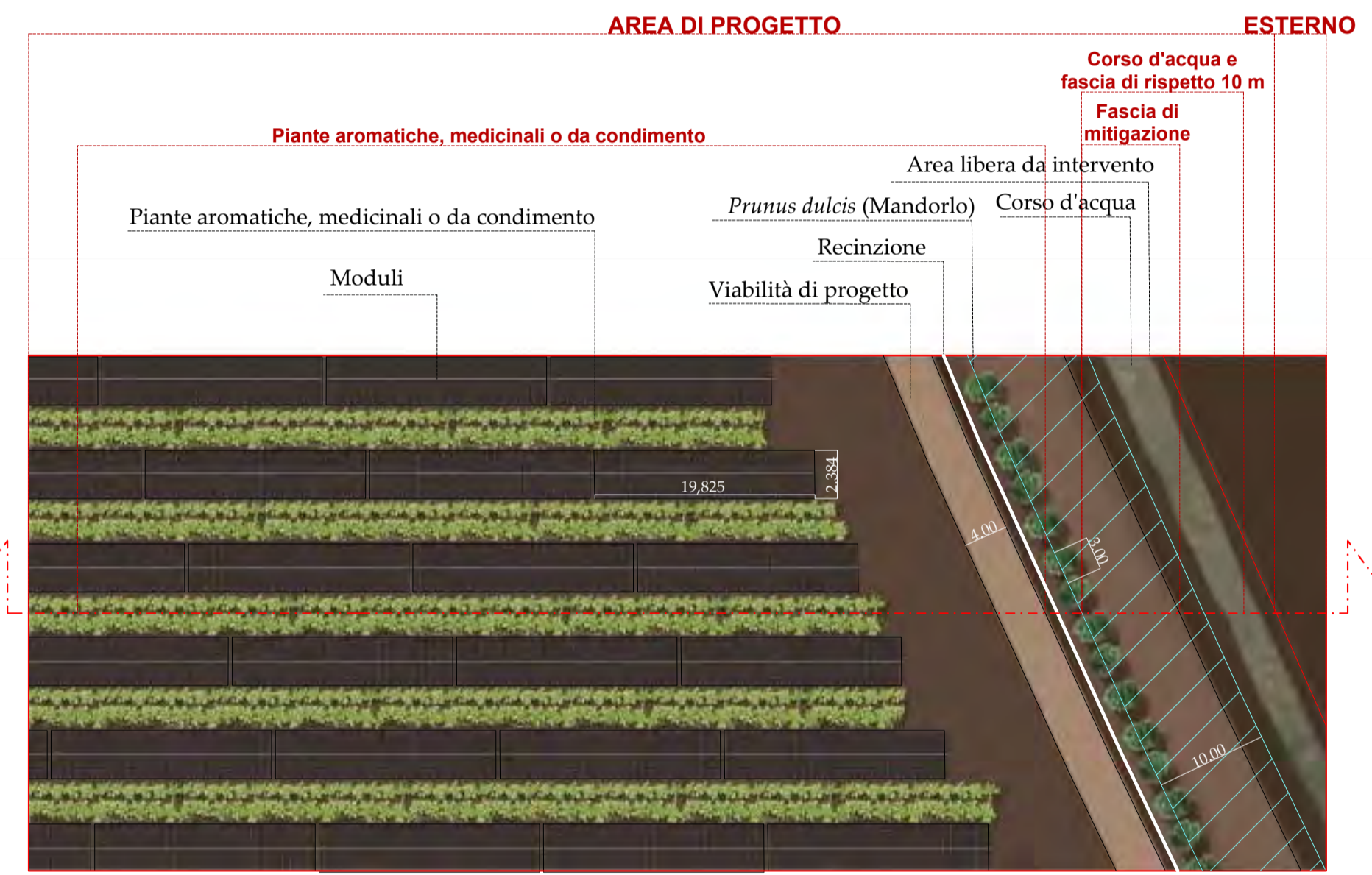
PLANIMETRIA PARTICOLARE TIPO B Scala 1:50



PROGETTO PER LA REALIZZAZIONE
DI UN IMPIANTO AGRIVOLTAICO
DENOMINATO "SAN GIULIANO", DI POTENZA
NOMINALE PARI A 80MW INTEGRATO DA UN SISTEMA
DI ACCUMULO DA 100 MW,
SITO NEL COMUNE DI BUTERA (CL)



SEZIONE PARTICOLARE TIPO C Scala 1:50



PLANIMETRIA PARTICOLARE TIPO C Scala 1:50

LEGENDA:

- Area di progetto storage
- Area di impianto storage
- Cavidotto
- Area di progetto
- Recinzione
- Accesso
- Moduli
- Viabilità di progetto
- Quadro BT/AUS/Linee
- Quadro AT 36kV
- Batteria
- Locale tecnico
- CFP
- Warehouse
- Pasticcio
- Viabilità esistente
- Power station
- Corso d'acqua e fascia di rispetto 10 m
- Area libera da interventi
- Fabbricato esistente
- Pianta aromatiche, medicinali o da condimento_ sesto impianto 1,5m x 0,5 m_ n.piante 41.543
- FASCIA DI MITIGAZIONE: 10m
- Olea europaea (Oliivo)_ sesto impianto 5m x 6m_ n.piante 366
- Prunus dulcis (Mandorlo)_ sesto impianto 3m x 6m_ n.piante 13.163
- COMPENSAZIONE:
- Prunus dulcis (Mandorlo) reimpianto_ h_3,00m_ sesto 5m x 6m_ n.piante 8.011
- Prunus armeniaca L. (Albicocco) reimpianto_ h_3,00m_ sesto 4m x 4m_ n.piante 158
- Prato stabile di leguminose
- MANTENIMENTO USO ATTUALE:
- Olea europaea (Oliivo) esistente_ h_3,00m_ sesto 6m x 6m_ n.piante 650
- Prunus persica (Pescio) esistente_ h_3,00m_ sesto 4m x 4m_ n.piante 199
- Prunus armeniaca L. (Albicocco) esistente_ h_3,00m_ sesto 4m x 4m_ n.piante 584
- Prunus dulcis (Mandorlo) esistente_ h_3,00m_ sesto 6m x 6m_ n.piante 4.564

Codice elaborato	Data	Livello progettazione	Emesso	Verificato	Approvato	REV.
23_p04	DIC 2023	DEFINITIVO	Arch.Cristina Bella	Ing. Graziella Torrisi	Ing. Graziella Torrisi	00

ELABORATO:
INQUADRAMENTO PAESAGGISTICO
OPERE DI MITIGAZIONE E COMPENSAZIONE

TAVOLA : 3/3

Società Proponente:



CERO ITALY PROJECTS 1 S.R.L.
Via Melchiorre Gioia 8, 20124 Milano (MI)
P.IVA 12517980962
PEC: ceroitalyprojects1@legalmail.it

Timbri e firme:

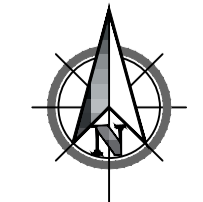
Progettazione:

ETERNA S.R.L.
Via Manganelli 20/G
95030 Nicolosi (CT)
tel:095914116 - cell:3339533392
P.IVA 05944070878
PEC: eterna@arubapec.it

Timbri e firme:



ORIENTAMENTO



Scala
1:5.000

SCALA METRICA

