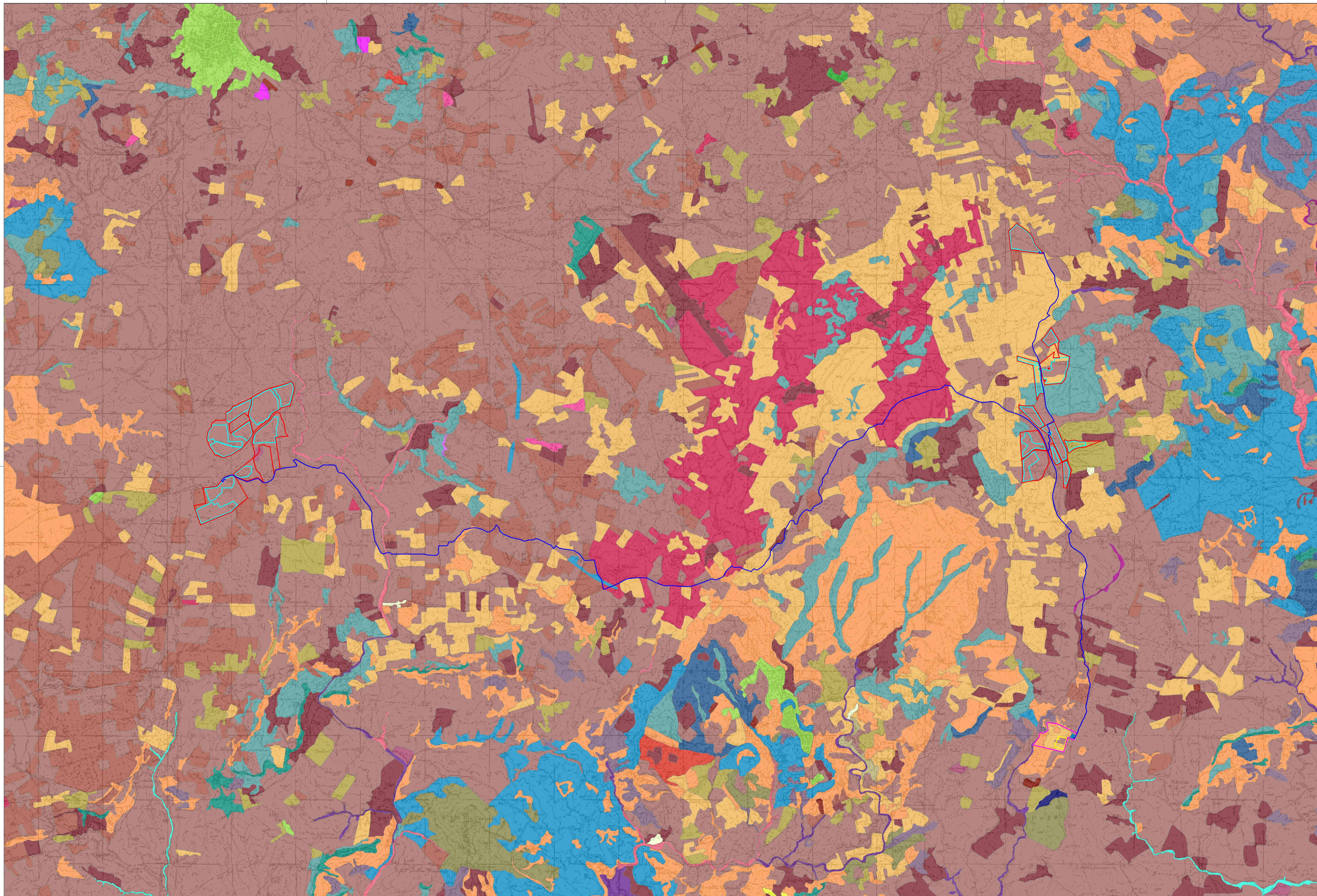




PROGETTO PER LA REALIZZAZIONE
 DI UN IMPIANTO AGRIVOLTAICO
 DENOMINATO "SAN GIULIANO", DI POTENZA
 NOMINALE PARI A 80MW INTEGRATO DA UN SISTEMA
 DI ACCUMULO DA 100 MW,
 SITO NEL COMUNE DI BUTERA (CL)



LEGENDA:

- Area di progetto
- Area di impianto
- Area di progetto storage
- Area di impianto storage
- Area cubico di controllo 36 kV
- Cavalotto

Carta della vegetazione

Classe

- 15 Vegetazione ad albero con dominanza di Quercus ilex su suolo arido
- 16 Vegetazione delle praterie submediterranee
- 17 Cespugli ad alto fusto siciliani
- 18 Aree aride ad erosione accelerata
- 19 Cune rocciosi e dune bianche
- 20 Cune grigie
- 21 Cespugli e cespugli delle dune
- 22 Cespugli umidi intertropicali
- 23 Cune glaucose e cespugli quasi puri di vegetazione
- 24 Cune glaucose e cespugli quasi puri di vegetazione
- 25 Cune glaucose e cespugli quasi puri di vegetazione
- 26 Cune glaucose e cespugli quasi puri di vegetazione
- 27 Cune glaucose e cespugli quasi puri di vegetazione
- 28 Cune glaucose e cespugli quasi puri di vegetazione
- 29 Cune glaucose e cespugli quasi puri di vegetazione
- 30 Cune glaucose e cespugli quasi puri di vegetazione
- 31 Cune glaucose e cespugli quasi puri di vegetazione
- 32 Cune glaucose e cespugli quasi puri di vegetazione
- 33 Cune glaucose e cespugli quasi puri di vegetazione
- 34 Cune glaucose e cespugli quasi puri di vegetazione
- 35 Cune glaucose e cespugli quasi puri di vegetazione
- 36 Cune glaucose e cespugli quasi puri di vegetazione
- 37 Cune glaucose e cespugli quasi puri di vegetazione
- 38 Cune glaucose e cespugli quasi puri di vegetazione
- 39 Cune glaucose e cespugli quasi puri di vegetazione
- 40 Cune glaucose e cespugli quasi puri di vegetazione
- 41 Cune glaucose e cespugli quasi puri di vegetazione
- 42 Cune glaucose e cespugli quasi puri di vegetazione
- 43 Cune glaucose e cespugli quasi puri di vegetazione
- 44 Cune glaucose e cespugli quasi puri di vegetazione
- 45 Cune glaucose e cespugli quasi puri di vegetazione
- 46 Cune glaucose e cespugli quasi puri di vegetazione
- 47 Cune glaucose e cespugli quasi puri di vegetazione
- 48 Cune glaucose e cespugli quasi puri di vegetazione
- 49 Cune glaucose e cespugli quasi puri di vegetazione
- 50 Cune glaucose e cespugli quasi puri di vegetazione
- 51 Cune glaucose e cespugli quasi puri di vegetazione
- 52 Cune glaucose e cespugli quasi puri di vegetazione
- 53 Cune glaucose e cespugli quasi puri di vegetazione
- 54 Cune glaucose e cespugli quasi puri di vegetazione
- 55 Cune glaucose e cespugli quasi puri di vegetazione
- 56 Cune glaucose e cespugli quasi puri di vegetazione
- 57 Cune glaucose e cespugli quasi puri di vegetazione
- 58 Cune glaucose e cespugli quasi puri di vegetazione
- 59 Cune glaucose e cespugli quasi puri di vegetazione
- 60 Cune glaucose e cespugli quasi puri di vegetazione
- 61 Cune glaucose e cespugli quasi puri di vegetazione
- 62 Cune glaucose e cespugli quasi puri di vegetazione
- 63 Cune glaucose e cespugli quasi puri di vegetazione
- 64 Cune glaucose e cespugli quasi puri di vegetazione
- 65 Cune glaucose e cespugli quasi puri di vegetazione
- 66 Cune glaucose e cespugli quasi puri di vegetazione
- 67 Cune glaucose e cespugli quasi puri di vegetazione
- 68 Cune glaucose e cespugli quasi puri di vegetazione
- 69 Cune glaucose e cespugli quasi puri di vegetazione
- 70 Cune glaucose e cespugli quasi puri di vegetazione
- 71 Cune glaucose e cespugli quasi puri di vegetazione
- 72 Cune glaucose e cespugli quasi puri di vegetazione
- 73 Cune glaucose e cespugli quasi puri di vegetazione
- 74 Cune glaucose e cespugli quasi puri di vegetazione
- 75 Cune glaucose e cespugli quasi puri di vegetazione
- 76 Cune glaucose e cespugli quasi puri di vegetazione
- 77 Cune glaucose e cespugli quasi puri di vegetazione
- 78 Cune glaucose e cespugli quasi puri di vegetazione
- 79 Cune glaucose e cespugli quasi puri di vegetazione
- 80 Cune glaucose e cespugli quasi puri di vegetazione
- 81 Cune glaucose e cespugli quasi puri di vegetazione
- 82 Cune glaucose e cespugli quasi puri di vegetazione
- 83 Cune glaucose e cespugli quasi puri di vegetazione
- 84 Cune glaucose e cespugli quasi puri di vegetazione
- 85 Cune glaucose e cespugli quasi puri di vegetazione
- 86 Cune glaucose e cespugli quasi puri di vegetazione
- 87 Cune glaucose e cespugli quasi puri di vegetazione
- 88 Cune glaucose e cespugli quasi puri di vegetazione
- 89 Cune glaucose e cespugli quasi puri di vegetazione
- 90 Cune glaucose e cespugli quasi puri di vegetazione
- 91 Cune glaucose e cespugli quasi puri di vegetazione
- 92 Cune glaucose e cespugli quasi puri di vegetazione
- 93 Cune glaucose e cespugli quasi puri di vegetazione
- 94 Cune glaucose e cespugli quasi puri di vegetazione
- 95 Cune glaucose e cespugli quasi puri di vegetazione
- 96 Cune glaucose e cespugli quasi puri di vegetazione
- 97 Cune glaucose e cespugli quasi puri di vegetazione
- 98 Cune glaucose e cespugli quasi puri di vegetazione
- 99 Cune glaucose e cespugli quasi puri di vegetazione
- 100 Cune glaucose e cespugli quasi puri di vegetazione

Codice elaborato	Data	Livello progettazione	Emesso	Verificato	Approvato	REV.
28_N05	DIC 2023	DEFINITIVO	Arch. Cristina Bella	Ing. Graziella Torrisi	Ing. Graziella Torrisi	00

ELABORATO:
 INQUADRAMENTO NATURALISTICO
 CARTA DELLA VEGETAZIONE

TAVOLA:1/1

Società Proponente: **cero** Timbri e firme:

CERO ITALY PROJECTS 1 S.R.L.
 Via Melchiorre Gioia 8, 20124 Milano (MI)
 P.IVA 12517980962
 PEC: cerotalyprojects1@legalmail.it

Progettazione: **ETERNA S.R.L.** Timbri e firme:

Via Manganelli 20/G
 95030 Nicolosi (CT)
 tel:095914116 - cell:3339533392
 P.IVA 05944070878
 PEC: eterna@arubapec.it



ORIENTAMENTO SCALA METRICA

Scala: 1:25.000

