

LEGENDA

LIMITI AMMINISTRATIVI

- Confine comunale
- Confine provinciale
- Confine regionale

OPERE INTERESSATE DAL PROGETTO

- Stazioni elettriche esistenti interessate da opere in progetto
- Area di Carattere
- Area di influenza potenziale

Razionalizzazione Val Formazza / Interconnector

Nuova costruzione

- Ellettocondotto ST 220 kV AF/Verbania
- Ellettocondotto ST 220 kV Ponte-Verbania
- Linee ST 220 kV T220 Ponte-VF-Af/Arqua
- Linee ST 220 kV T221 Ponte VF-Verbania
- Linee ST 220 kV T222 Ponte VF-Verbania

Razionalizzazione Val Formazza

- Ellettocondotto ST 220 kV AF/Arqua-Porte
- Ellettocondotto ST 220 kV Ponte-Verbania
- Linee ST 132 kV T427 Ponte-Fondovalle
- Ellettocondotto ST 132 kV T426 Morasca-Porte
- Linee ST 132 kV T427 Ponte-Fondovalle
- Linee ST 132 kV T426 Morasca-Porte

Interconnector

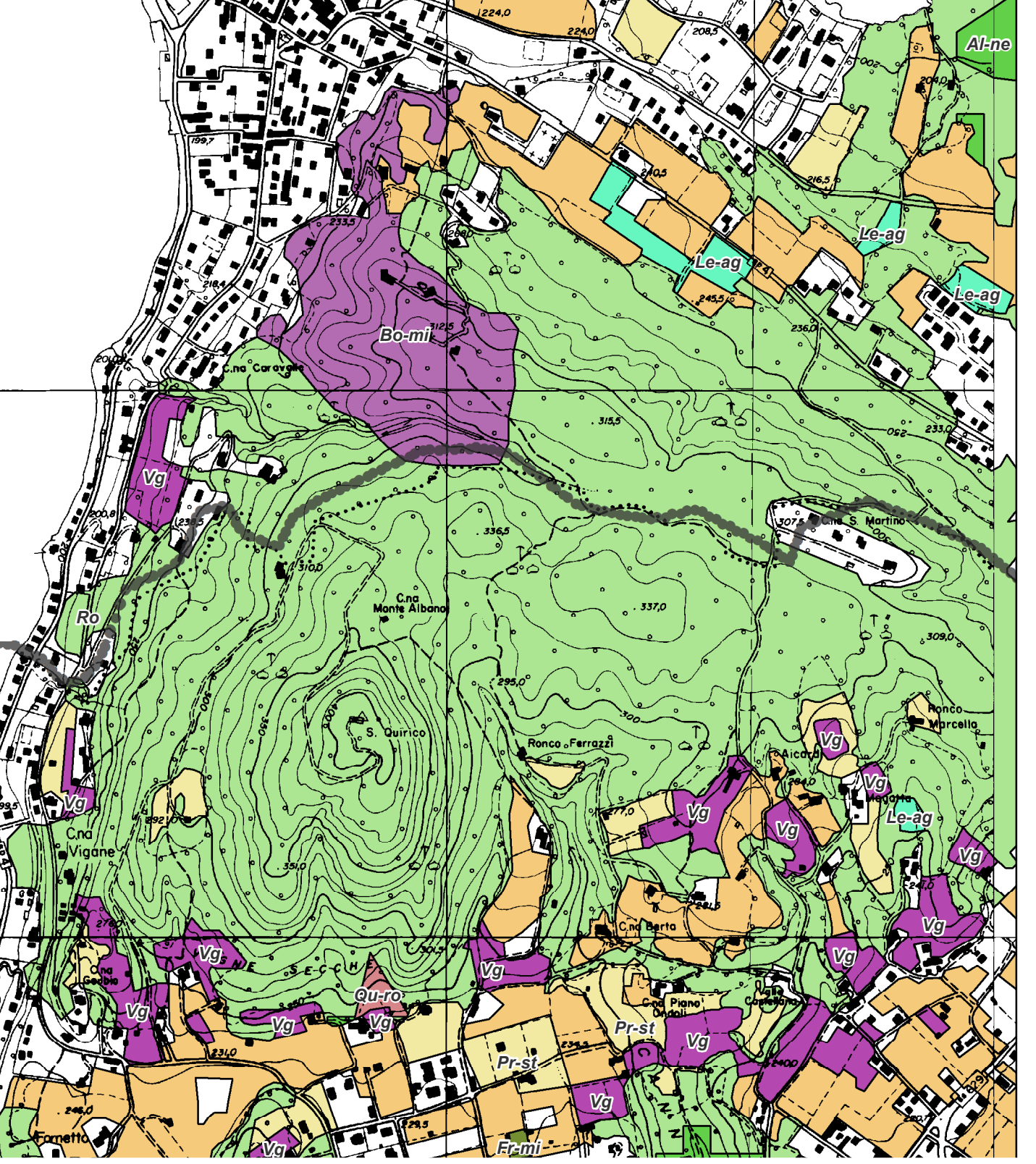
- Ellettocondotto ST 380 kV AF/Arqua-Palanzano
- Ellettocondotto ST 220 kV T225 Verbania-Palanzano
- Ellettocondotto ST 132 kV T428 Verbania-Crevola T. e 132 kV T460 Verbania-Domo Tice
- Raccordi 380 kV SE Palanzano
- Ellettocondotto DT 380 kV CC Palanzano-Baggio
- Raccordi 380 kV SE Baggio della 380 kV T.362 Turbigo-Baggio
- Raccordi 380 kV SE Baggio della 380 kV T.326 Baggio-Rovato
- Stazione elettrica di conversione alternata/continua Palanzano
- Stazione elettrica di conversione alternata/continua Baggio

Demolizione

- Linee DT 220 kV Palanzano-Verbania
- Linee DT 132 kV linee T.433 e T.460
- Linee DT 220 kV Magenta-Baggio
- Linee DT 220 kV Baggio-Magenta
- Linee ST 380 kV Baggio-Turbigo

VEGETAZIONE

Abetina altimontana	Frutti con argini melmose vegetati	Pioppeto d'invasione a pioppo tenero
Abetina oligotrofica mesoalpina	Frutti e frutti montani con vegetazione	Pioppeto di pioppo bianco
Acero-tillo-bassotto d'invasione	Foreste alluvionali di ontano a basso	Pioppeto di pioppo nero
Acero-tillo-bassotto di foina	Foreste miste riparie di foina con salice	Prati
Alneto di ontano bianco	Formazioni di cileglio tartarico	Prati permanenti e coltivi in abbandono
Alneto di ontano nero	Formazioni erbose seche seminaturali	Prati stabili
Alneto di ontano verde	Formazioni riparie	Querceto di rovere
Area boschiva non classificate	Frutti e frutti minori	Querceto di rovere o foina
Area perurbane indifferenziate	Ginepro	Querceto-carpinetto della pianura
Balsamita montana	Giunco	Querceto-carpinetto della bassa pianura
Boscaglia pianiziale	Impianti per arboricoltura da legno	Querceto-tiglio
Boscaglia ripariale pioniera	Larice seche	Rimboscimento dei piani pianiziali e collinari
Boscaglia d'invasione montana	Lariceto a megafloia	Rimboscimento del piano montano
Boscaglia di invasione pianiziale e collinare	Lariceto dei campi di massa	Salice
Boschi misti	Lariceto di greto	Robinetto
Brughiera dell'alta pianura	Lariceto mesocollino subalpino	Rodice con vegetazione camosifolia
Castagno acidofilo	Lariceto montano	Rodinetto-vaccinetto
Castagno mesocollino	Lariceto pascolivo	Saliceto di salice bianco
Carnita acidofila	Larici-cambrio	Seminativi
Carnita mesocollina	Lagone agreste	Tavole
Casaglie montane e subalpine	Picea montana	Tessuto urbano discontinuo con aree vegetate
Casaglie pascolate	Picea subalpina	Vegetazione di greto ad avelli
Culture urbane e fuoro-urbane	Prata di liguaria su morene e terrazzi fluvio-glaciali	Vegetazione netta di rovere, noccioli e giacicali
Corredo d'invasione	Prata di pino montano prostrato-tillo acidofilo	Verde urbano
Faggeta mesotrofica	Prata di pino silvestre pianiziale	Vigneti
Faggeta oligotrofica	Prata mesotrofica acidofila di pino silvestre	Zone umide interne



<table border="1"> <tr> <th>REVISIONI</th> <th>DATA</th> <th>DESCRIZIONE</th> <th>ELABORATO</th> <th>VERIFICATO</th> <th>APPROVATO</th> </tr> <tr> <td>01</td> <td>10/01/2014</td> <td>prima emissione</td> <td></td> <td></td> <td></td> </tr> </table>		REVISIONI	DATA	DESCRIZIONE	ELABORATO	VERIFICATO	APPROVATO	01	10/01/2014	prima emissione			
REVISIONI	DATA	DESCRIZIONE	ELABORATO	VERIFICATO	APPROVATO								
01	10/01/2014	prima emissione											
<table border="1"> <tr> <td>PROGETTISTA</td> <td colspan="2">CODIFICA DELL'LABORATO</td> <td rowspan="2"> </td> </tr> <tr> <td>DEAR10004BSA00337_07</td> <td colspan="2"></td> </tr> </table>		PROGETTISTA	CODIFICA DELL'LABORATO			DEAR10004BSA00337_07							
PROGETTISTA	CODIFICA DELL'LABORATO												
DEAR10004BSA00337_07													
<p>TITOLO</p> <p>Razionalizzazione della rete a 220kV della Val Formazza Interconnector Svizzera - Italia "All'Acqua - Pallanzeno - Baggio"</p> <p>STUDIO DI IMPATTO AMBIENTALE</p> <p>Carta della vegetazione</p>													
<table border="1"> <tr> <th>NUMERO DEL FILE</th> <th>SCALA</th> <th>Foglio</th> </tr> <tr> <td>DEAR10004BSA00337_07_10_CARTA DELLA VEGETAZIONE</td> <td>1:10.000</td> <td>10/16</td> </tr> </table>		NUMERO DEL FILE	SCALA	Foglio	DEAR10004BSA00337_07_10_CARTA DELLA VEGETAZIONE	1:10.000	10/16						
NUMERO DEL FILE	SCALA	Foglio											
DEAR10004BSA00337_07_10_CARTA DELLA VEGETAZIONE	1:10.000	10/16											
<p>Questo documento contiene informazioni di proprietà Terna SpA e deve essere utilizzato esclusivamente dal destinatario in relazione alla finalità per la quale è stato prodotto. È vietato qualsiasi forma di riproduzione o divulgazione senza l'esplicito consenso di Terna SpA. The document contains information proprietary to Terna SpA, and it shall be used exclusively by the addressee for the purposes for which it has been furnished. Whichever shape of reprinting or reproduction without the written permission of Terna SpA, is prohibited.</p>													