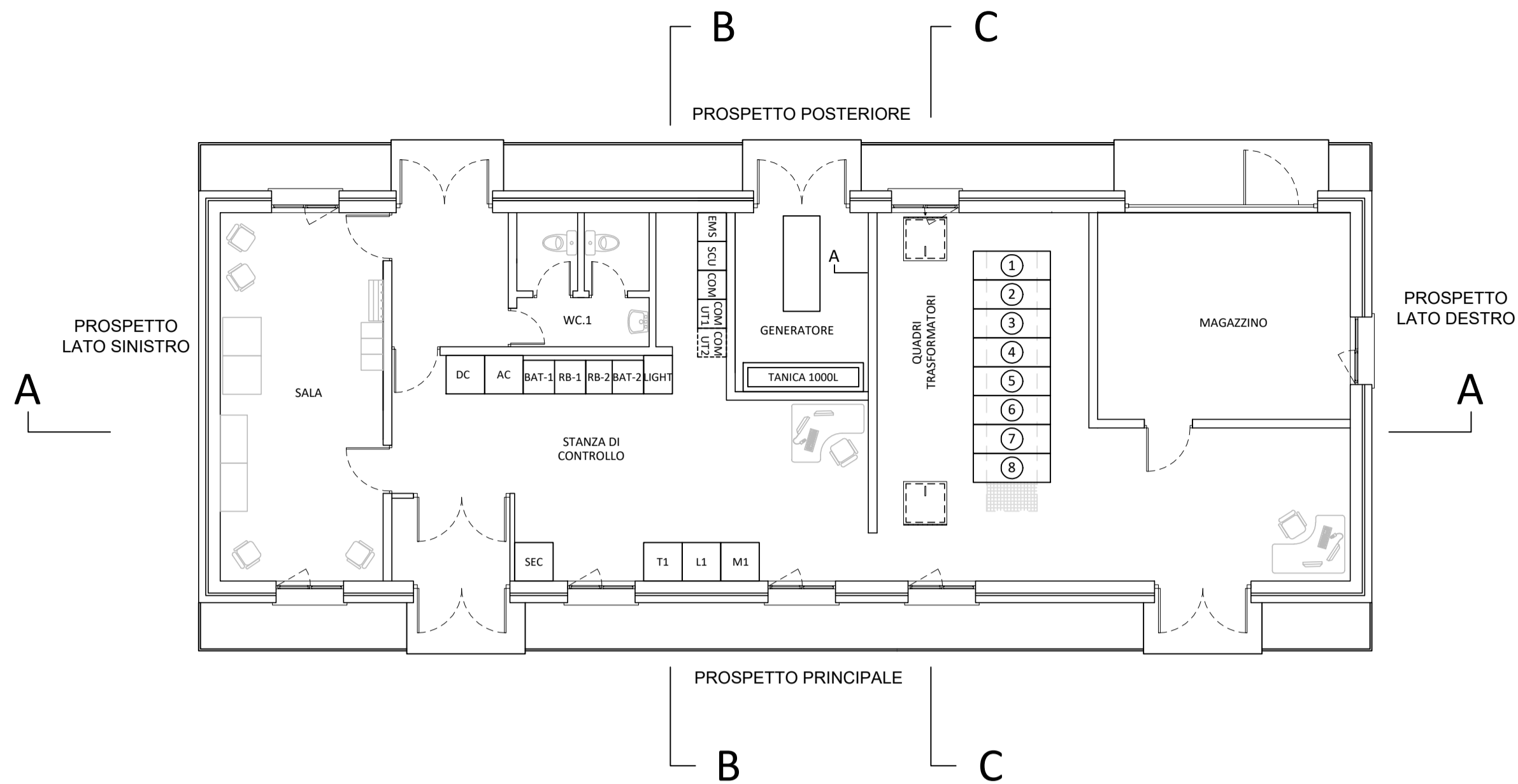


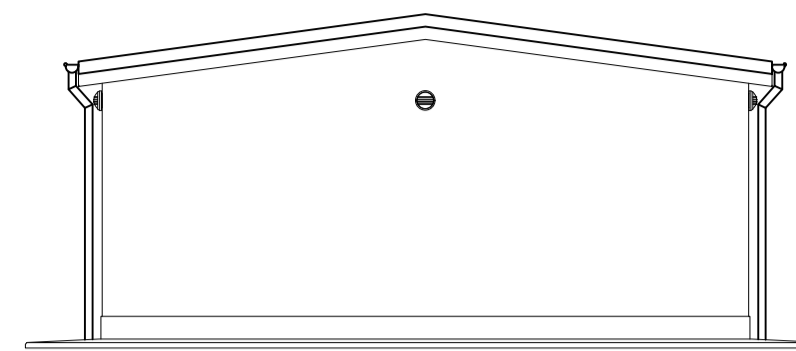
PIANTA CABINA DI RACCOLTA

(SCALA 1 : 100)



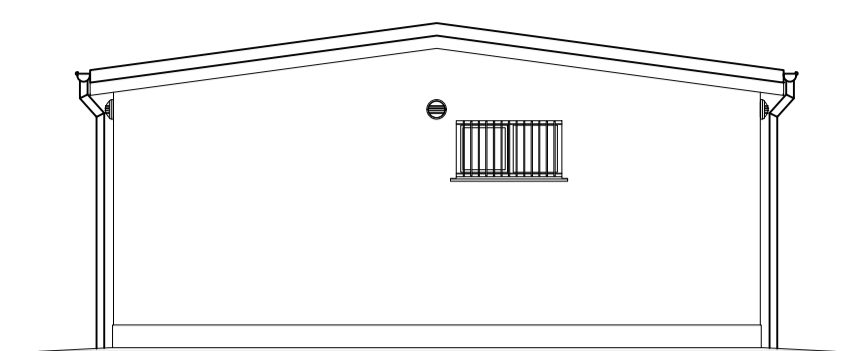
PROSPETTO LATO SINISTRO

(SCALA 1 : 100)



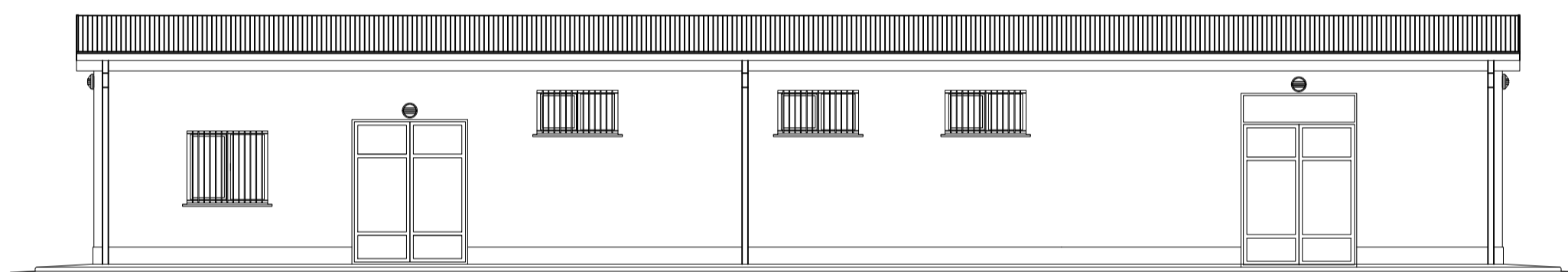
PROSPETTO LATO DESTRO

(SCALA 1 : 100)



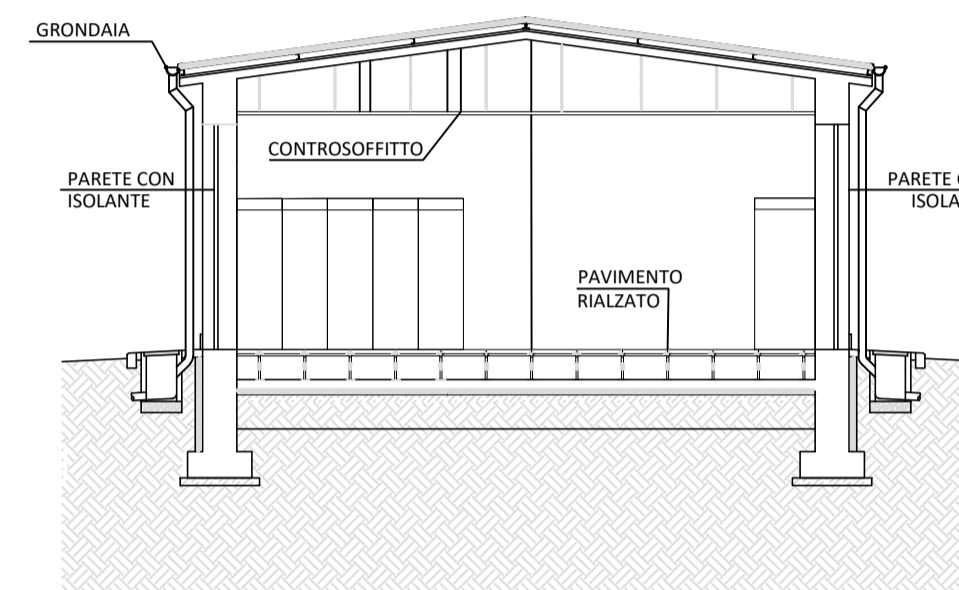
PROSPETTO PRINCIPALE

(SCALA 1 : 100)



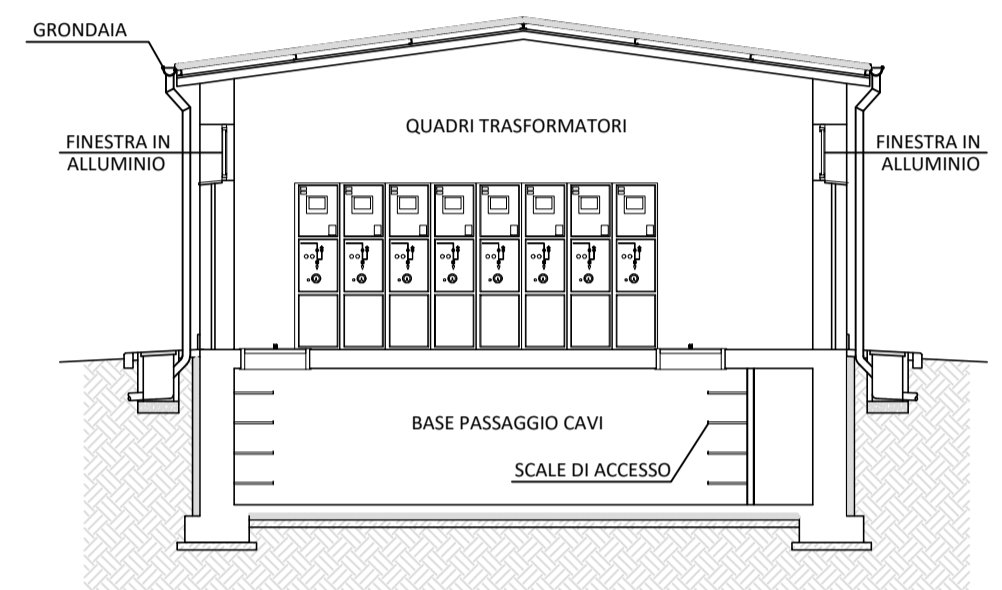
SEZIONE B-B

(SCALA 1 : 100)



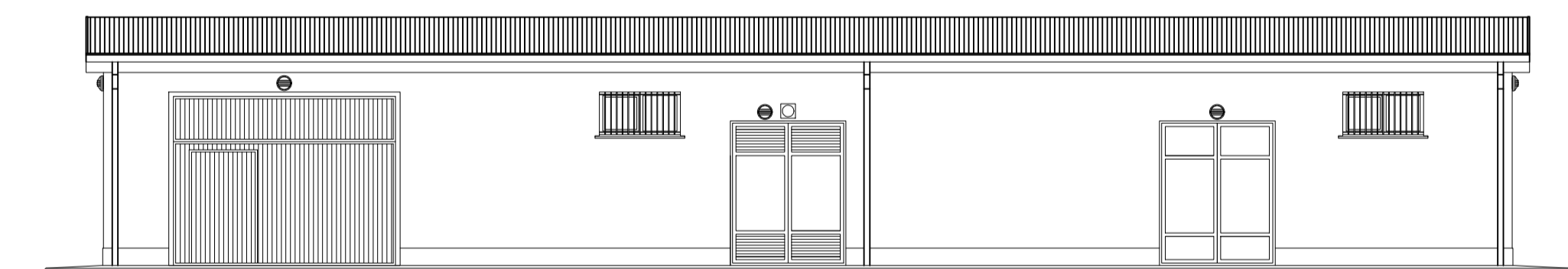
SEZIONE C-C

(SCALA 1 : 100)



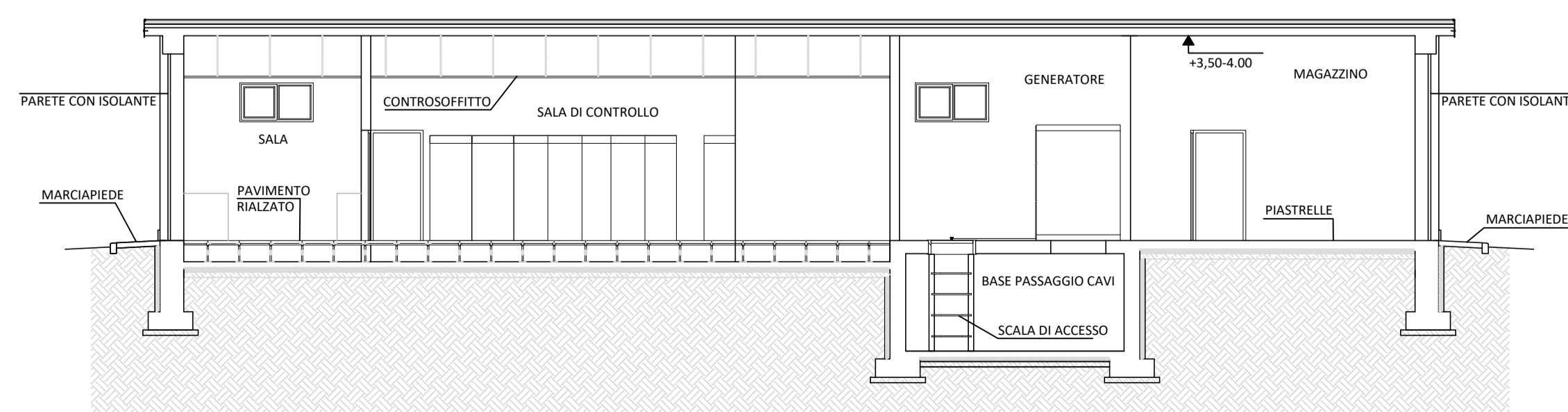
PROSPETTO POSTERIORE

(SCALA 1 : 100)



SEZIONE A-A

(SCALA 1 : 100)



PROGETTO DEFINITIVO

Impianto di produzione di energia elettrica da fonte eolica "Acquaforte" di potenza in immissione pari a 47.6 MW e relative opere connesse da realizzarsi nei comuni di Celleno, Montefiascone e Viterbo

Titolo elaborato

Particolari cabina di raccolta

Codice elaborato

F0532BT17A

Scala

1:100

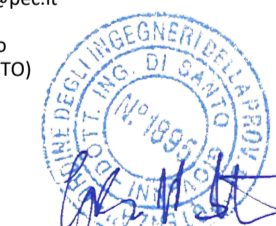
Riproduzione o consegna a terzi solo dietro specifica autorizzazione.

Progettazione



F4 ingegneria srl
Via Di Giura - Centro direzionale, 85100 Potenza
Tel: +39 0971 1944797 - Fax: +39 0971 55452
www.f4ingegneria.it - f4ingegneria@pec.it

Il Direttore Tecnico
(ing. Giovanni DI SANTO)



Gruppo di lavoro

Dott. For. Luigi ZUCCARO
Ing. Giuseppe MANZI
Ing. Mariagrazia LOVALLO
Ing. Gerardo SCAVONE
Ing. jr. Flavio TRIANI
Arch. Gaia TELESCA



Società certificata secondo le norme UNI-EN ISO 9001:2015 e UNI-EN ISO 14001:2015 per l'erogazione di servizi di ingegneria nei settori: civile, idraulica, acustica, energia, ambiente (settore IAF: 34).

Consulenze specialistiche

Committente

APOLLO Wind s.r.l.
via della Stazione7
39100 Bolzano

Data	Descrizione	Redatto	Verificato	Approvato
Maggio 2023	Prima emissione	GDS	GMA	GZU