

**LEGENDA**

**LIMITI AMMINISTRATIVI**

- Confine comunale
- Confine provinciale
- Confine regionale

**OPERE INTERESSATE DAL PROGETTO**

- Stazioni elettriche esistenti interessate da opere in progetto
- Area di Carriere
- Area di influenza potenziale

**Razionalizzazione Val Formazza / Interconnector**

**Nuova costruzione**

- Electrodotto DT 380 kV AF/Acqua-Pallanzeno e 220 kV AF/Acqua-Verampo
- Electrodotto ST 220 kV Ponte-Verampo

**Razionalizzazione Val Formazza**

**Nuova costruzione**

- Electrodotto ST 220 kV AF/Acqua-Ponte
- Electrodotto ST 220 kV Ponte-Verampo

**Demolizione**

- Linea ST 220 kV T.220 Ponte V.F.-AF/Acqua
- Linea ST 220 kV T.221 Ponte V.F.-Verampo
- Linea ST 220 kV T.222 Ponte V.F.-Verampo

**Interconnector**

**Nuova costruzione**

- Electrodotto ST 380 kV AF/Acqua-Pallanzeno
- Electrodotto ST 220 kV T.225 Verampo-Pallanzeno
- Electrodotto DT 132 kV T.423 Verampo-Crevola T. e 132 kV T.440 Verampo-Corno Tirose
- Raccordi 380 kV SE Pallanzeno
- Electrodotto DT 350 kV CC-Pallanzeno-Baggio

**Demolizione**

- Linea DT 220 kV Pallanzeno-Verampo
- Linea DT 132 kV linee T.433 e T.480
- Linea DT 220 kV Magenta-Baggio

**Raccordi 380 kV SE Baggio della 380 kV T.362 Turigo-Baggio**

**Raccordi 380 kV SE Baggio della 380 kV T.328 Baggio-Bosco**

**Stazione elettrica di conversione alternata/continua Pallanzeno**

**Stazione elettrica di conversione alternata/continua Baggio**

**Linee DT 220 kV Pallanzeno-Magenta**

**Linee ST 380 kV Baggio-Turigo**

**Rete idrica e bacini**

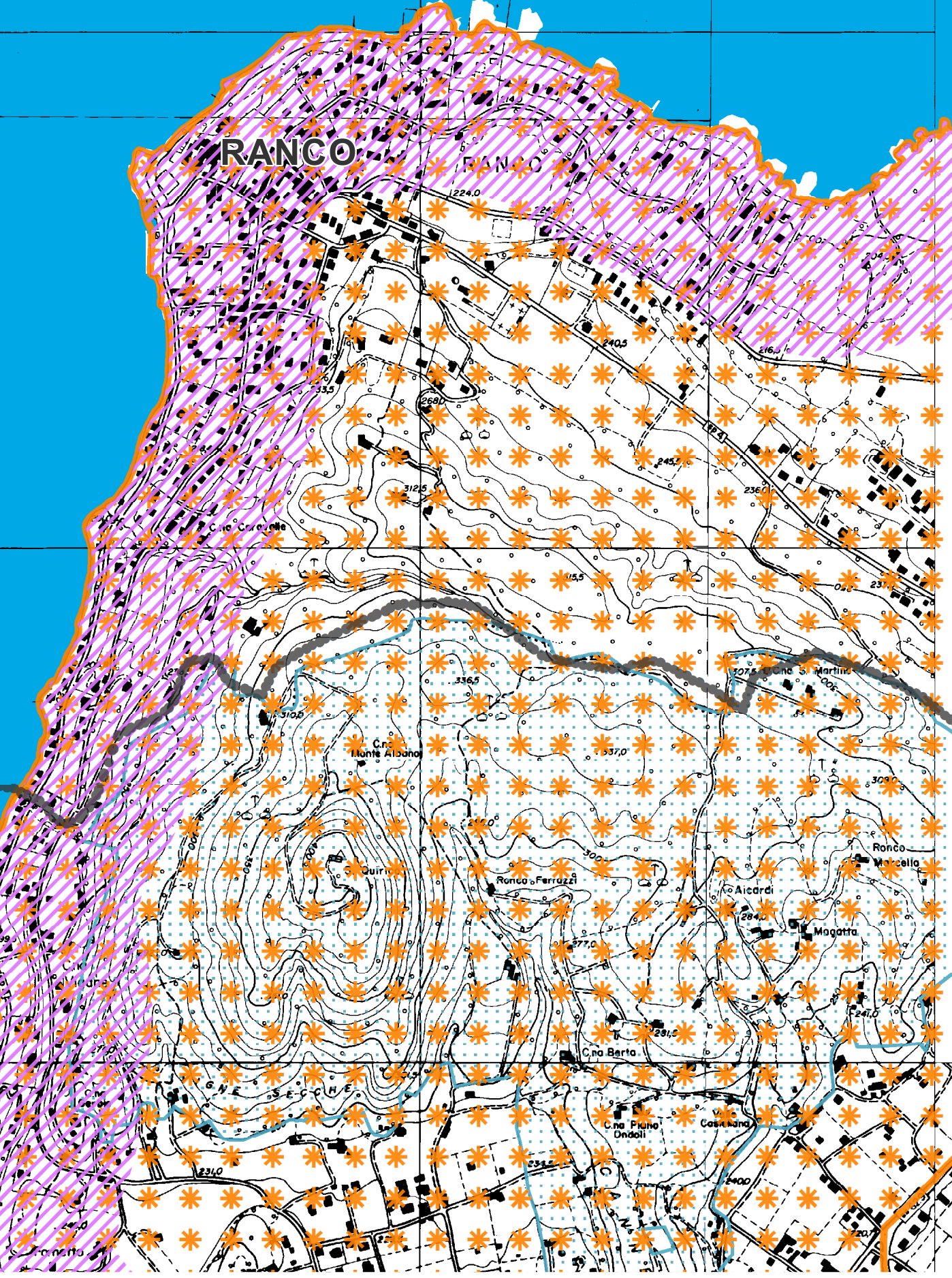
- Rete idrica
- Rete circa
- Bacini naturali e artificiali

**VINCOLI PAESAGGISTICI ED AMBIENTALI**

- Aree soggette a vincolo idrogeologico-forestale (R.D. 3287/23)
- Aree di notevole interesse pubblico (art. 136 D.lgs. 42/04)

**Area vincolate ai sensi del D.lgs. 42/04 Art.142**

- ai terreni contigui ai laghi compresi in una fascia della profondità di 300 metri dalla linea di battigia, anche per i terreni elevati sui laghi
- di fiumi, torrenti, corsi d'acqua iscritti negli elenchi previsti dal testo unico delle disposizioni di legge sulle acque ed impianti elettrici, e le relative sponde o piede degli argini per una fascia di 150 m
- di le montagne per la parte eccedente 1.600 metri sul livello del mare per la catena alpina e 1.200 metri sul livello del mare per la catena appenninica e per le isole.
- di parchi e le riserve nazionali o regionali, nonché i limiti di protezione sistema dei parchi;
- di i terreni coperti da foreste e da boschi, ancorché percorsi o danneggiati dal fuoco, e quelli sottoposti a vincolo di rimboscimento, come definiti dall'articolo 2, comma 2 e 3, del decreto legislativo 18 maggio 2001, n. 227.



**REVISIONI**

NO	DATA	PRIMA EMISSIONE	DESCRIZIONE	ELABORATO	VERIFICATO	APPROVATO
01	01/04/2014					

**PROGETTISTA** **CODIFICA DELL'LABORATO**

DEAR10004BSA00337\_08

**Terna Rete Italia**

**TITOLO**

Razionalizzazione della rete a 220KV della Val Formazza Interconnector Svizzera - Italia "All'Acqua - Pallanzeno - Baggio"

**STUDIO DI IMPATTO AMBIENTALE**

Sistema dei vincoli paesaggistici ed ambientali

**SCALA** **Foglio**

1:10.000 10/16

Questo documento contiene informazioni di proprietà Terna SpA e deve essere utilizzato esclusivamente dal destinatario in relazione alla finalità per la quale è stato fornito. È vietata qualsiasi forma di riproduzione o divulgazione senza l'esplicito consenso di Terna SpA. This document contains information property of TERNA S.p.A. and it shall have to be used exclusively for the purposes for which it has been furnished. Whatever shape of reprinting or reproduction without the written permission of TERNA S.p.A. is prohibited.