



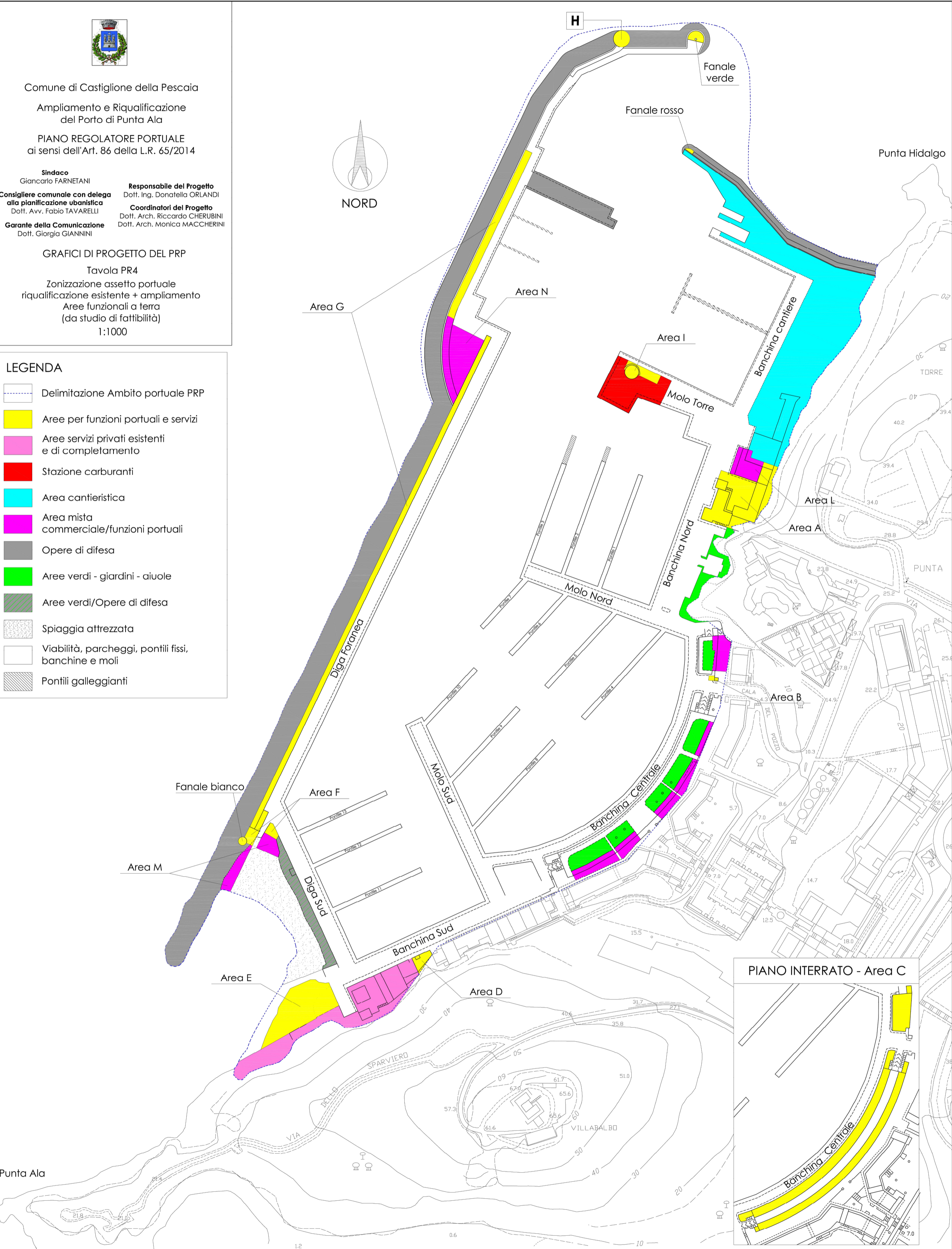
Comune di Castiglione della Pescaia
 Ampliamento e Riqualificazione
 del Porto di Punta Ala
 PIANO REGOLATORE PORTUALE
 ai sensi dell'Art. 86 della L.R. 65/2014

Sindaco
 Giancarlo FARNETANI
 Consigliere comunale con delega
 alla pianificazione urbanistica
 Dott. Avv. Fabio TAVARELLI
 Garante della Comunicazione
 Dott. Giorgio GIANNINI

Responsabile del Progetto
 Dott. Ing. Daniele ORLANDI
 Coordinatori del Progetto
 Dott. Arch. Riccardo CHERUBINI
 Dott. Arch. Monica MACCHERINI

LEGENDA

- Delimitazione Ambito portuale PRP
- Aree per funzioni portuali e servizi
- Aree servizi privati esistenti e di completamento
- Stazione carburanti
- Area cantieristica
- Area mista commerciale/funzioni portuali
- Opere di difesa
- Aree verdi - giardini - aiuole
- Aree verdi/Opere di difesa
- Spiaggia attrezzata
- Viabilità, parcheggi, pontili fissi, banchine e moli
- Pontili galleggianti



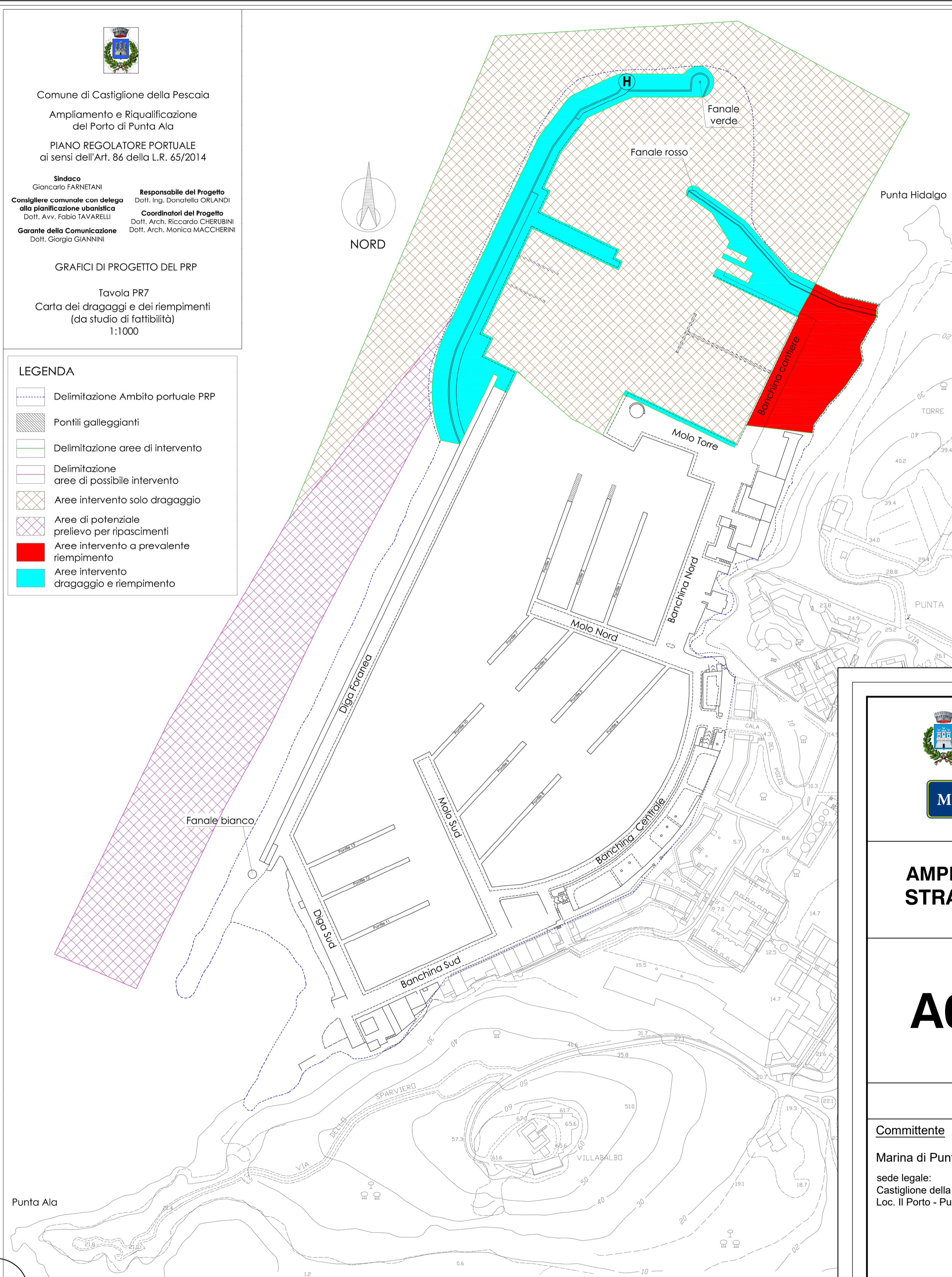
Comune di Castiglione della Pescaia
 Ampliamento e Riqualificazione
 del Porto di Punta Ala
 PIANO REGOLATORE PORTUALE
 ai sensi dell'Art. 86 della L.R. 65/2014

Sindaco
 Giancarlo FARNETANI
 Consigliere comunale con delega
 alla pianificazione urbanistica
 Dott. Avv. Fabio TAVARELLI
 Garante della Comunicazione
 Dott. Giorgio GIANNINI

Responsabile del Progetto
 Dott. Ing. Daniele ORLANDI
 Coordinatori del Progetto
 Dott. Arch. Riccardo CHERUBINI
 Dott. Arch. Monica MACCHERINI

LEGENDA

- Delimitazione Ambito portuale PRP
- Pontili galleggianti
- Delimitazione aree di intervento
- Delimitazione aree di possibile intervento
- Aree intervento solo dragaggio
- Aree di potenziale prelievo per ripascimenti
- Aree intervento a prevalente riempimento
- Aree intervento dragaggio e riempimento



COMUNE DI CASTIGLIONE DELLA PESCAIA



MARINA DI PUNTA ALA S.P.A.
 LOCALITA' IL PORTO SNC
 PUNTA ALA - CASTIGLIONE DELLA PESCAIA (GR)
 42°48'48 N - 10°44'22 E

**AMPLIAMENTO DEL PORTO TURISTICO DI PUNTA ALA
 STRALCIO FUNZIONALE OPERE CIVILI MARITTIME**

A002

PROGETTO DEFINITIVO
PIANO REGOLATORE PORTUALE
PR4 - ZONIZZAZIONE
PR5 - DRAGAGGI E RIEMPIMENTI

20 012 DT A 002 0

Committente
 Marina di Punta Ala S.p.a.
 sede legale:
 Castiglione della Pescaia (GR)
 Loc. Il Porto - Punta Ala

Progettazione opere marittime:

MODIMAR s.r.l. - Via Monte Zebio 40 - 00195 ROMA
 06.3289461 - www.modimar.it



Progettazione:
 Ing. Marco TARTAGLINI
 Ing. Marco DEL BIANCO
 Ing. Andrea SANZONE

Gruppo di lavoro:
 Ing. Alessio CAMUSI
 Ing. Valerio TRULLI
 Dott.ssa Sara SCRIMIERI

Consulenza geotecnica:
 AGIS Ingegneria s.r.l.
 Ing. Giuseppe IORIO

05.04.2024	0	EMISSIONE	VT	MDB	MT
Data	Rev.	DESCRIZIONE	Disegnato:	Verificato:	Approvato: