

IMPIANTO DI RETE PER LA CONNESSIONE A 20kV PER LOTTO DI IMPIANTI DI PRODUZIONE DI ENERGIA ELETTRICA DA FONTE RINNOVABILE FOTOVOLTAICA DI POTENZA COMPLESSIVA P=17'850kW

UBICATO IN COMUNE DI LIZZANO PROVINCIA DI TARANTO

PROCEDURA AUTORIZZATIVA - Verifica assoggettabilità a VIA (D.Lgs. 152/06) + AU (D.Lgs. 28/11)

PROGETTO DEFINITIVO

DOCUMENTAZIONE GENERALE CAVIDOTTO SU VIABILITA' ESISTENTE

IDENTIFICAZIONE ELABORATO

Livello Prog.	Codice di rintracciabilità	Codice Impianto	N. elaborato	N. foglio	Tot. Fogli	Nome file	Data	Scala
PD	T0738586		12			12-Cavidotto su viabilità esistente	08/02/24	1:12'000

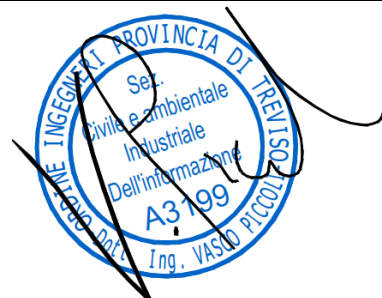
REVISIONI

Rev.	Data	Descrizione	Eseguito	Verificato	Approvato

Progettazione



IL DIRETTORE TECNICO
Gianandrea Ing. Bertinazzo



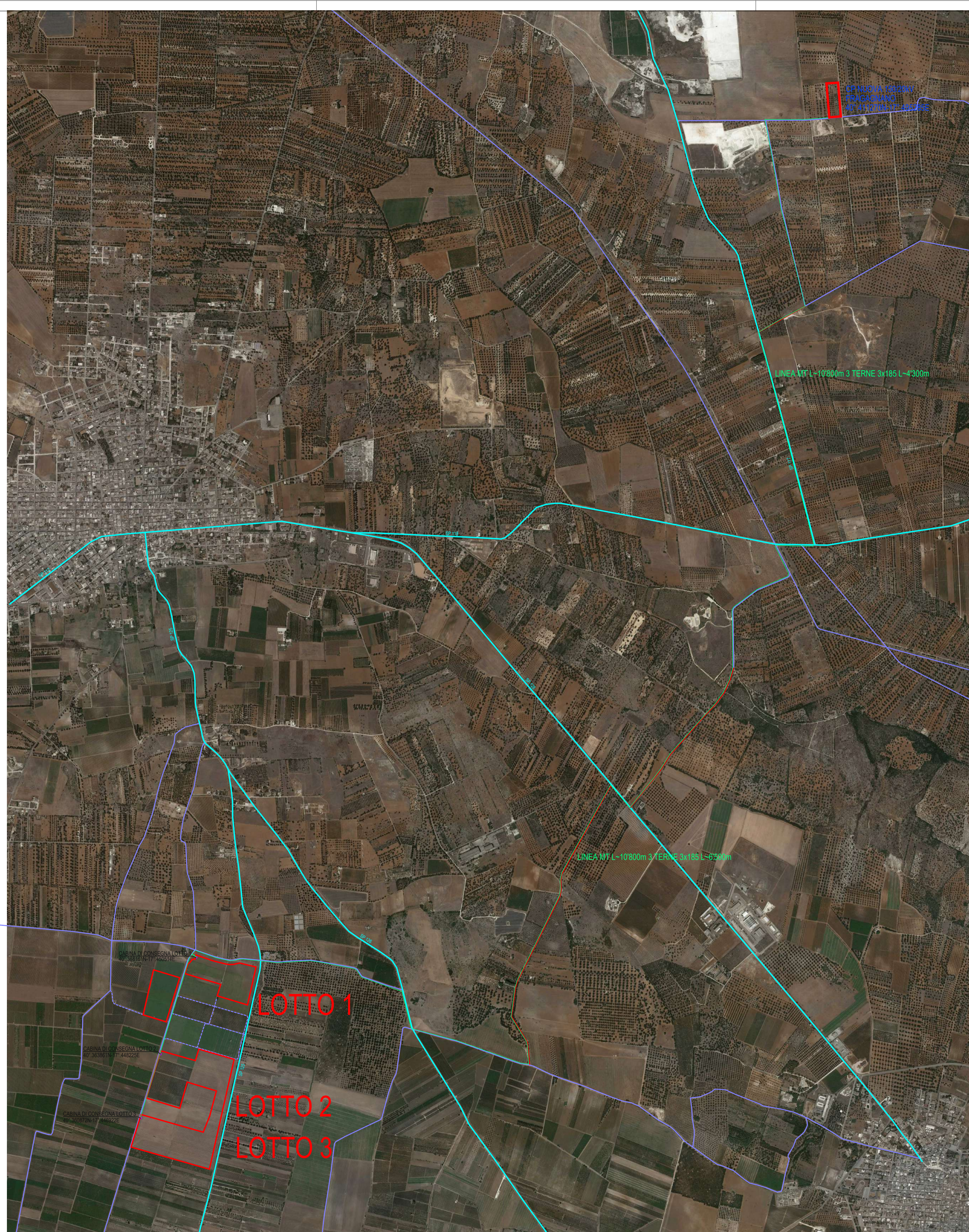
IL PROGETTISTA
Vasco Ing. Piccoli

Gestore rete elettrica:

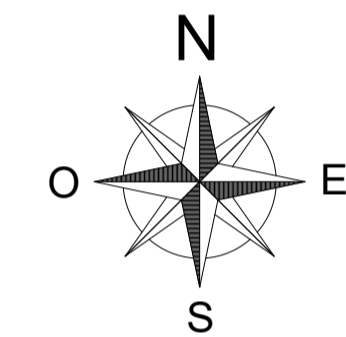
E-Distribuzione s.p.a.

Richiedente:

SKI 09 S.R.L.
VIA CARADOSSO, 9
20123 MILANO (MI)
PEC: ski09@unapec.it
C.F.: 11743860964



- CAVIDOTTO MT
- VIABILITA' ESISTENTE PRIVATA
- STRADA PROVINCIALE
- STRADA COMUNALE



COMUNE DI LIZZANO
PROVINCIA DI TARANTO
REGIONE PUGLIA

IMPIANTO DI RETE PER LA CONNESSIONE A 20KV PER LOTTO
 D'IMPIANTI DI PRODUZIONE DI ENERGIA ELETTRICA DA FONTE
 RINNOVABILE FOTOVOLTAICA DI POTENZA COMPLESSIVA P=17'850kW
 UBICATO IN COMUNE DI LIZZANO - PROVINCIA DI TARANTO

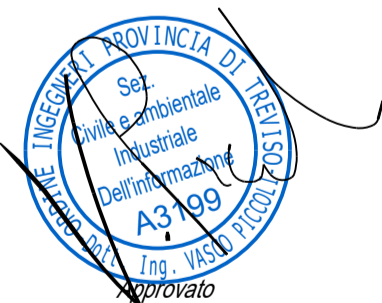
Proponente

SKI 09 S.R.L.

VIA CARADOSSO, 9 - 20123 MILANO (MI)

PEC: ski09@unapec.it - N. REA: MI-2622283 - C.F.: 11743860964

Progettazione



Preparato

Daniilo Brambilla

Verificato

Gianandrea Ing. Bertinazzo

Collaborato

Vasco Ing. Piccoli

PROGETTAZIONE DEFINITIVA

Codice di rintracciabilità: T0738586

Titolo elaborato

IMPIANTO MASSERIA MUCCHIO
 PTO - CAVIDOTTO SU VIABILITA' ESISTENTE

Elaborato N.

12

Data emissione

08/02/24

Nome file

LIZZANO

N. Progetto
ISE001

Scala
1:12'000

00 08/02/24

REV. DATA DESCRIZIONE

PRIMA EMISSIONE