

# IMPIANTO DI RETE PER LA CONNESSIONE A 20kV PER LOTTO DI IMPIANTI DI PRODUZIONE DI ENERGIA ELETTRICA DA FONTE RINNOVABILE FOTOVOLTAICA DI POTENZA COMPLESSIVA P=17'850kW

UBICATO IN COMUNE DI LIZZANO PROVINCIA DI TARANTO

PROCEDURA AUTORIZZATIVA - Verifica assoggettabilità a VIA (D.Lgs. 152/06) + AU (D.Lgs. 28/11)

## PROGETTO DEFINITIVO

### DOCUMENTAZIONE GENERALE INQUADRAMENTO SU ORTOFOTO

#### IDENTIFICAZIONE ELABORATO

Livello Prog.	Codice di rintracciabilità	Codice Impianto	N. elaborato	N. foglio	Tot. Fogli	Nome file	Data	Scala
PD	T0738586		8			08-Inquadramento su ortofoto- Cabine di consegna	08/02/24	1:1'000

#### REVISIONI

Rev.	Data	Descrizione	Eseguito	Verificato	Approvato

Progettazione



IL DIRETTORE TECNICO  
Gianandrea Ing. Bertinazzo



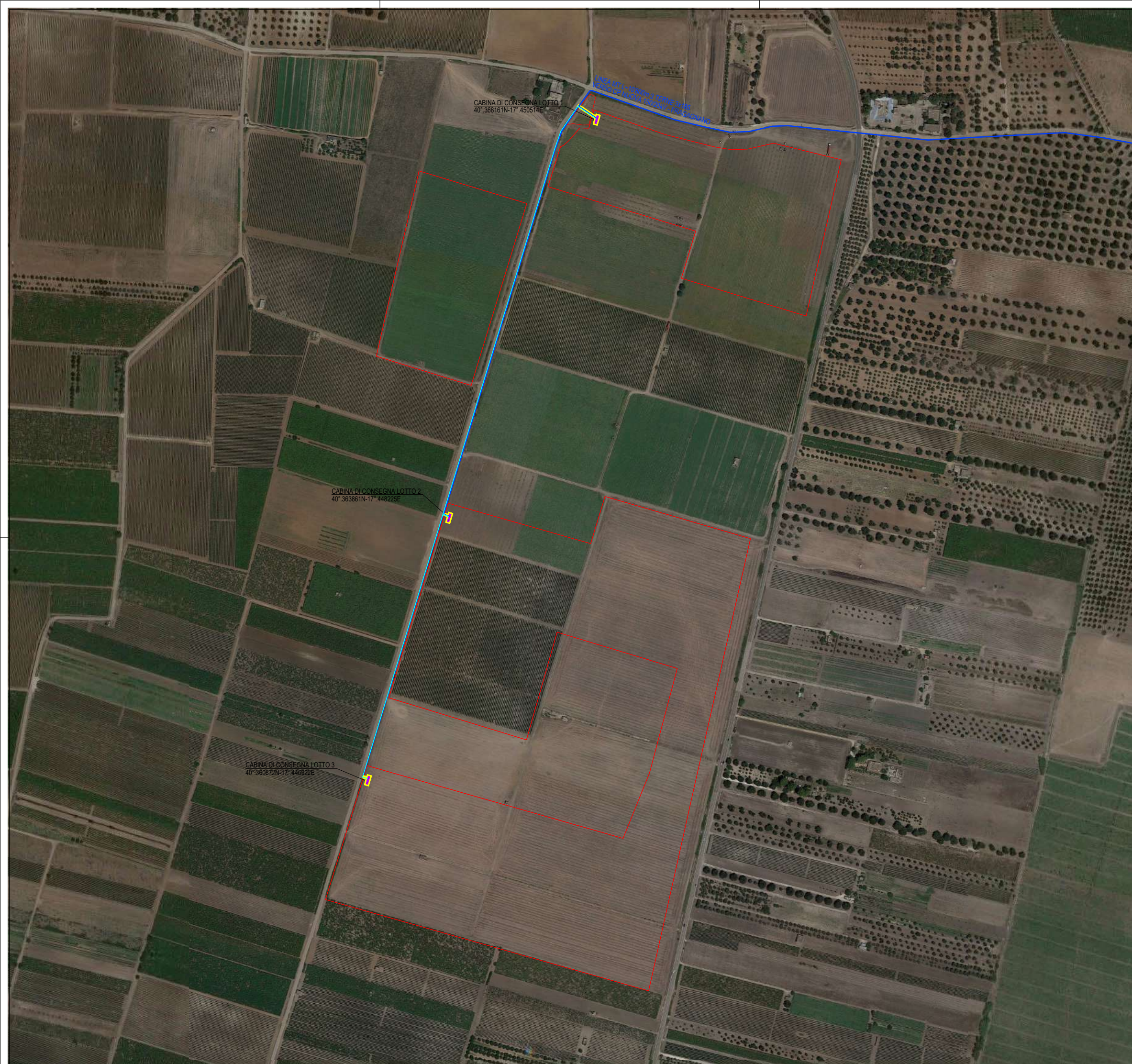
IL PROGETTISTA  
Vasco Ing. Piccoli

Gestore rete elettrica:

**E-Distribuzione s.p.a.**

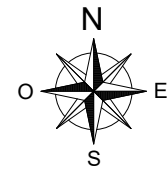
Richiedente:

**SKI 09 S.R.L.**  
VIA CARADOSSO, 9  
20123 MILANO (MI)  
PEC: ski09@unapec.it  
C.F.: 11743860964



CAVIDOTTI DI RICHIUSURA CABINE DI CONSEGNA

CAVIDOTTI CABINE DI CONSEGNA






**COMUNE DI LIZZANO**  
 PROVINCIA DI TARANTO  
 REGIONE PUGLIA

IMPIANTO DI RETE PER LA CONNESSIONE A 20KV PER LOTTO  
 D'IMPIANTI DI PRODUZIONE DI ENERGIA ELETTRICA DA FONTE  
 RINNOVABILE FOTOVOLTAICA DI POTENZA COMPLESSIVA P=17'850KW  
 UBICATO IN COMUNE DI LIZZANO - PROVINCIA DI TARANTO

*Proponente*  
**SKI 09 S.R.L.**  
 VIA CARADOSSO, 9 - 20123 MILANO (MI)  
 PEC: ski09@unapec.it - N. REA: MI-2622283 - C.F.: 11743860964

*Progettazione*  
 Preparato: Danilo Brambilla  
 Verificato: Gianandrea Ing. Bertinazzo  
 Vasco Ing. Piccoli



**PROGETTAZIONE DEFINITIVA**  
 Codice di rintracciabilità: T0738586

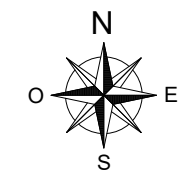
*Titolo elaborato*  
**IMPIANTO MASSERIA MUCCHIO**  
**PTO - INQUADRAMENTO SU ORTOFOTO**

<i>Elaborato N.</i>	<i>Data emissione</i>		
<b>8.1</b>	08/02/24		
<i>Nome file</i>			
LIZZANO			
<i>N. Progetto</i>	<i>Scala</i>	00	08/02/24
ISE001	1:1'000	REV.	DATA
			DESCRIZIONE
			PRIMA EMISSIONE

L'PRESENTI DOCUMENTO NON POTRA' ESSERE COPIATO, RIPRODOTTO O ALTRIMENTI PUBLICATO IN TUTTO O IN PARTE, SENZA IL CONSENSO SCRITTO DI SKI 09 SRL. CON UTILIZZO NON AUTORIZZATO SARAN PERSECUITO A NORMA DI LEGGE.  
 THIS DOCUMENT CAN NOT BE COPIED, REPRODUCED OR PUBLISHED, EITHER IN PART OR IN ITS ENTIRETY, WITHOUT THE WRITTEN PERMISSION OF SKI 09 SRL. UNAUTHORIZED USE WILL BE PROSECUTED BY LAW.



————— CAVIDOTTI DI RICHIUSURA CABINE DI CONSEGNA  
————— CAVIDOTTI CABINE DI CONSEGNA



**COMUNE DI LIZZANO**  
 PROVINCIA DI TARANTO  
 REGIONE PUGLIA

IMPIANTO DI RETE PER LA CONNESSIONE A 20KV PER LOTTO  
 D'IMPIANTI DI PRODUZIONE DI ENERGIA ELETTRICA DA FONTE  
 RINNOVABILE FOTOVOLTAICA DI POTENZA COMPLESSIVA P=17'850kW  
 UBICATO IN COMUNE DI LIZZANO - PROVINCIA DI TARANTO

*Proponente*  
**SKI 09 S.R.L.**  
 VIA CARADOSSO, 9 - 20123 MILANO (MI)  
 PEC: ski09@unapec.it - N. REA: MI-2622283 - C.F.: 11743860964

*Progettazione*  
  
*Preparato* Danilo Brambilla      *Verificato* Gianandrea Ing. Bertinazzo      *Approvato* Vasco Ing. Piccoli

**PROGETTAZIONE DEFINITIVA**  
 Codice di rintracciabilità: T0738586

*Titolo elaborato*  
**IMPIANTO MASSERIA MUCCHIO**  
**PTO - INQUADRAMENTO SU ORTOFOTO**

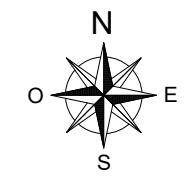
<i>Elaborato N.</i>	<i>Data emissione</i>			
<b>8.2</b>	08/02/24			
<i>Nome file</i>				
LIZZANO				
<i>N. Progetto</i>	<i>Scala</i>	<i>REV.</i>	<i>DATA</i>	<i>DESCRIZIONE</i>
ISE001	1:1'000	00	08/02/24	PRIMA EMISSIONE

IL PRESENTE DOCUMENTO NON POTRA' ESSERE COPIATO, RIPRODOTTO O ALTREMENTE PUBLICATO, IN TUTTO O IN PARTE, SENZA IL CONSENSO SCRITTO DI SKI 09 SRL. CON UTILIZZO NON AUTORIZZATO SARANNO PERSEGUITE A NORMA DI LEGGE.  
 THIS DOCUMENT CAN NOT BE COPIED, REPRODUCED OR PUBLISHED, EITHER IN PART OR IN ITS ENTIRETY, WITHOUT THE WRITTEN PERMISSION OF SKI 09 SRL. UNAUTHORIZED USE WILL BE PROSECUTED BY LAW.



CAVIDOTTI DI RICHIUSURA CABINE DI CONSEGNA

CAVIDOTTI CABINE DI CONSEGNA






**COMUNE DI LIZZANO**  
 PROVINCIA DI TARANTO  
 REGIONE PUGLIA

IMPIANTO DI RETE PER LA CONNESSIONE A 20KV PER LOTTO  
 D'IMPIANTI DI PRODUZIONE DI ENERGIA ELETTRICA DA FONTE  
 RINNOVABILE FOTOVOLTAICA DI POTENZA COMPLESSIVA P=17'850KW  
 UBICATO IN COMUNE DI LIZZANO - PROVINCIA DI TARANTO

*Proponente*  
**SKI 09 S.R.L.**  
 VIA CARADOSSO, 9 - 20123 MILANO (MI)  
 PEC: ski09@unapec.it - N. REA: MI-2622283 - C.F.: 11743860964

*Progettazione*  
  
*Preparato* Danilo Brambilla      *Verificato* Gianandrea Ing. Bertinazzo      *Approvato* Vasco Ing. Piccoli

**PROGETTAZIONE DEFINITIVA**  
 Codice di rintracciabilità: T0738586

*Titolo elaborato*  
**IMPIANTO MASSERIA MUCCHIO**  
**PTO - INQUADRAMENTO SU ORTOFOTO**

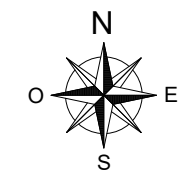
<i>Elaborato N.</i>	<i>Data emissione</i>			
<b>8.3</b>	08/02/24			
<i>Nome file</i>				
LIZZANO				
<i>N. Progetto</i>	<i>Scala</i>	<i>REV.</i>	<i>DATA</i>	<i>DESCRIZIONE</i>
ISE001	1:1'000	00	08/02/24	PRIMA EMISSIONE

L'PRESENTI DOCUMENTO NON POTRA' ESSERE COPIATO, RIPRODOTTO O ALTAMENTE PUBBLICATO IN TUTTO O IN PARTE, SENZA IL CONSENSO SCRITTO DI SKI 09 SRL. OGNI UTILIZZO NON AUTORIZZATO SARÀ PERSUASO A NORMA DI LEGGE.  
 THIS DOCUMENT CAN NOT BE COPIED, REPRODUCED OR PUBLISHED, EITHER IN PART OR IN ITS ENTIRETY, WITHOUT THE WRITTEN PERMISSION OF SKI 09 SRL. UNAUTHORIZED USE WILL BE PROSECUTED BY LAW.



CAVIDOTTI DI RICHIUSURA CABINE DI CONSEGNA

CAVIDOTTI CABINE DI CONSEGNA






**COMUNE DI LIZZANO**  
 PROVINCIA DI TARANTO  
 REGIONE PUGLIA

IMPIANTO DI RETE PER LA CONNESSIONE A 20KV PER LOTTO  
 D'IMPIANTI DI PRODUZIONE DI ENERGIA ELETTRICA DA FONTE  
 RINNOVABILE FOTOVOLTAICA DI POTENZA COMPLESSIVA P=17'850kW  
 UBICATO IN COMUNE DI LIZZANO - PROVINCIA DI TARANTO

*Proponente*  
**SKI 09 S.R.L.**  
 VIA CARADOSSO, 9 - 20123 MILANO (MI)  
 PEC: ski09@unapec.it - N. REA: MI-2622283 - C.F.: 11743860964

*Progettazione*  
  
*Preparato* Danilo Brambilla      *Verificato* Gianandrea Ing. Bertinazzo      *Approvato* Vasco Ing. Piccoli

**PROGETTAZIONE DEFINITIVA**  
 Codice di rintracciabilità: T0738586

*Titolo elaborato*  
**IMPIANTO MASSERIA MUCCHIO**  
**PTO - INQUADRAMENTO SU ORTOFOTO**

<i>Elaborato N.</i>	<i>Data emissione</i>			
<b>8.4</b>	08/02/24			
<i>Nome file</i>				
LIZZANO				
<i>N. Progetto</i>	<i>Scala</i>	00	08/02/24	PRIMA EMISSIONE
ISE001	1:1'000	REV.	DATA	DESCRIZIONE

L'PRESENTI DOCUMENTO NON POTRA' ESSERE COPIATO, RIPRODOTTO O ALTREMENTI PUBLICATO, IN TUTTO O IN PARTE, SENZA IL CONSENSO SCRITTO DI SKI 09 SRL. CON UTILIZZO NON AUTORIZZATO SARAN PERSEGUITI A NORMA DI LEGGE. THIS DOCUMENT CAN NOT BE COPIED, REPRODUCED OR PUBLISHED, EITHER IN PART OR IN ITS ENTIRETY, WITHOUT THE WRITTEN PERMISSION OF SKI 09 SRL. UNAUTHORIZED USE WILL BE PROSECUTED BY LAW.