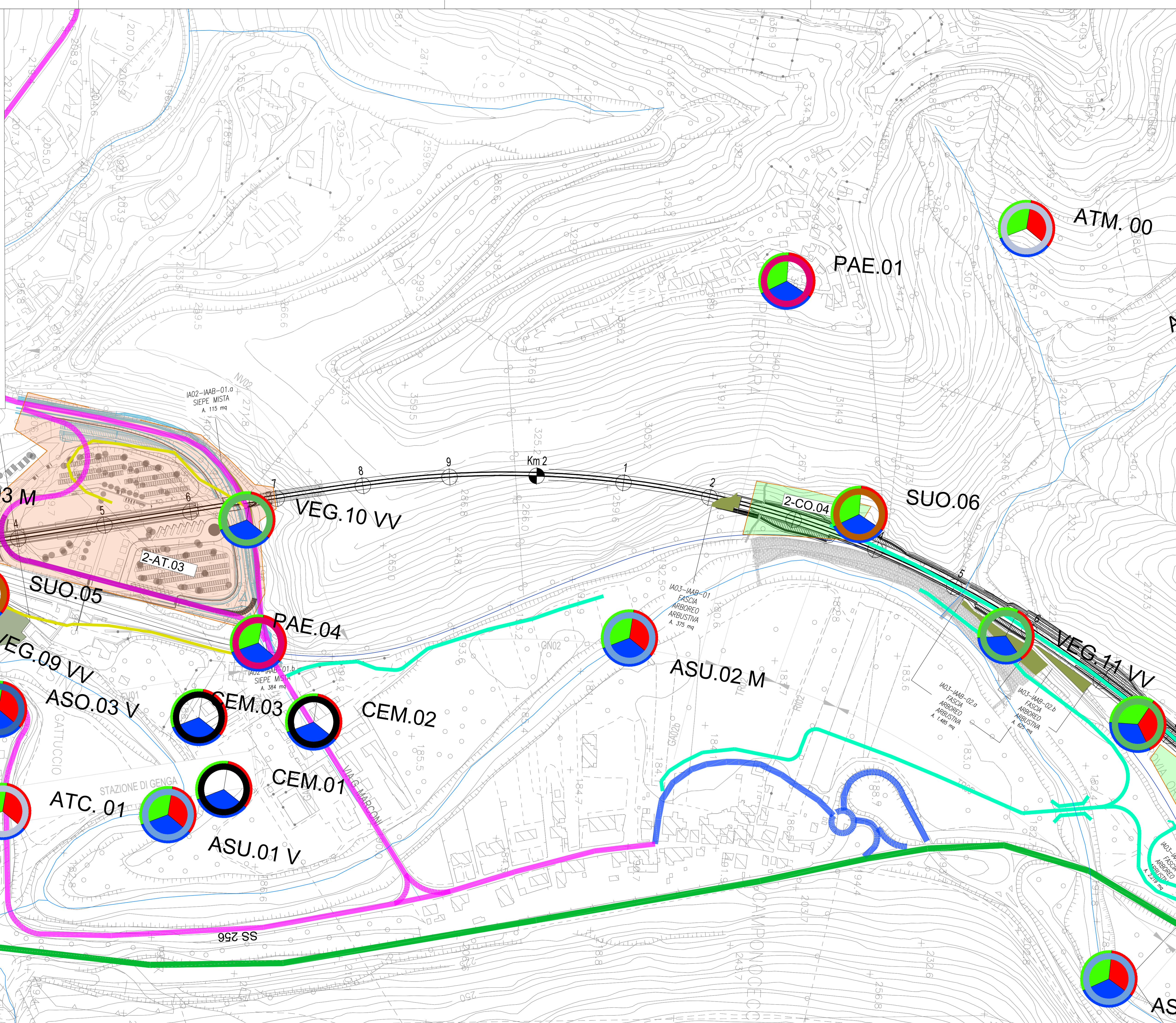
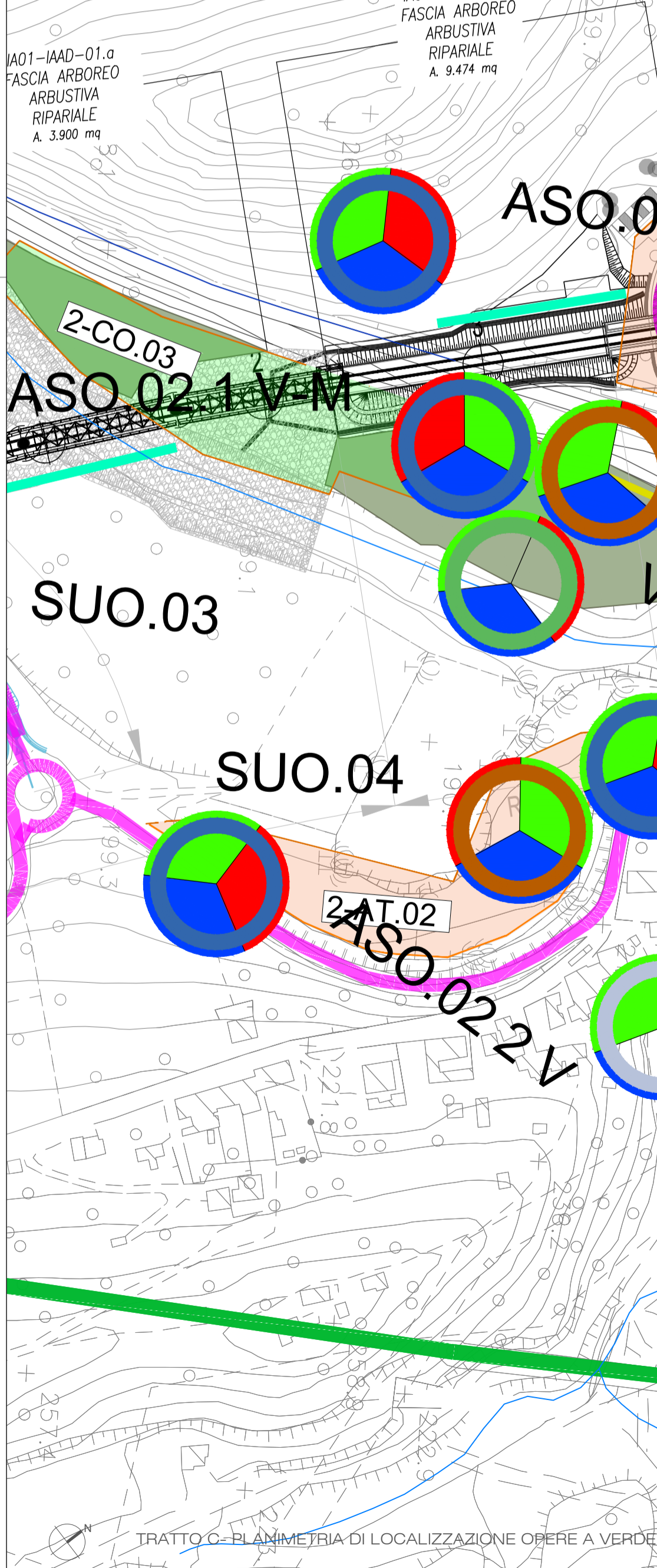
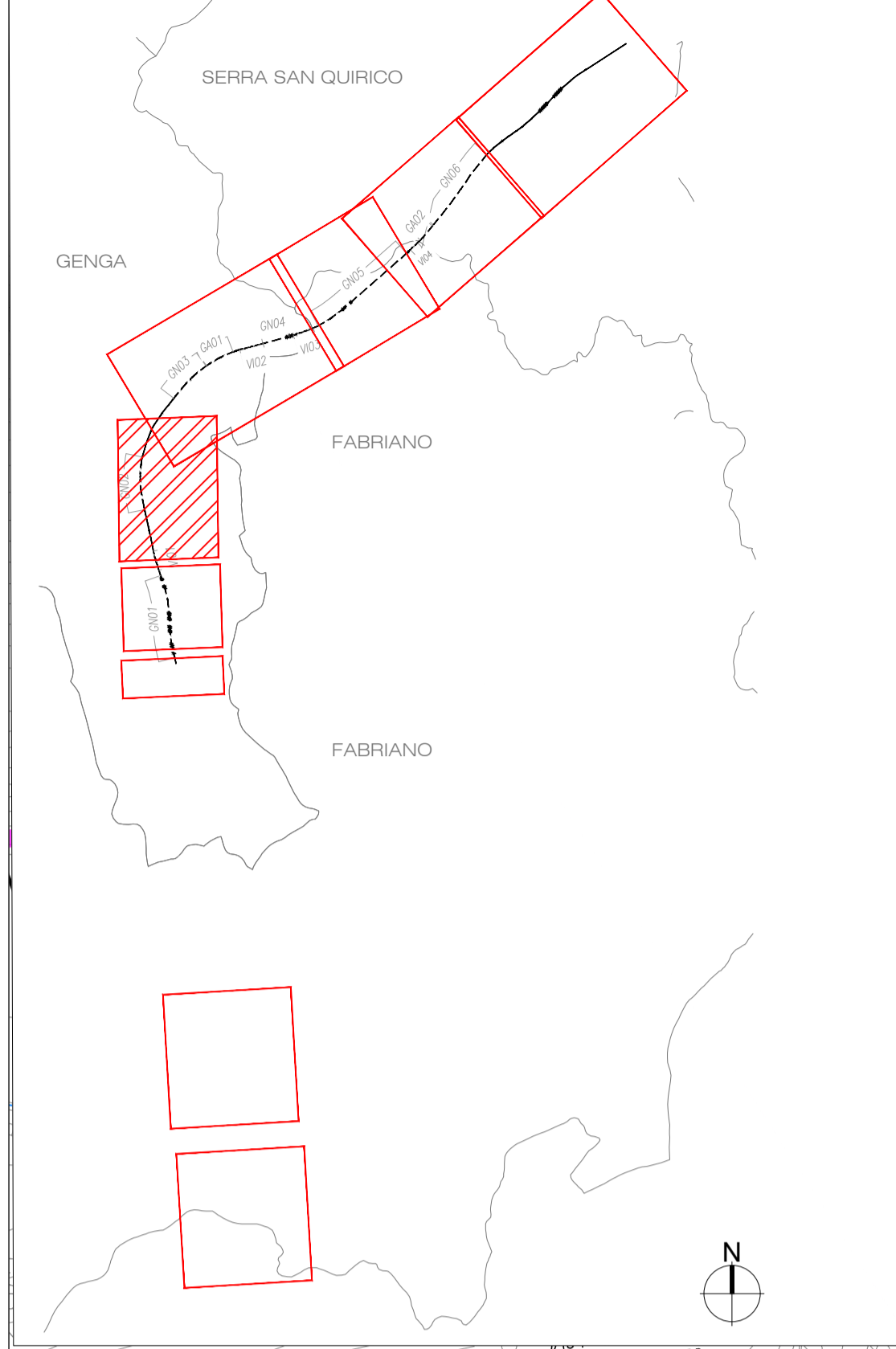


KEY PLAN



LEGENDA

TRACCIATO DI PROGETTO

- Tracciato ferroviario
- Nuova viabilità
- Barriere antirumore
- Opere a verde di progetto
- Demolizioni fabbricati
- Demolizioni binari
- Sistemazioni idrauliche
- Progetto oggetto di esito di approvazione SIA parti variate

COMPONENTI AMBIENTALI MONITORATE

COMPONENTE MONITORATA

XXX n.

ID PUNTO DI MONITORAGGIO

FASE

- Monitoraggio ante operam
- Monitoraggio in corso d'opera
- Monitoraggio post operam
- ASO - Acque sotterranee
- ASU - Acque superficiali
- SUO - Suolo e sottosuolo
- VEG - FAU Vegetazione e Fauna
- VEG CC - Conservazione cumuli materiale vegetazione
- VEG VV - Vigore Vegetativo
- PAE - Paesaggio
- CEM - Campi elettromagnetici
- VIL/VIC - Vibrazioni
- RUC - Rumore di Cantiere
- RUF - Rumore Ferroviario

CANTIERIZZAZIONE

- CB - CANTIERE BASE
- CO - CANTIERE OPERATIVO
- AT - AREA TECNICA PER OPERA
- AS - AREA DI STOCCAGGIO
- DT - DEPOSITO TERRE
- AR - CANTIERE ARMAMENTO E TECNOLOGIE
- OPERE IN PROGETTO
- IMPIANTO CONGLOMERATI COLABETON (S.R.L.) Viale Aristide Merloni, 69 60044 Fabriano AN
- IMPIANTO DI BETONAGGIO E FRANTUMAZIONE DI CANTIERE
- VIABILITA' PRIMARIA
- VIABILITA' PRINCIPALE
- VIABILITA' SECONDARIA
- VIABILITA' PODERALE
- PISTA DI CANTIERE
- ACCESSO AI CANTIERI
- DIREZIONI
- LINEA FERROVIARIA/OPERE DI PROGETTO
- LINEA FERROVIARIA ESISTENTE

0 100 200 m

COMMITTENTE: **RFI** RETE FERROVIARIA ITALIANA GRUPPO FERROVIE DELLO STATO ITALIANE

PROGETTAZIONE: **ITALFERR** GRUPPO FERROVIE DELLO STATO ITALIANE

DIREZIONE PROGETTAZIONE
U.O. ARCHITETTURA, AMBIENTE E TERRITORIO
S.O. AMBIENTE ED ENERGY SAVING

PROGETTO DI FATTIBILITA' TECNICA ECONOMICA
POTENZIAMENTO INFRASTRUTTURALE ORTE-FALCONARA
RADDOPPIO DELLA TRATTA PM228-CASTELPLANIO

LOTTO 2
Piano di Monitoraggio Ambientale
Planimetria di localizzazione dei punti di monitoraggio

SCALA: 1:2.000

COMMESSA	LOTTO	FASE	ENTE	TIPO DOC.	OPERA/DISCIPLINA	PROGR.	REV.
IR0F	02	R	22	P5	MA0000	002	D

Rev.	Descrizione	Redatto	Data	Verificato	Data	Approvato	Data	Autorizzato Data
A	Emissione esecutiva	M. Mulè	Novembre 2021	S. Chiuchio T. Capitanio	Novembre 2021	C. Urciuoli	Novembre 2021	C. Ercolani Maggio 2024
B	Emissione esecutiva	M. Mulè	Gennaio 2022	S. Chiuchio T. Capitanio G. Dajelli	Gennaio 2022	C. Urciuoli	Gennaio 2022	
C	Emissione a seguito di richiesta MITE	M. Mulè	Luglio 2022	S. Chiuchio T. Capitanio G. Dajelli	Luglio 2022	C. Urciuoli	Luglio 2022	
D	Emissione a seguito prescrizioni MASE	U. Giglio	Maggio 2024	G. Dajelli	Maggio 2024	C. Urciuoli	Maggio 2024	
E	Emissione a seguito prescrizioni MASE	S. Chiuchio S. Chiuchio	Maggio 2024	F. Negro F. Negro	Maggio 2024	C. Urciuoli	Maggio 2024	