
COMUNE DI MONTESCAGLIOSO
PROVINCIA DI MATERA
REGIONE BASILICATA

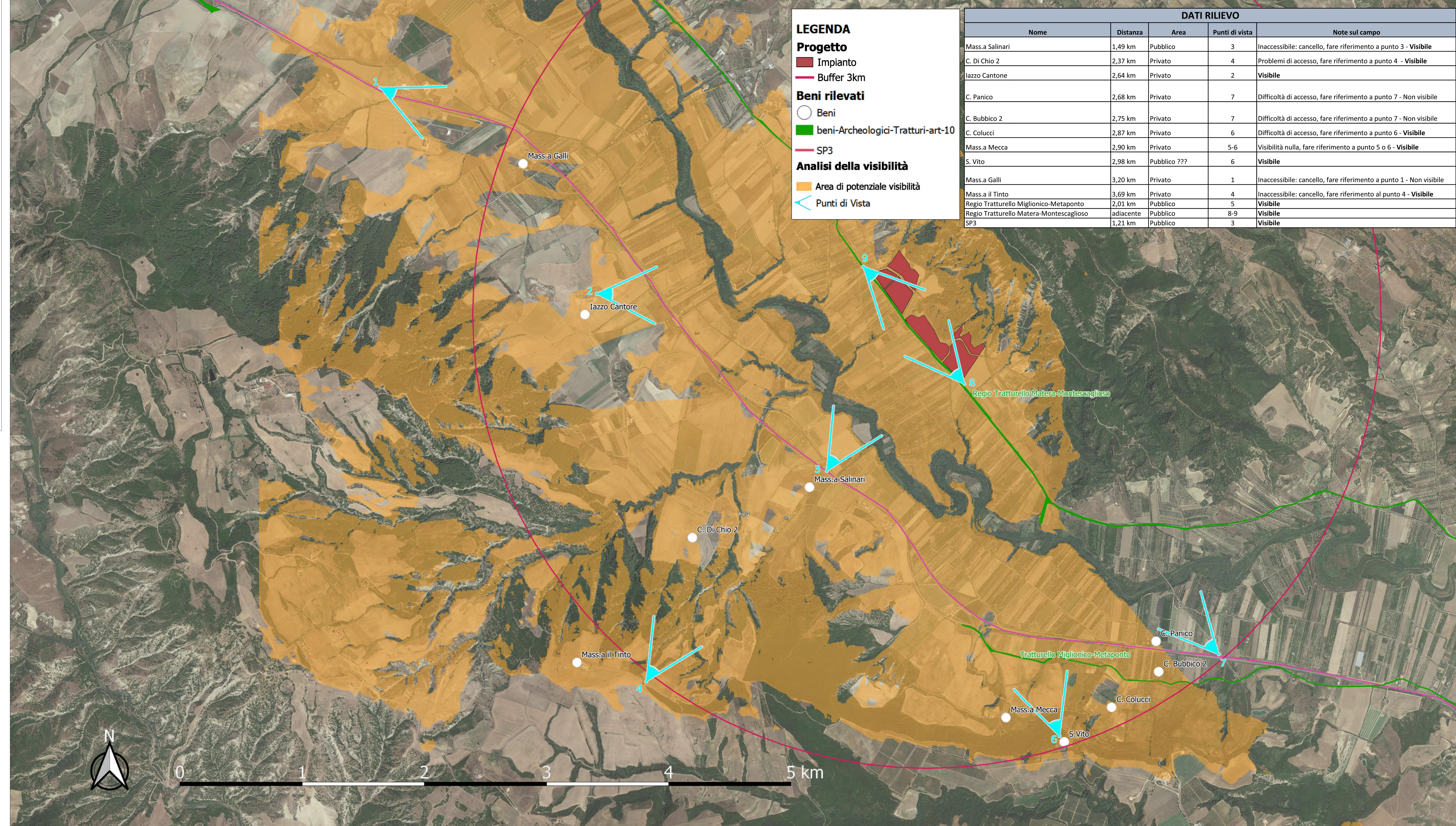
PROGETTO DEFINITIVO DI UN IMPIANTO AGRI-FOTOVOLTAICO DI POTENZA DI PICCO P= 10'949.49 kWp CON SISTEMA DI ACCUMULO PER UNA POTENZA NOMINALE P=6'300,00 kW

Proprietario
SOLAR ENERGY DICOTTO Srl
 VIA SEBASTIAN ALTMANN n. 9 - 39100 BOLZANO (BZ)
 PEC: solarenergydicotto@legalmail.it
 n°REA: BZ-228497 - C.F.: 03058960216

Progettazione


PROGETTAZIONE DEFINITIVA

Cartografia con punti di vista su base ortofotografica (fonte Google Maps 2023) - Scala 1:15000



LEGENDA

Progetto

- Impianto
- Buffer 3km

Beni rilevati

- Beni
- beni-Archeologici-Tratturi-art-10
- SP3

Analisi della visibilità

- Area di potenziale visibilità
- Punti di Vista

DATI RILIEVO					
Nome	Distanza	Area	Punti di vista	Note sul campo	
Mass.a Salinari	1,49 km	Pubblico	3	Inaccessibile: cancello, fare riferimento a punto 3 - Visibile	
C. Di Chio 2	2,37 km	Privato	4	Problemi di accesso, fare riferimento a punto 4 - Visibile	
Iazzo Cantore	2,64 km	Privato	2	Visibile	
C. Panico	2,68 km	Privato	7	Difficoltà di accesso, fare riferimento a punto 7 - Non visibile	
C. Bubbico 2	2,75 km	Privato	7	Difficoltà di accesso, fare riferimento a punto 7 - Non visibile	
C. Colucci	2,87 km	Privato	6	Difficoltà di accesso, fare riferimento a punto 6 - Visibile	
Mass.a Mecca	2,90 km	Privato	5-6	Visibilità nulla, fare riferimento a punto 5 o 6 - Visibile	
S. Vito	2,98 km	Pubblico ???	6	Visibile	
Mass.a Galli	3,20 km	Privato	1	Inaccessibile: cancello, fare riferimento a punto 1 - Non visibile	
Mass.a il Tinto	3,69 km	Privato	4	Inaccessibile: cancello, fare riferimento al punto 4 - Visibile	
Regio Tratturello Miglionico-Metaponto	2,01 km	Pubblico	5	Visibile	
Regio Tratturello Matera-Montescaglioso	adiacente	Pubblico	8-9	Visibile	
SP3	1,21 km	Pubblico	3	Visibile	

TITOLO ELABORATO

CARTOGRAFIA DEI PUNTI DI VISTA E FOTOSIMULAZIONI DI CUI AL NUMERO D'ORDINE 1b DELLE INTEGRAZIONI RICHIESTE DALLA SOPRINTENDENZA SPECIALE PER IL PNRR DEL 02/10/23

Elaborato N.	3
Data emissione	05/12/2023
Nome file	Integrazioni MIC_SS-PNRR-2b
Pagina	COVER
REV.	05/12/23
DATA	
DESCRIZIONE	

Punto di vista 1 (Non visibile) - Mass.a tre Confini Sottani



Punto di vista 2 (Ante operam) - Iazzo Cantore



Punto di vista 2 (Post operam) - Iazzo Cantore



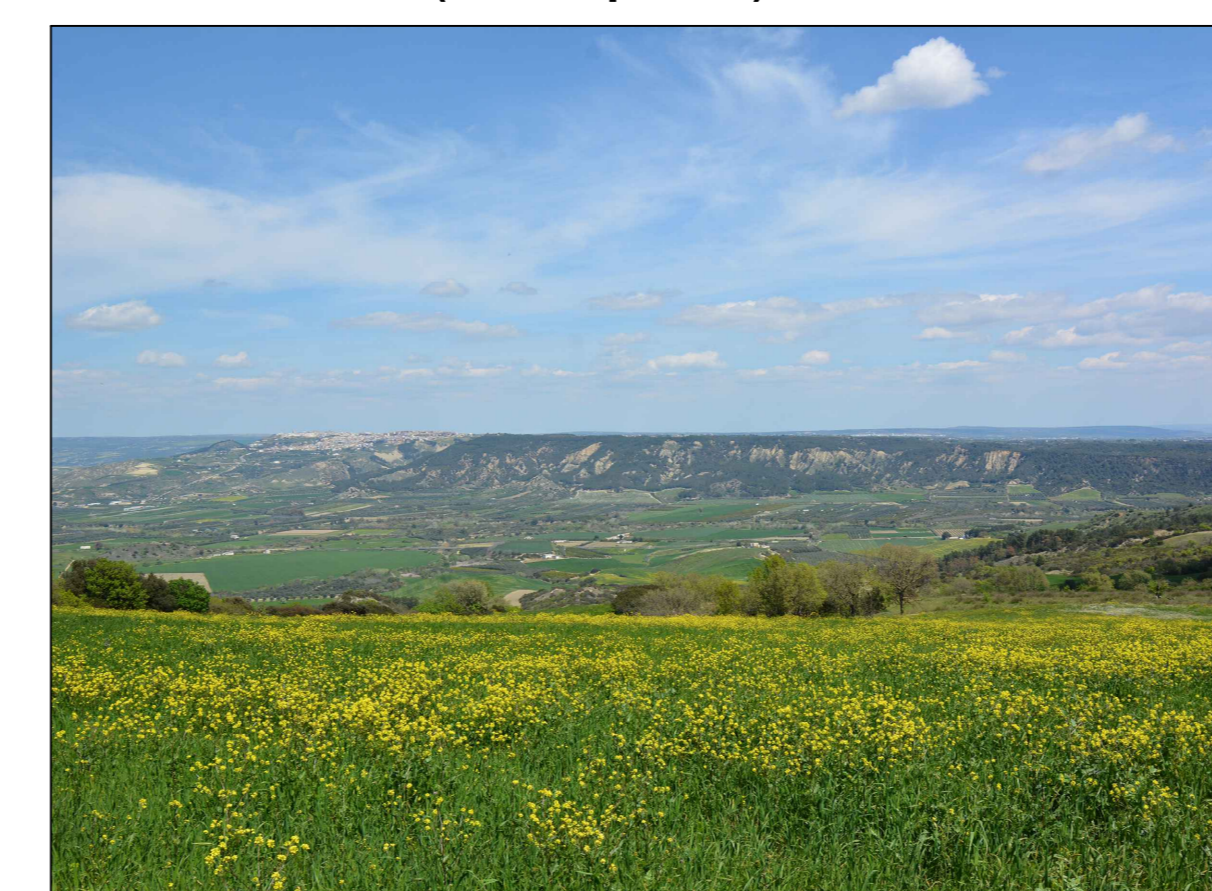
Punto di vista 3 (Ante Operam) - Mass.a Salinari



Fotoinserimento 3 (Post Operam) - Mass.a Salinari



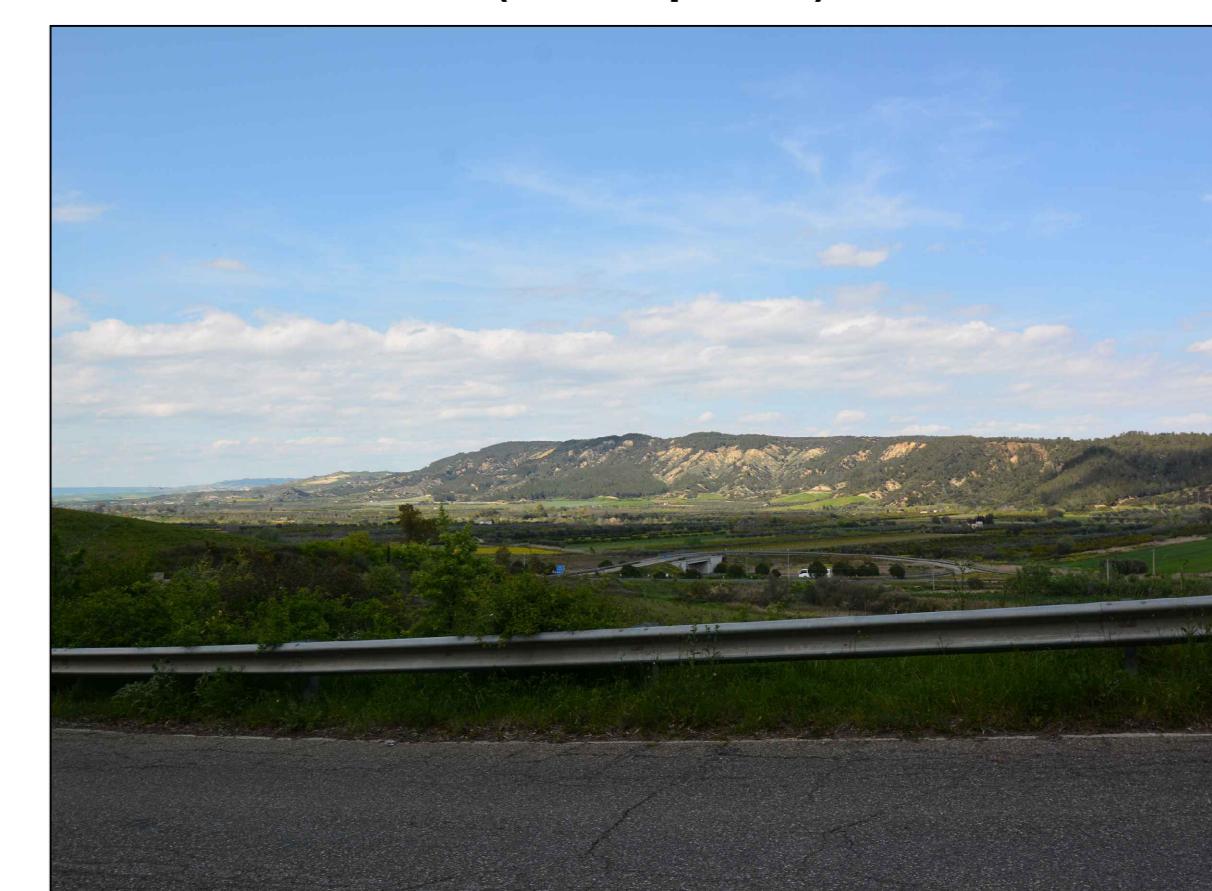
Punto di vista 4 (Ante Operam) - Mass.a il Tinto



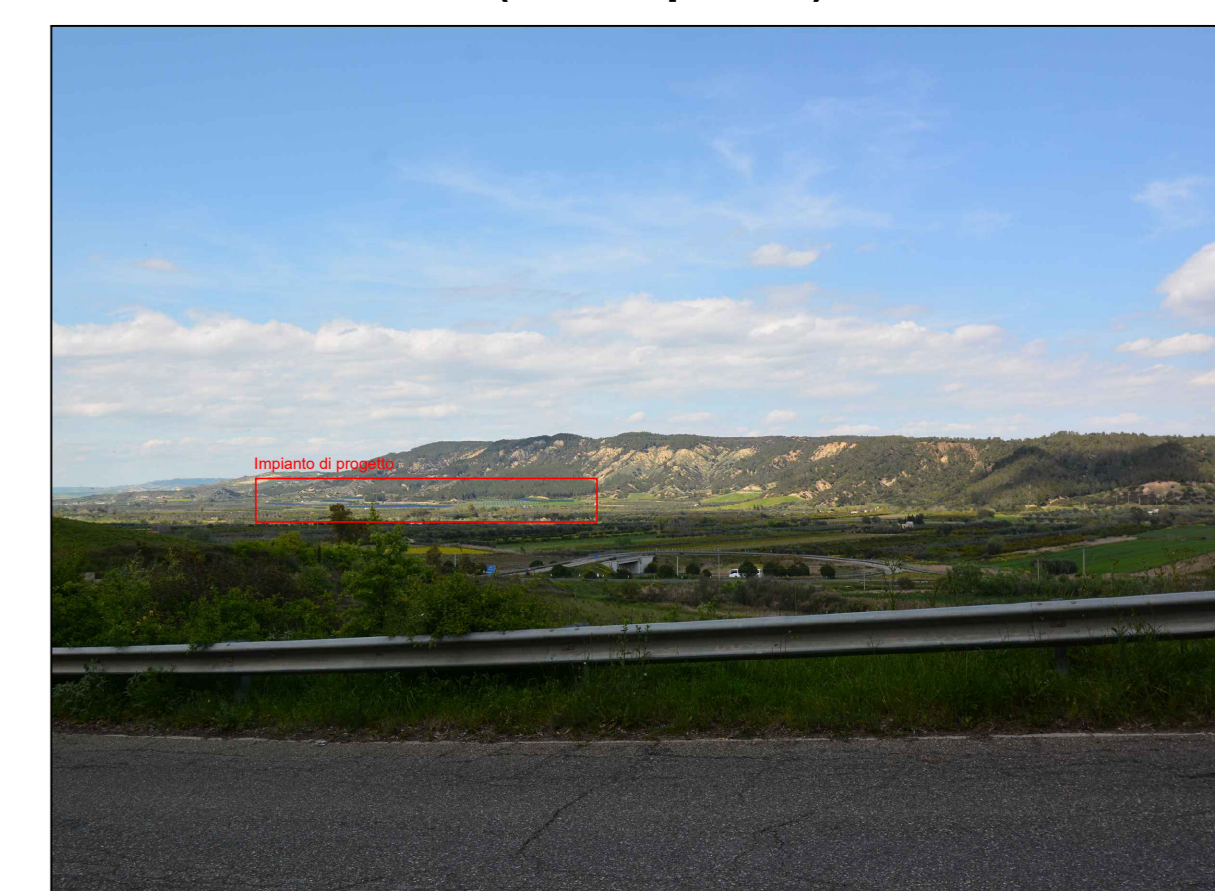
Fotoinserimento 4 (Post Operam) - Mass.a il Tinto



Fotoinserimento 5 (Ante Operam) - Mass.a Mecca



Fotoinserimento 5 (Post Operam) - Mass.a Mecca



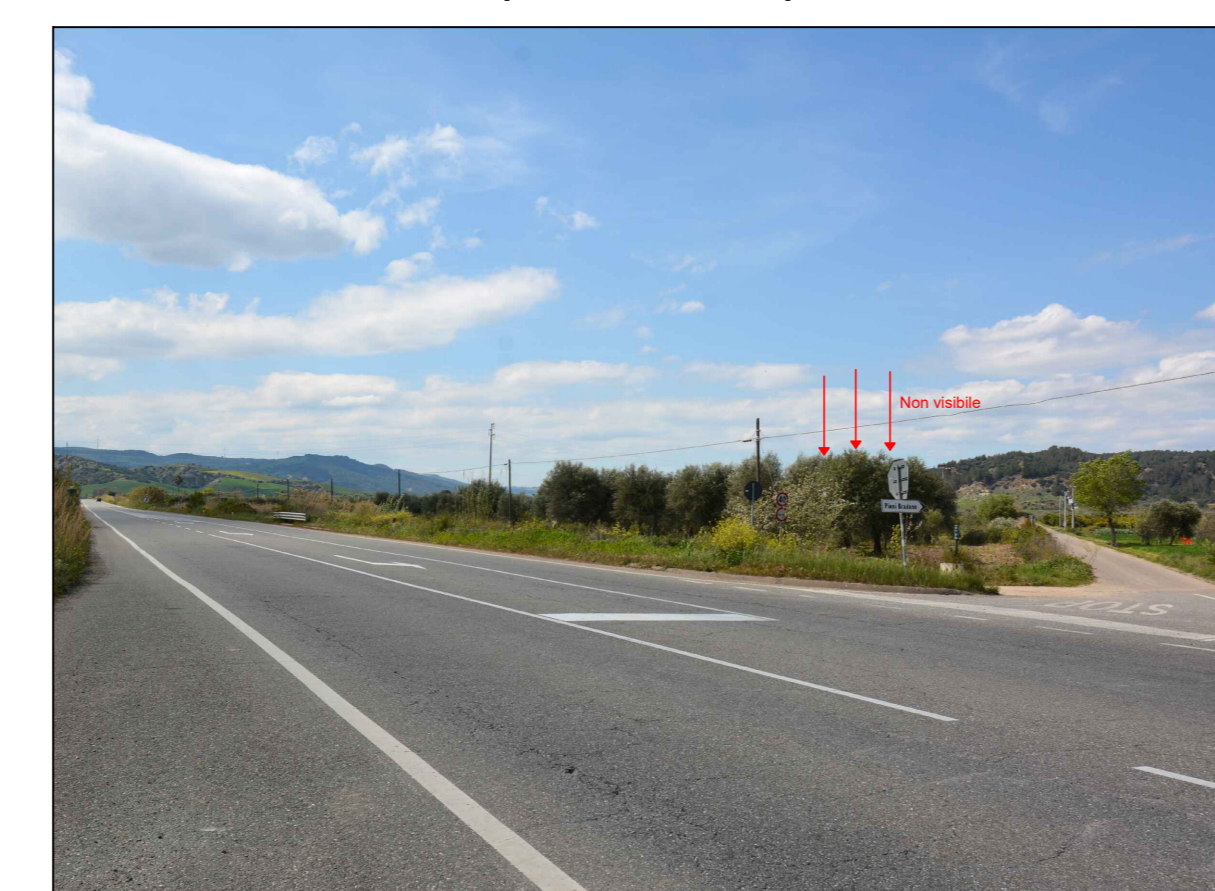
Punto di vista 6 (Ante operam) - S. Vito



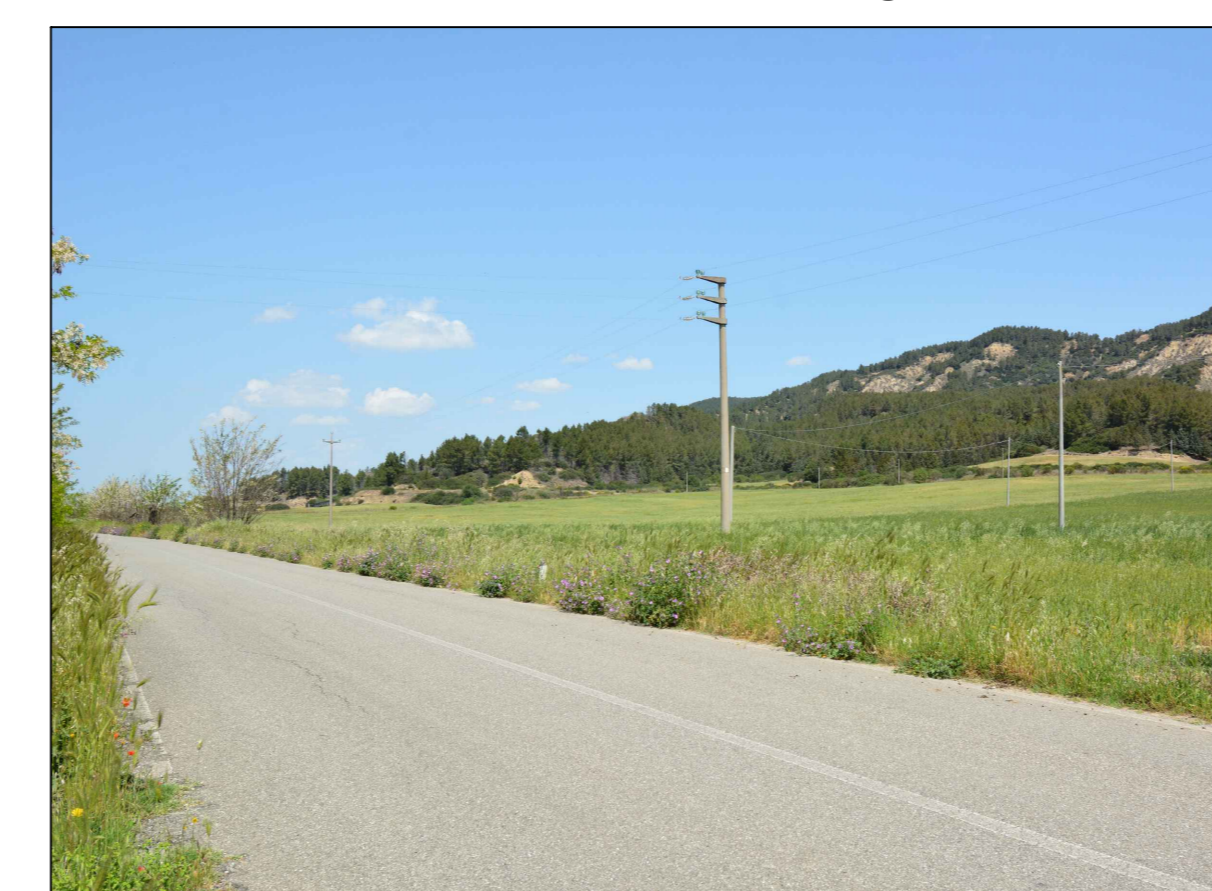
Punto di vista 6 (Post Operam) - S. Vito



Fotoinserimento 7 (Non visibile) - C. Panico



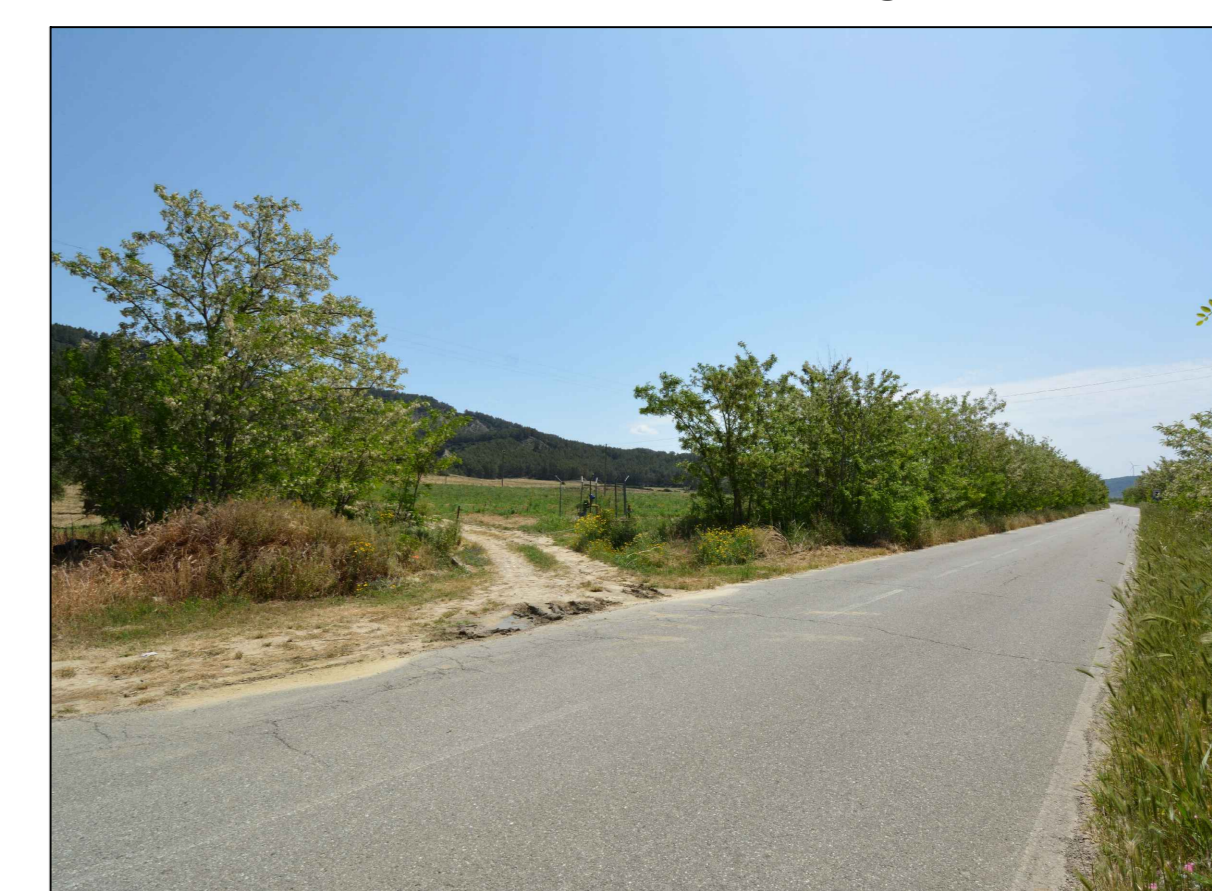
Punto di vista 8 (Ante Operam) - Regio T. Mtr-Mnt



Punto di vista 8 (Post Operam) - Regio T. Mat-Mnt



Punto di vista 9 (Ante Operam) - Regio T. Mat-Mnt



Punto di vista 9 (Post Operam) - Regio T. Mat-Mnt

