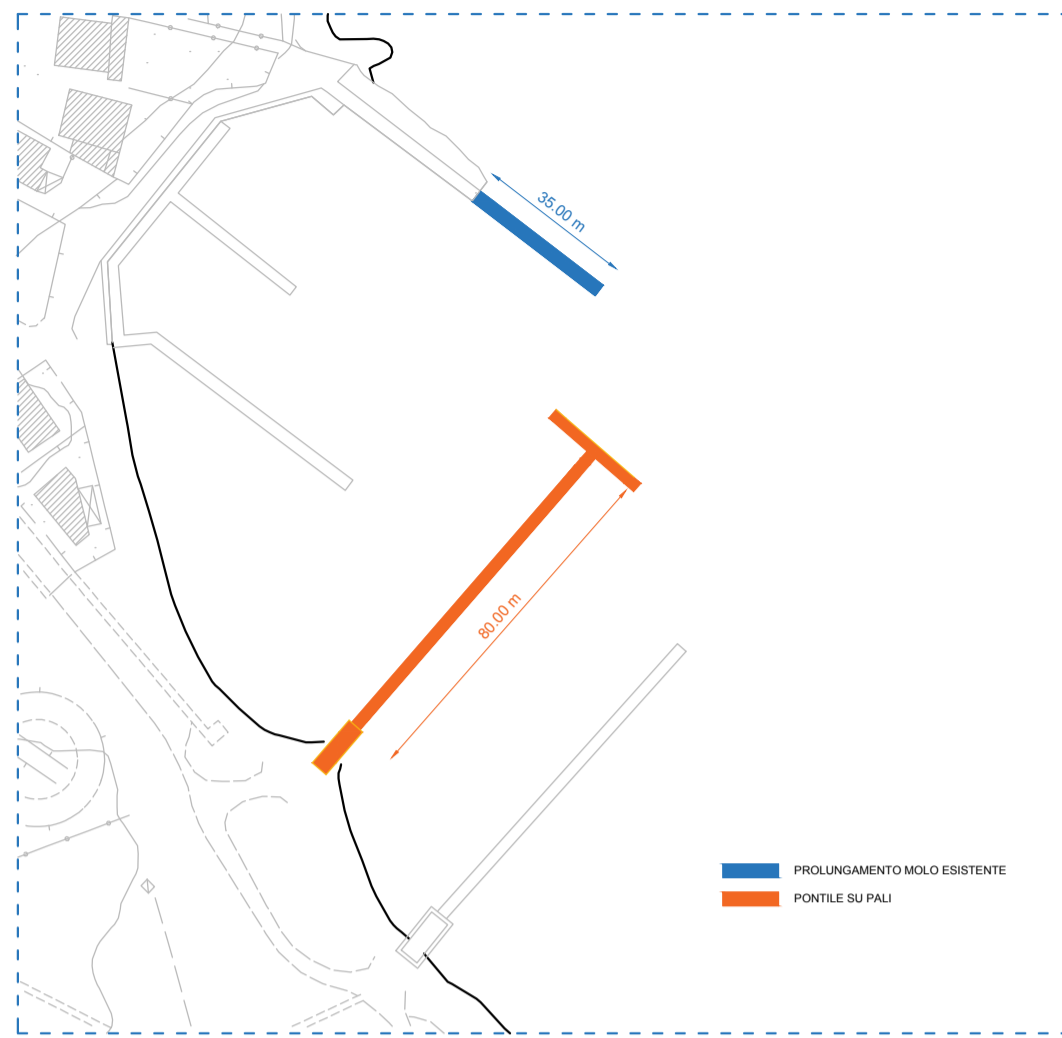


KEYPLAN INQUADRAMENTO OPERE IN PROGETTO



PROLUNGAMENTO MOLO ESISTENTE
PONTILE SU PALI



COMUNE DI LOIRI PORTO SAN PAOLO

PROGETTO DI FATTIBILITA' TECNICO ECONOMICA /
PROGETTO DEFINITIVO
PER IL NUOVO ASSETTO DI PORTISTICO
DEL LUNGOMARE DI PORTO SAN PAOLO

ELABORATO:

4

TITOLO:

PLANIMETRIA IMPIANTI E
SISTEMI DI ORMEGGIO

SCALA DI RAPPRESENTAZIONE: 1:500

RIF. ELABORATO: 21-018	
DATA	OGGETTO
00 26-09-2022	
01 15-03-2024	REVISIONE
02	
03	
RED.: EA	VER.: AR APPR.: FR

PROGETTISTI: **ING. ANDREA RITOSSA S.r.l.**



Ing. Andrea RITOSSA



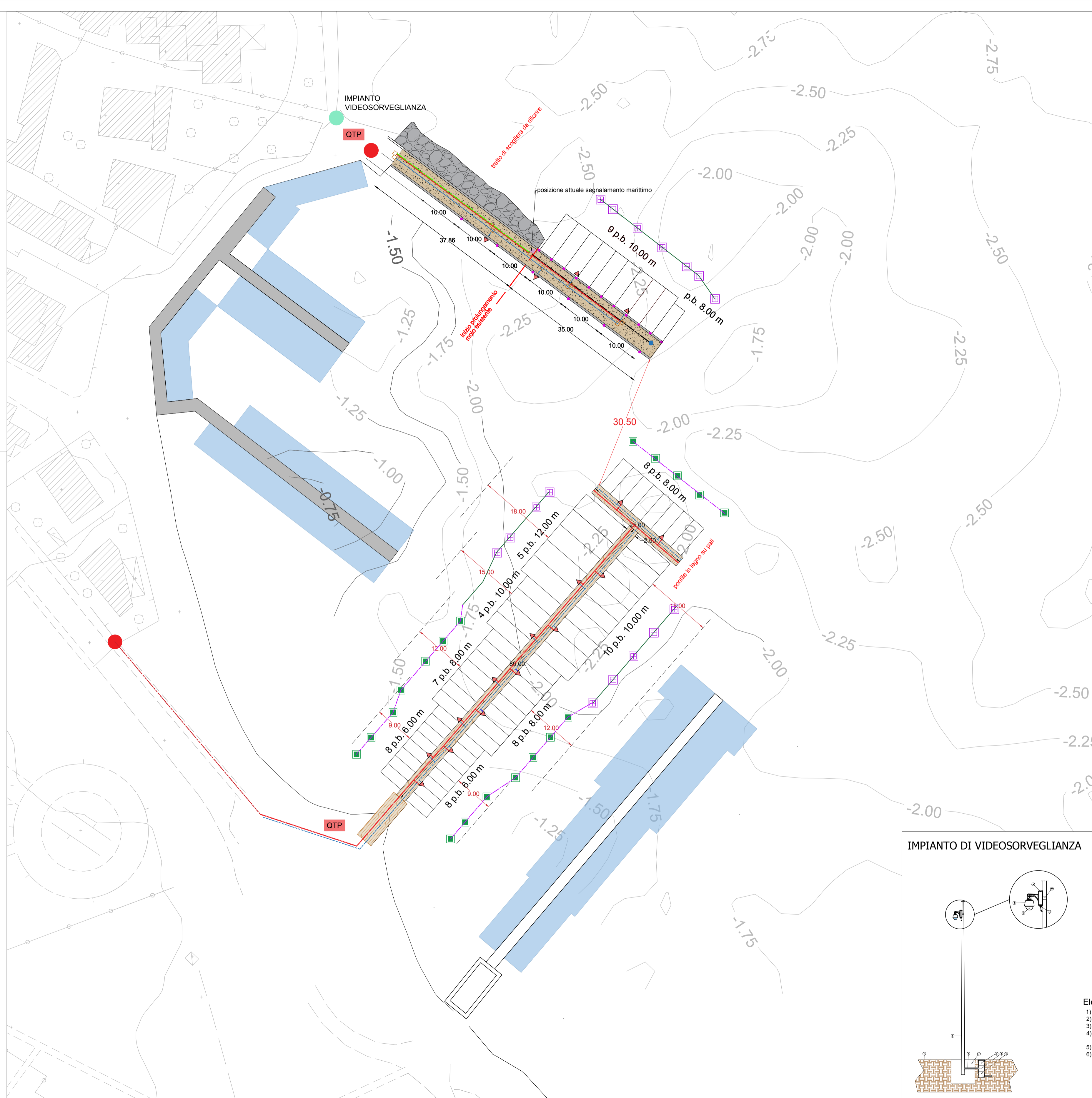
COMMITTENTE:

COMUNE DI LOIRI PORTO SAN PAOLO

RESPONSABILE DEL PROCEDIMENTO:
ING. FRANCESCO BIANCU



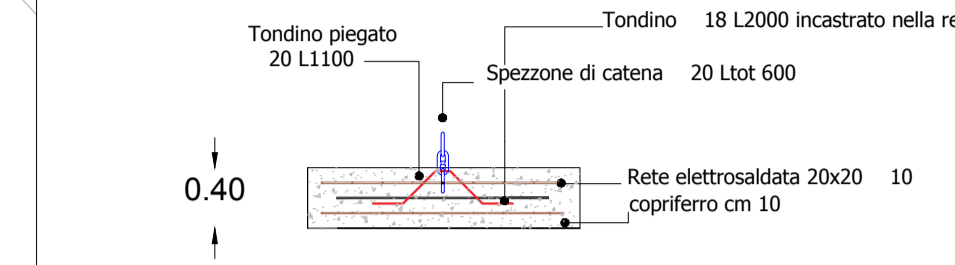
Il presente, o parte di esso, non può essere riprodotto in alcuna forma, in alcun modo e per nessuno scopo, senza autorizzazione. Ogni infrazione sarà perseguita a termini di legge.



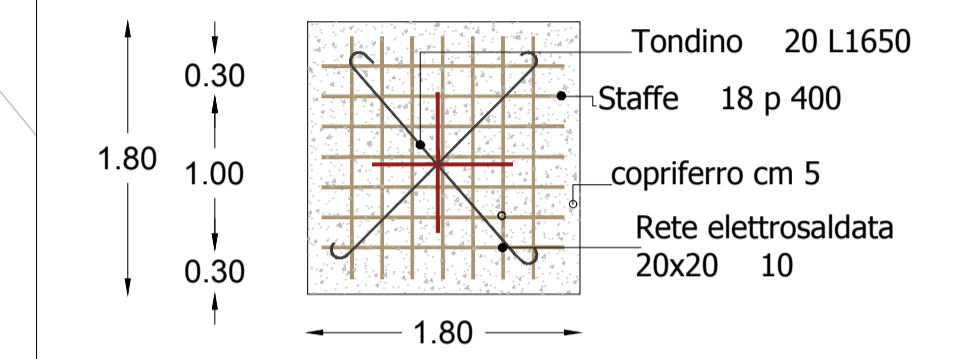
- SISTEMI DI ORMEGGIO
- Catena di fondo grezza 20 mm
 - Catena di fondo grezza 24 mm
 - Corpo morto 3 tonnellate
 - Corpo morto 5 tonnellate

PARTICOLARI CORPO MORTO DA 3.00 T
SEZIONE TRASVERSALE

Scala 1:50

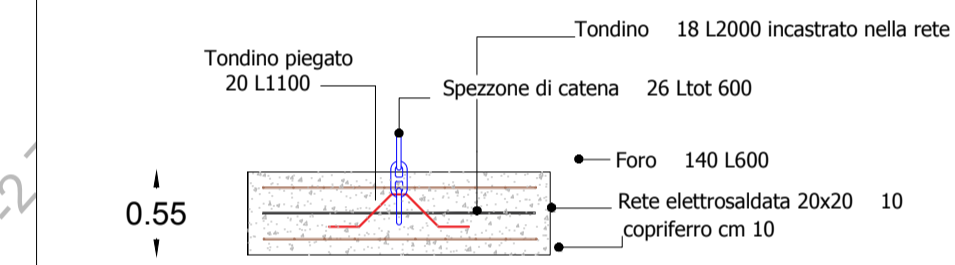


PIANTA

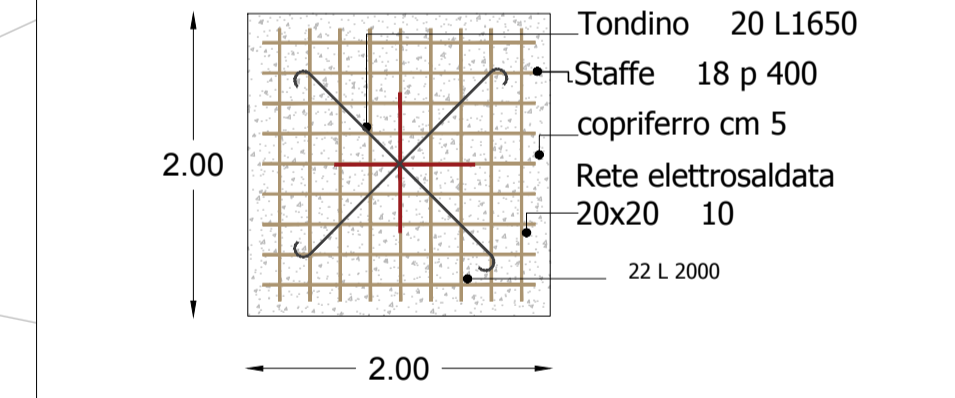


PARTICOLARI CORPO MORTO DA 5.00 T
SEZIONE TRASVERSALE

Scala 1:50



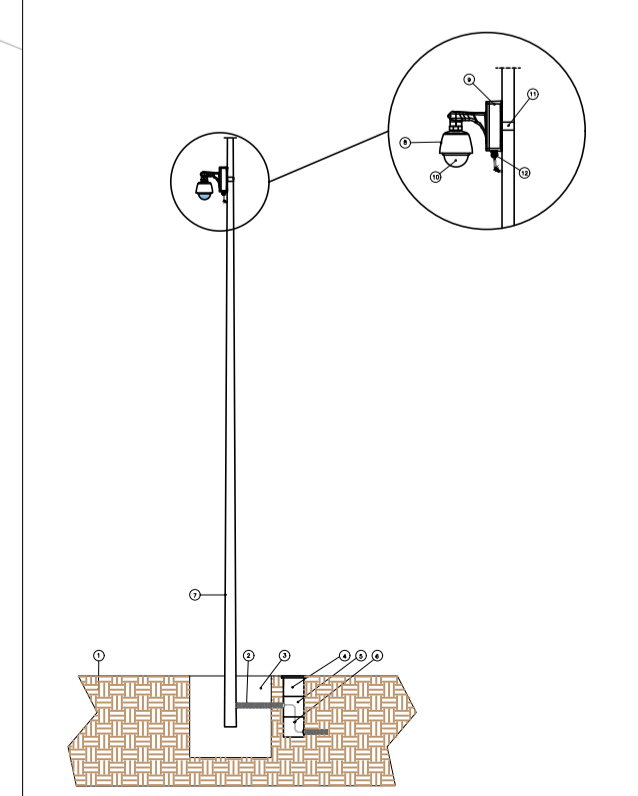
PIANTA



- LEGGENDA
- PREDISPOSIZIONE DELLE COLONNINE E DEGLI ALLACCI
- colonna 16 A
 - quadro elettrico di testa
 - allaccio agli impianti esistenti
 - posizione attuale segnalamento marittimo
 - pozzetto ispezione
 - posizione progetto segnalamento marittimo
 - impianto videosorveglianza

- SONO COMPRESI I CORRUGATI E LE TRACCE PER LA PREDISPOSIZIONE DEGLI IMPIANTI
- linea elettrica esistente per segnalamento marittimo
 - Particolare cavissidito
 - linea elettrica progetto 75 mm per impianti
 - linea idrica progetto 160 mm
 - prolungamento linea elettrica progetto per segnalamento marittimo

IMPIANTO DI VIDEOSORVEGLIANZA



- Elenco riferimenti
- Sezione terreno
 - Particolare cavissidito
 - Plinto in CLS esistente
 - Pozzetto di derivazione con copercchio carrabile 300x300 mm in ghisa
 - Prolunga pozzetto
 - Cavi energia 1x3x2.5mmq (230V) FG7(O)R e 1x2x2.5mmq(12-24V)
 - Cavi di segnale tipo 1XRG59 75 Ohm e 1XFTP cat. 5E
 - Torre portafaro esistente
 - Telecamera tipo dome Day & Night
 - Staffa da palo con gruppo d'alimentazione a 230Vca
 - Vano gruppo di ripresa
 - Collare per fissaggio a palo
 - Passacavo tipo PG per cavi di energia e segnale
 - Telecamera a colori tipo Day & Night