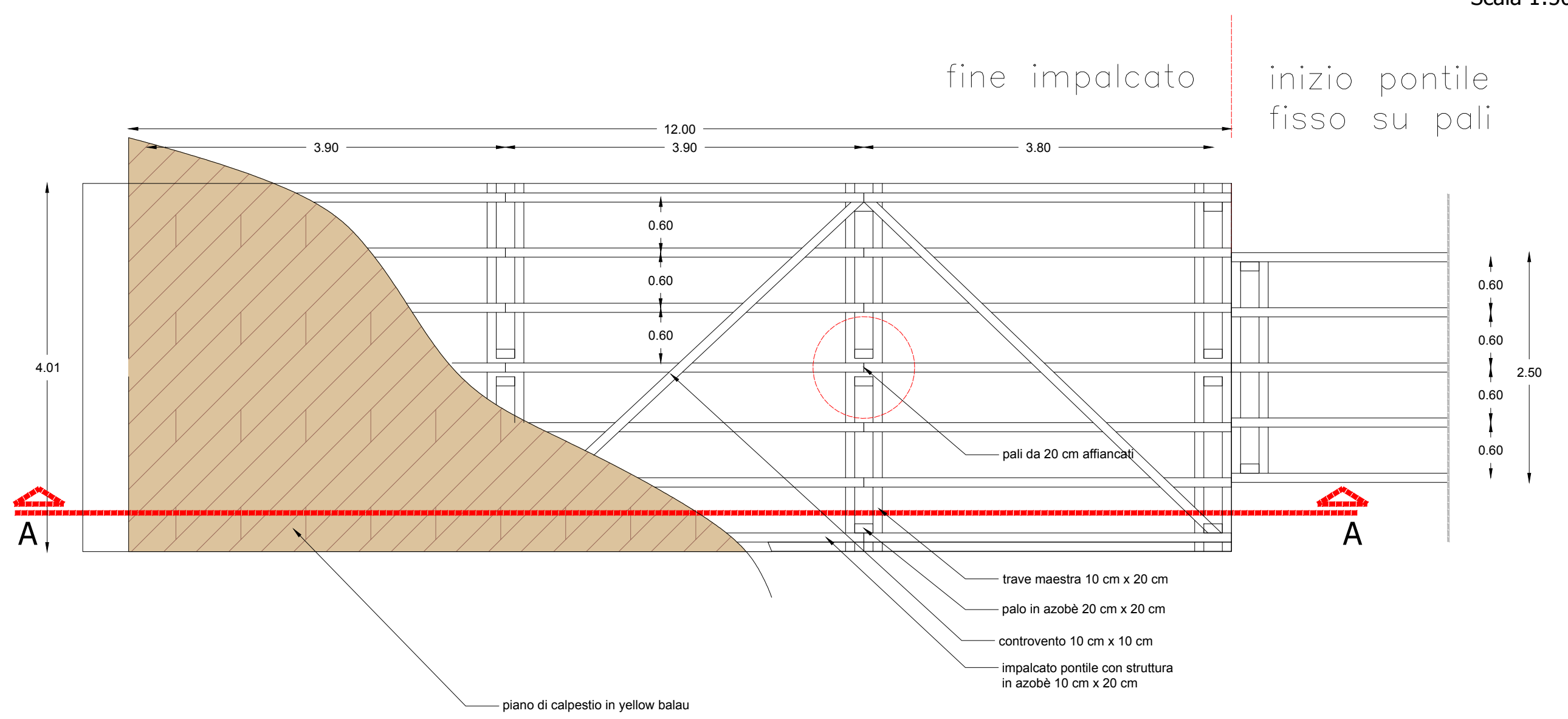


KEYPLAN INQUADRAMENTO OPERE IN PROGETTO



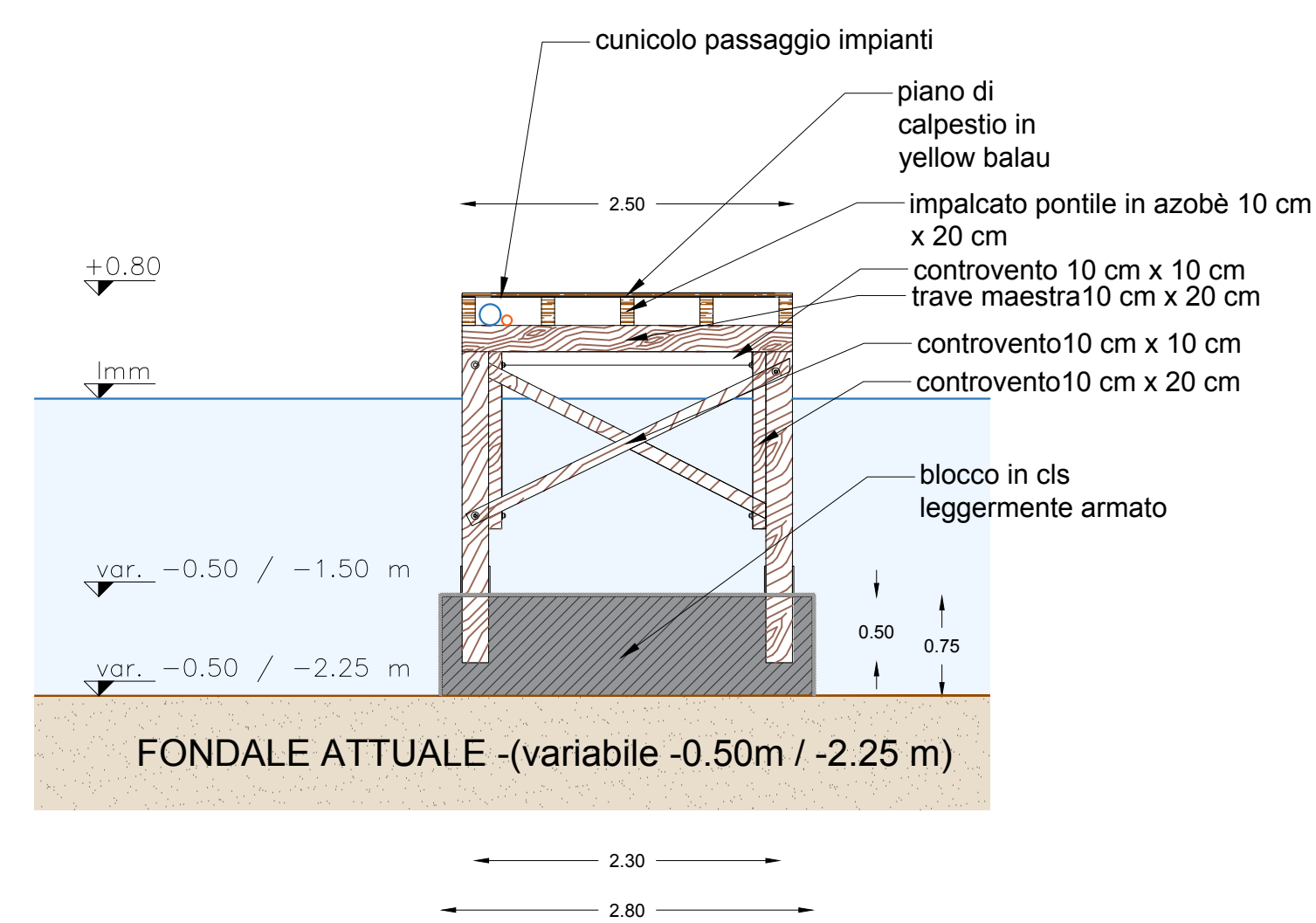
PONTILE SU PALI  
PIANTA STRUTTURA IMPALCATO



Scala 1:50

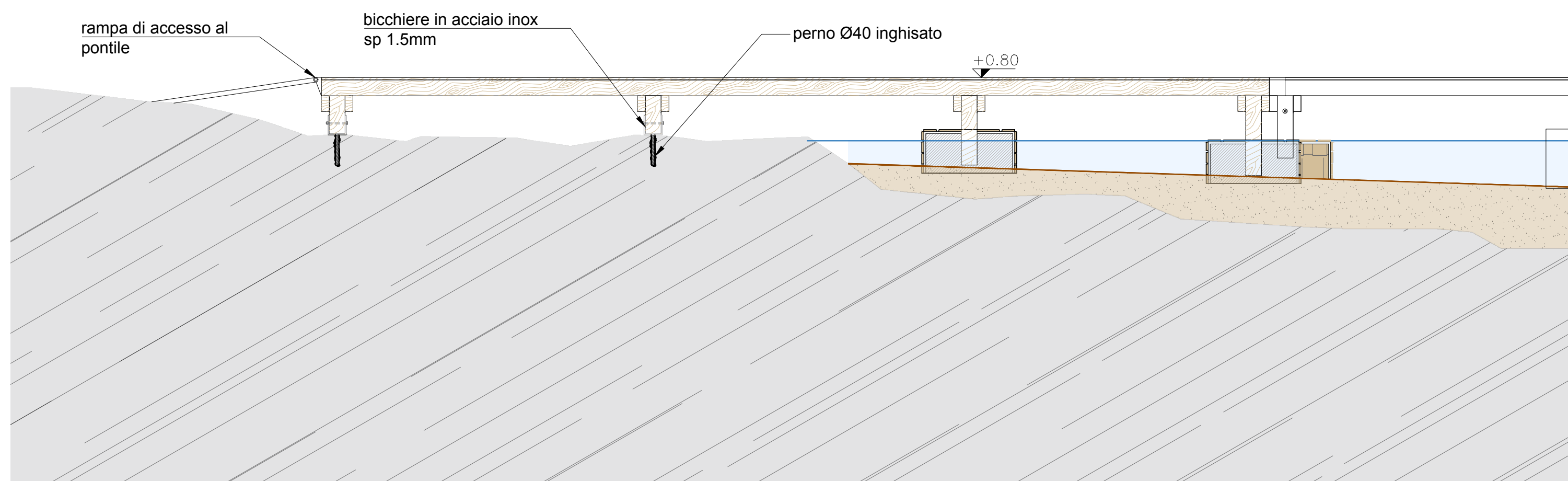
SEZIONE TRASVERSALE TIPO PONTILE SU PALI

Scala 1:50



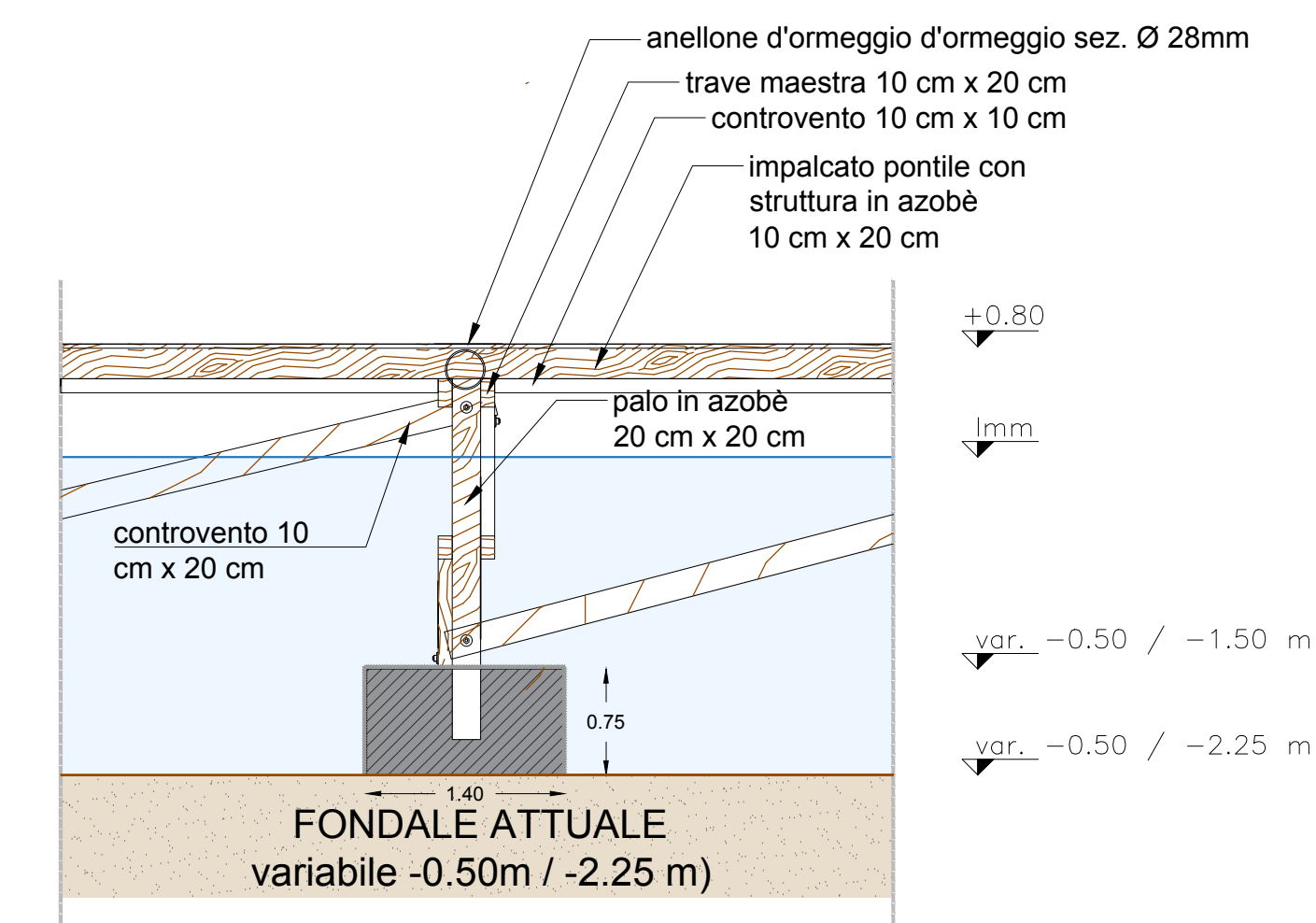
SEZIONE LONGITUDINALE A-A IMPALCATO

Scala 1:50



SEZIONE LONGITUDINALE TIPO PONTILE SU PALI

Scala 1:50



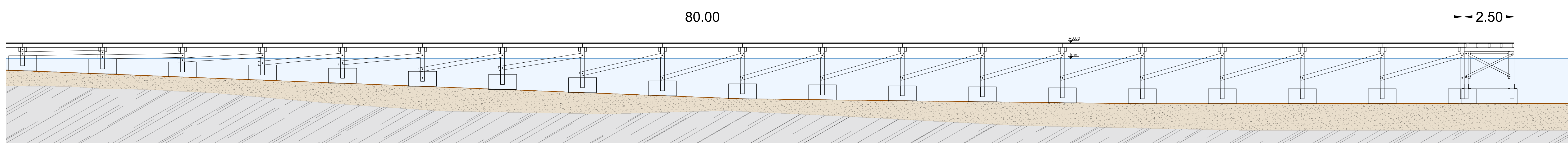
RAMPA DI ACCESSO

IMPALCATO SU PALI

SEZIONE LONGITUDINALE PONTILE SU PALI

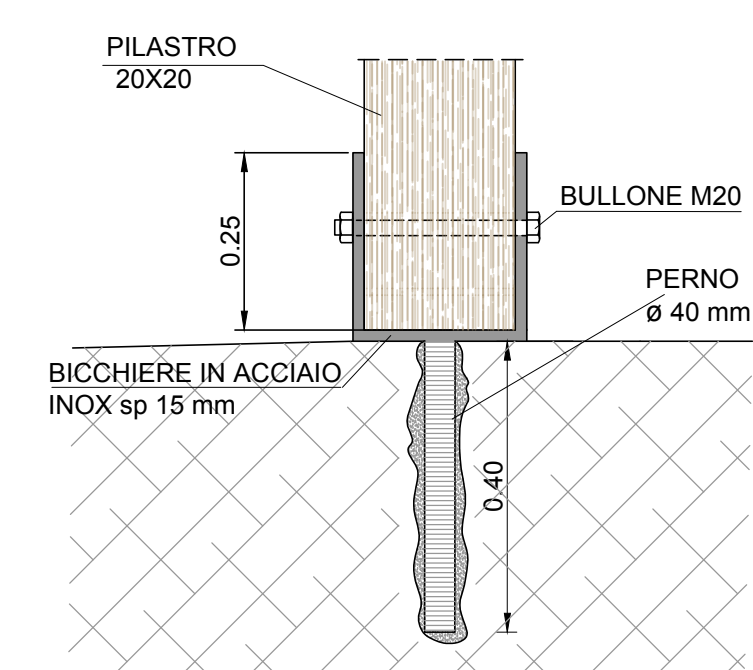
3 SU PALI

Scala 1:100



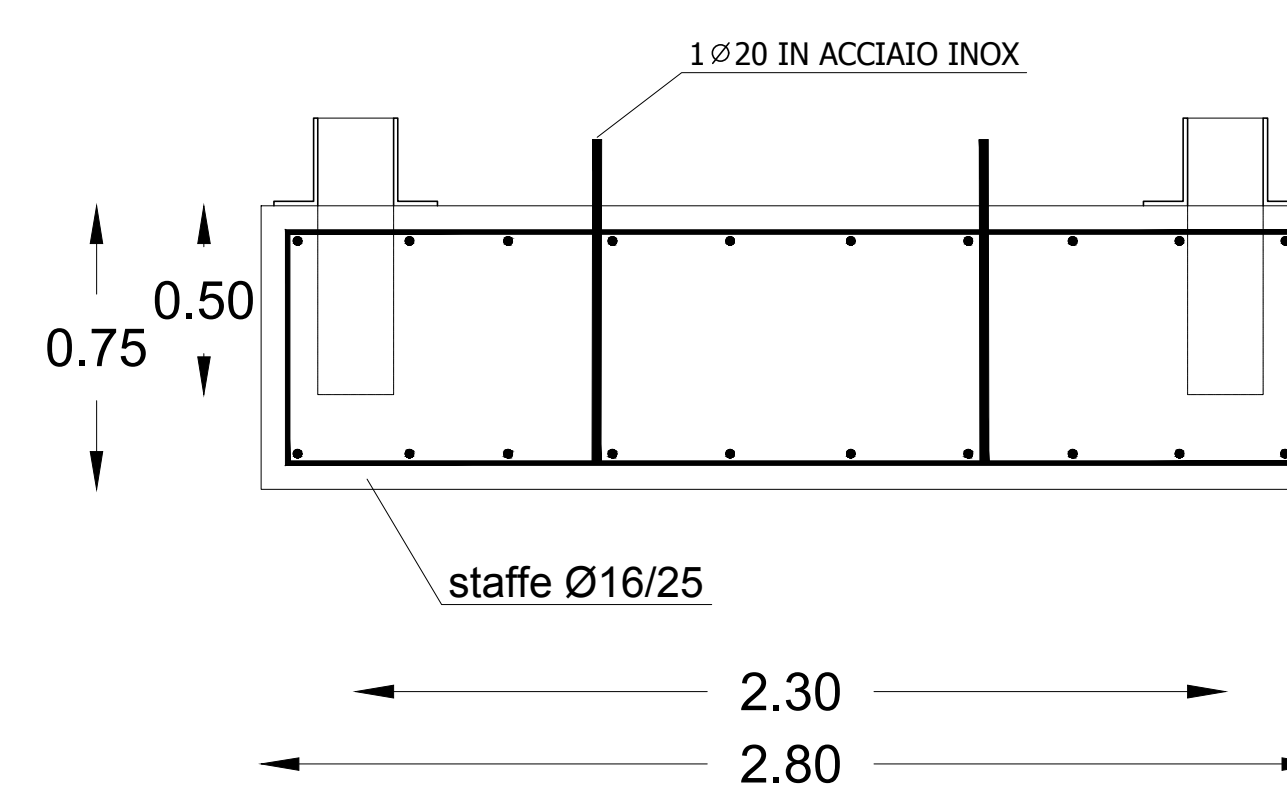
PARTICOLARE ANCORAGGIO AL FONDO ROCCIOSO

Scala 1:10

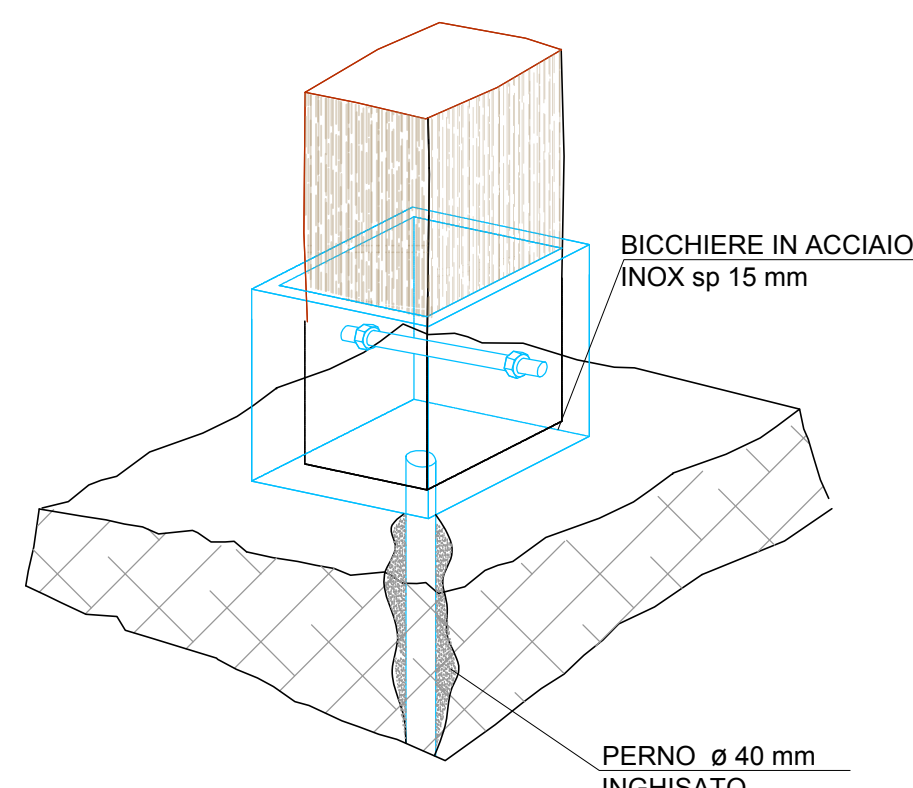


PARTICOLARE ANCORAGGIO AL FONDO SABBIOSO  
SEZIONE LONGITUDINALE

Scala 1:20

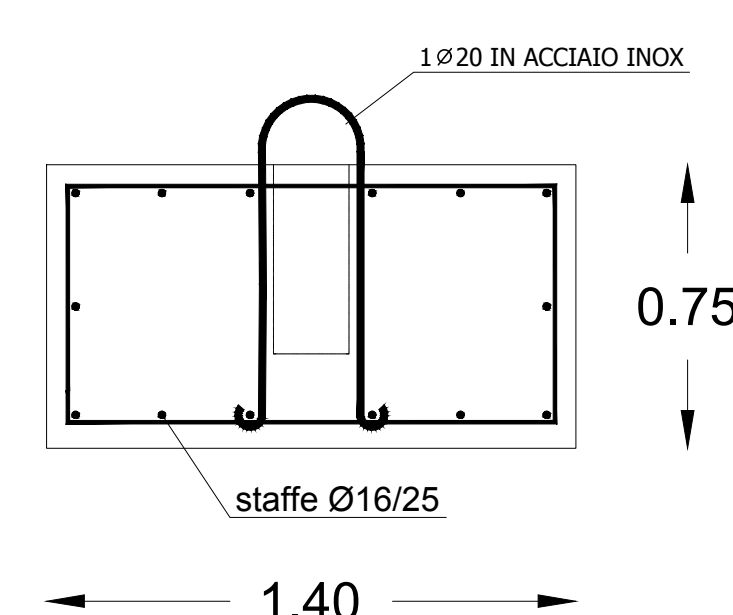


Scala 1:10

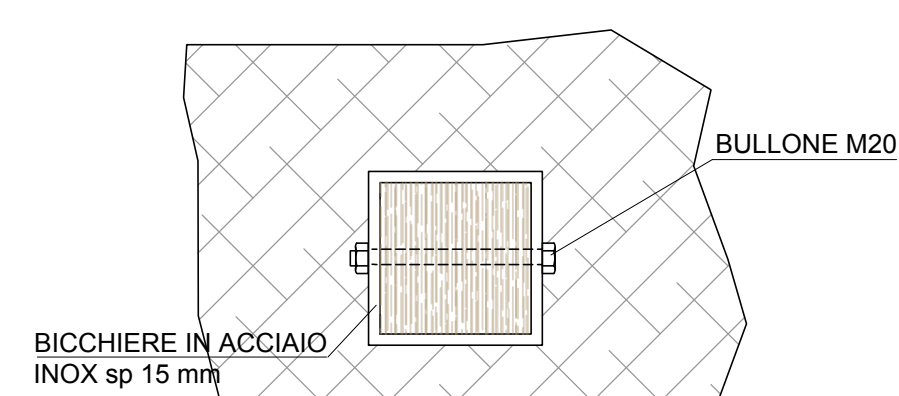


SEZIONE TRASVERSALE

Scala 1:20



Scala 1:10



COMUNE DI LOIRI PORTO SAN PAOLO

PROGETTO DI FATTIBILITA' TECNICO ECONOMICA /  
PROGETTO DEFINITIVO  
PER IL NUOVO ASSETTO DI PORTO SAN PAOLO  
DEL LUNGOMARE DI PORTO SAN PAOLO

ELABORATO: 6  
TITOLO: PARTICOLARI COSTRUTTIVI PONTILE FISSO  
SCALA DI RAPPRESENTAZIONE: 1:100/50/20/10

RIF. ELABORATO:	21-018
DATA:	26-09-2023
OGGETTO:	
REVISIONI:	
D1:	26-09-2023
D2:	15-03-2024
D3:	
RED:	EA
VER:	AR
APPR:	FR

PROGETTISTI: ING. ANDREA RITOSSA S.R.L.  
Ing. Andrea RITOSSA  
ORDINE INGEGNERI  
PROVINCIA CAGLIARI  
N. 4108

COMITENTE:  
COMUNE DI LOIRI PORTO SAN PAOLO  
RESPONSABILE DEL PROGETTO:  
ING. FRANCESCO BIANCU