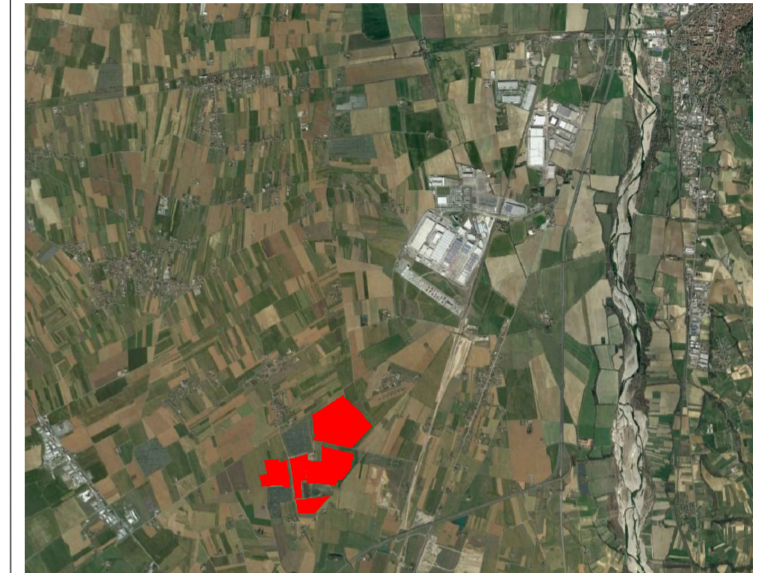




Progetto per la realizzazione di un impianto agrolvoltaico
 nei comuni di Tortona e Pozzolo Formigaro
 Potenza DC: 60 MW - Potenza immessa AC: 50 MW

Comuni di Tortona e Pozzolo Formigaro



Committente:

MARGISOLAR S.R.L.
 Rotonda Giuseppe Antonio Torri n. 9
 40127 - Bologna (BO)
 P.IVA: 03920651209



INTEGRA s.r.l.
 Società di Ingegneria
 sede operativa:
 Via Emilia 199 - 15057 Tortona (AL)
 tel. 0131.863490 - fax 0131.1926520
 e-mail: integra@integraingegneria.it

Progettazione generale e opere civili:



FAROGB
 società di ingegneria

FAROGB s.r.l.
 Dott. Ing. Gabriele Bulgarelli
 Corso Unione Sovietica 612/15B - 10135 Torino (To)
 P.IVA 09816980016

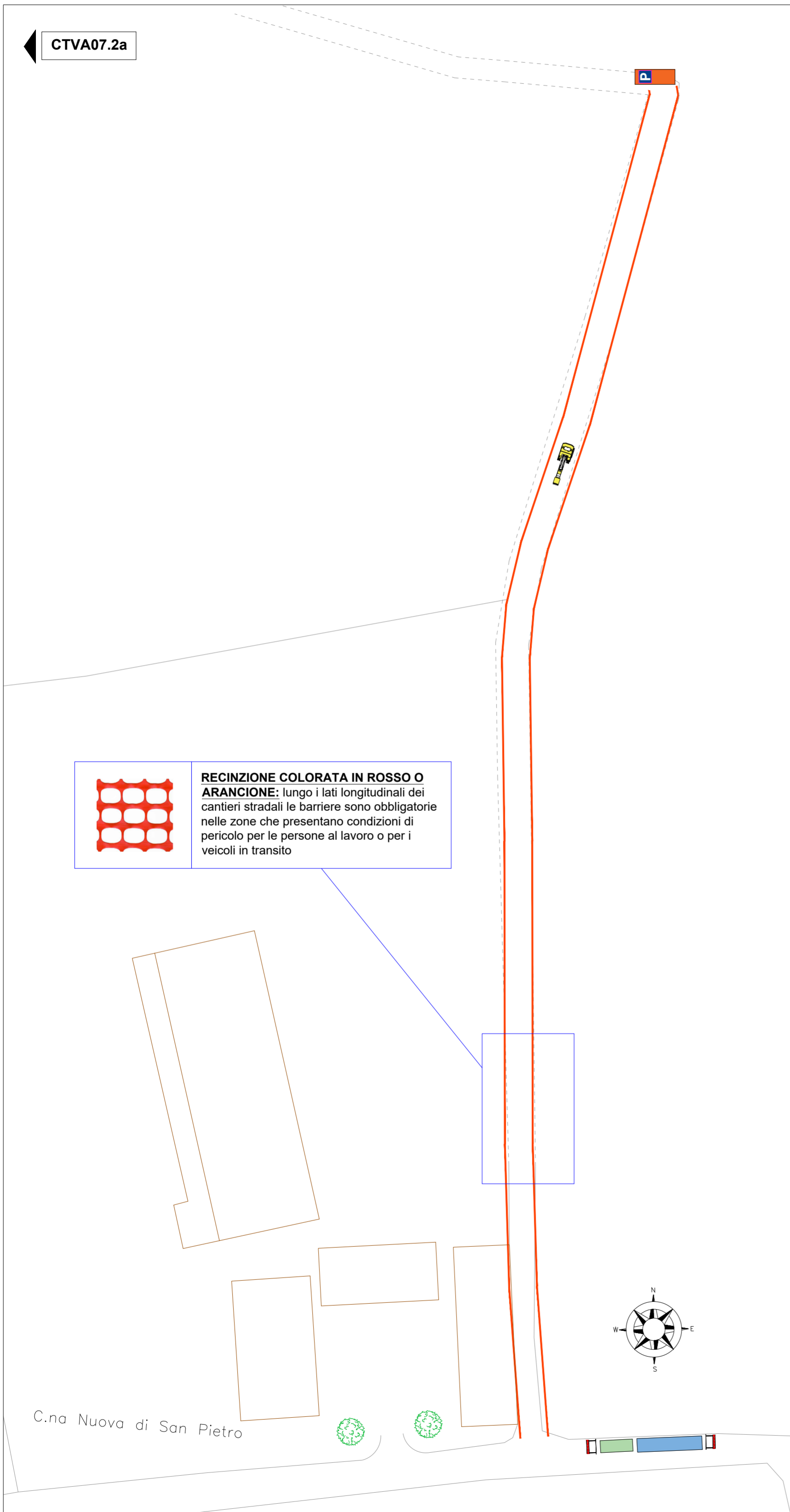
Progettazione elettrica:



Titolo: CARTELLONISTICA DA ADOTTARE, MISURE PREVENTIVE E PROTETTIVE, DISLOCAZIONE IMPIANTI DI CANTIERE MOBILE
 Scala: 1:500
 Tavola: CTVA07.2b

Rev.	Data	Redatto da:	Controllato da:	Approvato da:
A	APRILE 2024	PIZZOCOLO / MANTINI	TROMBOTTO / BULGARELLI	BULGARELLI

AI TERMINI DI LEGGE CI RISERVIAMO LA PROPRIETÀ DI QUESTO DISEGNO CON DIVIETO DI RIPRODURLO O COMUNQUE RENDERLO NOTO A TERZI SENZA NOSTRA AUTORIZZAZIONE



CTVA07.2a

CTVA07.2c

RECINZIONE COLORATA IN ROSSO O ARANCIONE: lungo i lati longitudinali dei cantieri stradali le barriere sono obbligatorie nelle zone che presentano condizioni di pericolo per le persone al lavoro o per i veicoli in transito

NOTA:
 Il cantiere è **MOBILE** pertanto il posizionamento dei coni, delle reti e dei segnali stradali lungo il percorso è da considerarsi non fisso ma progressivo, in concomitanza dell'avanzamento dei lavori

LEGENDA

- Area parcheggio/carico e scarico merci
- Area stoccaggio materiale/attrezzature
- Locali di servizio (ufficio, spogliatoio, wc)

C.na Nuova di San Pietro