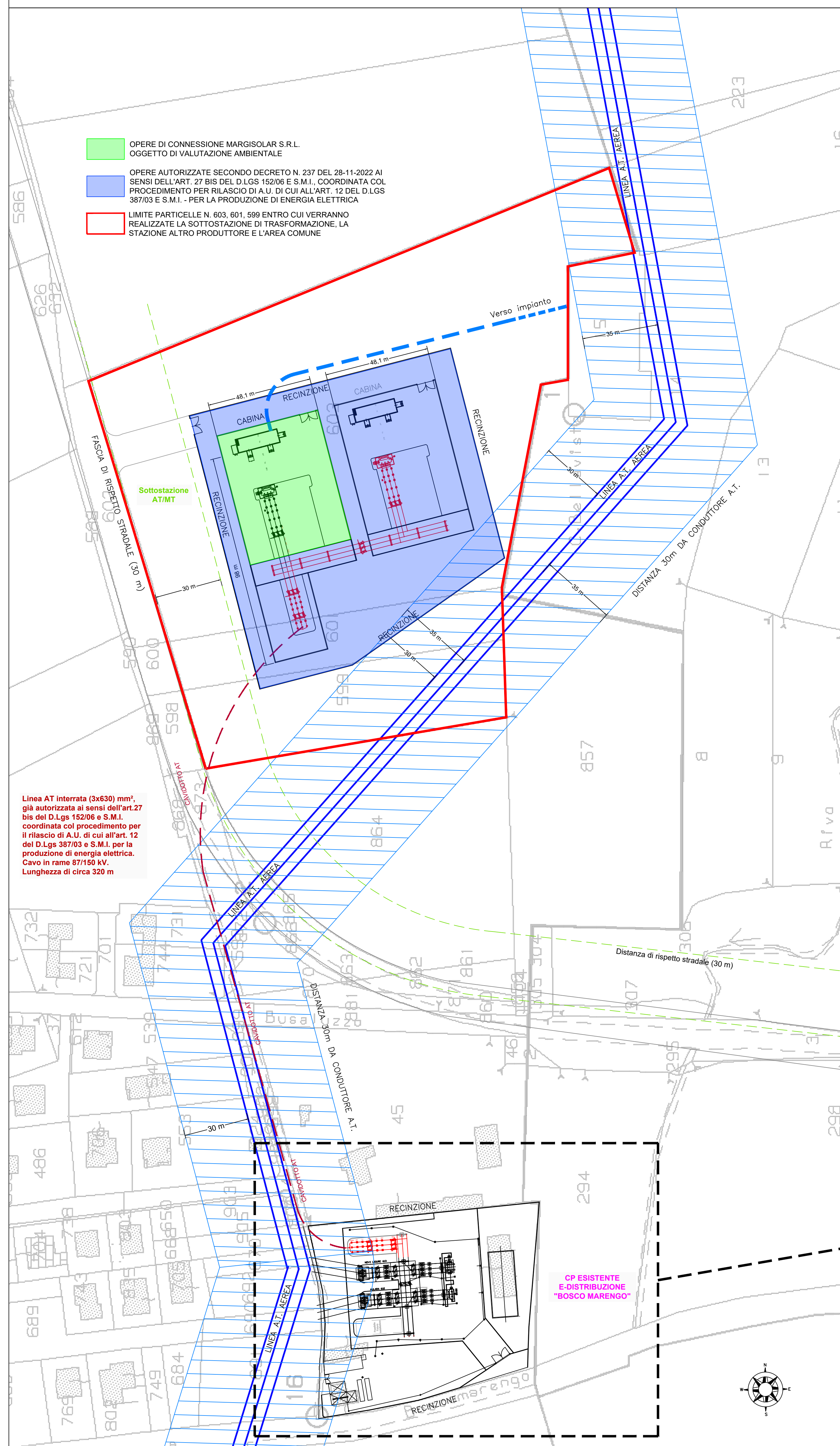
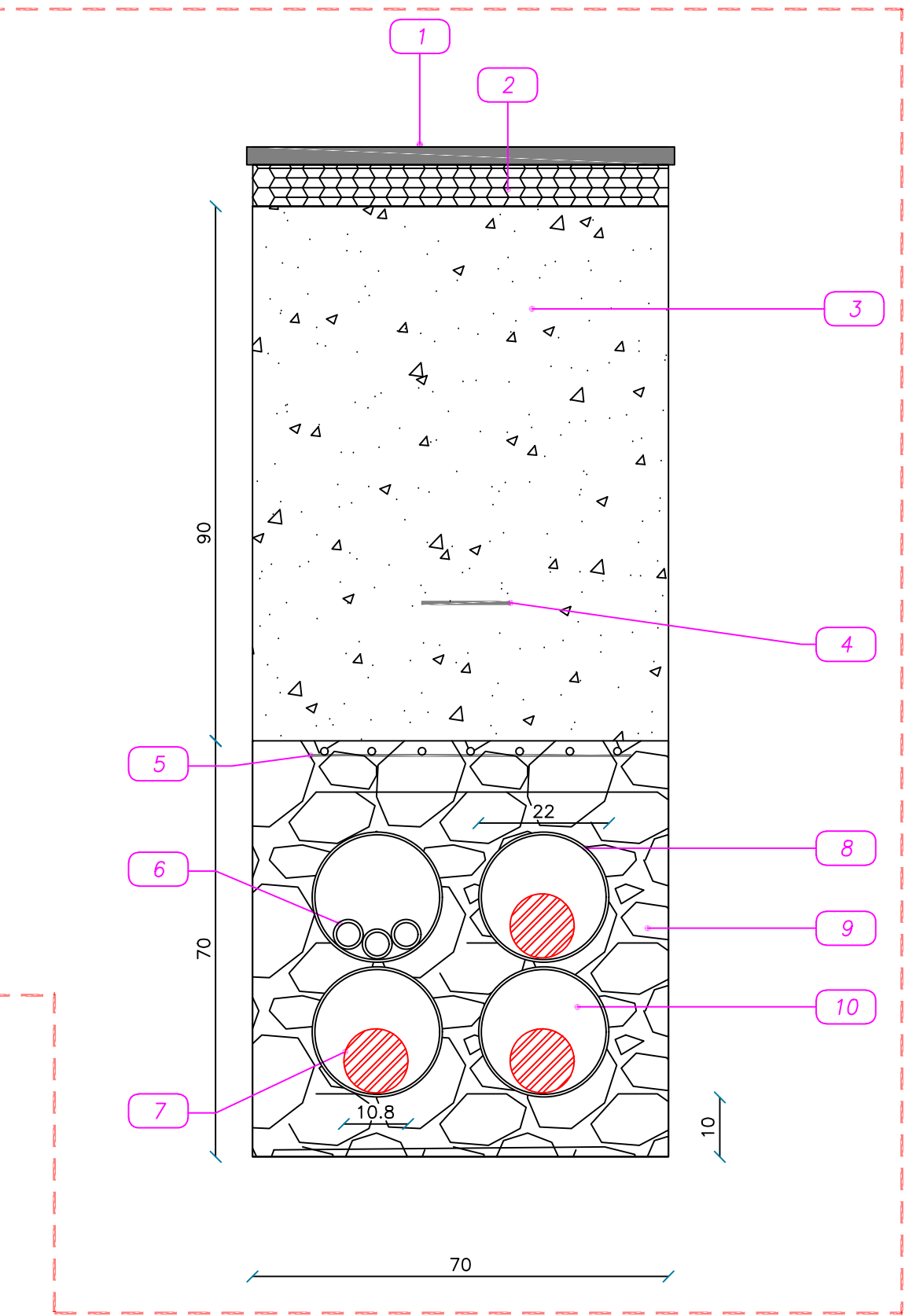


DETTAGLIO PERCORSO LINEA AT DA SOTTOSTAZIONE UTENTE A SOTTOSTAZIONE E-DISTRIBUZIONE - SCALA 1:1000

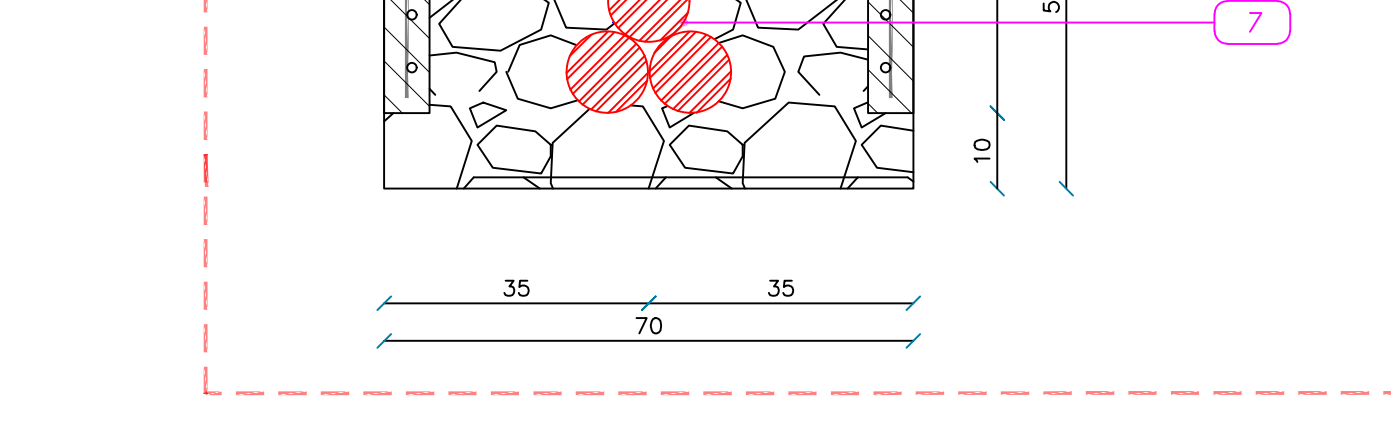


- LEGENDA**
- 1 Tappetino d'usura
  - 2 Binder
  - 3 Materiale inerte o altro materiale idoneo
  - 4 Nastro di segnalazione PVC
  - 5 Rete in acciaio elettrosaldato
  - 6 Tritubo 3x50 mm
  - 7 Cavo XLPE
  - 8 Tubo corrugato polietilene in doppia parete
  - 9 CLS RBK 200kg/cm<sup>2</sup> cemento R=325
  - 10 Riempimento con miscela di bentonite



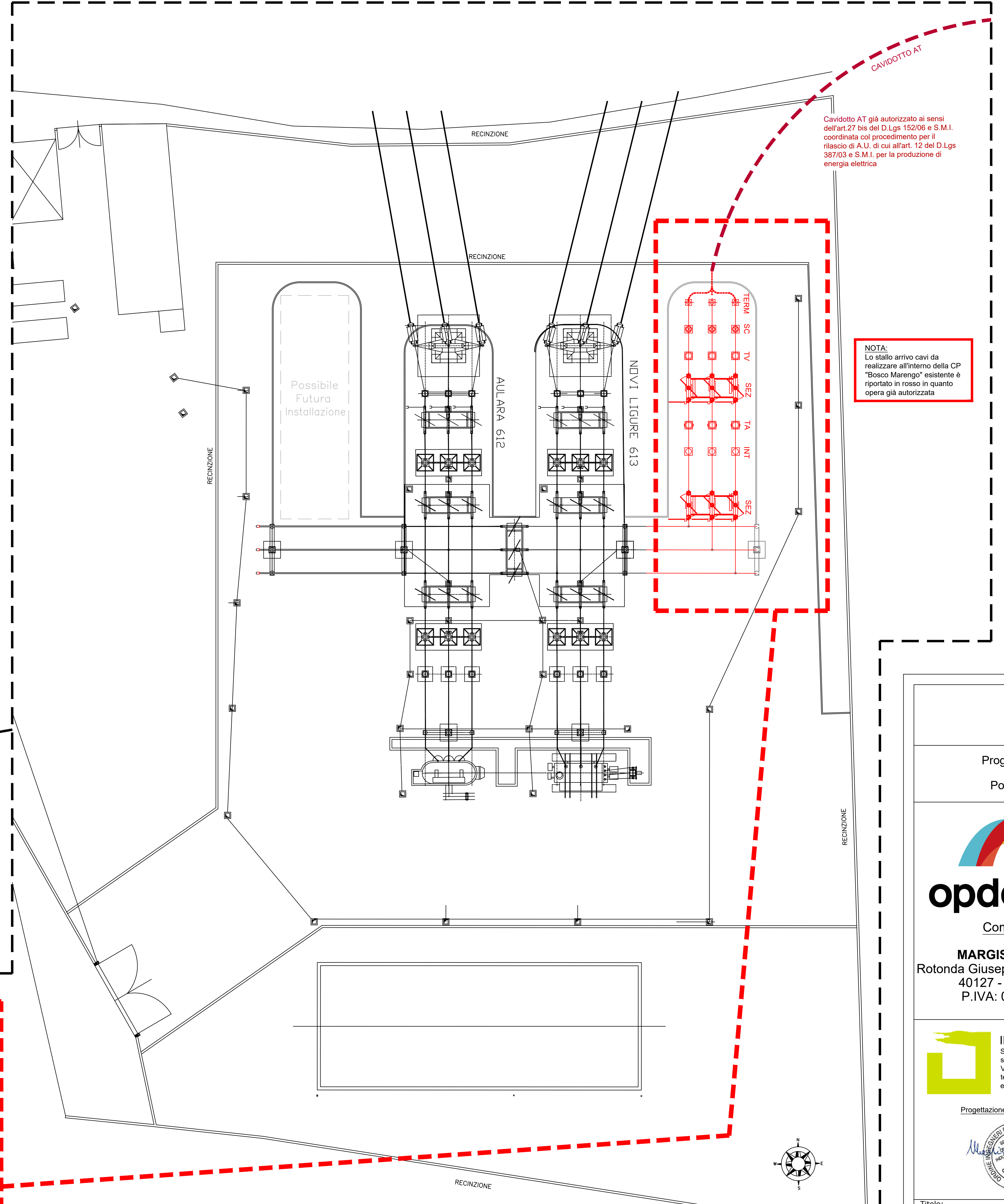
ESEMPIO DI POSA PER ATTRAVERSAMENTO STRADALE

- LEGENDA**
- 1 Materiale inerte o altro materiale idoneo
  - 2 Nastro di segnalazione PVC
  - 3 Rete in PVC
  - 4 Piastra di protezione in c.a.v. UX LK20/1 e LK20/3
  - 5 Tritubo 3x50 mm
  - 6 Cemento magro UX LK50 Rt < 1.2 K m/W
  - 7 Cavo XLPE



ESEMPIO DI POSA A TRIFOGLIO IN TERRENO AGRICOLO

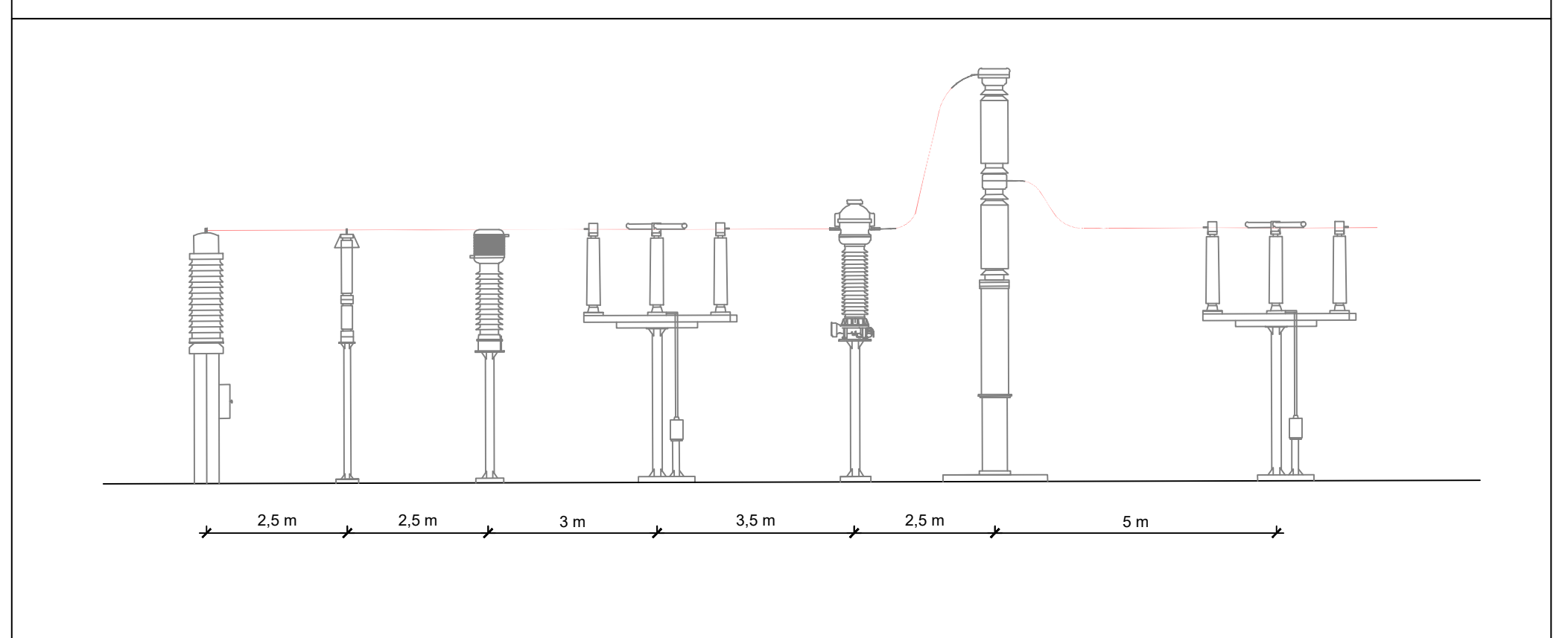
PLANIMETRIA MONTANTE PRODUTTORE - SCALA 1:200



**LEGENDA**

	Linea AT interrata (3x630 mm <sup>2</sup> ), già autorizzata ai sensi dell'art.27 bis del D.Lgs 152/06 e S.M.I. coordinata col procedimento per il rilascio di A.U. di cui all'art. 12 del D.Lgs 387/03 e S.M.I. per la produzione di energia elettrica. Cavo in rame 87/150 kV. Lunghezza di circa 520 m
	Distanza di rispetto elettrodotto AT aerea
	Distanza di rispetto stradale di 30 m
	Strada
	Sezionatore tripolare orizzontale 145-170 kV con lame di terra
	Interruttore tripolare 170 kV
	a) Trasformatore di corrente con sostegno (anche uso protezioni)
	b) Trasformatore di corrente con sostegno (posizionato poco prima della linea AT)
	a) Trasformatore di corrente con sostegno (anche uso protezioni)
	b) Trasformatore di tensione capacitivo con bobina di sbarramento (posizionato poco prima della linea AT)
	Scaricatore per reti a 150 kV con sostegno
	Terminale AT
	Opere già autorizzate secondo decreto n. 237 del 28-11-2022 ai sensi dell'art. 27 bis del D.Lgs 152/06 e S.M.I., coordinata col procedimento per rilascio di a.u. di cui all'art. 12 del D.Lgs 387/03 e S.M.I. - per la produzione di energia elettrica

MONTANTE PRODUTTORE - VISTA LATERALE - SCALA 1:100



- OPERE AUTORIZZATE SECONDO DECRETO N. 237 DEL 28-11-2022 AI SENSI DELL'ART. 27 BIS DEL D.LGS 152/06 E S.M.I., COORDINATA COL PROCEDIMENTO PER RILASCIO DI A.U. DI CUI ALL'ART. 12 DEL D.LGS 387/03 E S.M.I. - PER LA PRODUZIONE DI ENERGIA ELETTRICA**

Regione Piemonte  
Provincia di Alessandria  
Comune di Tortona e Pozzolo Formigaro

Progetto per la realizzazione di un impianto agrovoltaico nei comuni di Tortona e Pozzolo Formigaro  
Potenza DC: 60 MW - Potenza immessa AC: 50 MW

Comuni di Tortona e Pozzolo Formigaro

**opdeenergy**  
Committente:  
**MARGISOLAR S.R.L.**  
Rotonda Giuseppe Antonio Torri n. 9  
40127 - Bologna (BO)  
P.IVA: 03920651209

**INTEGRA s.r.l.**  
Società di Ingegneria  
Via Emilia 199 - 15057 Tortona (AL)  
tel. 0131.863490 - fax 0131.1926520  
e-mail: integra@integraingegneria.it

**FAROGB**  
Società di Ingegneria  
**FAROGB s.r.l.**  
Dot. Ing. Gabriele Bulgarelli  
Corso Unione Sovietica 61215B - 10135 Torino (TO)  
P.IVA 09816980016

Progettazione generale e opere civili:

Titolo: PIANTE, SEZIONI E DETTAGLI IMPIANTI ELETTRICI AT  
OPERE DI CONNESSIONE

Scala: VARIE  
Tavola: EL 06a

Rev.	Data	Redatto da:	Controllato da:	Approvato da:
A	DICEMBRE 2021	TROMBOTTO / BULGARELLI	TROMBOTTO / BULGARELLI	BULGARELLI
B	APRILE 2024	MANTINI	TROMBOTTO / BULGARELLI	BULGARELLI

AI TERMINI DI LEGGE CI RISERVAMO LA PROPRIETA' DI QUESTO DISEGNO CON DIVIETO DI RIPRODURLO O COMUNICARE SENDELO NOTO A TERZI SENZA NOSTRA AUTORIZZAZIONE