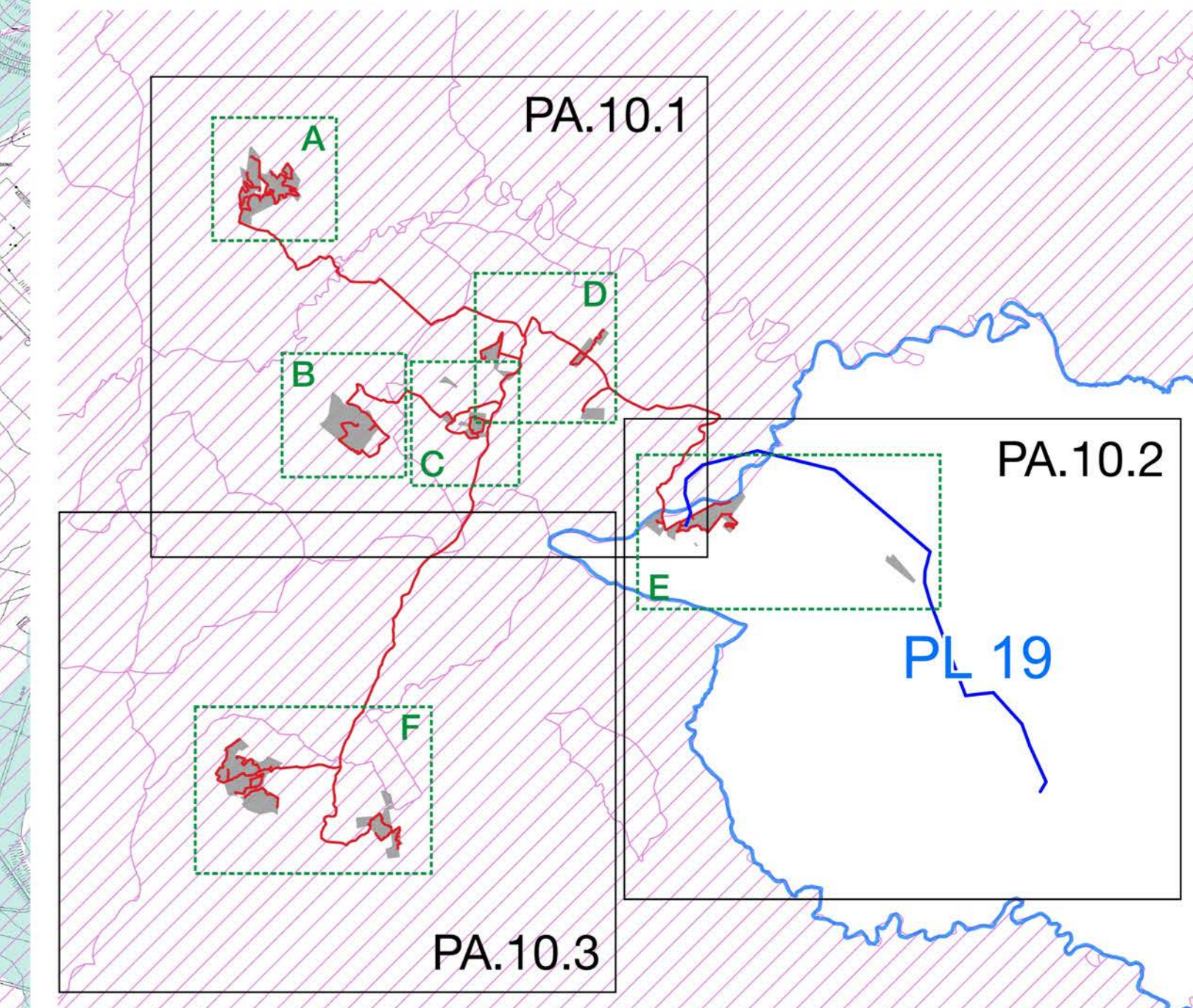


- Aree libere
- Cabine di campo
- Cabine di trasformazione
- Cavidotti MT
- Sostegni elettrodotto
- Elettrodotto Aereo AT
- Fascia di mitigazione
- Pannelli
- Recinzione perimetrale
- SE Terna
- SSEU
- Strada perimetrale
- Limite provinciale
- paesaggi locali
- Beni paesaggistici PTPP Catania**
- aree boscate - art.142, lett. g, D.lgs.42/04
- aree fiumi 150m.- art.142, lett. c, D.lgs.42/04
- aree tutelate - art.134, lett. c, D.lgs. 42/04
- Legende tratte dai D.A./Delibere dei relativi vincoli**
- n. 12 - ambito territoriale PTPR
- geositi - deliberazione della Giunta Regionale, n. 6 del 21.01.2016
- aree boscate - art.2 D. L. 18/05/2001, n. 227
- aree fiumi 150m.- art.142, lett. c, D.lgs.42/04



**RENNOVABILI**  
SEGUI LA CORRENTE VERDE

Progetto: **Progetto "Assoro"**  
Impianto fotovoltaico da 181,17 MWp e 140 MW in immissione

PROGETTAZIONE DEFINITIVA

Procedura: Valutazione di Impatto Ambientale Nazionale  
ex art. 23, 24 e 25 Dlgs 152/2006

Ubicazione: Aidone (EN), Assoro (EN), Enna (EN), Raddusa (CT), Ramacca (CT) - SICILIA

Committente: **IBVI 24 s.r.l.**  
Viale Amedeo Duca D'Aosta, n. 76  
39100 Bolzano (BZ)  
ibv24er@pec.it

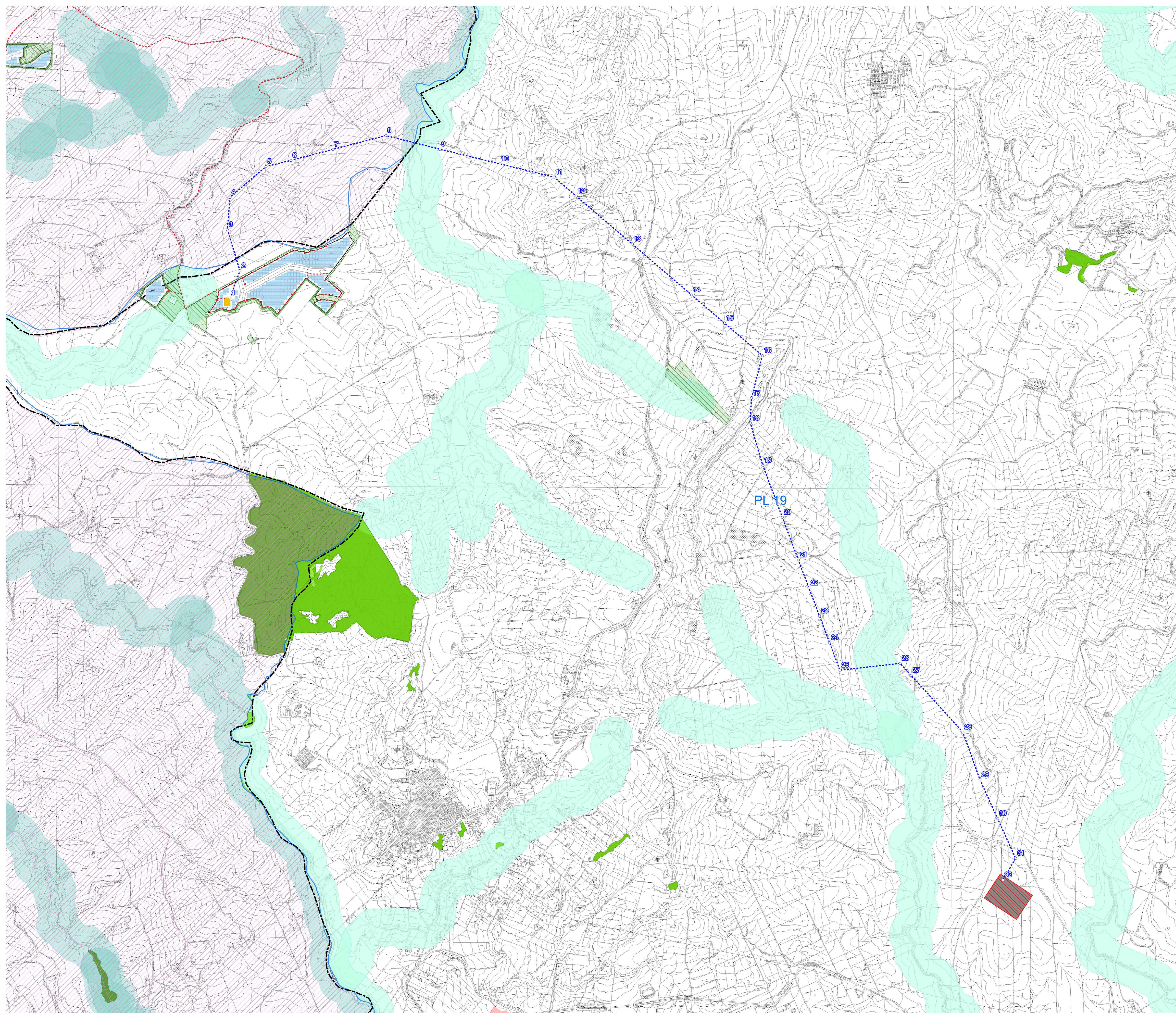
Titolo:  
**Layout generale impianto fotovoltaico e opere di connessione alla RTN su Carta dei Beni Paesaggistici PTPP Catania e su Carta dei Vincoli Paesaggistici Provincia Enna**  
Area A "Milocca", Area B "Piccirillito", Area C "Arginemele", Area D "Mandre Tonde"

Codice elaborato: RS06AEG0009A1      Formato: UNI A0

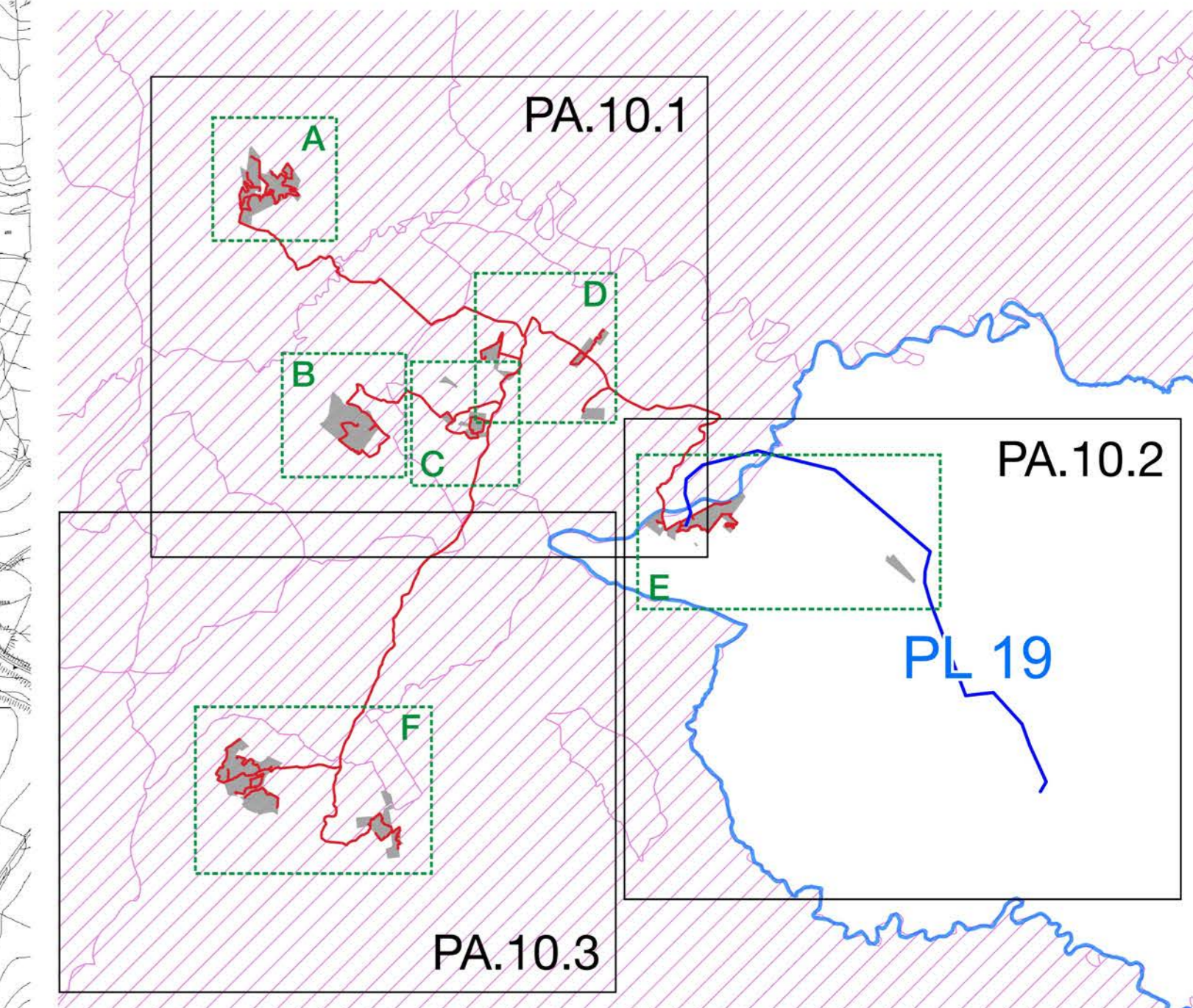
N. elaborato: PA.10.1      Scala: 1:10.000

Visti/ Firme /Timbr:

		Revisioni			
Data	Rev.	Descrizione	Elaborato da:	Controllato da:	Approvato da:
24.01.2022	0	1° Emissione	Dott. Agr. Enrico Camerata Scovazzo	Arcadia s.r.l.	IBVI 24 s.r.l.
10.05.2024	1	Revisione elettrodotto	Dott. Agr. Enrico Camerata Scovazzo	Arcadia s.r.l.	IBVI 24 s.r.l.



- Aree libere
- Cabine di campo
- Cabine di trasformazione
- Cavidotti MT
- Sostegni elettrodotto
- Elettrodotto Aereo AT
- Fascia di mitigazione
- Pannelli
- Recinzione perimetrale
- SE Terna
- SSEU
- Strada perimetrale
- Limite provinciale
- paesaggi locali
- Beni paesaggistici PTPP Catania**
- aree boscate - art.142, lett. g, D.lgs.42/04
- aree fiumi 150m.- art.142, lett. c, D.lgs.42/04
- aree tutelate - art.134, lett. c, D.lgs. 42/04
- Legende tratte dai D.A./Delibere dei relativi vincoli**
- n. 12 - ambito territoriale PTPR
- geositi - deliberazione della Giunta Regionale, n. 6 del 21.01.2016
- aree boscate - art.2 D. L. 18/05/2001, n. 227
- aree fiumi 150m.- art.142, lett. c, D.lgs.42/04



**RENNOVABILI**  
SEGUI LA CORRENTE VERDE

Progetto: **Progetto "Assoro"**  
Impianto fotovoltaico da 181,17 MWp e 140 MW in immissione

PROGETTAZIONE DEFINITIVA

Procedura: Valutazione di Impatto Ambientale Nazionale  
ex art. 23, 24 e 25 Dlgs 152/2006

Ubicazione: Aidone (EN), Assoro (EN), Enna (EN), Raddusa (CT), Ramacca (CT) - SICILIA

Committente: **IBVI 24 s.r.l.**  
Viale Amedeo Duca D'Aosta, n. 76  
39100 Bolzano (BZ)  
ibv24sr@pec.it

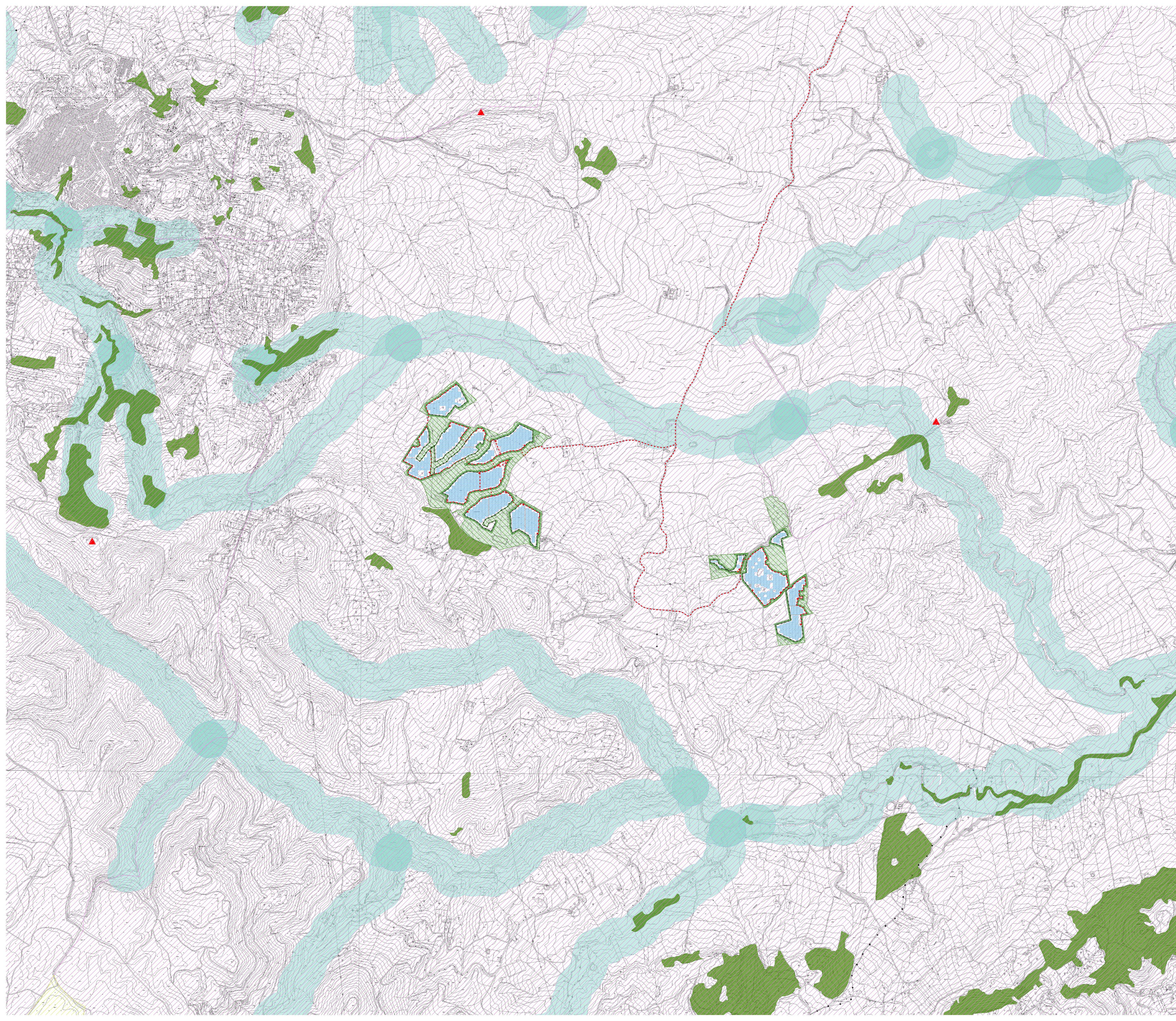
TITOLO:  
**Layout generale impianto fotovoltaico e opere di connessione alla RTN  
su Carta dei Beni Paesaggistici PTPP Catania e su Carta dei Vincoli  
Paesaggistici Provincia Enna  
Area E "Destrucella" ed Elettrodotto AT**

Codice elaborato: RS06AEG0009A1 Formato: UNI A0

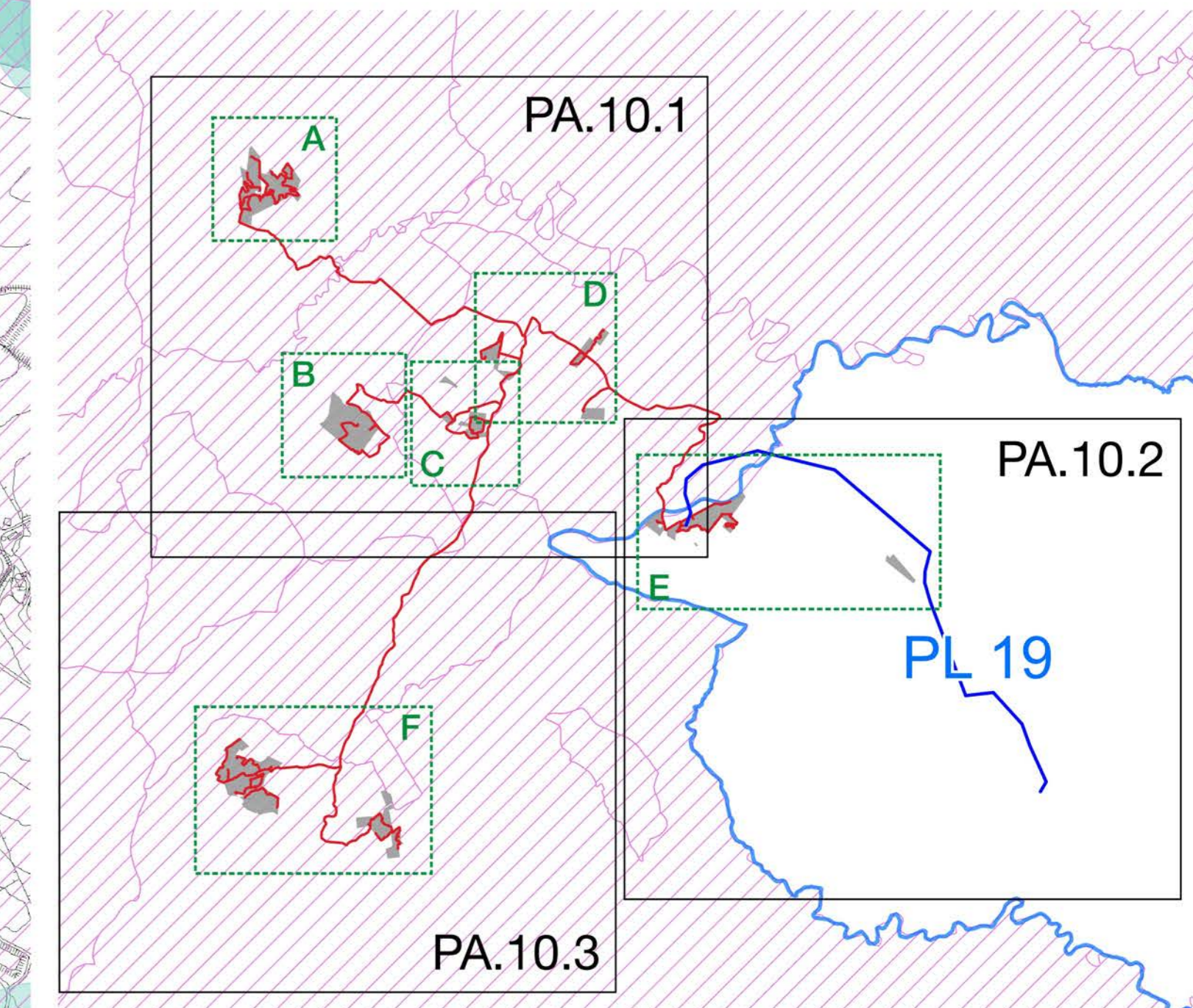
N. elaborato: PA.10.2 Scala: 1:10.000

Visti/ Firme /Timbr:

		Revisioni			
Data	Rev.	Descrizione	Elaborato da:	Controllato da:	Approvato da:
24.01.2022	0	1° Emissione	Dott. Agr. Enrico Camerata Scovazzo	Arcadia s.r.l.	IBVI 24 s.r.l.
10.05.2024	1	Revisione elettrodotto	Dott. Agr. Enrico Camerata Scovazzo	Arcadia s.r.l.	IBVI 24 s.r.l.



- Aree libere
- Cabine di campo
- Cabine di trasformazione
- Cavidotti MT
- Sostegni elettrodotto
- Elettrodotto Aereo AT
- Fascia di mitigazione
- Pannelli
- Recinzione perimetrale
- SE Terna
- SSEU
- Strada perimetrale
- Limite provinciale
- paesaggi locali
- Beni paesaggistici PTPP Catania**
- aree boscate - art.142, lett. g, D.lgs.42/04
- aree fiumi 150m.- art.142, lett. c, D.lgs.42/04
- aree tutelate - art.134, lett. c, D.lgs. 42/04
- Legende tratte dai D.A./Delibere dei relativi vincoli**
- n. 12 - ambito territoriale PTPR
- geositi - deliberazione della Giunta Regionale, n. 6 del 21.01.2016
- aree boscate - art.2 D. L. 18/05/2001, n. 227
- aree fiumi 150m.- art.142, lett. c, D.lgs.42/04



## RINOVABILI

SEGUI LA CORRENTE VERDE

**Progetto:** Progetto "Assoro"  
Impianto fotovoltaico da 181,17 MWp e 140 MW in immissione

**PROGETTAZIONE DEFINITIVA**

**Procedura:** Valutazione di Impatto Ambientale Nazionale  
ex art. 23, 24 e 25 Dlgs 152/2006

**Ubicazione:** Aidone (EN), Assoro (EN), Enna (EN), Raddusa (CT), Ramacca (CT) - SICILIA

**Committente:** IBVI 24 s.r.l.  
Viale Amedeo Duca D'Aosta, n. 76  
39100 Bolzano (BZ)  
ibv24er@pec.it

**Titolo:**  
Layout generale impianto fotovoltaico e opere di connessione alla RTN  
su Carta dei Beni Paesaggistici PTPP Catania e su Carta dei Vincoli Paesaggistici Provincia Enna  
Area F "San Bartolo"

**Codice elaborato:** RS06AEG0009A1      **Formato:** UNI A0

**N. elaborato:** PA.10.3      **Scala:** 1:10.000

**Visti/Firme/Timbr:**

Revisioni					
Data	Rev.	Descrizione	Elaborato da:	Controllato da:	Approvato da:
24.01.2022	0	1° Emissione	Dott. Agr. Enrico Camerata Scovazzo	Arcadia s.r.l.	IBVI 24 s.r.l.
10.05.2024	1	Revisione elettrodotto	Dott. Agr. Enrico Camerata Scovazzo	Arcadia s.r.l.	IBVI 24 s.r.l.