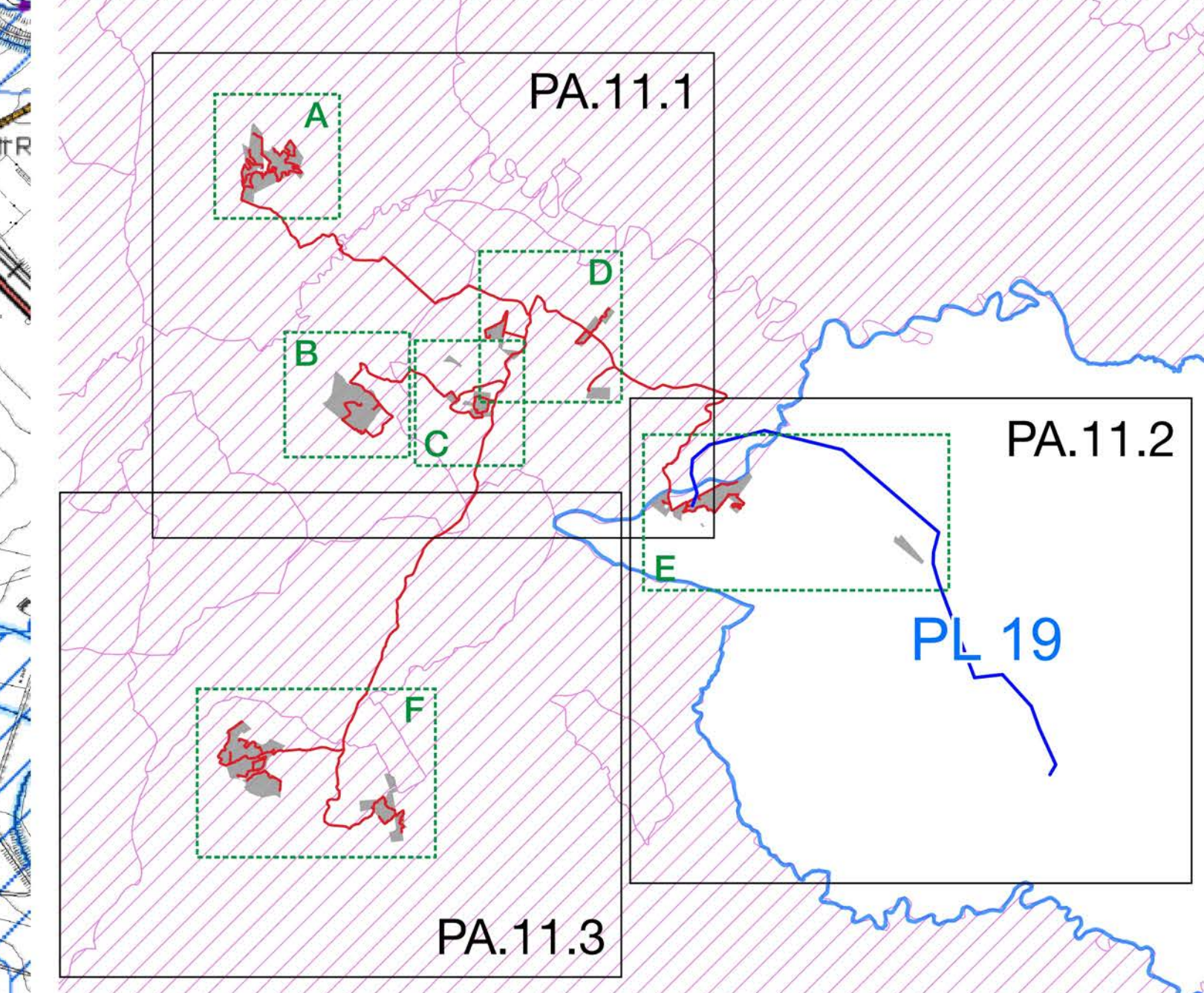


- Aree libere
- Cabine di campo
- Cabine di trasformazione
- Cavidotti MT
- Sostegni elettrodotto
- Elettrodotto Aereo AT
- Fascia di mitigazione
- Pannelli
- Recinzione perimetrale
- SE Terna
- SSEU
- Strada perimetrale
- n. 12 - ambito territoriale PTPR
- Ambiti territoriali**
- N° 12 Area delle colline dell'enne
- AREE DI INTERESSE PAESAGGISTICO - ART.12 D.LGS N.157/2006**
- Comma 1 b) - fascia rispetto dei laghi 300 mt
- Comma 1 c) - corsi d'acqua (Regio Decreto 1112/1933 n.1775)
- Comma 1 c) - fascia rispetto fluviale 150 mt
- Comma 1 d) - fascia di rispetto montana - rilievi > 1200 mt
- Comma 1 f) - Riserve**
- Zona A
- Zona B
- Comma 1 f) - Parchi
- Comma 1 g) - Aree boschive
- Comma 1 m) - Aree archeologiche
- INVARIANTI AMBIENTALI DEL SISTEMA FISICO NATURALE**
- SIC - Siti di importanza comunitaria (Rete Natura 2000)
- ZPS - Zone di Protezione Speciale (Rete Natura 2000)
- Vincolo ai sensi della legge 1497/39
- Vincolo idrogeologico
- Centri storici
- TEMI CARTOGRAFICI DI BASE**
- Rete ferroviaria esistente
- Viabilità autostradale
- Viabilità statale
- Viabilità provinciale
- Laghi
- Bacini artificiali



RENNOVABILI
SEGUI LA CORRENTE VERDE

Progetto: **Progetto "Assoro"**
Impianto fotovoltaico da 181,17 MWp e 140 MW in immissione

PROGETTAZIONE DEFINITIVA

Procedura: Valutazione di Impatto Ambientale Nazionale
ex art. 23, 24 e 25 Dlgs 152/2006

Ubicazione: Aidone (EN), Assoro (EN), Enna (EN), Raddusa (CT), Ramacca (CT) - SICILIA

Committente: **IBVI 24 s.r.l.**
Viale Amedeo Duca D'Aosta, n. 76
39100 Bolzano (BZ)
ibv24sr@pec.it

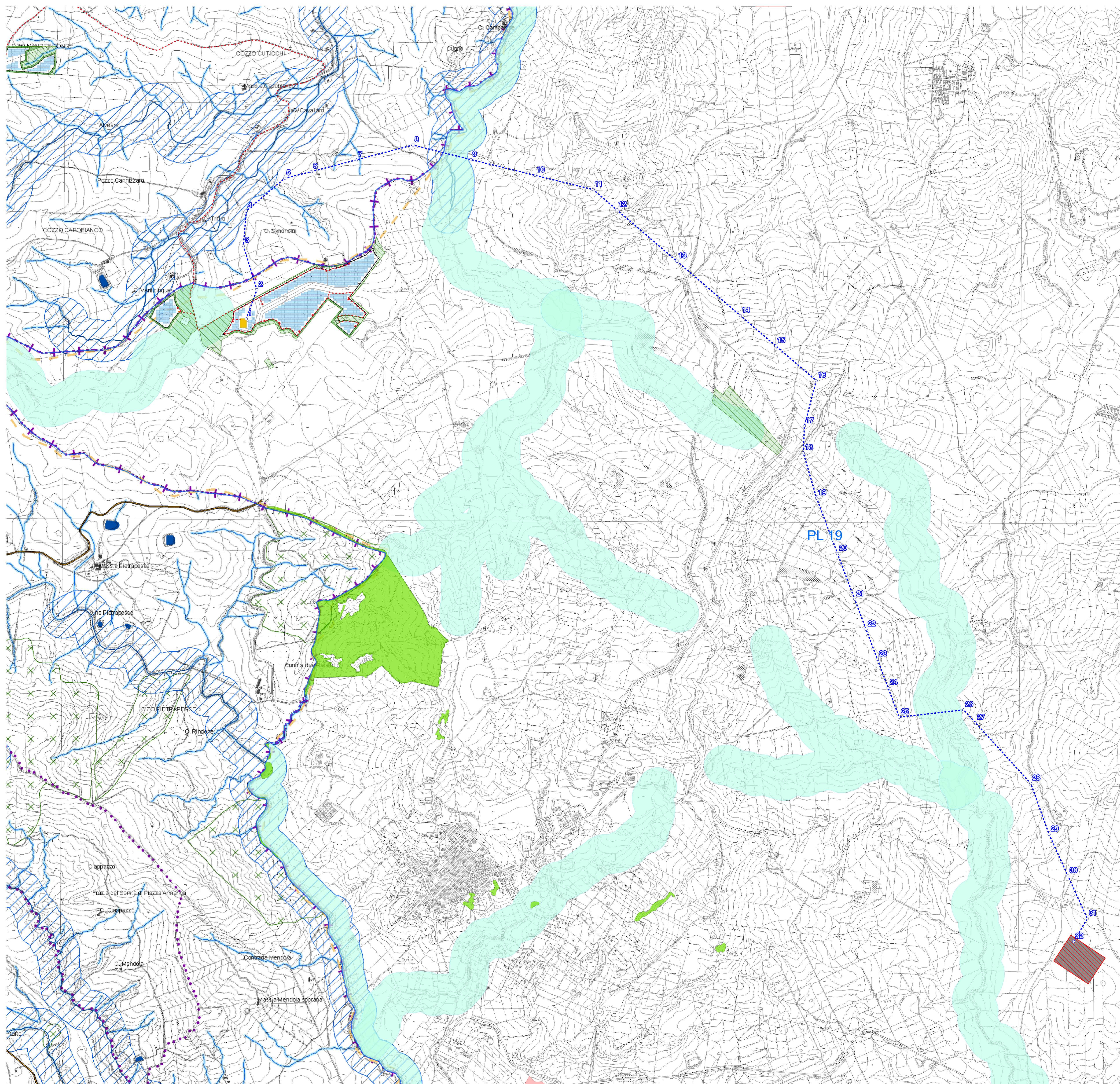
Titolo: **Layout generale impianto fotovoltaico e opere di connessione alla RTN su Carta dei Beni Paesaggistici PTPP Catania e su Quadro Conoscitivo Sistema fisico e naturale (Qc) PTP Enna Area A "Milocca, Area B "Piccirillitto", Area C "Arginemele", Area D "Mandre Tonde"**

Codice elaborato: RS06AEG0010A1 Formato: UNI A0

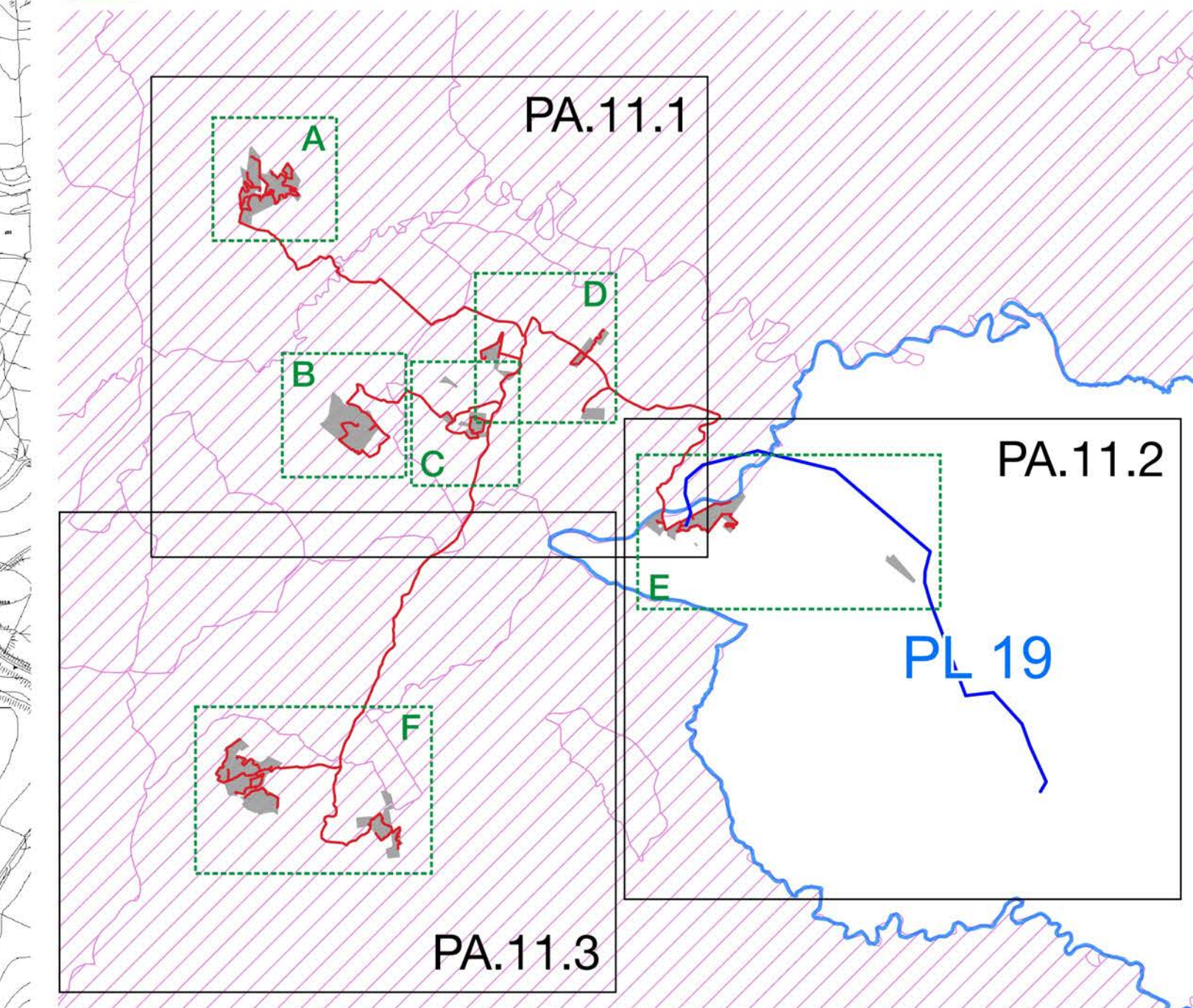
N. elaborato: PA.11.1 Scala: 1:10.000

Visti/ Firme /Timbr:

		Revisioni		
Data	Rev.	Descrizione	Elaborato da:	Approvato da:
24.01.2022	0	1° Emissione	Dott. Agr. Enrico Camerata Scovazzo	Arcadia s.r.l. / IBVI 24 s.r.l.
10.05.2024	1	Revisione elettrodotto	Dott. Agr. Enrico Camerata Scovazzo	Arcadia s.r.l. / IBVI 24 s.r.l.



- Aree libere
- Cabine di campo
- Cabine di trasformazione
- Cavidotti MT
- Sostegni elettrodotto
- Elettrodotto Aereo AT
- Fascia di mitigazione
- Pannelli
- Recinzione perimetrale
- SE Terna
- SSEU
- Strada perimetrale
- n. 12 - ambito territoriale PTPR
- Ambiti territoriali**
- N° 12 Area delle colline dell'ennese
- AREE DI INTERESSE PAESAGGISTICO - ART.12 D.LGS N.157/2006**
- Comma 1 b) - fascia rispetto dei laghi 300 mt
- Comma 1 c) - corsi d'acqua (Regio Decreto 11/12/1933 n.1775)
- Comma 1 c) - fascia rispetto fluviale 150 mt
- Comma 1 d) - Fascia di rispetto montana - rilievi > 1200 mt
- Comma 1 f) - Riserve**
- Zona A
- Zona B
- Comma 1 f) - Parchi
- Comma 1 g) - Aree boschive
- Comma 1 m) - Aree archeologiche
- INVARIANTI AMBIENTALI DEL SISTEMA FISICO NATURALE**
- SIC - Siti di importanza comunitaria (Rete Natura 2000)
- ZPS - Zone di Protezione Speciale (Rete Natura 2000)
- Vincolo ai sensi della legge 1497/39
- Vincolo idrogeologico
- Centri storici
- TEMI CARTOGRAFICI DI BASE**
- Rete ferroviaria esistente
- Viabilità autostradale
- Viabilità statale
- Viabilità provinciale
- Laghi
- Bacini artificiali



RENNOVABILI
SEGUI LA CORRENTE VERDE

Progetto: **Progetto "Assoro"**
Impianto fotovoltaico da 181,17 MWp e 140 MW in immissione

Procedura: **PROGETTAZIONE DEFINITIVA**
Valutazione di Impatto Ambientale Nazionale
ex art. 23, 24 e 25 Dlgs 152/2006

Ubicazione: **Aidone (EN), Assoro (EN), Enna (EN), Raddusa (CT), Ramacca (CT) - SICILIA**

Committente: **IBVI 24 s.r.l.**
Viale Amedeo Duca D'Aosta, n. 76
39100 Bolzano (BZ)
ibv24sr@pec.it

Titolo: **Layout generale impianto fotovoltaico e opere di connessione alla RTN su Carta dei Beni Paesaggistici PTPP Catania e su Quadro Conoscitivo Sistema fisico e naturale (Qc) PTP Enna Area E "Destrucella" ed Elettrodotto AT**

Codice elaborato: **RS06AEG0010A1** Formato: **UNI A0**

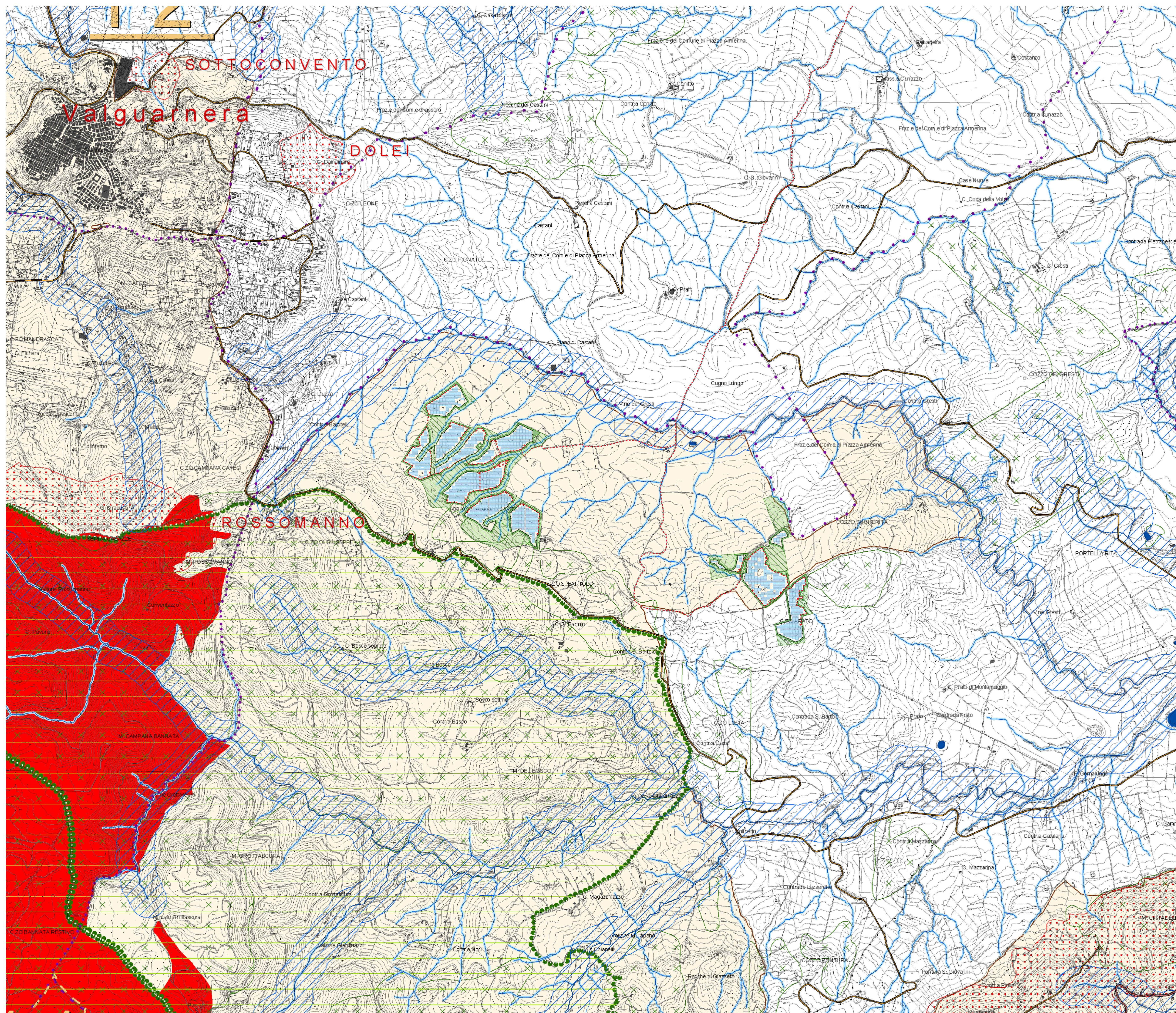
N. elaborato: **PA.11.2** Scala: **1:10.000**

Visti/ Firme /Timbr:

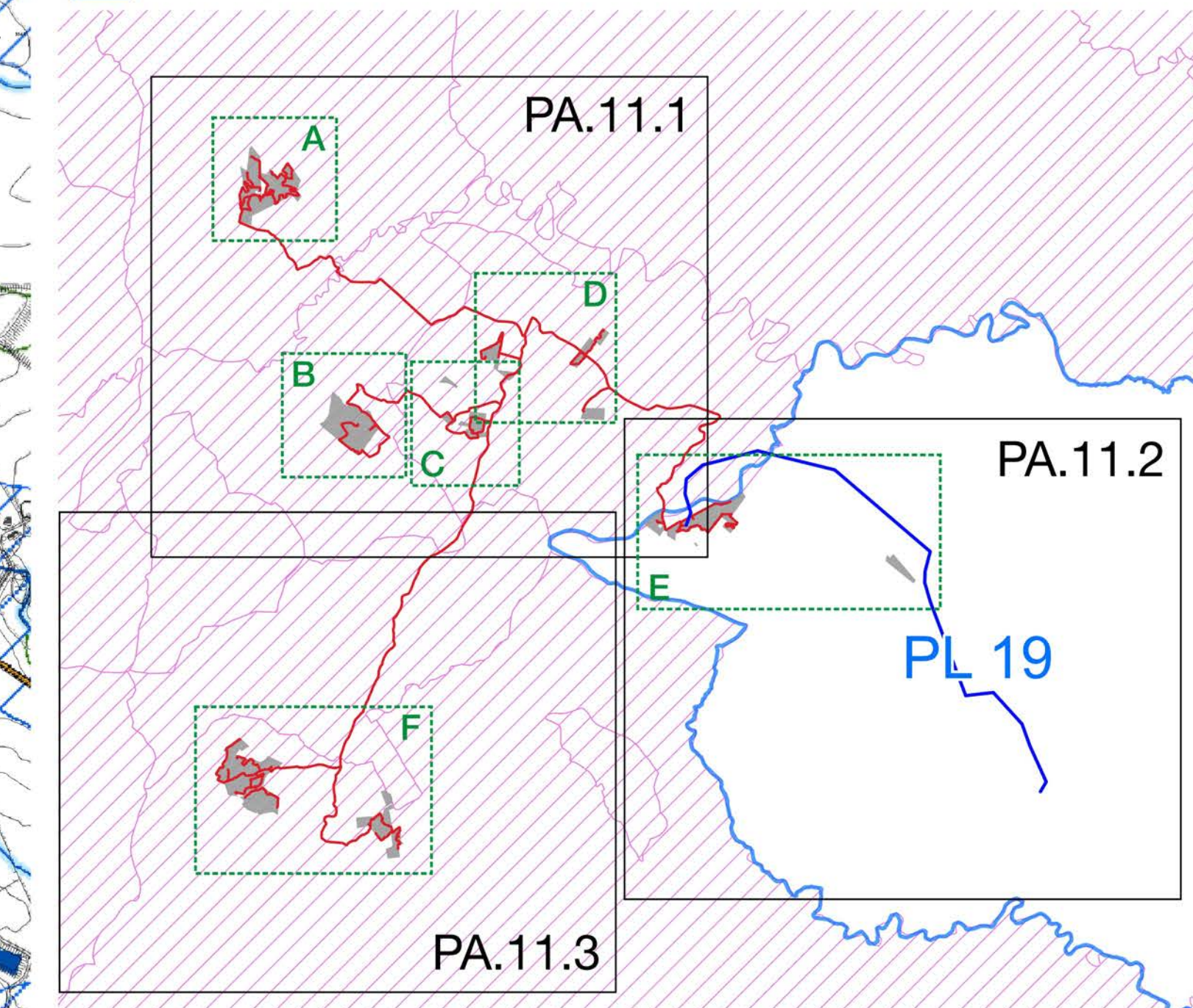
Revisioni					
Data	Rev.	Descrizione	Elaborato da:	Controllato da:	Approvato da:
24.01.2022	0	1° Emissione	Dott. Agr. Enrico Camerata Scovazzo	Arcada s.r.l.	IBVI 24 s.r.l.
10.05.2024	1	Revisione elettrodotto	Dott. Agr. Enrico Camerata Scovazzo	Arcada s.r.l.	IBVI 24 s.r.l.

Proprietà esclusiva della società sopra indicate, utilizzo e duplicazione vietate senza autorizzazione scritta

Via Houen n. 29, Palermo (PA) renovabili.it info@renovabili.it



- Aree libere
- Cabine di campo
- Cabine di trasformazione
- Cavidotti MT
- Sostegni elettrodotto
- Elettrodotto Aereo AT
- Fascia di mitigazione
- Pannelli
- Recinzione perimetrale
- SE Terna
- SSEU
- Strada perimetrale
- n. 12 - ambito territoriale PTPR
- N° 12 Area delle colline dell'ennese
- AREE DI INTERESSE PAESAGGISTICO - ART.12 D.LGS N.157/2006
- Comma 1 b) - fascia rispetto dei laghi 300 mt
- Comma 1 c) - corsi d'acqua (Regio Decreto 11/12/1933 n.1775)
- Comma 1 c) - fascia rispetto fluviale 150 mt
- Comma 1 d) - Fascia di rispetto montana - rilievi > 1200 mt
- Comma 1 f) - Riserve
- Zona A
- Zona B
- Comma 1 f) - Parchi
- Comma 1 g) - Aree boschive
- Comma 1 m) - Aree archeologiche
- INVARIANTI AMBIENTALI DEL SISTEMA FISICO NATURALE
- SIC - Siti di importanza comunitaria (Rete Natura 2000)
- ZPS - Zone di Protezione Speciale (Rete Natura 2000)
- Vincolo ai sensi della legge 1497/39
- Vincolo idrogeologico
- Centri storici
- TEMI CARTOGRAFICI DI BASE
- Rete ferroviaria esistente
- Viabilità autostradale
- Viabilità statale
- Viabilità provinciale
- Laghi
- Bacini artificiali
- paesaggi locali
- Beni paesaggistici PTPP Catania
- aree boscate - art.142, lett. g, D.lgs.42/04
- aree fiumi 150m.- art.142, lett. c, D.lgs.42/04
- aree tutelate - art.134, lett. c, D.lgs. 42/04



RENNOVABILI
SEGUI LA CORRENTE VERDE

Progetto: **Progetto "Assoro"**
Impianto fotovoltaico da 181,17 MWp e 140 MW in immissione

PROGETTAZIONE DEFINITIVA

Procedura: Valutazione di Impatto Ambientale Nazionale
ex art. 23, 24 e 25 Dlgs 152/2006

Ubicazione: Aidone (EN), Assoro (EN), Enna (EN), Raddusa (CT), Ramacca (CT) - SICILIA

Committente: **IBVI 24 s.r.l.**
Viale Amedeo Duca D'Aosta, n. 76
39100 Bolzano (BZ)
ibv24er@pec.it

Titolo:
**Layout generale impianto fotovoltaico e opere di connessione alla RTN
su Carta dei Beni Paesaggistici PTPP Catania e su Quadro
Conoscitivo Sistema fisico e naturale (Csf) PTP Enna
Area F "San Bartolo"**

Codice elaborato: RS06AEG0010A1 Formato: UNI A0
N. elaborato: PA.11.3 Scala: 1:10.000

Vestri Firma/Imbr:

		Revisioni			
Data	Rev.	Descrizione	Elaborato da:	Controllato da:	Approvato da:
24.01.2022	0	1° Emissione	Dott. Agr. Enrico Camerata Scovazzo	Arcadia s.r.l.	IBVI 24 s.r.l.
10.05.2024	1	Revisione elettrodotto	Dott. Agr. Enrico Camerata Scovazzo	Arcadia s.r.l.	IBVI 24 s.r.l.

Proprietà esclusiva della società sopra indicata, utilizzo e duplicazione vietate senza autorizzazione scritta

Via Houen, 29, Palermo (PA) renovabili.it info@renovabili.it