

Provincia di Enna

n. 12 - ambito territoriale PTPR

Areie archeologiche

Siti archeologici

Tipologia

- Inseidamenti necropoli
- Inseidamenti villa e casali
- Inseidamenti frequentazioni
- Inseidamenti cave, miniere
- Areie di interesse archeologico

Elementi etno-storici

- Bastioni, castelli, fortificazioni, etc.
- Abbazie, badie, collegi, conventi, etc.
- Bagli, casali, cortili, fattorie, masserie
- Mulini
- Abbeveratoi, cisterne, fontane, etc.

Linea ferroviaria storica

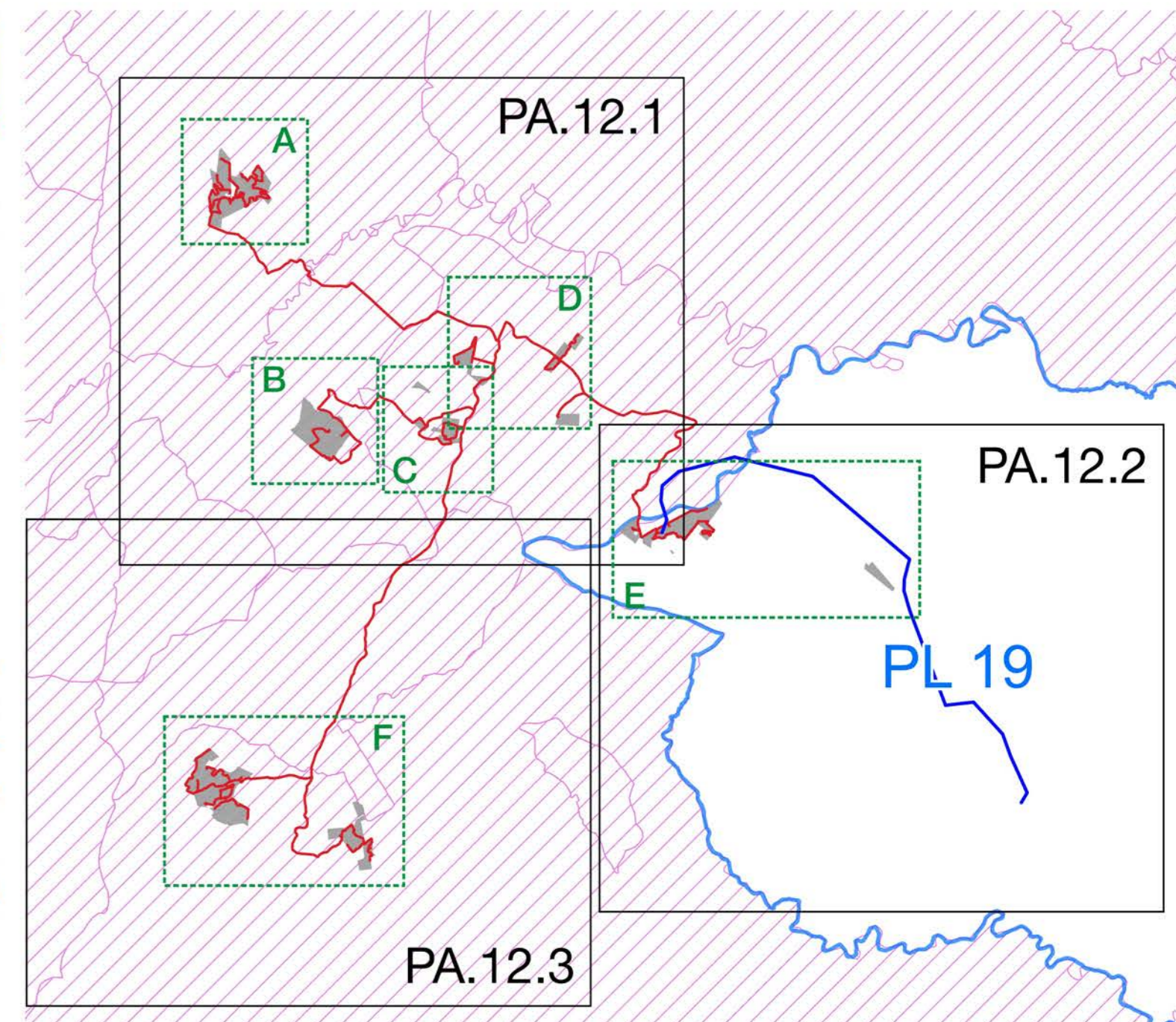
Regie Trazzere

Rete stradale

Tipologia

- Autostrada
- Autostrada
- Viabilità principale
- Viabilità principale
- Viabilità secondaria

Nuclei abitativi storici



RENNOVABILI
SEGUI LA CORRENTE VERDE

Progetto: **Progetto "Assoro"**
Impianto fotovoltaico da 181,17 MWp e 140 MW in immissione

PROCEDURA: Valutazione di Impatto Ambientale Nazionale ex art. 23, 24 e 25 Dlgs 152/2006

Ubicazione: Aidone (EN), Assoro (EN), Enna (EN), Raddusa (CT), Ramacca (CT) - SICILIA

Committente: **IBVI 24 s.r.l.**
Viale Amedeo Duca D'Aosta, n. 76
39100 Bolzano (BZ)
ibv24sr@pec.it

TITOLO: Layout generale impianto fotovoltaico e opere di connessione alla RTN su Carta dei Componenti del paesaggio PTPP Catania e su Quadro Consociativo Sistema storico Inseidativo (Qcs) PTP Enna
Area A "Milocea, Area B "Piccirillito", Area C "Argineuele", Area D "Mandre Tonde"

Codice elaborato: RS06AEG0011A1 Formato: UNI A0

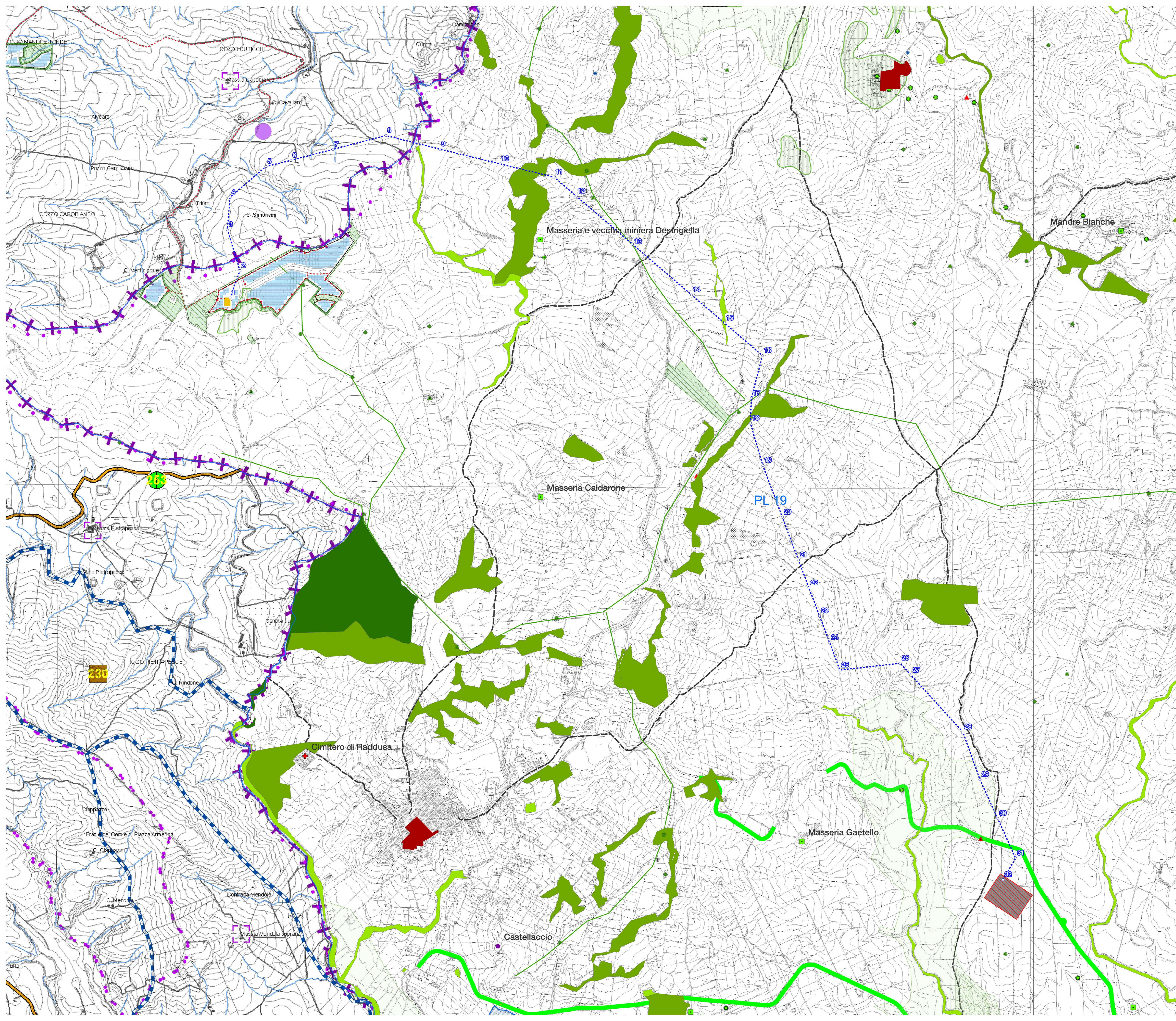
N. elaborato: PA.12.1 Scala: 1:10.000

Visti/Firme/Imbr:

		Revisioni			
Data	Rev.	Descrizione	Elaborato da:	Controllato da:	Approvato da:
24.01.2022	0	1° Emissione	Dott. Agr. Enrico Camerata Scovazzo	Arcada s.r.l.	IBVI 24 s.r.l.
10.05.2024	1	Revisione elettrodotto	Dott. Agr. Enrico Camerata Scovazzo	Arcada s.r.l.	IBVI 24 s.r.l.

Proprietà esclusiva della società sopra indicata, utilizzo e duplicazione vietate senza autorizzazione scritta

Via Houen n. 29, Palermo (PA) renovabili.it info@renovabili.it



Provincia di Enna

n. 12 - ambito territoriale PTPR

Aree archeologiche

Siti archeologici

Tipologia

- Insempiamenti necropoli
- Insempiamenti villa e casali
- Insempiamenti frequentazioni
- Insempiamenti cave, miniere
- Aree di interesse archeologico

Elementi etno-storici

- Bastioni, castelli, fortificazioni, etc.
- Abbazie, badie, collegi, conventi, etc.
- Bagli, casali, cortili, fattorie, masserie
- Mulini
- Abbeveratoi, cisterne, fontane, etc.

Linea ferroviaria storica

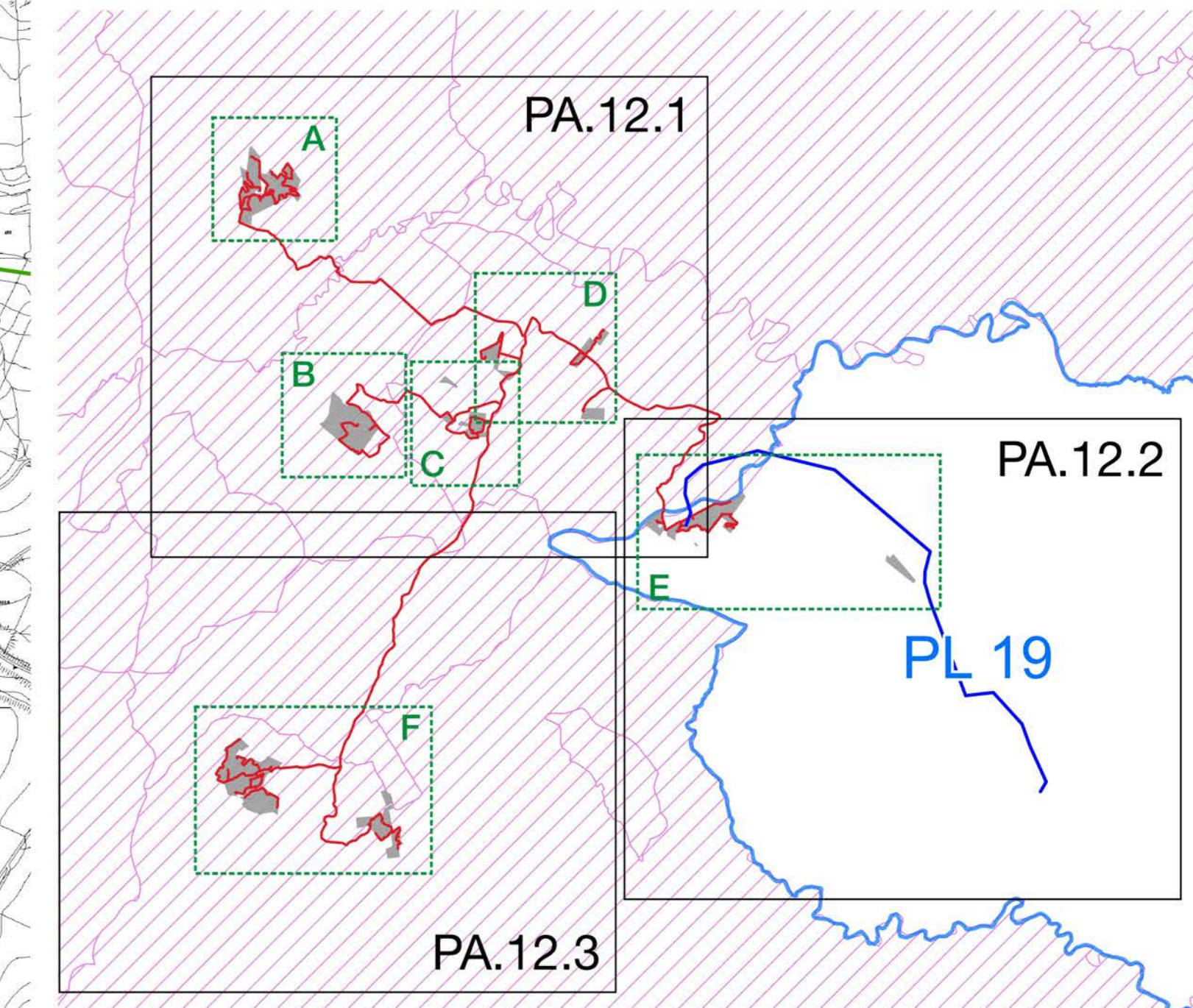
Regie Trazzere

Rete stradale

Tipologia

- Autostrada
- Autostrada
- Viabilità principale
- Viabilità principale
- Viabilità secondaria

Nuclei abitativi storici



RENNOVABILI
SEGUI LA CORRENTE VERDE

Progetto: **Progetto "Assoro"**
Impianto fotovoltaico da 181,17 MWp e 140 MW in immissione

PROGETTAZIONE DEFINITIVA

Procedura: Valutazione di Impatto Ambientale Nazionale
ex art. 23, 24 e 25 Dlgs 152/2006

Ubicazione: Aidone (EN), Assoro (EN), Enna (EN), Raddusa (CT), Ramacca (CT) - SICILIA

Committente: IBVI 24 s.r.l.
Viale Amedeo Duca D'Aosta, n. 76
39100 Bolzano (BZ)
ibv24sr@pec.it

Titolo: Layout generale impianto fotovoltaico e opere di connessione alla RTN
su Carta dei Componenti del paesaggio PPTP Catania e su Quadro
Conoscitivo Sistema storico Insemediativo (Qcs) PTP Enna
Area E "Destricella" ed Elettrodotto AT

Codice elaborato: RS06AEG0011A1 Formato: UNI A0

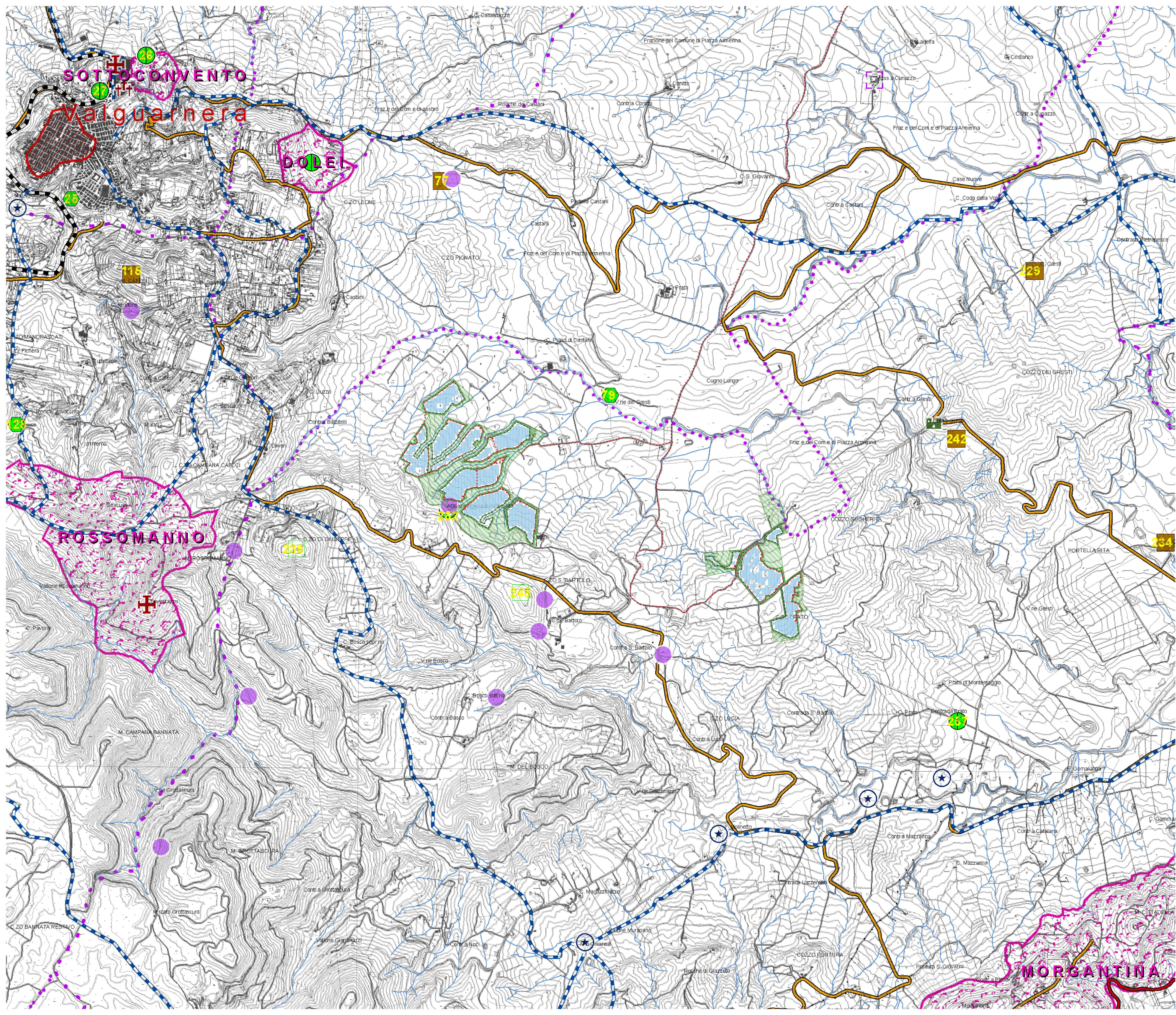
N. elaborato: PA.12.2 Scala: 1:10.000

Visti/Firme/Timbr:

		Revisioni			
Data	Rev.	Descrizione	Elaborato da:	Controllato da:	Approvato da:
24.01.2022	0	1° Emissione	Dott. Agr. Enrico Camerata Scovazzo	Arcadio s.r.l.	IBVI 24 s.r.l.
10.05.2024	1	Revisione elettrodotto	Dott. Agr. Enrico Camerata Scovazzo	Arcadio s.r.l.	IBVI 24 s.r.l.

Proprietà esclusiva della società sopra indicata, utilizzo e duplicazione vietate senza autorizzazione scritta

Via Houen n. 29, Palermo (PA) rennovabili.it info@rennovabili.it



Provincia di Enna

n. 12 - ambito territoriale PTPR

Aree archeologiche

Siti archeologici

Tipologia

- Insegni necropoli
- Insegni villa e casali
- Insegni frequentazioni
- Insegni cave, miniere
- Aree di interesse archeologico

Elementi etno-storici

- Bastioni, castelli, fortificazioni, etc.
- Abbazie, badie, collegi, conventi, etc.
- Bagli, casali, cortili, fattorie, masserie
- Mulini
- Abbeveratoi, cisterne, fontane, etc.

Linea ferroviaria storica

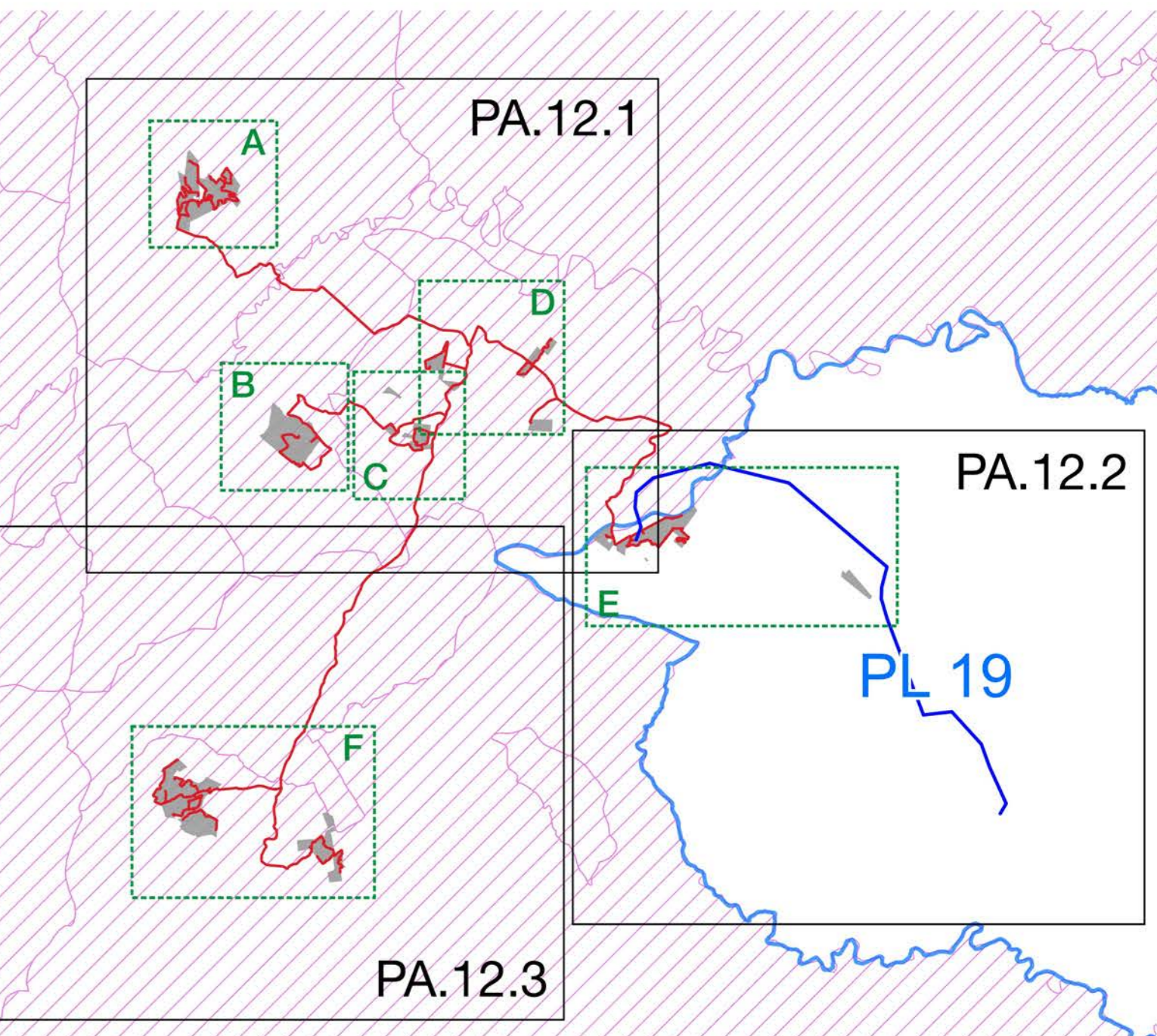
Regie Trazzere

Rete stradale

Tipologia

- Autostrada
- Autostrada
- Viabilità principale
- Viabilità principale
- Viabilità secondaria

Nuclei abitativi storici



RENNOVABILI
SEGUI LA CORRENTE VERDE

Progetto: **Progetto "Assoro"**
Impianto fotovoltaico da 181,17 MWp e 140 MW in immissione

PROCEDURA: Valutazione di Impatto Ambientale Nazionale ex art. 23, 24 e 25 Dlgs 152/2006

Ubicazione: Aidone (EN), Assoro (EN), Enna (EN), Randusa (CT), Ramacca (CT) - SICILIA

Committente: **IBVI 24 s.r.l.**
Viale Amedeo Duca D'Aosta, n. 76
39100 Bolzano (BZ)
ibv24er@pec.it

TITOLO: Layout generale impianto fotovoltaico e opere di connessione alla RTN su Carta dei Componenti del paesaggio PPTP Catania e su Quadro Conoscitivo Sistema storico Insegiativo (Qcs) PTP Enna Area F "San Bartolo"

Codice elaborato: RS06AEG0011A1 Formato: UNI A0

N. elaborato: PA.12.3 Scala: 1:10.000

Visti/Firme/Timbr:

		Revisioni			
Data	Rev.	Descrizione	Elaborato da:	Controllato da:	Approvato da:
24.01.2022	0	1° Emissione	Dott. Agr. Enrico Camerata Scovazzo	Arcada s.r.l.	IBVI 24 s.r.l.
10.05.2024	1	Revisione elettrodotto	Dott. Agr. Enrico Camerata Scovazzo	Arcada s.r.l.	IBVI 24 s.r.l.