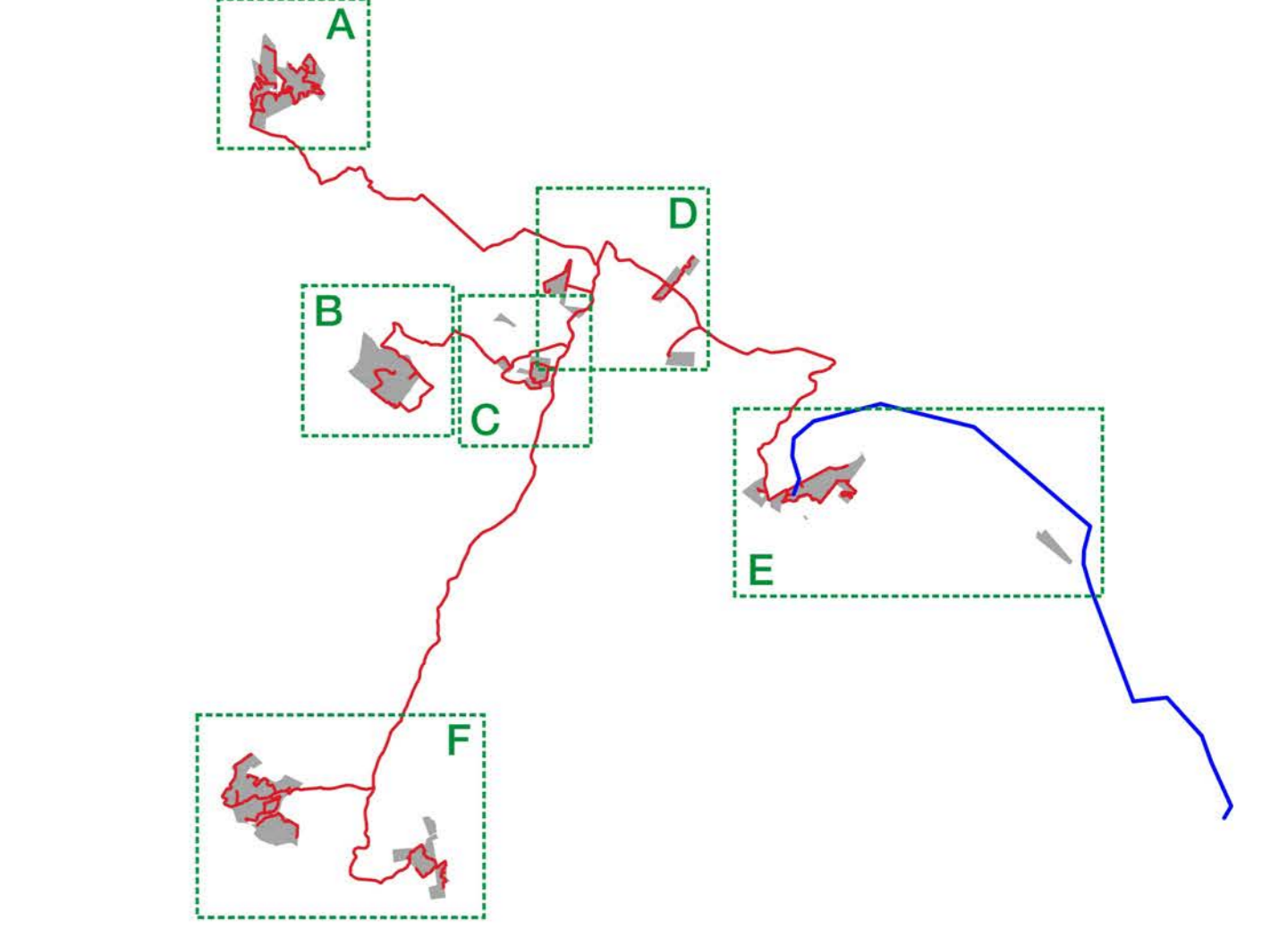


- Beni isolati**
- Abbeveratoi, cisterne, fontane, 01
  - Abbeveratoi, cisterne, fontane, 02
  - Abbeveratoi, cisterne, fontane, 03
  - Abbeveratoi, cisterne, fontane, 04
  - Abbeveratoi, cisterne, fontane, 05
  - Abbeveratoi, cisterne, fontane, 06
  - Abbeveratoi, cisterne, fontane, 07
  - Abbeveratoi, cisterne, fontane, 08
  - Abbeveratoio dell'Acqua inchiovata
  - Abbeveratorio Agnelleria
  - Area di int. Archeologico 249
  - Area di int. Archeologico 264
  - Masseria Altarello
  - Masseria Battiatì
  - Masseria Benefizio
  - Masseria Boscarino
  - Masseria Capobianco
  - Masseria Casotta
  - Masseria Cuticchi
  - Masseria Destrigliella
  - Masseria D'Angelo
  - Masseria Mandre Tonde
  - Masseria Marcato Madonna
  - Masseria Pennina
  - Masseria Prato
  - Masseria Rape Sottano
  - Masseria Rape sopr.no
  - Masseria Rossi
  - Masseria Vianese
  - Mulino 01
  - Mulino 02
  - Mulino 03
  - Mulino Canalotto
  - Mulino Rossomanno

- Biotopi**
- ▲ LAGO OGLIASTRO - ITA 060001
  - ▲ MONTE CHIAPPARO
  - ▲ RISERVA LAGO DI PERGUSA
  - ▲ RISERVA ROSSOMANNO-GROTTASCURIA BELLIA
  - ▲ VALLONE ROSSOMANNO - ITA060010
- Punti panoramici**
- ✳ F13
  - ✳ F19
  - ✳ I06
  - ✳ I08
  - ✳ I13
- Tratti panoramici**
- A 19
  - SENTIERO ROCCHIE DI CASTANI
  - SP 114
  - SP 25II
  - SP20II
  - SS 192
  - SS117\_SS121
  - SS121
  - SS288
- Viabilità storica**
- FERROVIA
  - Ferrovia Ct-Pa
  - Regia trazzera n. 358
  - Regia trazzera n. 361
  - Regia trazzera n. 363
  - Regia trazzera n. 363\_sost21
  - Regia Trazzera SP 4
  - Regia Trazzera SP 7a
  - SP 4
  - SP 62
  - SS 192
- Vincolo archeologico**
- Dolei
  - Morgantina
  - Rossomanno centro abitato



**RENNOVABILI**  
SEGUI LA CORRENTE VERDE

Progetto: **Progetto "Assoro"**  
Impianto fotovoltaico da 181,17 MWp e 140 MW in immissione

PROGETTAZIONE DEFINITIVA

Procedura: Valutazione di Impatto Ambientale Nazionale  
ex art. 23, 24 e 25 Dlgs 152/2006

Ubicazione: Aidone (EN), Assoro (EN), Enna (EN), Raddusa (CT), Ramacca (CT) - SICILIA

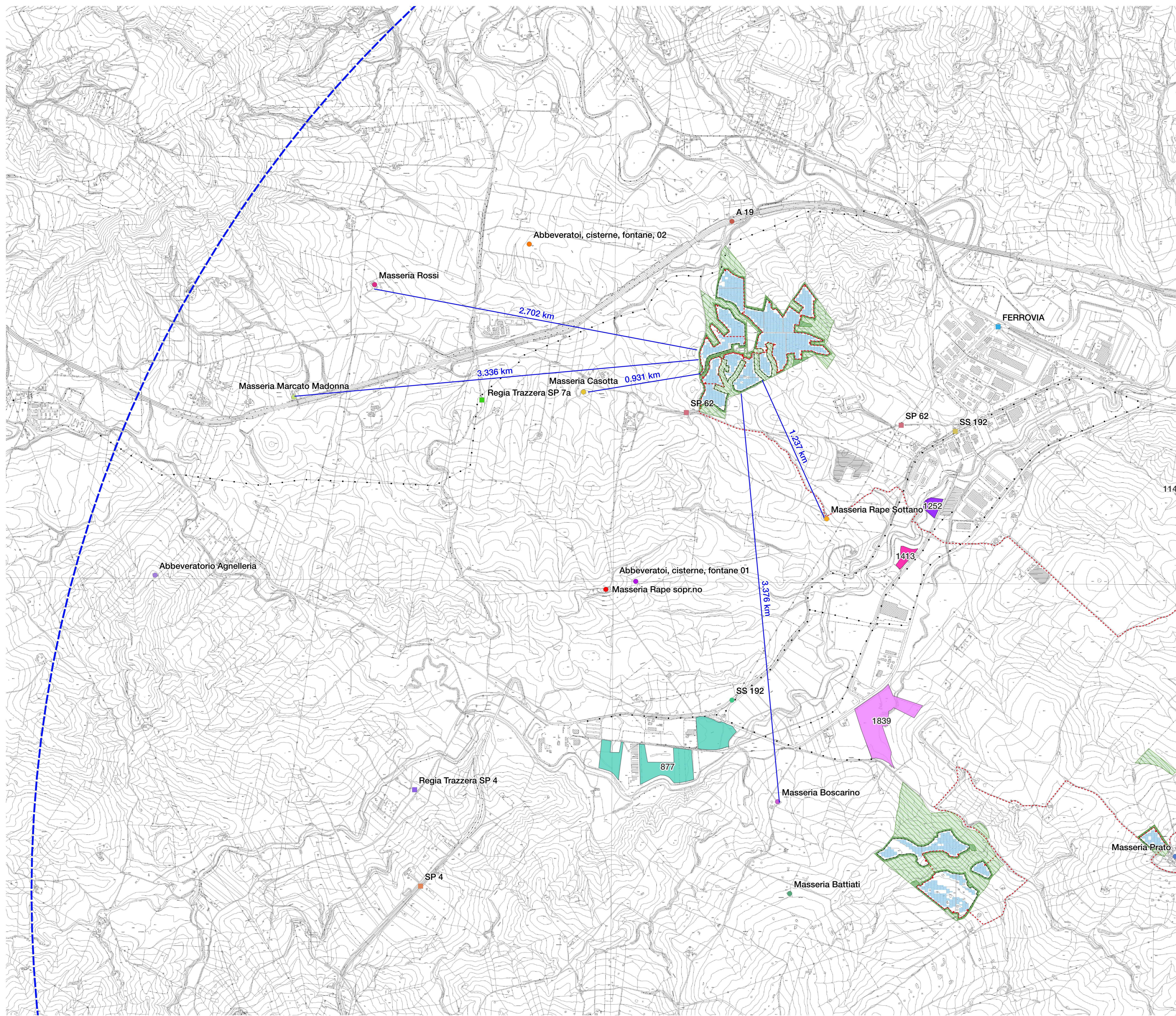
Committente: IBVI 24 s.r.l.  
Viale Amedeo Duca D'Aosta, n. 76  
39100 Bolzano (BZ)  
ibv24ser@pec.it

**Carta dell'Effetto cumulo e punti di intervisibilità su IGM 1.50.000**

Codice elaborato: RS06AEG0020A2      Formato: UNI A0  
N. elaborato: PA.21      Scala: 1:40.000

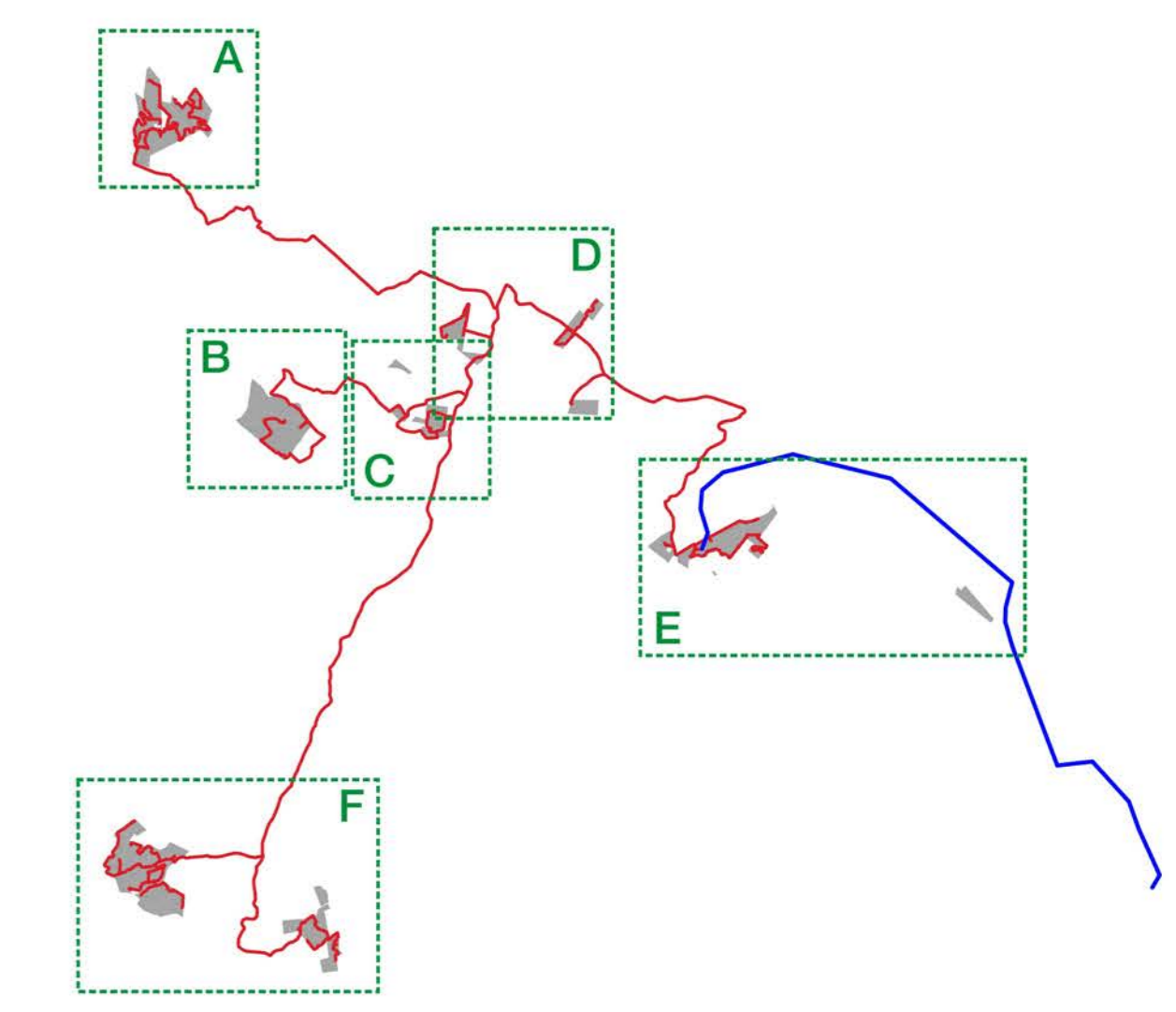
Visti/ Firme /Timbr:

Revisioni					
Data	Rev.	Descrizione	Elaborato da:	Controllato da:	Approvato da:
24.01.2022	0	1° Emissione	Dott. Agr. Enrico Camerata Scovazzo	Arcadia s.r.l.	IBVI 24 s.r.l.
24.05.2023	1	Integrazioni	Dott. Agr. Enrico Camerata Scovazzo	Arcadia s.r.l.	IBVI 24 s.r.l.
10.05.2024	2	Revisione elettrodotto	Dott. Agr. Enrico Camerata Scovazzo	Arcadia s.r.l.	IBVI 24 s.r.l.



- Aree libere
- Cabine di campo
- Cabine di trasformazione
- Cavidotti MT
- Sostegni elettrodotto
- Elettrodotto Aereo AT
- Fascia di mitigazione
- Pannelli
- Recinzione perimetrale
- SE Terna
- SSEU
- Strada perimetrale
- Area con raggio 10 km
- 877 - Impianto fotovoltaico "Ciaramito La Piana" di 12 MWP - BLUSOLAR ENNA s.r.l.
- 918 - Impianto fotovoltaico "Enna 2" di 40MWP - MAG SICILIA s.r.l.
- 1006 - Impianto fotovoltaico "Enna 1" di 40 MWP - MAG SICILIA s.r.l.
- 1050 - Impianto fotovoltaico "Cannarella" di 47 MWP - BAS ITALY SESTA s.r.l.
- 1141 - Impianto fotovoltaico "ASSORO" - IBVI 11 s.r.l.
- 1223 - Impianto agro fotovoltaico di 11 MWP - RAMACCA s.r.l.
- 1252 - Impianto fotovoltaico di 668 KWP - ENERGY EFFICIENCY CONSULTING s.r.l.
- 1413 - Impianto fotovoltaico di 980 KWP - SOLAR ENERGY QUINDICI s.r.l.
- 1839 - Progetto fotovoltaico "Termine II" di 4923,04 KWP - ENGIE SOLE s.r.l.
- 8007 - Impianto agrivoltaico "Ramacca" di 50,65 MW - HF Solar 4 s.r.l.
- 8034 - Impianto agrivoltaico "Assoro" di 38,27 MW - Fri EL\_SOLAR s.r.l.

- Beni isolati
- Abbeveratoi, cisterne, fontane 01
- Abbeveratoi, cisterne, fontane, 02
- Abbeveratorio Agnelleria
- Masseria Battati
- Masseria Boscarino
- Masseria Casotta
- Masseria Marcato Madonna
- Masseria Prato
- Masseria Rape Sottano
- Masseria Rape sopr.no
- Masseria Rossi
- Tratti panoramici
- A 19
- SS 192
- Viabilità storica
- FERROVIA
- Regia Trazzera SP 4
- Regia Trazzera SP 7a
- SP 4
- SP 62
- SS 192



## RINNOVABILI

SEGUI LA CORRENTE VERDE

Progetto: **Progetto "Assoro"**  
Impianto fotovoltaico da 181,17 MWp e 140 MW in immissione

PROGETTAZIONE DEFINITIVA

Procedura: Valutazione di Impatto Ambientale Nazionale  
ex art. 23, 24 e 25 Dlgs 152/2006

Ubicazione: Aidone (EN), Assoro (EN), Enna (EN), Raddusa (CT), Ramacca (CT) - SICILIA

Committente: IBVI 24 s.r.l.  
Viale Amedeo Duca D'Aosta, n. 76  
39100 Bolzano (BZ)  
ibv24sr@pec.it

### Carta dell'Effetto cumulo e punti di intervisibilità su CTR 1:10.000

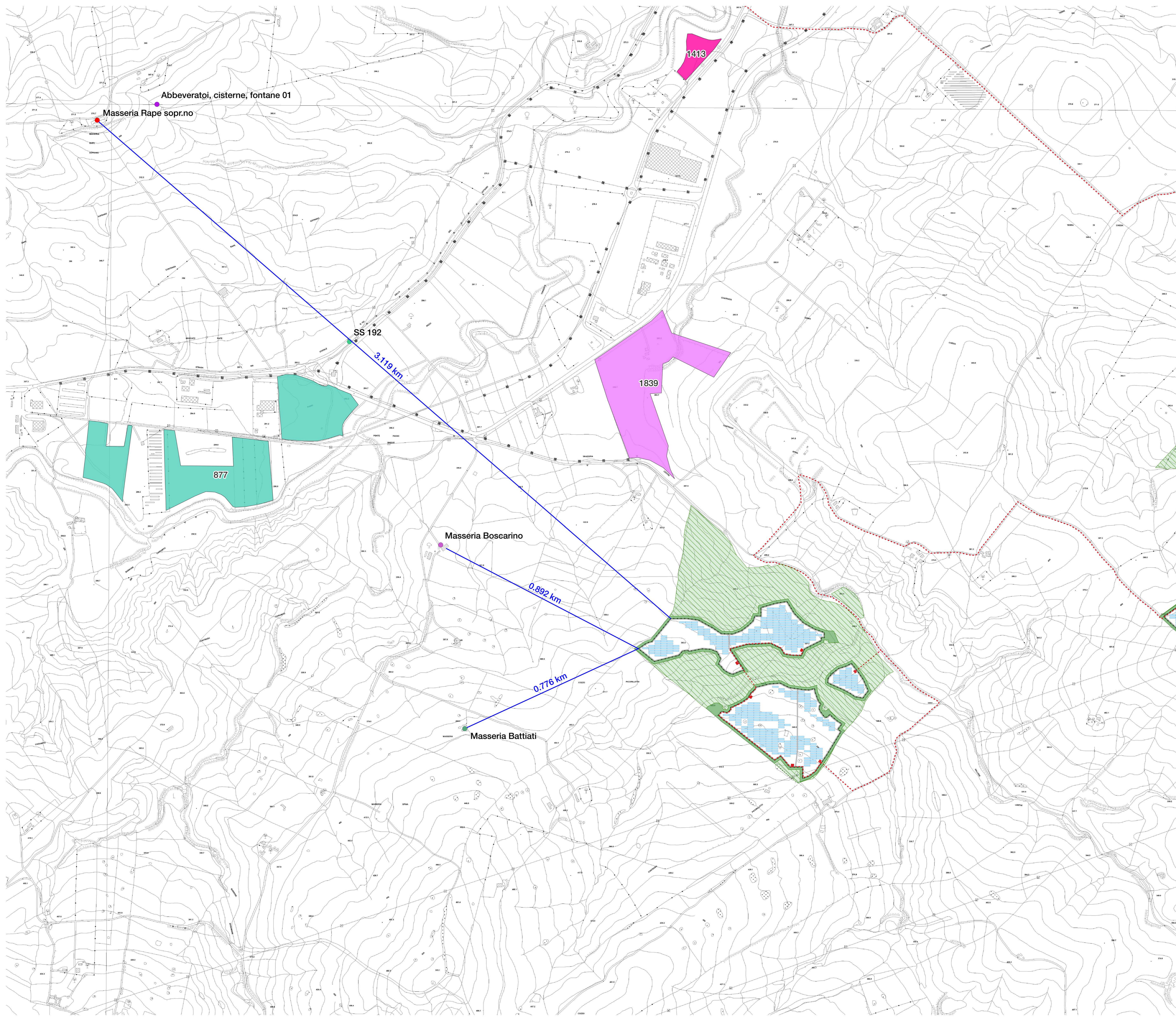
Area A "Milocca"

Codice elaborato: RS06AEG0020A2      Formato: UNI A0

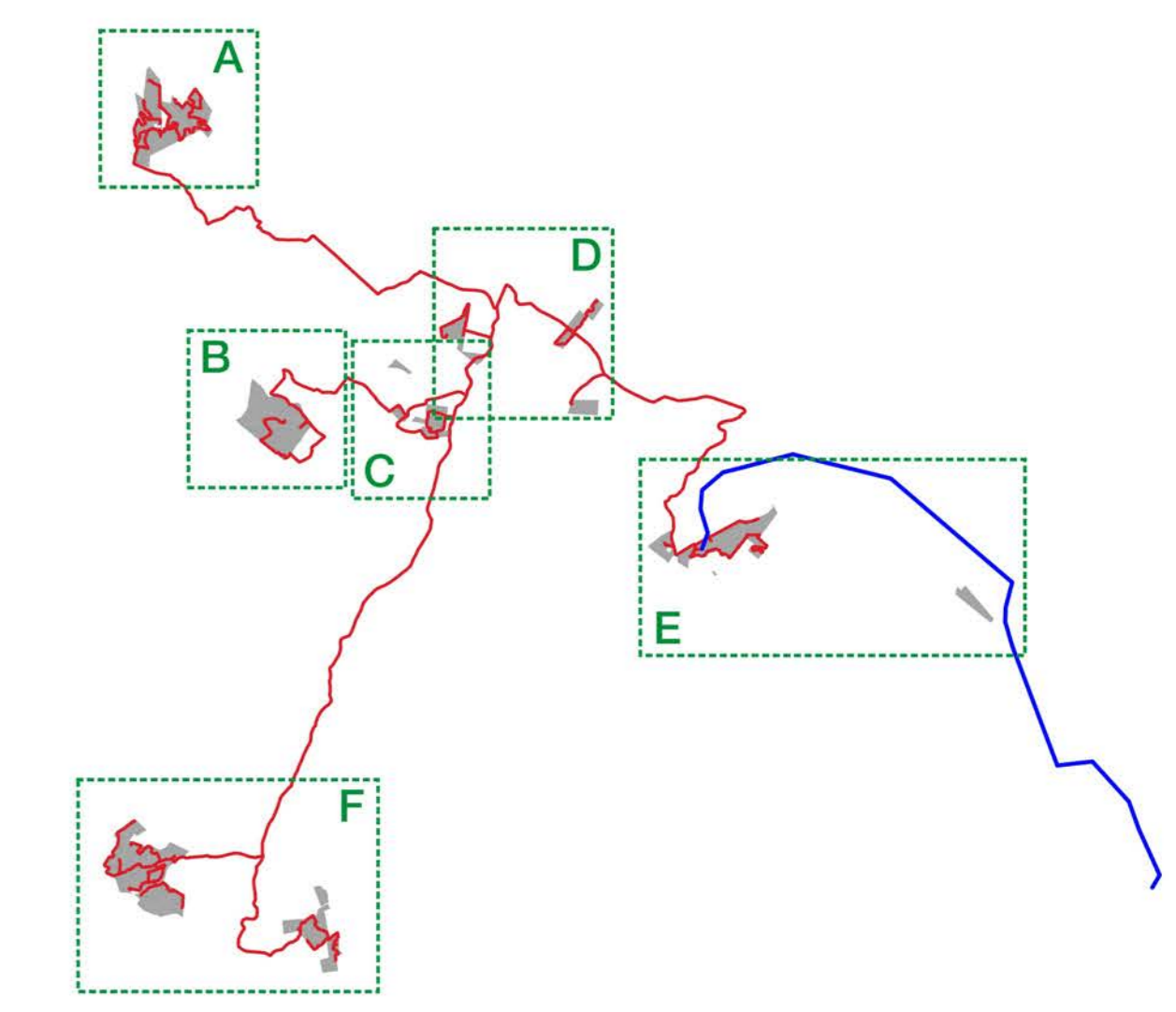
N. elaborato: PA.21.1      Scala: 1:10.000

Visti/ Firme /Timbr:

		Revisioni			
Data	Rev.	Descrizione	Elaborato da:	Controllato da:	Approvato da:
24.01.2022	0	1° Emissione	Dott. Agr. Enrico Camerata Scovazzo	Arcadia s.r.l.	IBVI 24 s.r.l.
24.05.2023	1	Integrazioni	Dott. Agr. Enrico Camerata Scovazzo	Arcadia s.r.l.	IBVI 24 s.r.l.
10.05.2024	2	Revisione elettrodotto	Dott. Agr. Enrico Camerata Scovazzo	Arcadia s.r.l.	IBVI 24 s.r.l.



- Aree libere
  - Cabine di campo
  - Cabine di trasformazione
  - Cavidotti MT
  - Sostegni elettrodotto
  - Elettrodotto Aereo AT
  - Fascia di mitigazione
  - Pannelli
  - Recinzione perimetrale
  - SE Terna
  - SSEU
  - Strada perimetrale
  - Area con raggio 10 km
  - 877 - Impianto fotovoltaico "Ciamarito La Piana" di 12 MWP - BLUSOLAR ENNA s.r.l.
  - 918 - Impianto fotovoltaico "Enna 2" di 40MWP - MAG SICILIA s.r.l.
  - 1006 - Impianto fotovoltaico "Enna 1" di 40 MWP - MAG SICILIA s.r.l.
  - 1050 - Impianto fotovoltaico "Cannarella" di 47 MWP - BAS ITALY SESTA s.r.l.
  - 1141 - Impianto fotovoltaico "ASSORO" - IBVI 11 s.r.l.
  - 1223 - Impianto agro fotovoltaico di 11 MWP - RAMACCA s.r.l.
  - 1252 - Impianto fotovoltaico di 668 KWP - ENERGY EFFICIENCY CONSULTING s.r.l.
  - 1413 - Impianto fotovoltaico di 980 KWP - SOLAR ENERGY QUINDICI s.r.l.
  - 1839 - Progetto fotovoltaico "Termine II" di 4923,04 KWP - ENGIE SOLE s.r.l.
  - 8007 - Impianto agrivoltaico "Ramacca" di 50,65 MW - HF Solar 4 s.r.l.
  - 8034 - Impianto agrivoltaico "Assoro" di 38,27 MW - Fri EL\_SOLAR s.r.l.
- Beni isolati**
- Abbeveratoi, cisterne, fontane 01
  - Masseria Battiatì
  - Masseria Boscarino
  - Masseria Rape sopr.no
- Tratti panoramici**
- SS 192



**RENNOVABILI**  
SEGUI LA CORRENTE VERDE

Progetto: **Progetto "Assoro"**  
Impianto fotovoltaico da 181,17 MWp e 140 MW in immissione

PROGETTAZIONE DEFINITIVA

Procedura: Valutazione di Impatto Ambientale Nazionale  
ex art. 23, 24 e 25 Dlgs 152/2006

Ubicazione: Aidone (EN), Assoro (EN), Enna (EN), Raddusa (CT), Ramacca (CT) - SICILIA

Committente: **IBVI 24 s.r.l.**  
Viale Amedeo Duca D'Aosta, n. 76  
39100 Bolzano (BZ)  
ibv24sr@pec.it

TITOLO:  
**Carta dell'Effetto cumulo e punti di intervisibilità su CTR 1:10.000**

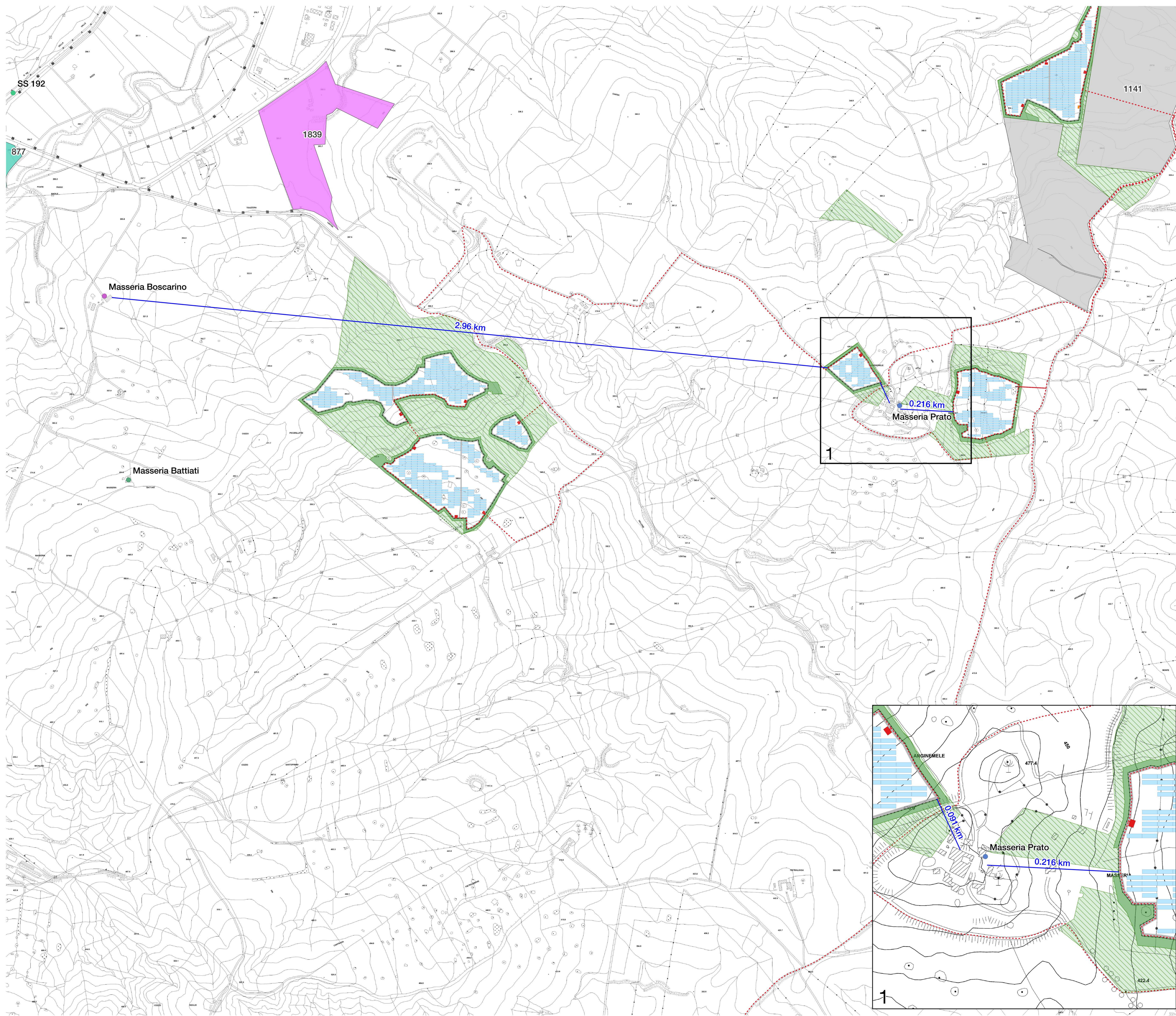
Area B "Piccirillito"

Codice elaborato: RS06AEG0020A2      Formato: UNI A0

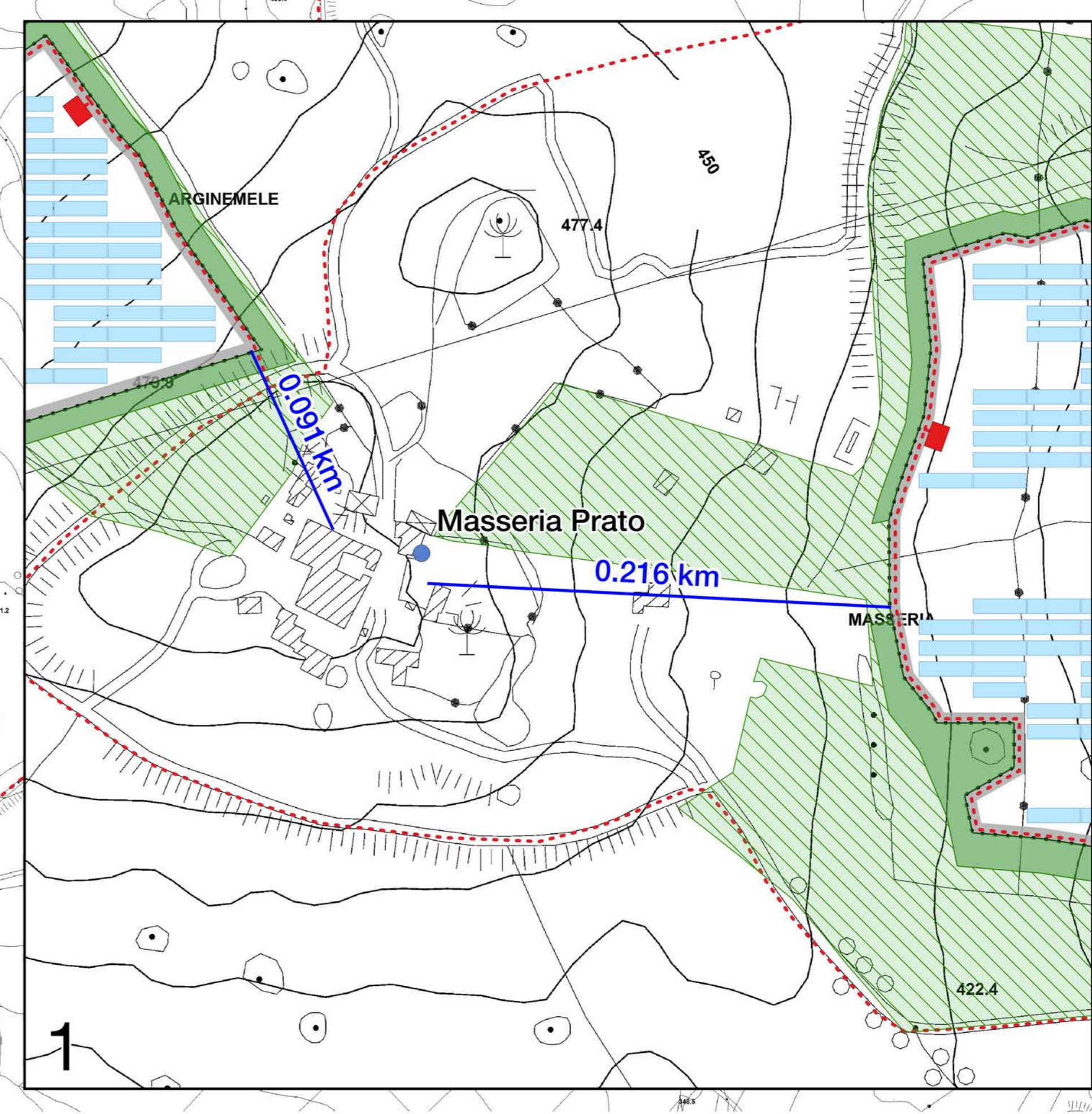
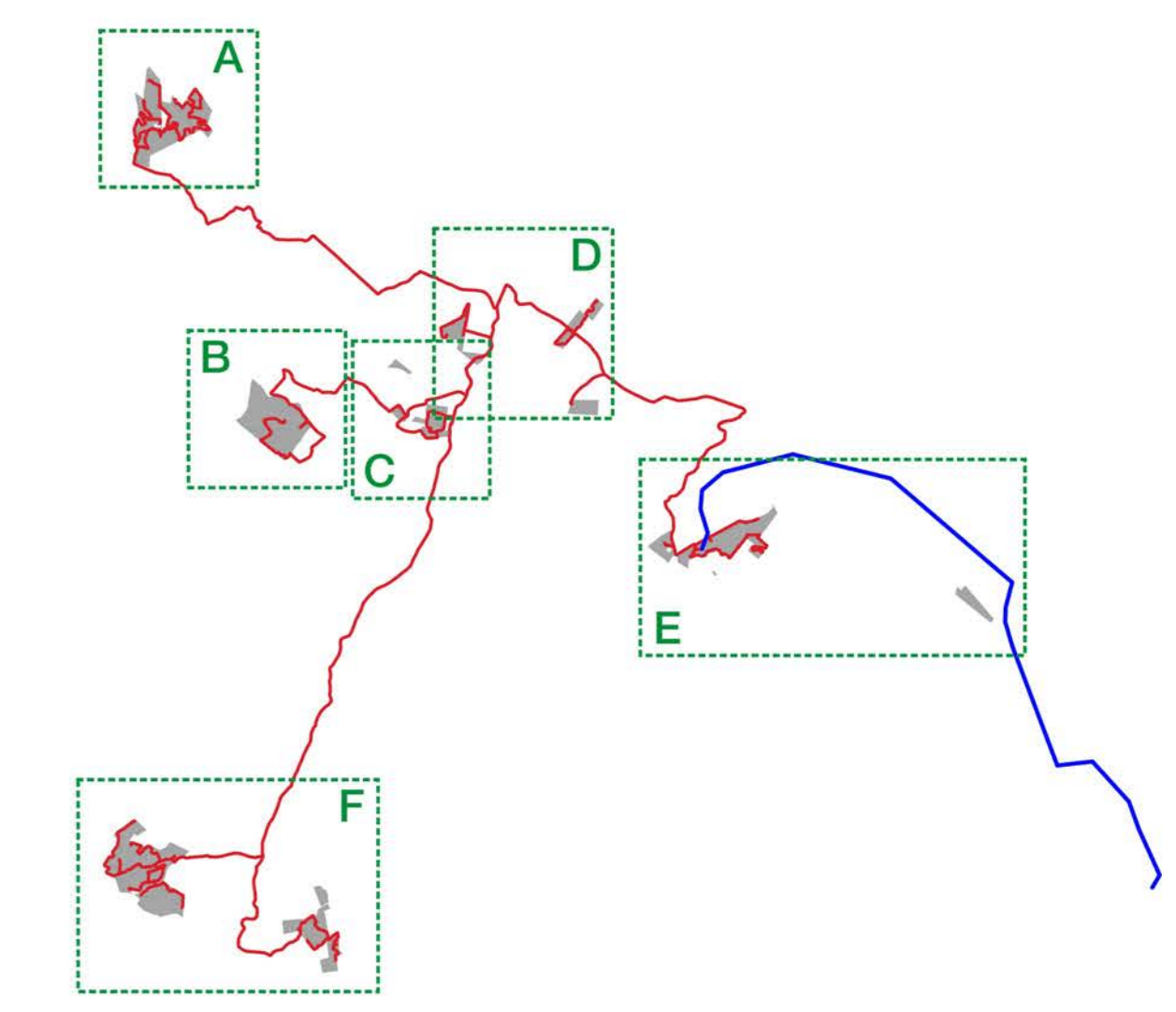
N. elaborato: PA.21.2      Scala: 1:5.000

Visti/ Firme /Timbr:

		Revisioni			
Data	Rev.	Descrizione	Elaborato da:	Controllato da:	Approvato da:
24.01.2022	0	1° Emissione	Dott. Agr. Enrico Camerata Scovazzo	Arcadio s.r.l.	IBVI 24 s.r.l.
24.05.2023	1	Integrazioni	Dott. Agr. Enrico Camerata Scovazzo	Arcadio s.r.l.	IBVI 24 s.r.l.
10.05.2024	2	Revisione elettrodotto	Dott. Agr. Enrico Camerata Scovazzo	Arcadio s.r.l.	IBVI 24 s.r.l.



- Aree libere
  - Cabine di campo
  - Cabine di trasformazione
  - Cavidotti MT
  - Sostegni elettrodotto
  - Elettrodotto Aereo AT
  - Fascia di mitigazione
  - Pannelli
  - Recinzione perimetrale
  - SE Terna
  - SSEU
  - Strada perimetrale
  - Area con raggio 10 km
  - 877 - Impianto fotovoltaico "Ciamarito La Piana" di 12 MWP - BLUSOLAR ENNA s.r.l.
  - 918 - Impianto fotovoltaico "Enna 2" di 40MWP - MAG SICILIA s.r.l.
  - 1006 - Impianto fotovoltaico "Enna 1" di 40 MWP - MAG SICILIA s.r.l.
  - 1050 - Impianto fotovoltaico "Cannarella" di 47 MWP - BAS ITALY SESTA s.r.l.
  - 1141 - Impianto fotovoltaico "ASSORO" - IBVI 11 s.r.l.
  - 1223 - Impianto agro fotovoltaico di 11 MWP - RAMACCA s.r.l.
  - 1252 - Impianto fotovoltaico di 668 KWP - ENERGY EFFICIENCY CONSULTING s.r.l.
  - 1413 - Impianto fotovoltaico di 980 KWP - SOLAR ENERGY QUINDICI s.r.l.
  - 1839 - Progetto fotovoltaico "Termine II" di 4923,04 KWP - ENGIE SOLE s.r.l.
  - 8007 - Impianto agrivoltaico "Ramacca" di 50,65 MW - HF Solar 4 s.r.l.
  - 8034 - Impianto agrivoltaico "Assoro" di 38,27 MW - Fri EL\_SOLAR s.r.l.
- Beni isolati**
- Masseria Battiatì
  - Masseria Boscario
  - Masseria Prato
- Tratti panoramici**
- SS 192



## RINNOVABILI

SEGUI LA CORRENTE VERDE

**Progetto:** Progetto "Assoro"  
Impianto fotovoltaico da 181,17 MWp e 140 MW in immissione

**PROCEDURA:** Valutazione di Impatto Ambientale Nazionale  
ex art. 23, 24 e 25 Dlgs 152/2006

**Ubicazione:** Aidone (EN), Assoro (EN), Enna (EN), Raddusa (CT), Ramacca (CT) - SICILIA

**Committente:** IBVI 24 s.r.l.  
Viale Amedeo Duca D'Aosta, n. 76  
39100 Bolzano (BZ)  
ibv24sr@pec.it

**TITOLO:**

### Carta dell'Effetto cumulo e punti di intervisibilità su CTR 1:10.000

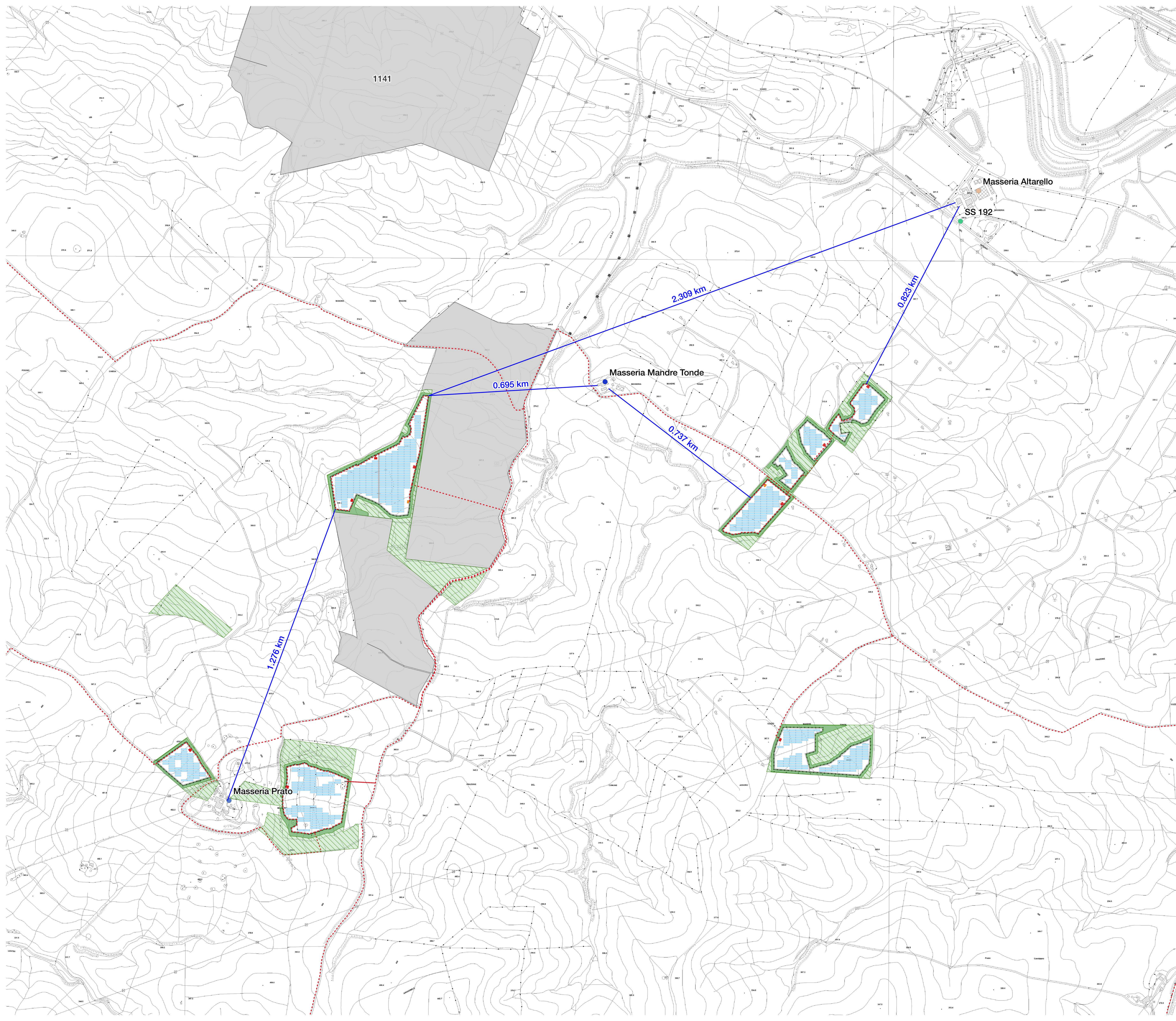
**Area C "Argine Mele"**

**Codice elaborato:** RS06AEG002DA2      **Formato:** UNI A0

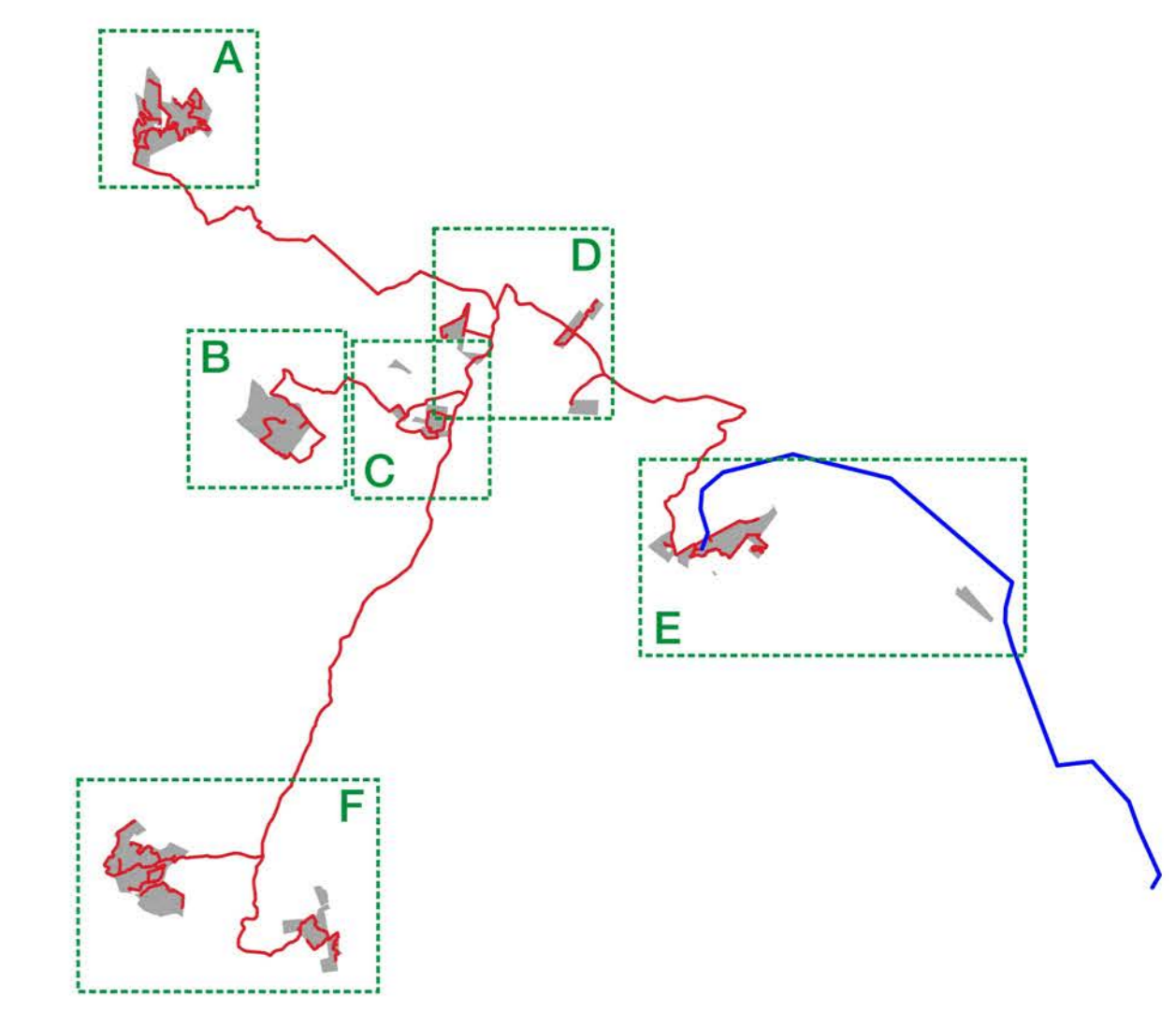
**N. elaborato:** PA.21.3      **Scala:** 1:5.000

**Visti/ Firme /Timbr:**

Data	Rev.	Descrizione	Revisioni		
			Elaborato da:	Controllato da:	Approvato da:
24.01.2022	0	1ª Emissione	Dott. Agr. Enrico Camerata Scovazzo	Arcadia s.r.l.	IBVI 24 s.r.l.
24.05.2023	1	Integrazioni	Dott. Agr. Enrico Camerata Scovazzo	Arcadia s.r.l.	IBVI 24 s.r.l.
10.05.2024	2	Revisione elettrodotto	Dott. Agr. Enrico Camerata Scovazzo	Arcadia s.r.l.	IBVI 24 s.r.l.



- Aree libere
  - Cabine di campo
  - Cabine di trasformazione
  - Cavidotti MT
  - Sostegni elettrodotto
  - Elettrodotto Aereo AT
  - Fascia di mitigazione
  - Pannelli
  - Recinzione perimetrale
  - SE Terna
  - SSEU
  - Strada perimetrale
  - Area con raggio 10 km
  - 877 - Impianto fotovoltaico "Ciamrito La Piana" di 12 MWP - BLUSOLAR ENNA s.r.l.
  - 918 - Impianto fotovoltaico "Enna 2" di 40MWP - MAG SICILIA s.r.l.
  - 1006 - Impianto fotovoltaico "Enna 1" di 40 MWP - MAG SICILIA s.r.l.
  - 1050 - Impianto fotovoltaico "Cannarella" di 47 MWP - BAS ITALY SESTA s.r.l.
  - 1141 - Impianto fotovoltaico "ASSORO" - IBVI 11 s.r.l.
  - 1223 - Impianto agro fotovoltaico di 11 MWP - RAMACCA s.r.l.
  - 1252 - Impianto fotovoltaico di 668 KWP - ENERGY EFFICIENCY CONSULTING s.r.l.
  - 1413 - Impianto fotovoltaico di 980 KWP - SOLAR ENERGY QUINDICI s.r.l.
  - 1839 - Progetto fotovoltaico "Termine II" di 4923,04 KWP - ENGIE SOLE s.r.l.
  - 8007 - Impianto agrivoltaico "Ramacca" di 50,65 MW - HF Solar 4 s.r.l.
  - 8034 - Impianto agrivoltaico "Assoro" di 38,27 MW - Fri EL\_SOLAR s.r.l.
- Beni isolati**
- Masseria Altarello
  - Masseria Mandre Tonde
  - Masseria Prato
- Tratti panoramici**
- SS 192



## RINNOVABILI

SEGUI LA CORRENTE VERDE

**Progetto:** Progetto "Assoro"  
Impianto fotovoltaico da 181,17 MWp e 140 MW in immissione

**Procedura:** Valutazione di Impatto Ambientale Nazionale  
ex art. 23, 24 e 25 Dlgs 152/2006

**Ubicazione:** Aidone (EN), Assoro (EN), Enna (EN), Raddusa (CT), Ramacca (CT) - SICILIA

**Committente:** IBVI 24 s.r.l.  
Viale Amedeo Duca D'Aosta, n. 76  
39100 Bolzano (BZ)  
ibv24sr@pec.it

### Carta dell'Effetto cumulo e punti di intervisibilità su CTR 1:10.000

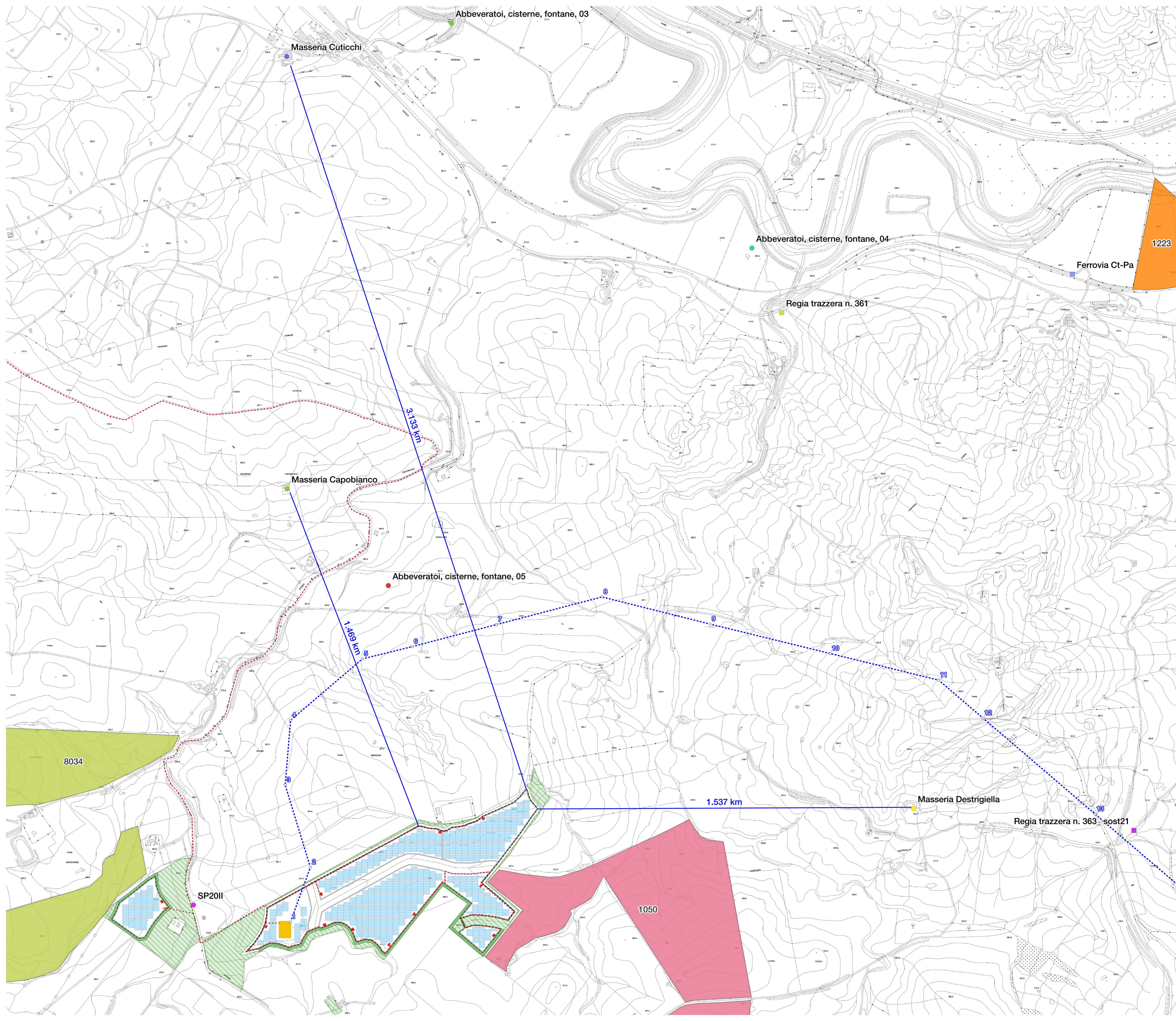
**Area D "Mandre Tonde"**

**Codice elaborato:** RS06AEG0020A2      **Formato:** UNI A0

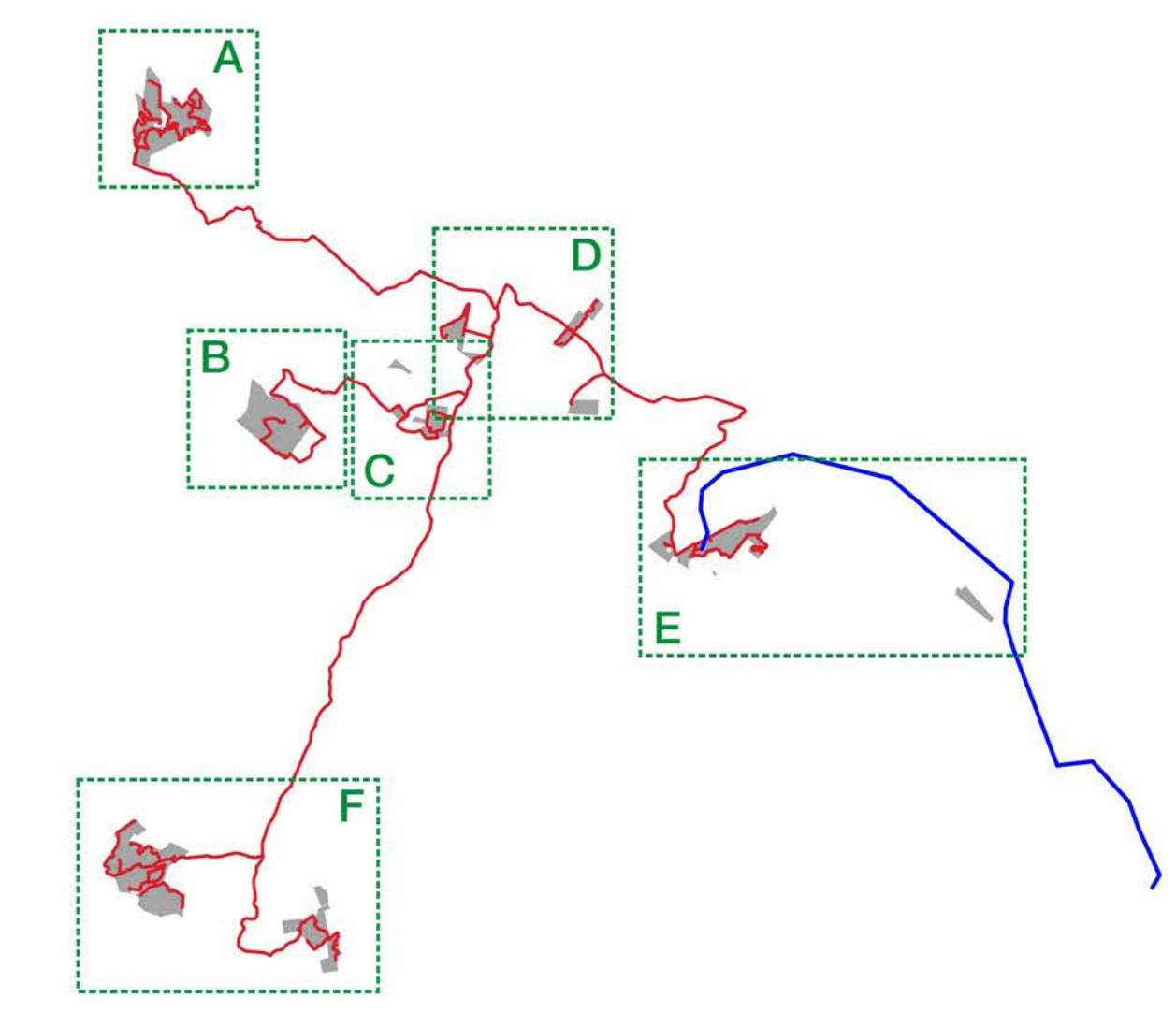
**N. elaborato:** PA.21.4      **Scala:** 1:5.000

**Visti/ Firme /Timbr:**

		Revisioni			
Data	Rev.	Descrizione	Elaborato da:	Controllato da:	Approvato da:
24.01.2022	0	1° Emisione	Dott. Agr. Enrico Camerata Scovazzo	Arcadia s.r.l.	IBVI 24 s.r.l.
24.05.2023	1	Integrazioni	Dott. Agr. Enrico Camerata Scovazzo	Arcadia s.r.l.	IBVI 24 s.r.l.
10.05.2024	2	Revisione elettrodotto	Dott. Agr. Enrico Camerata Scovazzo	Arcadia s.r.l.	IBVI 24 s.r.l.



- Aree libere
  - Cabine di campo
  - Cabine di trasformazione
  - - - Cavidotti MT
  - Sostegni elettrodotto
  - - - Elettrodotto Aereo AT
  - Fascia di mitigazione
  - Pannelli
  - - - Recinzione perimetrale
  - SE Terna
  - SSEU
  - Strada perimetrale
  - Area con raggio 10 km
  - 877 - Impianto fotovoltaico "Ciamarito La Piana" di 12 MWP - BLUSOLAR ENNA s.r.l.
  - 918 - Impianto fotovoltaico "Enna 2" di 40MWP - MAG SICILIA s.r.l.
  - 1006 - Impianto fotovoltaico "Enna 1" di 40 MWP - MAG SICILIA s.r.l.
  - 1050 - Impianto fotovoltaico "Cannarella" di 47 MWP - BAS ITALY SESTA s.r.l.
  - 1141 - Impianto fotovoltaico "ASSORO" - IBVI 11 s.r.l.
  - 1223 - Impianto agro fotovoltaico di 11 MWP - RAMACCA s.r.l.
  - 1252 - Impianto fotovoltaico di 668 KWP - ENERGY EFFICIENCY CONSULTING s.r.l.
  - 1413 - Impianto fotovoltaico di 980 KWP - SOLAR ENERGY QUINDICI s.r.l.
  - 1839 - Progetto fotovoltaico "Termine II" di 4923,04 KWP - ENGIE SOLE s.r.l.
  - 8007 - Impianto agrivoltaico "Ramacca" di 50,65 MW - HF Solar 4 s.r.l.
  - 8034 - Impianto agrivoltaico "Assoro" di 38,27 MW - Fri EL\_SOLAR s.r.l.
- Beni isolati**
- Abbeveratoi, cisterne, fontane, 03
  - Abbeveratoi, cisterne, fontane, 04
  - Abbeveratoi, cisterne, fontane, 05
  - Masseria Capobianco
  - Masseria Cuticchi
  - Masseria Destrigiella
- Tratti panoramici**
- SP2011
- Viabilità storica**
- Ferrovia Ct-Pa
  - Regia trazzera n. 361
  - Regia trazzera n. 363\_sost21



**RENNOVABILI**  
SEGUI LA CORRENTE VERDE

Progetto: **Progetto "Assoro"**  
Impianto fotovoltaico da 181,17 MWp e 140 MW in immissione

PROGETTAZIONE DEFINITIVA

Procedura: Valutazione di Impatto Ambientale Nazionale  
ex art. 23, 24 e 25 Dlgs 152/2006

Ubicazione: Aidone (EN), Assoro (EN), Enna (EN), Raddusa (CT), Ramacca (CT) - SICILIA

Committente: IBVI 24 s.r.l.  
Viale Amedeo Duca D'Aosta, n. 76  
39100 Bolzano (BZ)  
ibv24sr@pec.it

Titolo:

**Carta dell'Effetto cumulo e punti di intervisibilità su CTR 1:10.000**

Area E "Destricella"

Codice elaborato: RS06AEG0020A2      Formato: UNI A0

N. elaborato: PA.21.5      Scala: 1:5.000

Visti/ Firme /Timbr:

		Revisioni			
Data	Rev.	Descrizione	Elaborato da:	Controllato da:	Approvato da:
24.01.2022	0	1° Emissione	Dott. Agr. Enrico Camerata Scovazzo	Arcadia s.r.l.	IBVI 24 s.r.l.
24.05.2023	1	Integrazioni	Dott. Agr. Enrico Camerata Scovazzo	Arcadia s.r.l.	IBVI 24 s.r.l.
10.05.2024	2	Revisione elettrodotto	Dott. Agr. Enrico Camerata Scovazzo	Arcadia s.r.l.	IBVI 24 s.r.l.