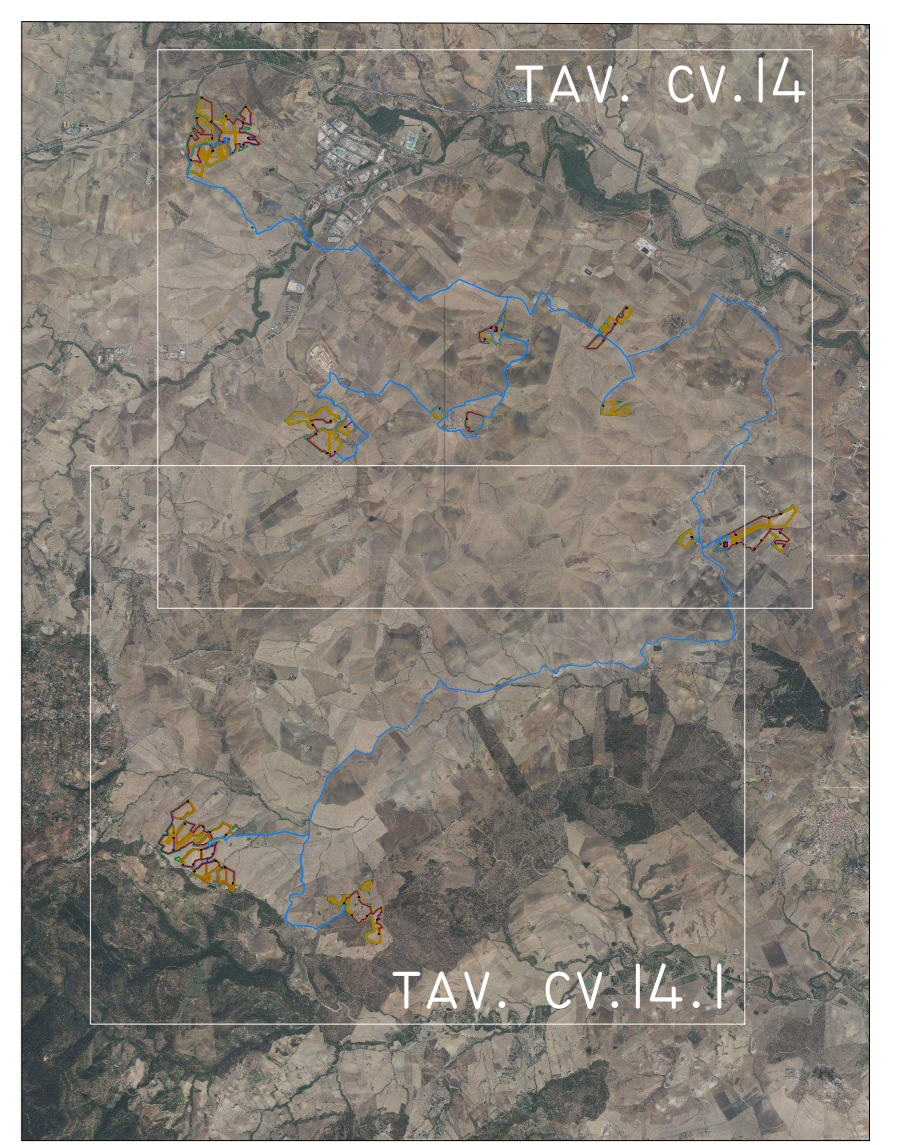
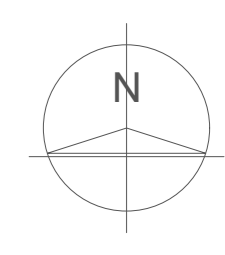




- LEGENDA**
- DELIMITAZIONE AREE OGGETTO DI INTERVENTO
 - RECINZIONE AREA IMPIANTO
 - VIABILITÀ DI PROGETTO MIN 5 MT
 - FASCIA DI MITIGAZIONE MIN 10 MT
 - CABINA GENERALE DI IMPIANTO AT/MT
 - CABINA DI TRASFORMAZIONE MT
 - CABINA DI RACCOLTA
 - FASCIA DI RISPETTO METANODOTTO ENNA-BRONTE (20MT)
 - FASCIA DI RISPETTO METANODOTTO ENNA-MONTALABANO (20MT)
 - FASCIA DI RISPETTO LINEE AEREE (15MT)
 - FASCIA DI RISPETTO METANODOTTO MAZZARA DEL VALLO - GAGLIANO (30MT)
 - FASCIA DI RISPETTO METANODOTTO GAGLIANO - GELA (10.5MT)
 - FASCIA DI RISPETTO LINEA 150 V (15MT)
 - FASCIA DI RISPETTO LINEA 380 V (35MT)
 - ELETTRODOTTO INTERRATO MT
 - TRAZZERA REGGIA CALASCIBETTA PALAGONIA
 - STRADE LOCALI E INTERPODERALI
 - STRADA CONSORTILE
 - STRADA VICINALE VALLE DI MONACA
 - SP 4
 - SP 62
 - SS 192
 - SP 35B
 - SP 20
 - SP 75
 - AI9



CONFIGURAZIONE IMPIANTO	
N° MODULI	297.000
N° STRINGHE	12.600
N° INVERTER	700
POTENZA DC [MWp]	181,17
POTENZA AC [MW]	140

Regione: Sicilia
 Provincia: Enna - Catania
 Comuni: Aidone - Assoro - Enna - Raddusa - Ramacca
 Località: Cda.Milocca-Piccirillito-Arginemete-M.Tonde-Destrictella-S.Bartolo

**PROGETTO "ASSORO 2" IMPIANTO FOTOVOLTAICO
 DA 181,17 MWp E 140 MW IN IMMISSIONE
 PROGETTAZIONE DEFINITIVA**

TITOLO: RS06EPD003351
 INQUADRAMENTO LAYOUT IMPIANTO SU BASE ORTOFOTO

Tavola: **CV. 14** Progettazione:

Via Mezz'80, 90138 - Palermo
 info@ibvi24.it
 www.ibvi24.it

Visti / Firme / Timbri:

Ing. Maurizio Moscoloni

Note:

Rev.	Descrizione revisioni	Elaborato da:	Controllato da:	Approvato da:
01	MODIFICA UBICAZIONE CABINA GENERALE DI IMPIANTO	Ing. Maurizio Moscoloni	Arcaello srls	IBVI 24 srl
02	PRIMA EMISSIONE	Ing. Maurizio Moscoloni	Arcaello srls	IBVI 24 srl

REVISIONI

IBVI 24 s.r.l.
 IBVI 24 srl - Viale Amedeo Duca d'Aosta 76 39100 Bolzano (BZ) ibvi24@ibvi24.it