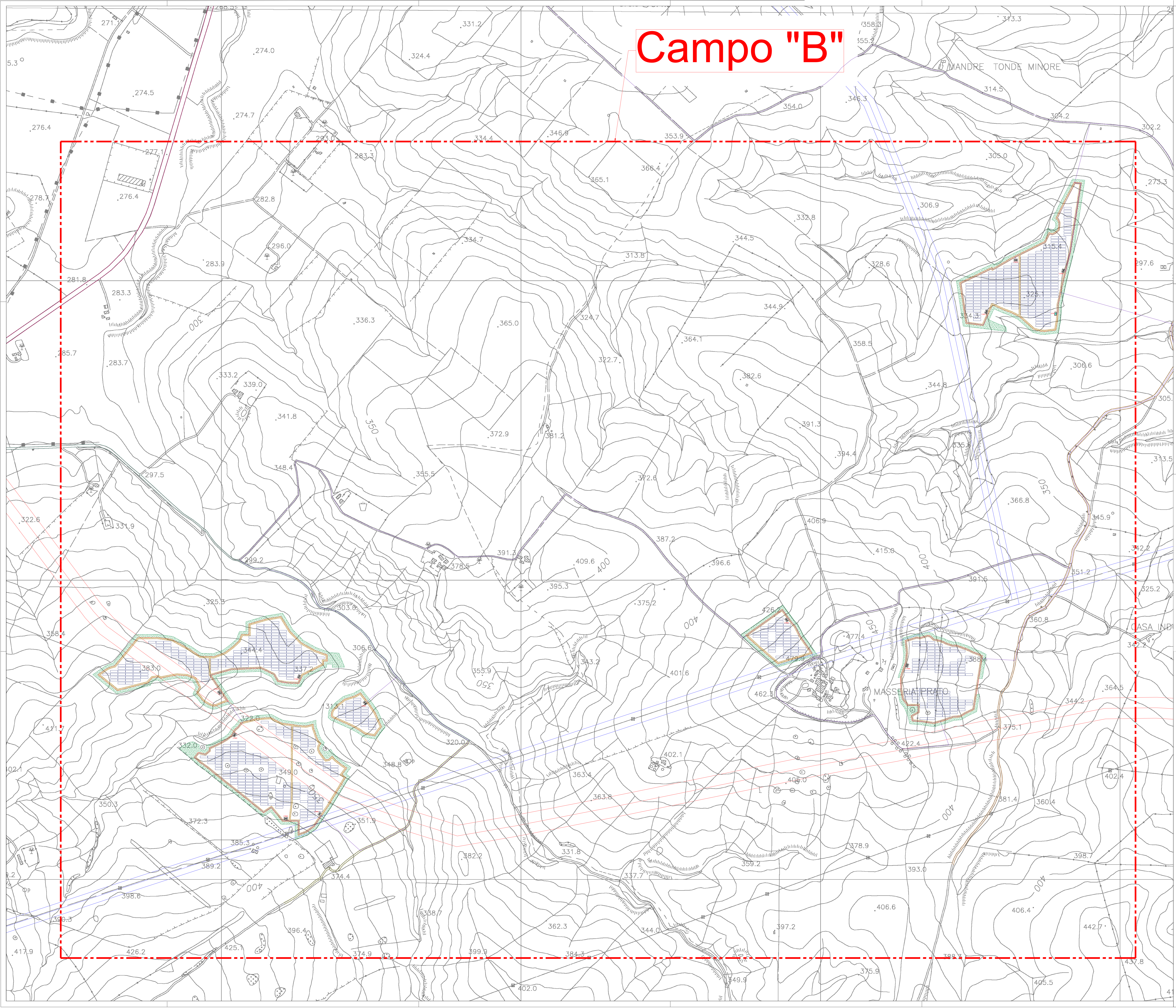
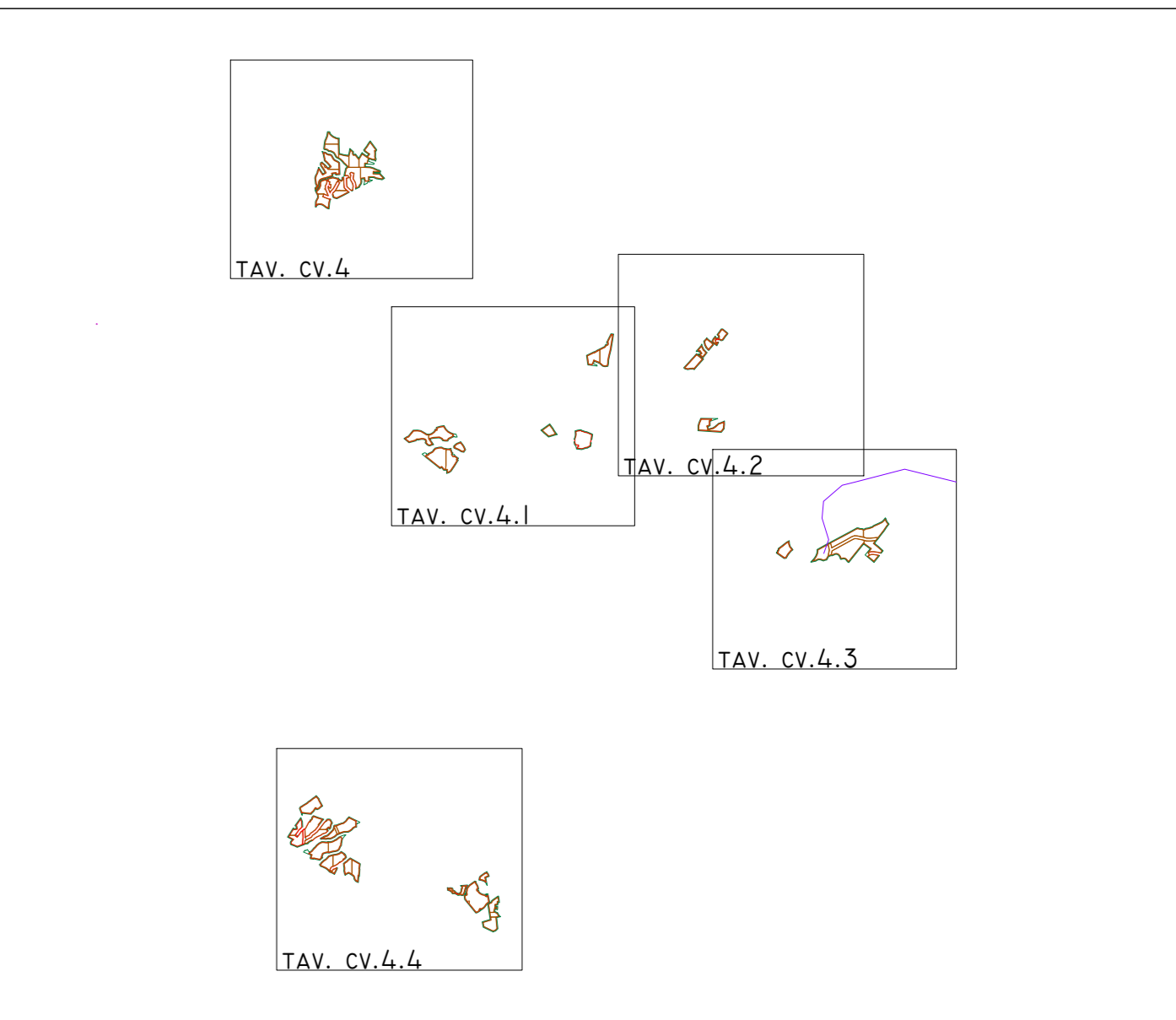


Campo "B"



LEGENDA

- DELIMITAZIONE AREE OGGETTO DI INTERVENTO
- RECINZIONE AREA IMPIANTO
- VIABILITÀ DI PROGETTO MIN 5 MT
- FASCIA DI MITIGAZIONE MIN 10 MT
- CABINA GENERALE DI IMPIANTO AT/MT
- CABINA DI TRASFORMAZIONE MT
- CABINA DI RACCOLTA
- STRUTTURA FOTOVOLTAICO 21 x 3
- ELETTRODOTTO INTERRATTATO MT
- ELETTRODOTTO 150 KV DA REALIZZARE
- TRAZZERA REGGIA CALASCIBETTA PALAGONIA
- STRADE LOCALI E INTERPDERALI
- STRADA CONSORTILE
- STRADA VICINALE VALLE DI MONACA
- SP 4
- SP 62
- SS 192
- SP 35B
- SP 20
- SP 75
- AI9



Campo	Numero Moduli	Numero di Stringhe	Numero di Inverter	P DC [kW]	P AC [kVA]
A	74.520	3.240	180	45.457,20	36.000,00
B	45.792	1.908	106	27.933,12	21.200,00
C	18.144	756	42	11.067,84	8.400,00
D	51.840	2.160	120	31.622,40	24.000,00
E	106.704	4.536	252	65.089,44	50.400,00
Totale	297.000	12.600	700	181.170,00	140.000,00

Regione: Sicilia
 Provincia: Enna - Catania
 Comuni: Aidone - Assoro - Enna - Raddusa - Ramacca
 Località: Cda.Milocca-Piccirillitto-Arginemetè-M.Tonde-Destrictella-S.Bartolo

PROGETTO "ASSORO 2" IMPIANTO FOTOVOLTAICO DA 181,17 MWp E 140 MW IN IMMISSIONE
PROGETTAZIONE DEFINITIVA

Titolo: RS06EPD01151
 PLANIMETRIA LAYOUT CAMPO FOTOVOLTAICO - CAMPO B

Tavola: **CV. 4.1** Progettazione:

Visti / Firme / Timbri: Ing. Maurizio Moscoloni

Note:

Date	Rev.	Descrizione revisioni	Elaborato da	Controllato da	Approvato da
06.05.2024	1	MODIFICA UBICAZIONE CABINA GENERALE DI IMPIANTO	Ing. Maurizio Moscoloni	Arcaida srl	IBVI 24 srl
03.12.2023	0	PRIMA EMISSIONE	Ing. Maurizio Moscoloni	Arcaida srl	IBVI 24 srl

REVISIONI

IBVI 24 s.r.l.
 IBVI 24 srl - Viale Amedeo Duca d'Aosta 76 39100 Bolzano (BZ) ibvi24@ibvi.it

Scala: 1:4.000 Formato: UNI A0