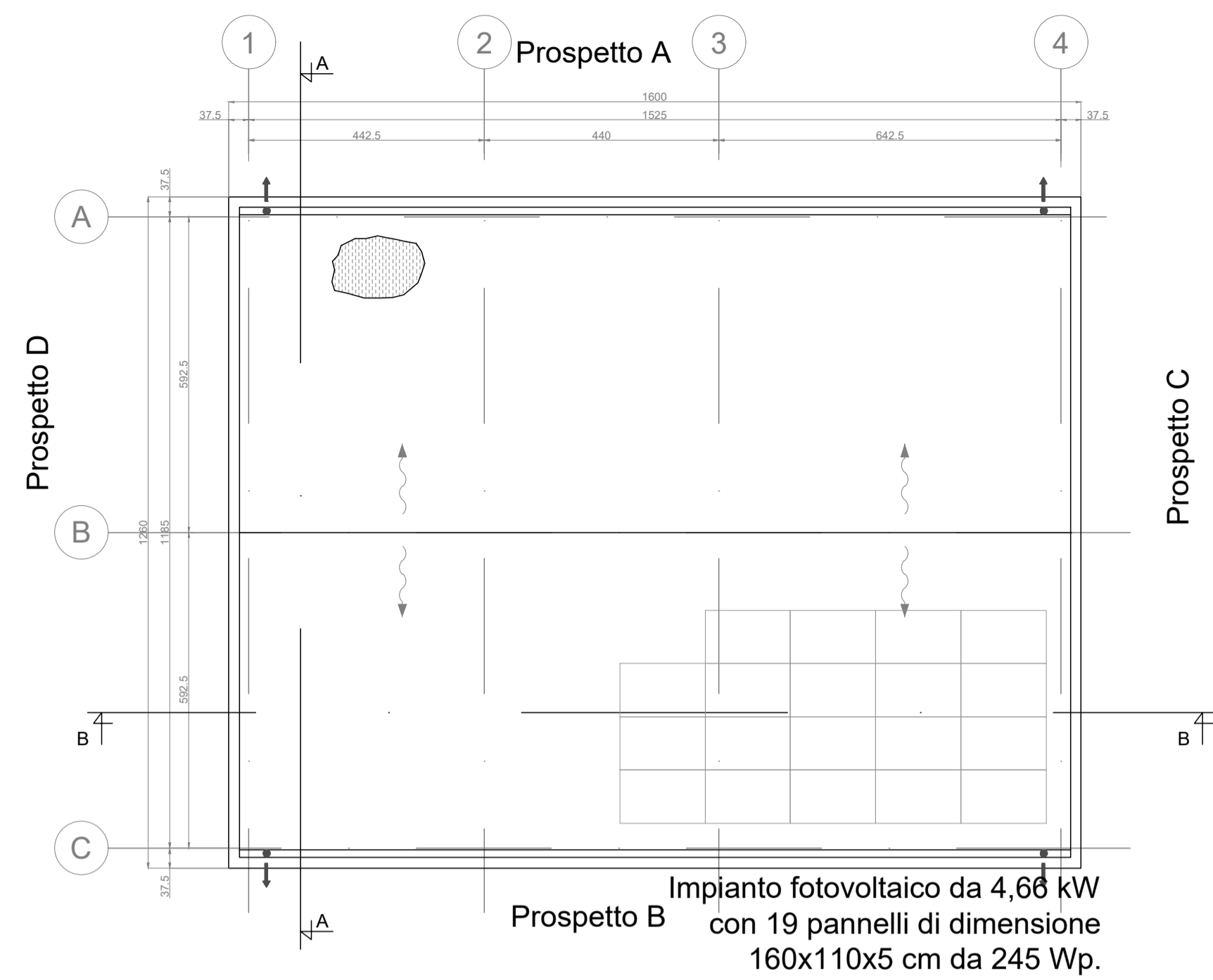
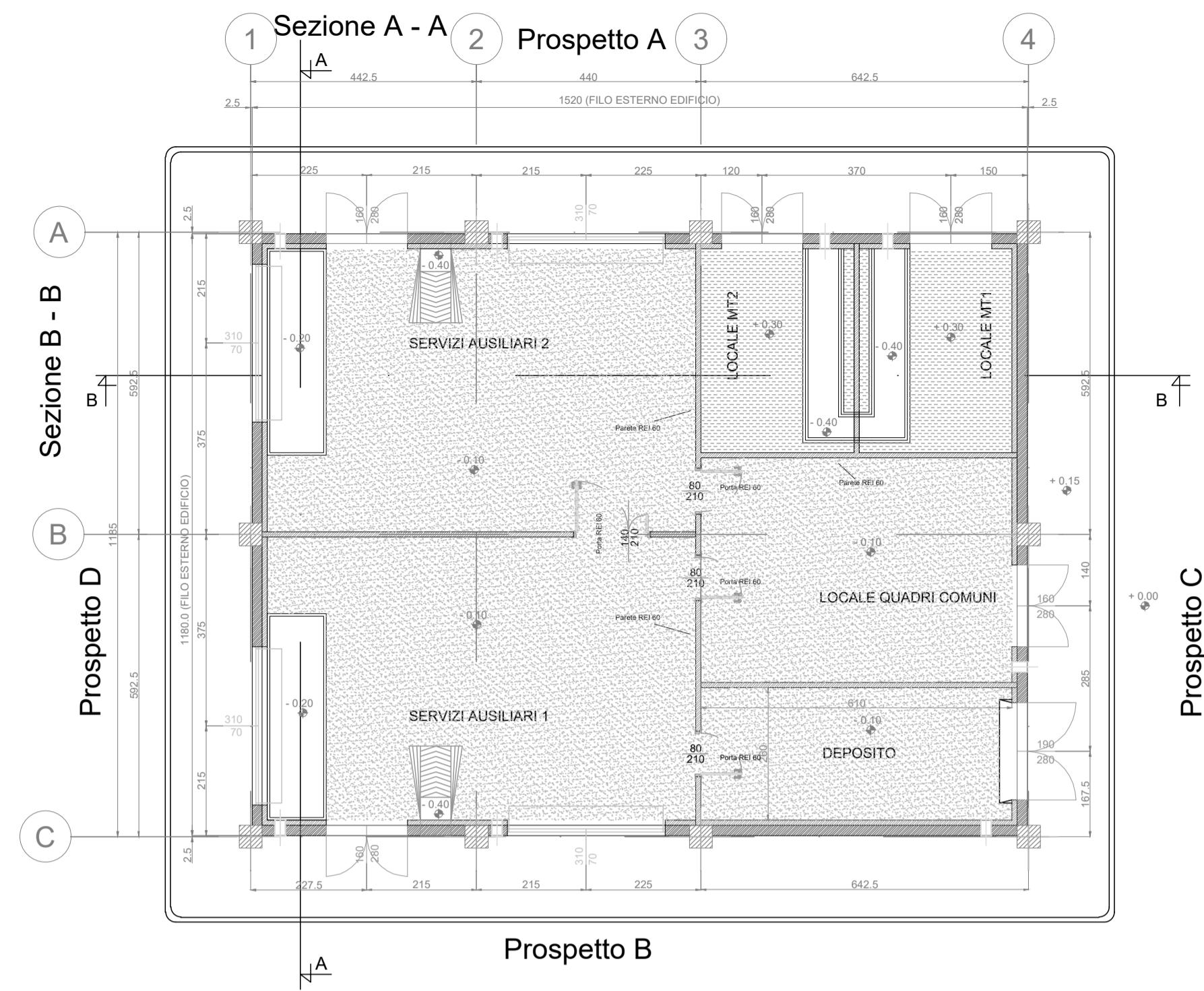


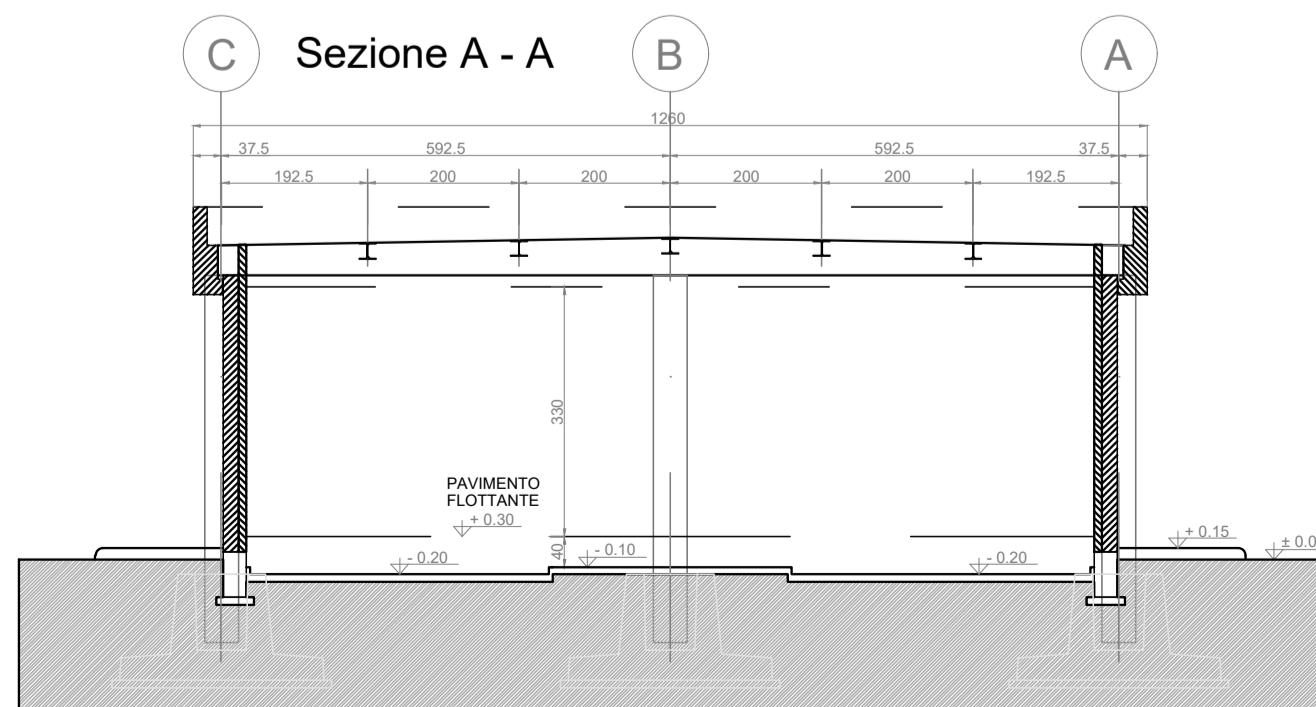
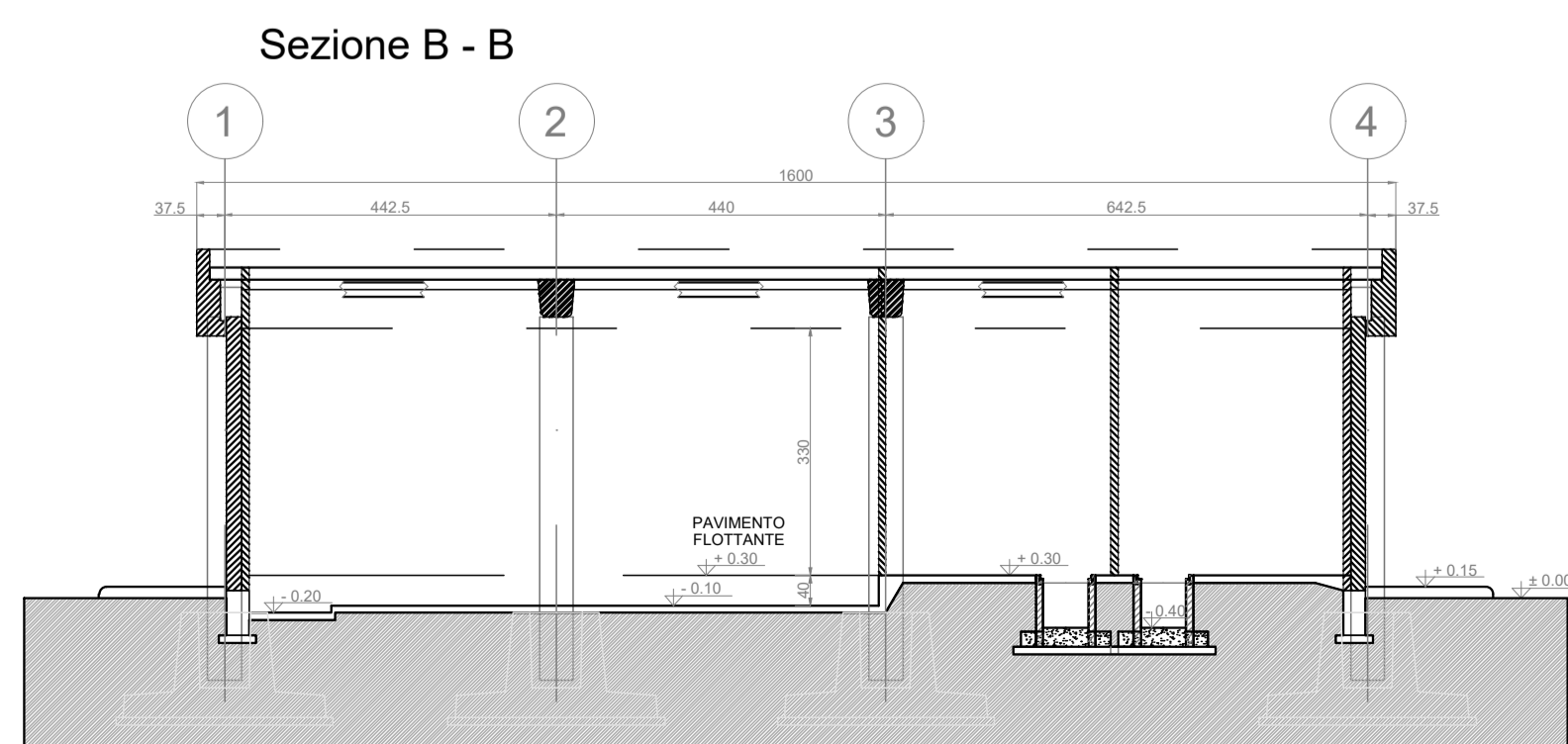
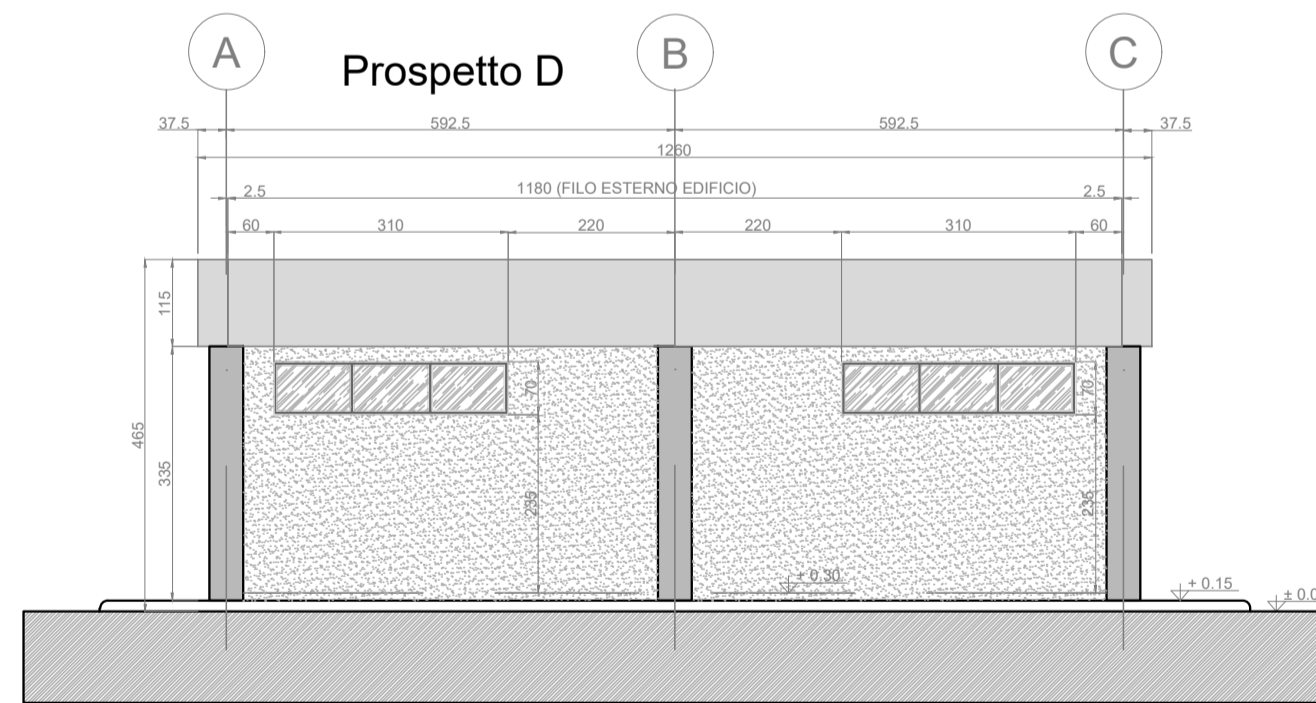
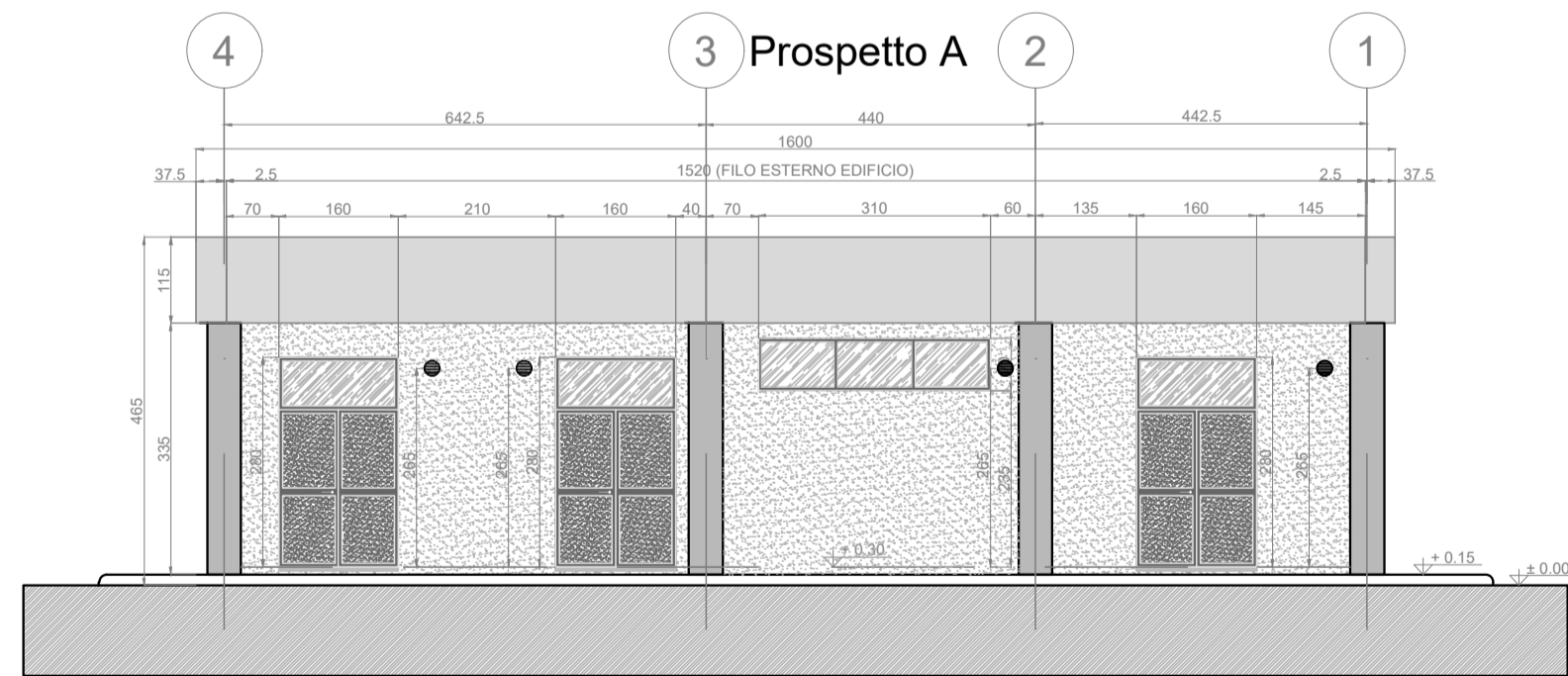
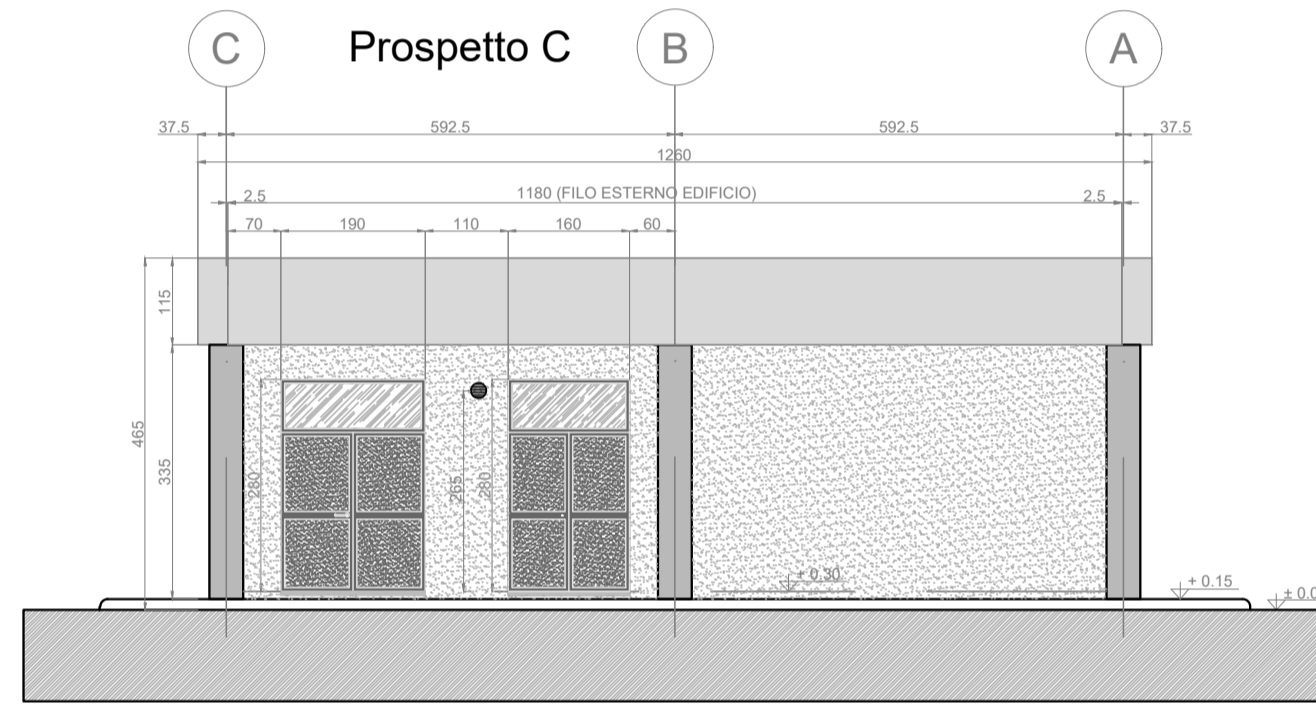
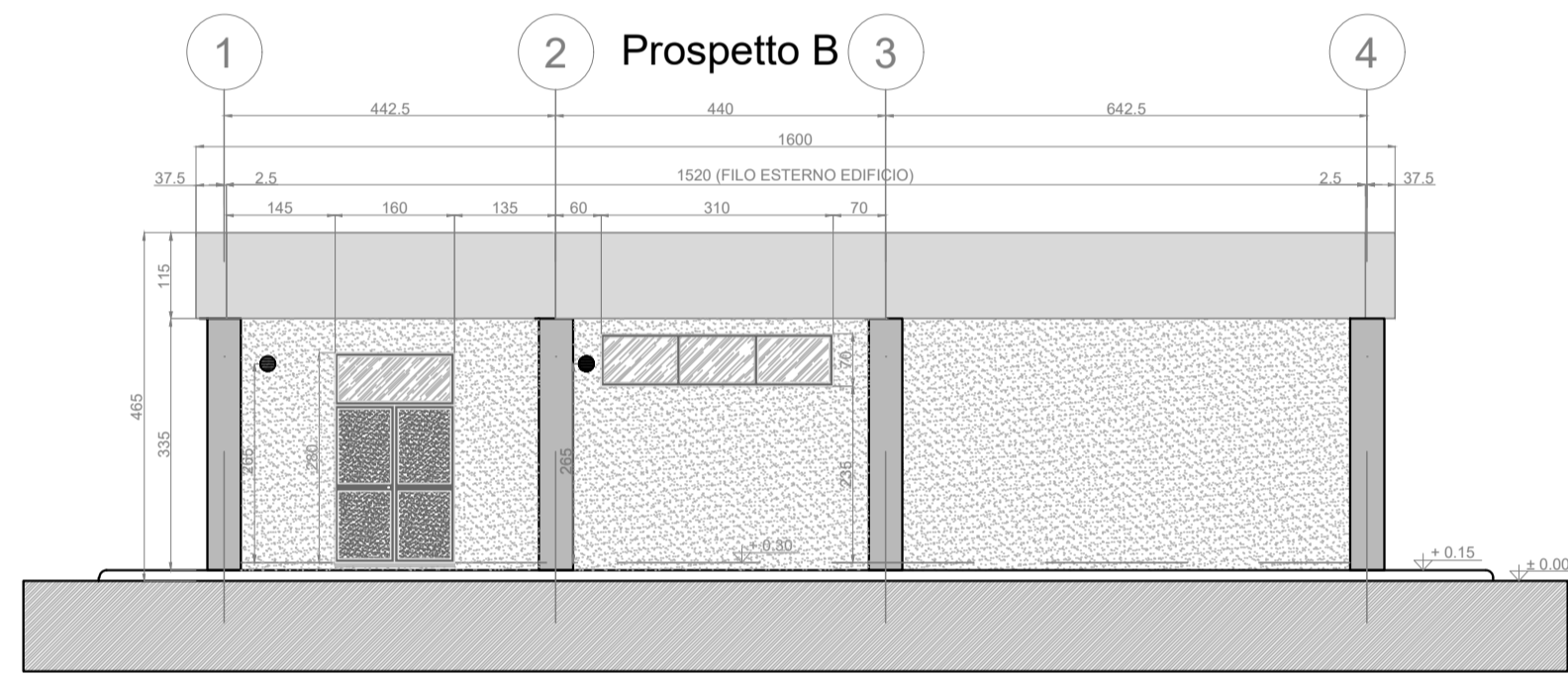
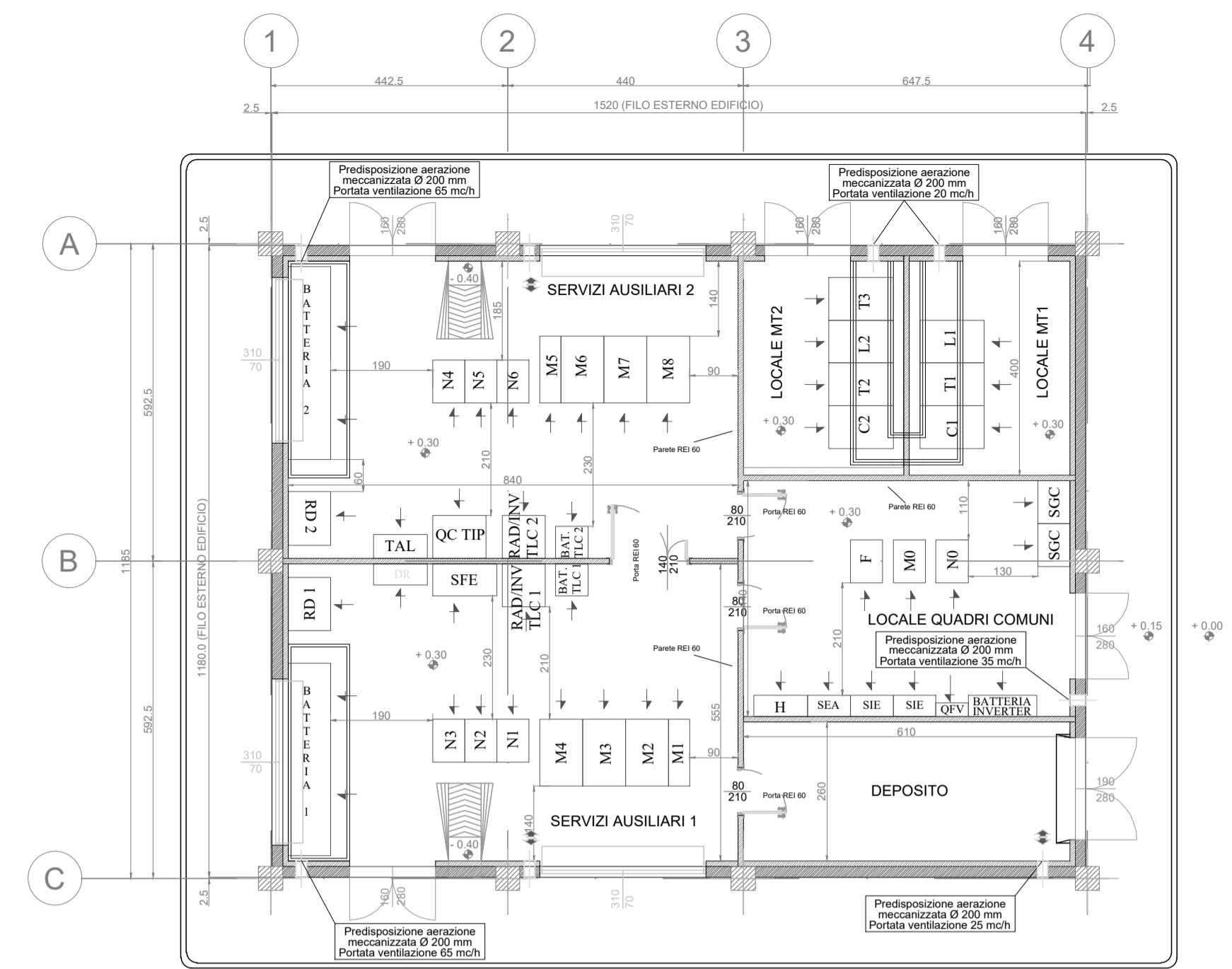
PIANTA COPERTURA



PIANTA ARCHITETTONICA



PIANTA IMPIANTISTICA



NOTE GENERALI
 La posizione dei pannelli è indicativa ed andrà confermata in sede di progetto esecutivo.
 I locali servizi ausiliari e quadri comuni sono provvisti di pavimento flottante e controsoffitto; i locali MT e deposito solo del controsoffitto.
 Le quote in tavola sono espresse in cm.

LEGENDA PIANTA

| | |
|--|--|
| | PANNELLO DI TAMPONAMENTO PREFABBRICATO REI 120 |
| | PILASTRI PREFABBRICATI REI 120 |
| | PARETI E CONTROPARETI IN CARTONGESSO CON EPOXIESTA |
| | PARETI IN CARTONGESSO REI 120 |
| | PARETI VERBALE NEI SALI CONTROLLI E SALA COMANDO |
| | PIAVIMENTO CON PIASTRELLA STESSA TIPOLOGIA PAVIMENTO |
| | PIAVIMENTAZIONE CON PIASTRELLA IN OPES |
| | PIAVIMENTO INDUSTRIALE GRIGIO CON TRATTAMENTO ANTIPOLVERE |
| | PIAVIMENTO INDUSTRIALE GRIGIO CON VERNICIATURA ANTI ACIDO E ANTI DILUI |
| | COPERTURA COSTRUITA DA PANNELLI SANDOWIX DOTATO DI MEMBRANA IMPERMEABILIZZANTE H=16x 228 mm |
| | PLUMBREA 100 mm H COBERTURE 100 mm |
| | PORTATA A MANNA + 300 mm |
| | REI 120 IN CORRESPONDENZA DEGLI ASSI 3-4/A-B (COPERTURA LOCALI MT) |
| | SCARICHI ACQUE PIOVANE |
| | QUOTE SUI PROSPETTI |
| | QUOTE IN PIANTA |
| | FINESTRE |
| | FORTE ESTERNE |
| | FORTE INTERNE REI 10 |
| | FORTE INTERNE |
| | FORTE INTERNE REI 10 |
| | PANNELLO FOTOVOLTAICO DI BLOCCO MONOCRISTALLINO POTENZA DI PICCO 340 Wp, SERIA INTEGRATO NELLA COPERTURA. DIMENSIONI INDICATIVE: 160x110x5 CM. |

| | | | | | |
|---|-----------|---|-----------------------------------|--------------|--------------------|
| 01 | Ott. 2023 | Revisione dopo commenti TERNA | 3E | 3E | EGP |
| 00 | Set. 2022 | Emissione | 3E | 3E | EGP |
| REV. | DATE | DESCRIPTION | PREPARED | CHECKED | APPROVED |
| | | PROJECT: Piano Tecnico delle Opere - Progetto definitivo della SE TERNA 380/150 kV "Macomer 380" e dei Raccordi alla RTN | | | |
| | | FILE NAME: | GRE.EEC.D.24.IT.W.15066.16.028.01 | | |
| Engineering & Construction GRE VALIDATION | | CLASSIFICATION: | FORMAT: A1 | SCALE: 1:100 | PLOT SCALE: 1 di 1 |
| VALIDATED BY: MARLETTA | | TITLE: SE "Macomer 380" Edificio Servizi Ausiliari | | | |
| VERIFIED BY: NAPOLI | | GRE CODE: | | | |
| COLLABORATORS: | | GROUP: GRE | FUNCTION: EEC | TYPE: D | ISSUER: 24 |
| | | COUNTRY: IT | TEC: W | PLANT: 15066 | SYSTEM: 61602801 |
| | | PROGRESSIVE: | | | |
| | | REVISION: | | | |
| This document is property of Enel Green Power SpA. It is strictly forbidden to reproduce this document, in whole or in part, and to provide to others any related information without the previous written consent by Enel Green Power SpA. | | | | | |