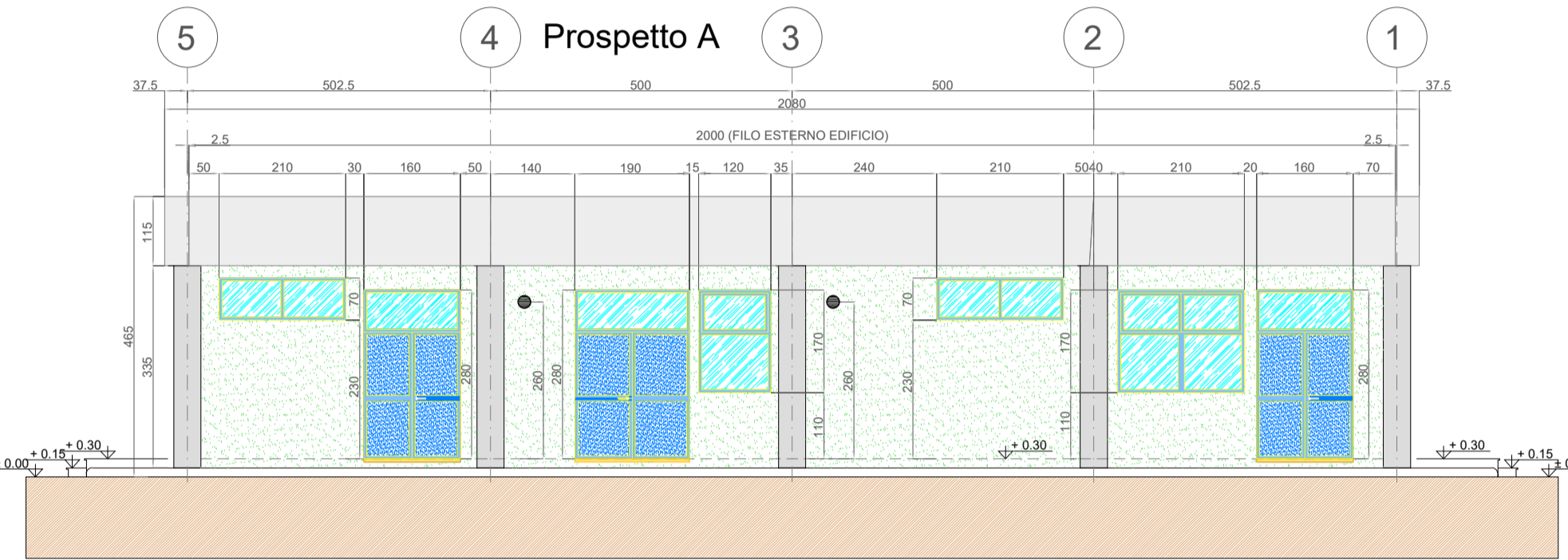
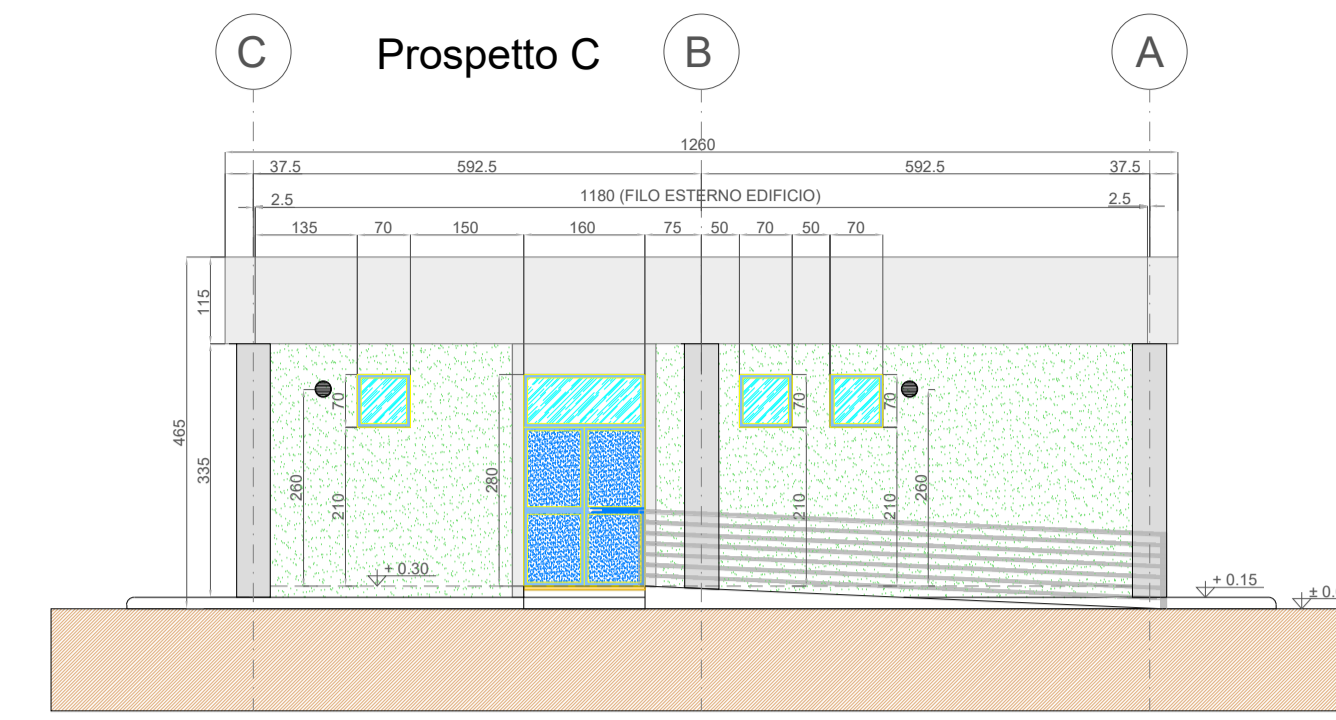
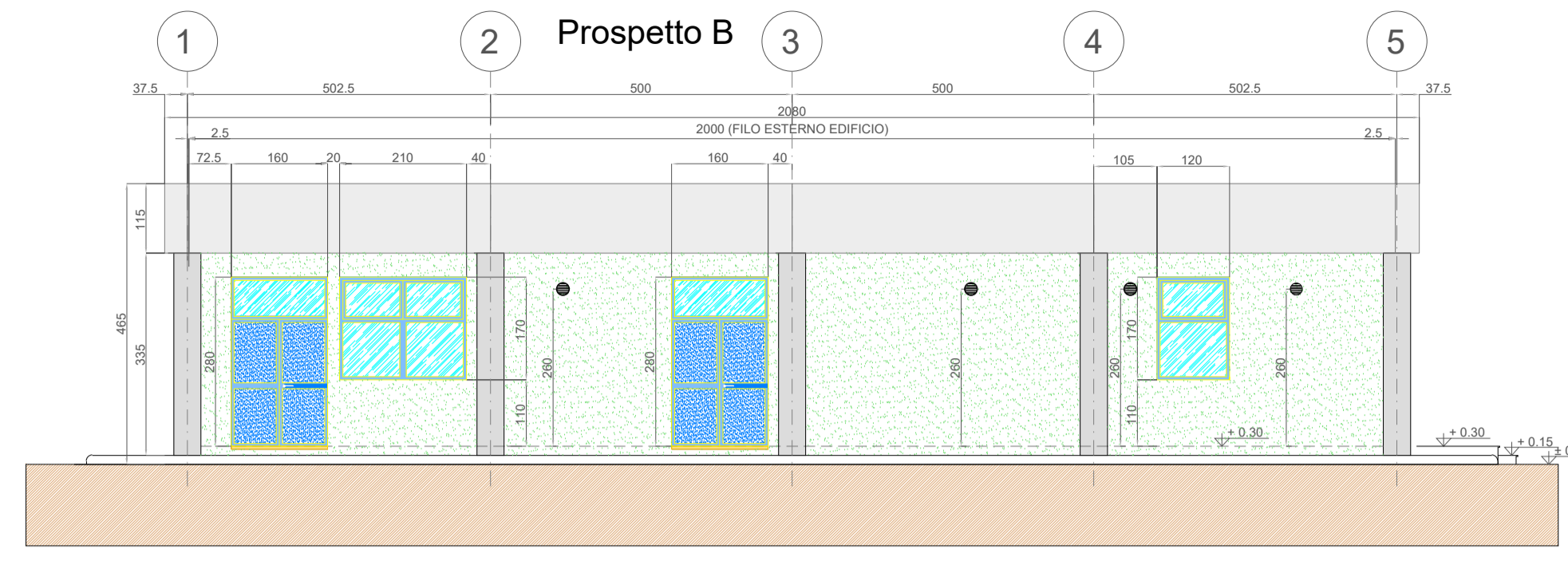
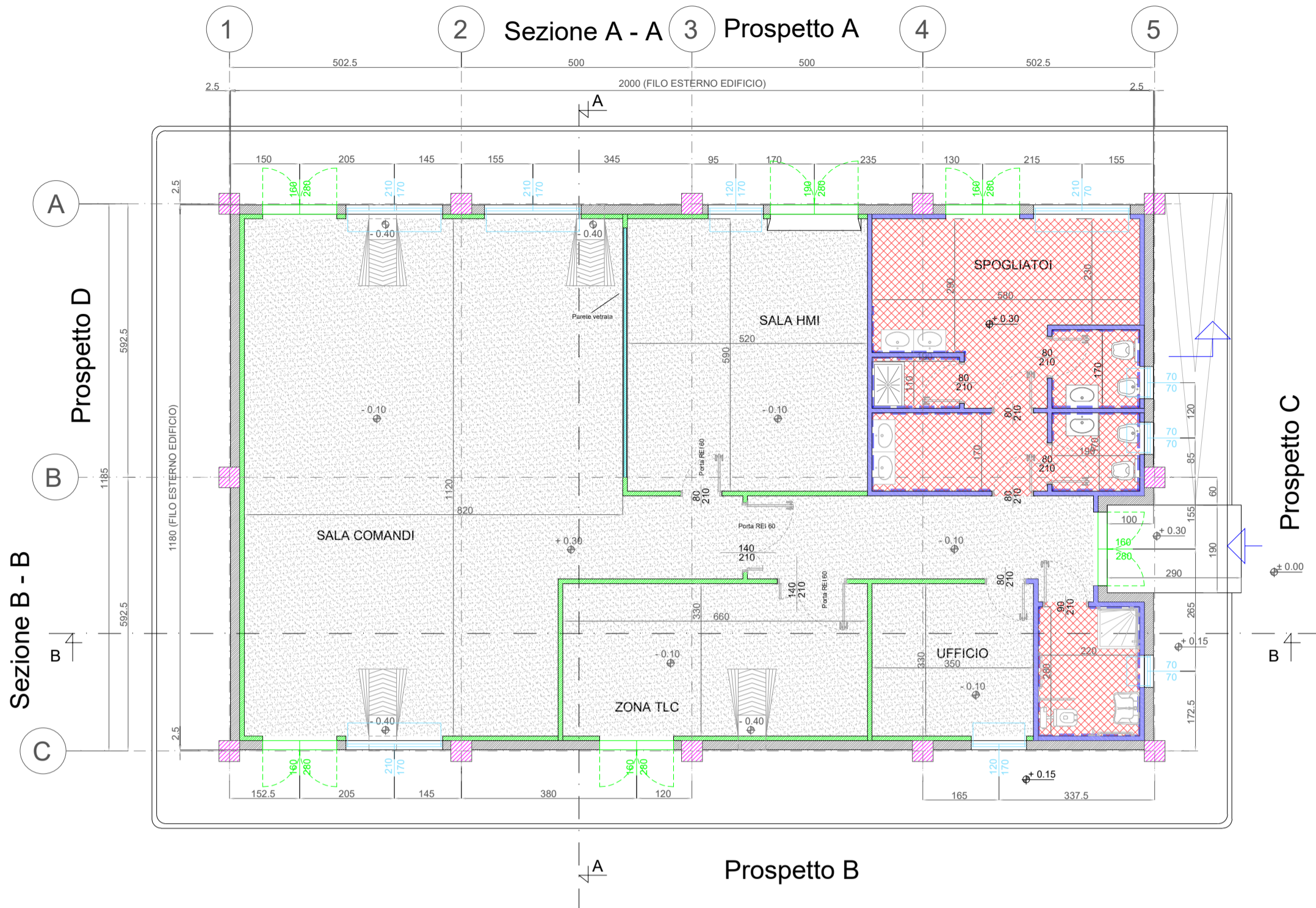
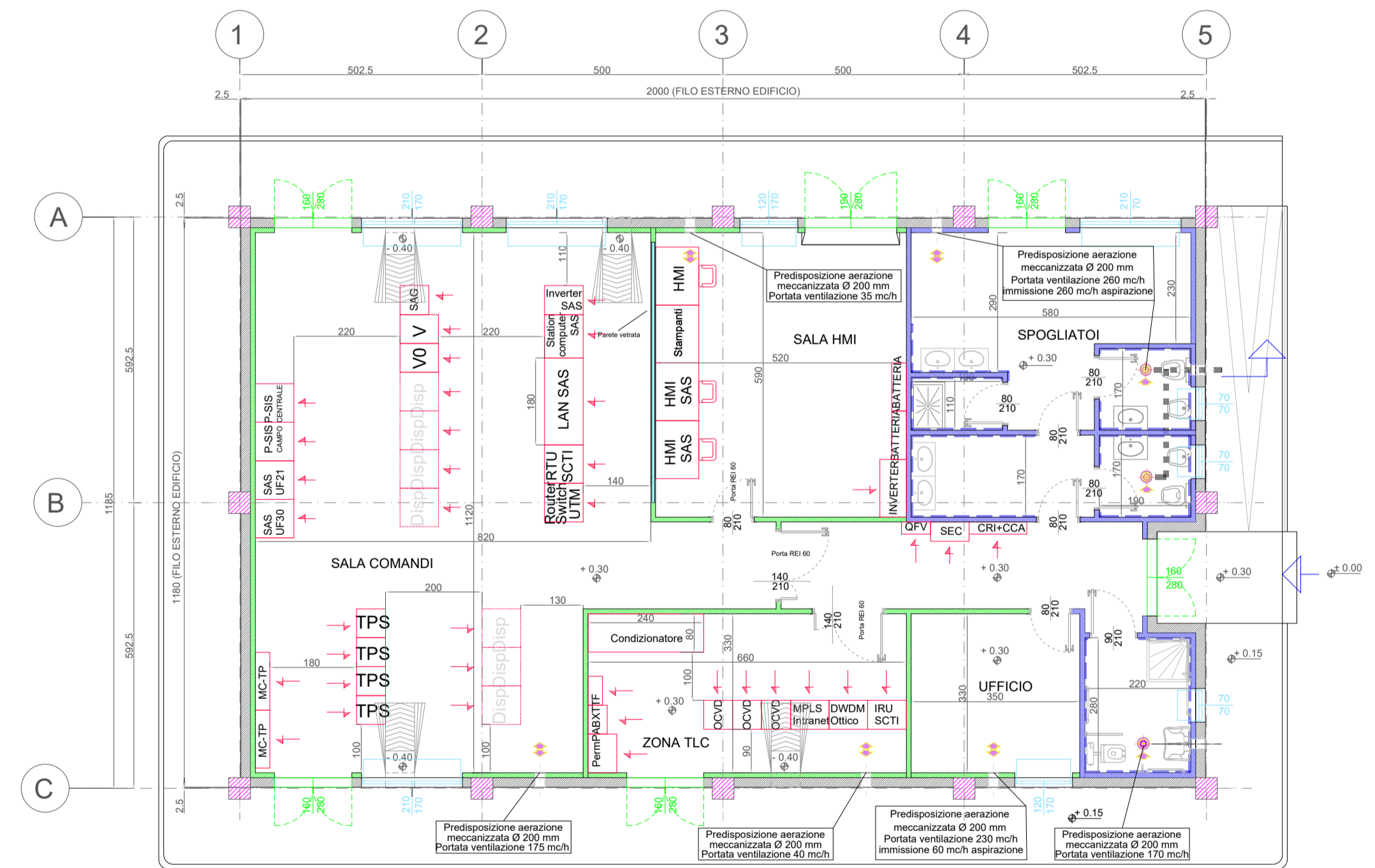


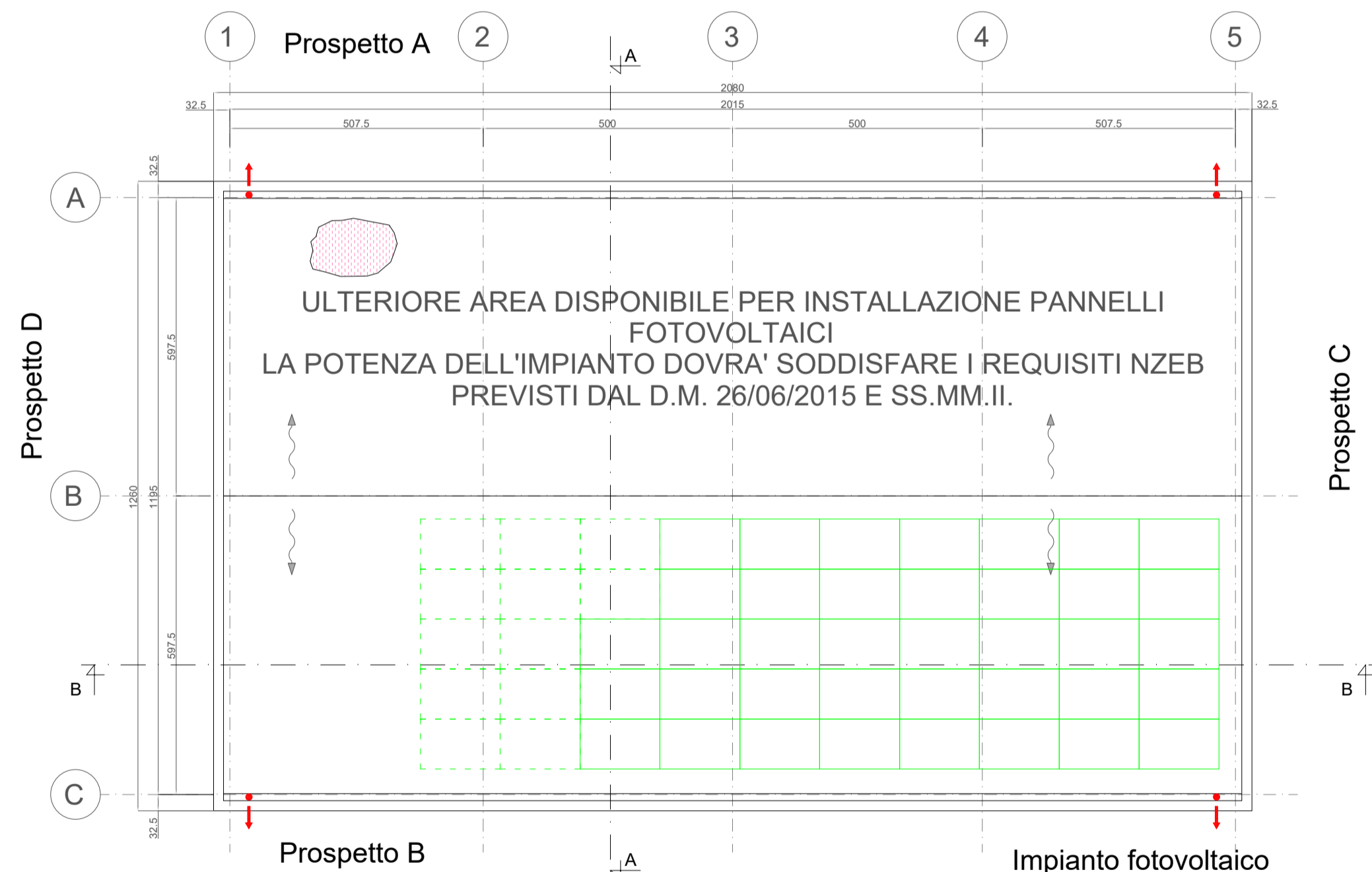
PIANTA ARCHITETTONICA



PIANTA IMPIANTISTICA



PIANTA COPERTURA



LEGENDA PIANTE	NOTE GENERALI
PANNELLO DI TAMPERAMENTO PREFABBRICATO REI 120	La posizione dei pannelli è indicativa ed andrà confermata in sede di progetto esecutivo. Il numero esatto di pannelli fotovoltaici e la relativa potenza verranno stabiliti in sede di progettazione esecutiva. Le sale comandi, HMI, servizi ausiliari, TLC e ufficio sono provviste di pavimento flottante e controsoffitti. I locali servizi igienici, spogliatoio, MT e deposito sono del controsoffitto. Le quote in livella sono espresse in cm.
PILASTRI PREFABBRICATI REI 120	
PARETI E CONTROPARETI IN CARTONGESSO CON CROCIANTE	
PARETI IN CARTONGESSO REI 60	
PARETI IN CARTONGESSO REI 120	
PARETE VETRATA TRA SALA CONTROLLO E SALA COMANDI	
PAVIMENTO COPRIPIASTRELLA STESSA TIPOLOGIA PAVIMENTO	
PAVIMENTAZIONE CON PIASTRELLE IN GRES BATTICOPRA A MEZZA PIASTRELLA DELLA STESSA TIPOLOGIA	
PAVIMENTO INDUSTRIALE GRIGIO CON TRATTAMENTO ANTIPOLVERE	
PAVIMENTO INDUSTRIALE GRIGIO CON VERNICIATURA ANTI ACIDO E ANTI OLIO	
COPERTURA COSTRUITA DA PANNELLI LAMINARI DOTATI DI MEMBRANA IMPERMEABILIZZANTE H SE 226 mm (LAMELLA 10x10m H COIBENTE 120 mm) PORTATA MINIMA = 3,30 kN/m²	
SCARICHI ACQUE PIOVANE	
QUOTE SUI PROSPETTI	
QUOTE IN PIANTE	
FINESTRE	
PORTE ESTERNE	
PORTE INTERNE	
PANNELLO FOTOVOLTAICO DI SILICIO MONOCRISTALLINO SEM INTEGRATO NELLA COPERTURA. DIMENSIONI INDICATIVE 160x110x3 CM	

COMMITTENTE: **wood** STUDIO DI PROGETTAZIONE

**Geo Rinnovabile S.r.l.**  
Via Sebastiano Caboto, 15  
20094 Corsico (MI)

**SCM INGEGNERIA**  
Dat. Ing. Daniele CAVALLO n° 1220

1	Mag-23	EMESSO PER ITER AUTORIZZATIVO	DC	BB	RM
0	Ago-22	EMESSO PER ITER AUTORIZZATIVO	DC	MA	RM
REV.	DATE	DESCRIPTION	BY	CHD	APP.
REVISIONS					
Nuova stazione elettrica di trasformazione della RTN 380/150/36 kV denominata "Olimedo", da inserire in entrata alla linea RTN a 380 kV "Fiumesanto Carbo - Ittiri"			APPROVED FOR CONSTRUCTION		
Comune di Sassari (SS) <b>PROGETTO DEFINITIVO IMPIANTO DI RETE</b>			DWG. REV. DATE SIGNATURE ORDER N° SUPPLIER CONTRACT N° SUBPROJECT CODE: THIS DWG. SUPERSEDED BY THIS DWG. SUPERSEDES		
OBJECT: <b>Tav.20 Edificio Comandi - Pianta e prospetti</b>			SCALE: 1:100 FWI DWG N° SHEET OF 1		
Questo documento è di proprietà di Geo Rinnovabile S.r.l. e il detentore certifica che il documento è stato ricevuto legalmente. Ogni utilizzo, riproduzione o divulgazione del documento deve essere oggetto di specifica autorizzazione da parte di Geo Rinnovabile S.r.l.					
CAD FILE NAME:					

Nota: L'eventuale integrazione con i pannelli fotovoltaici rappresentati con un tratteggio dovrà essere valutata in fase di progettazione esecutiva al fine di massimizzare la producibilità dell'impianto fotovoltaico in relazione a fattori ambientali sitospecifici.

