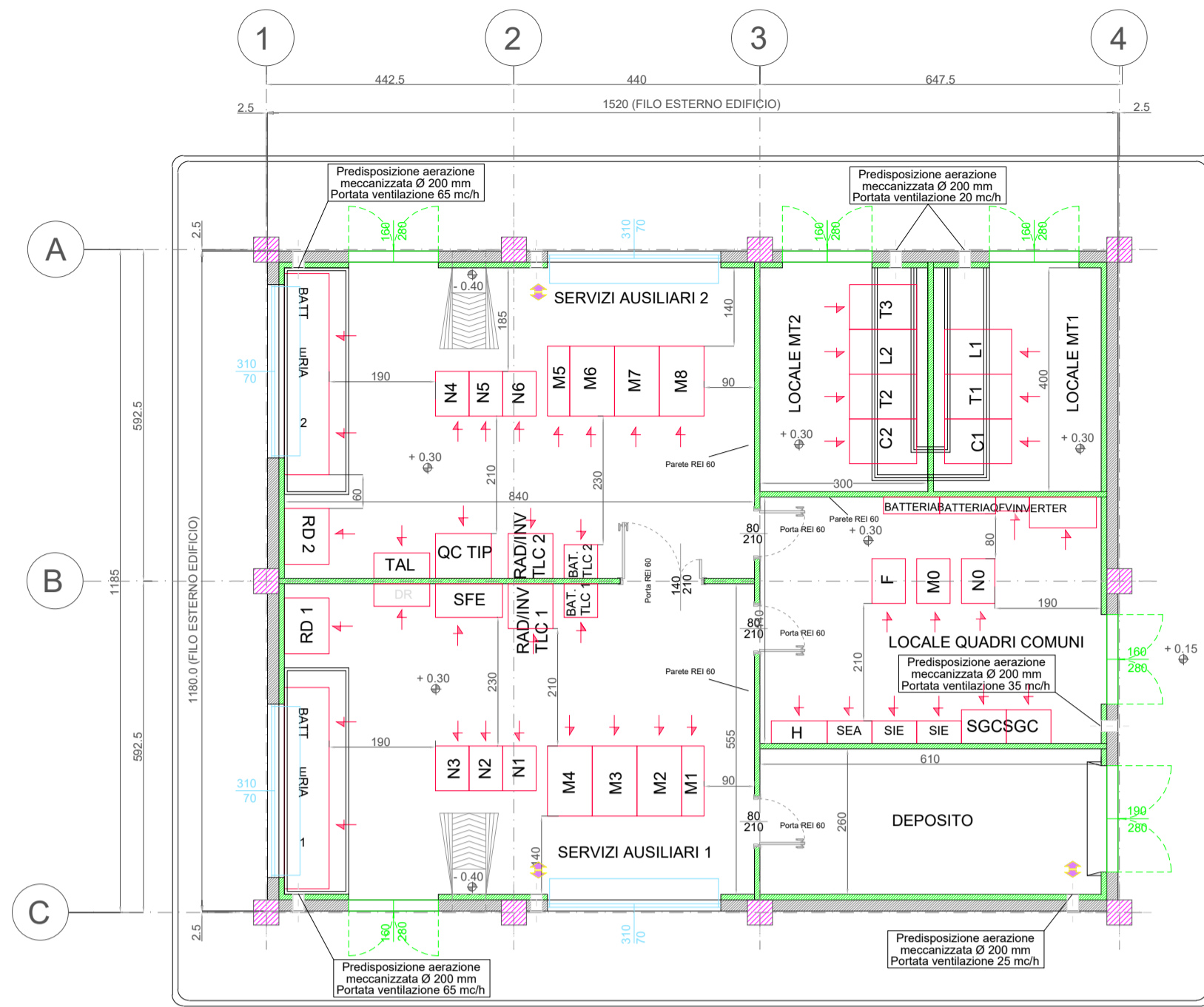
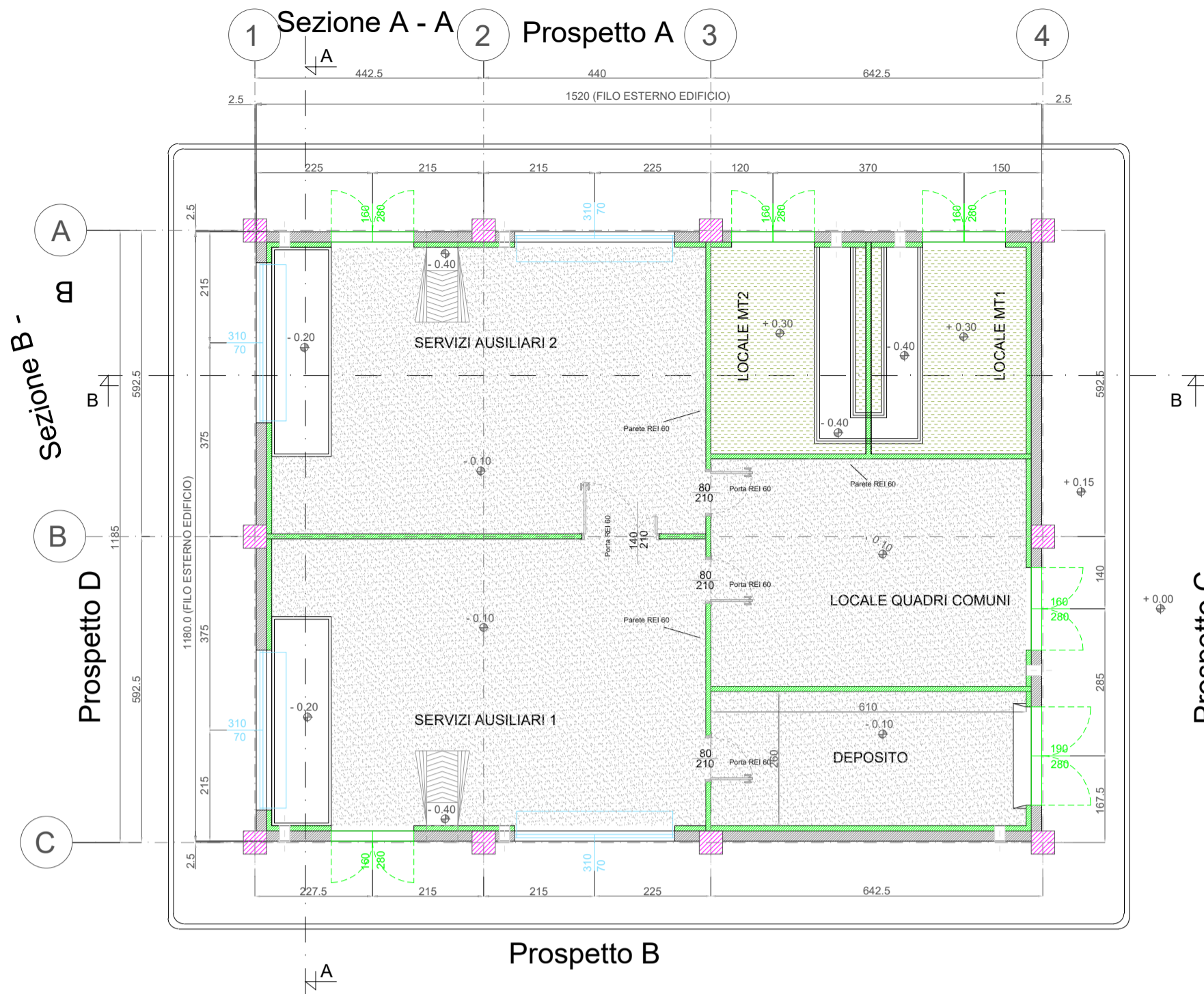


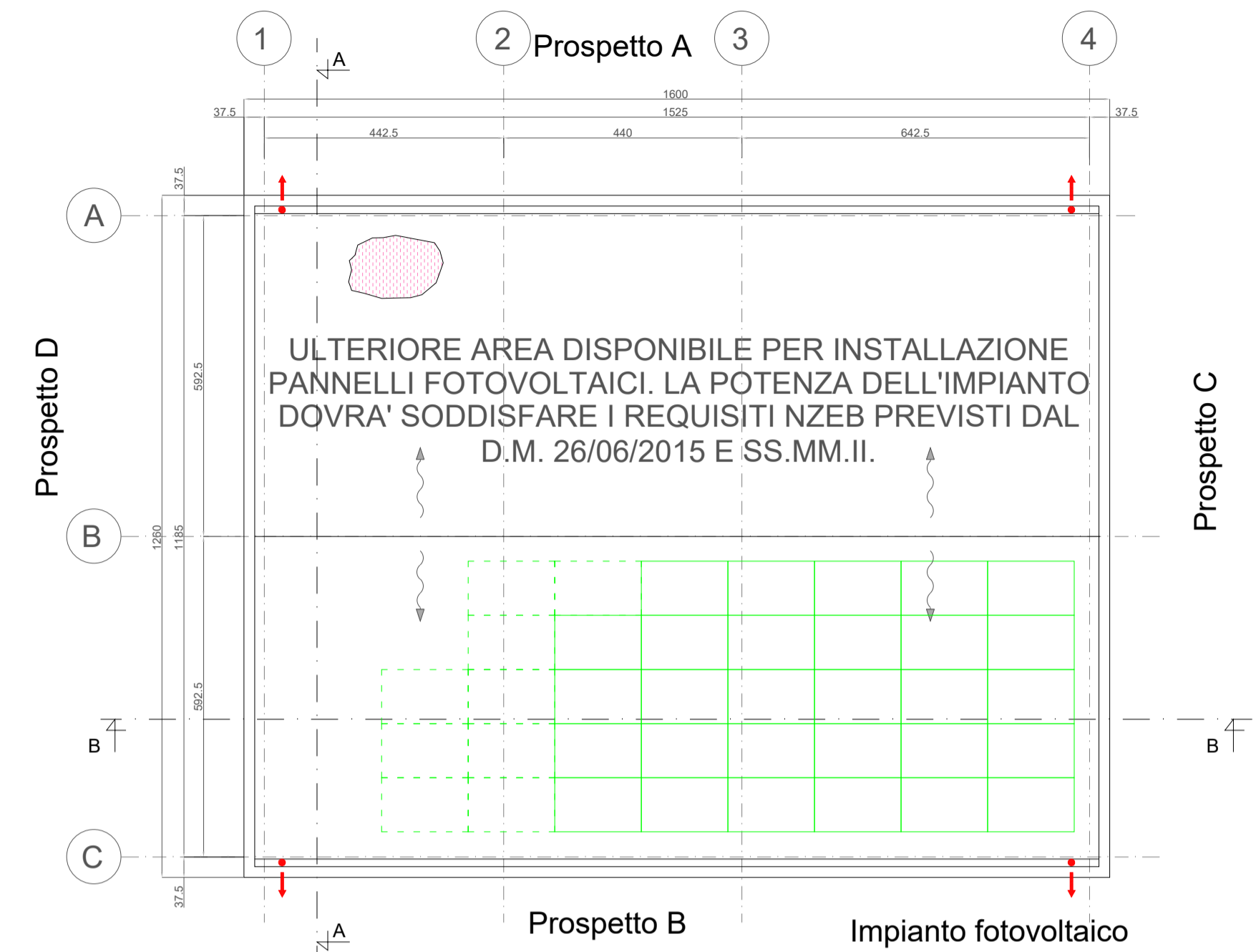
PIANTA IMPIANTISTICA



PIANTA ARCHITETTONICA

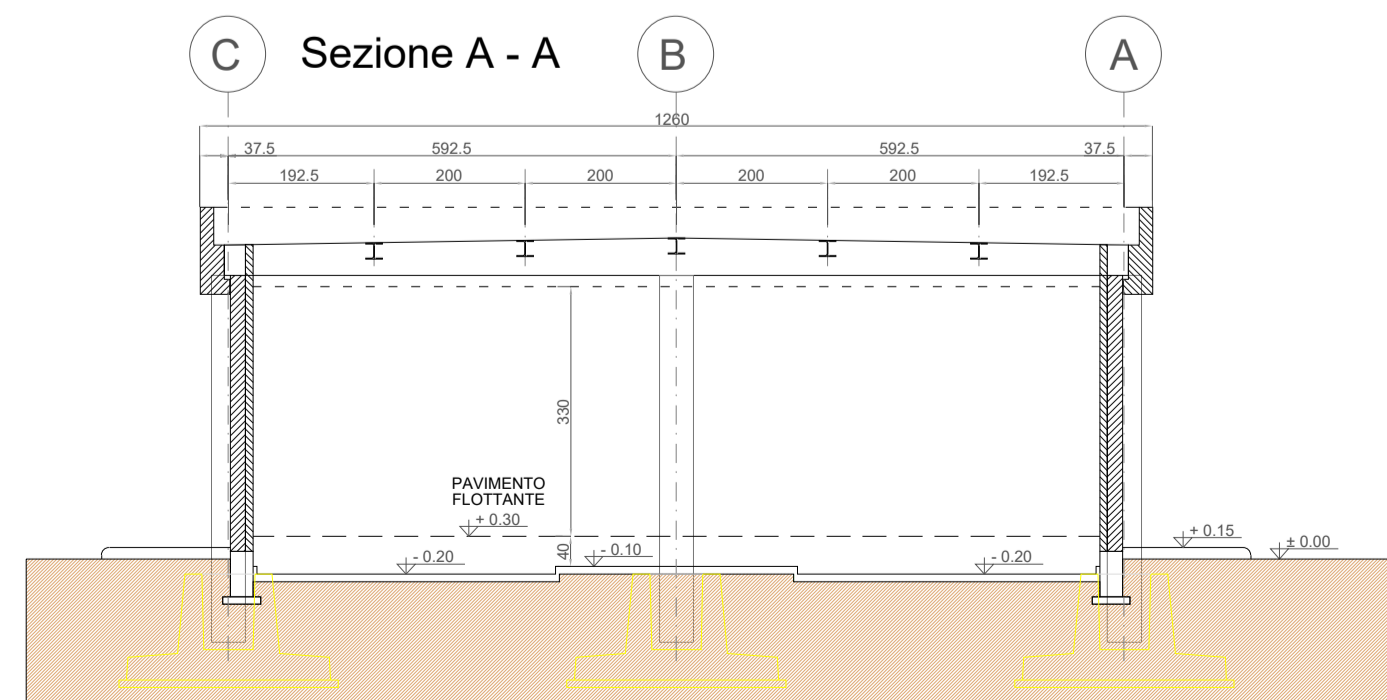
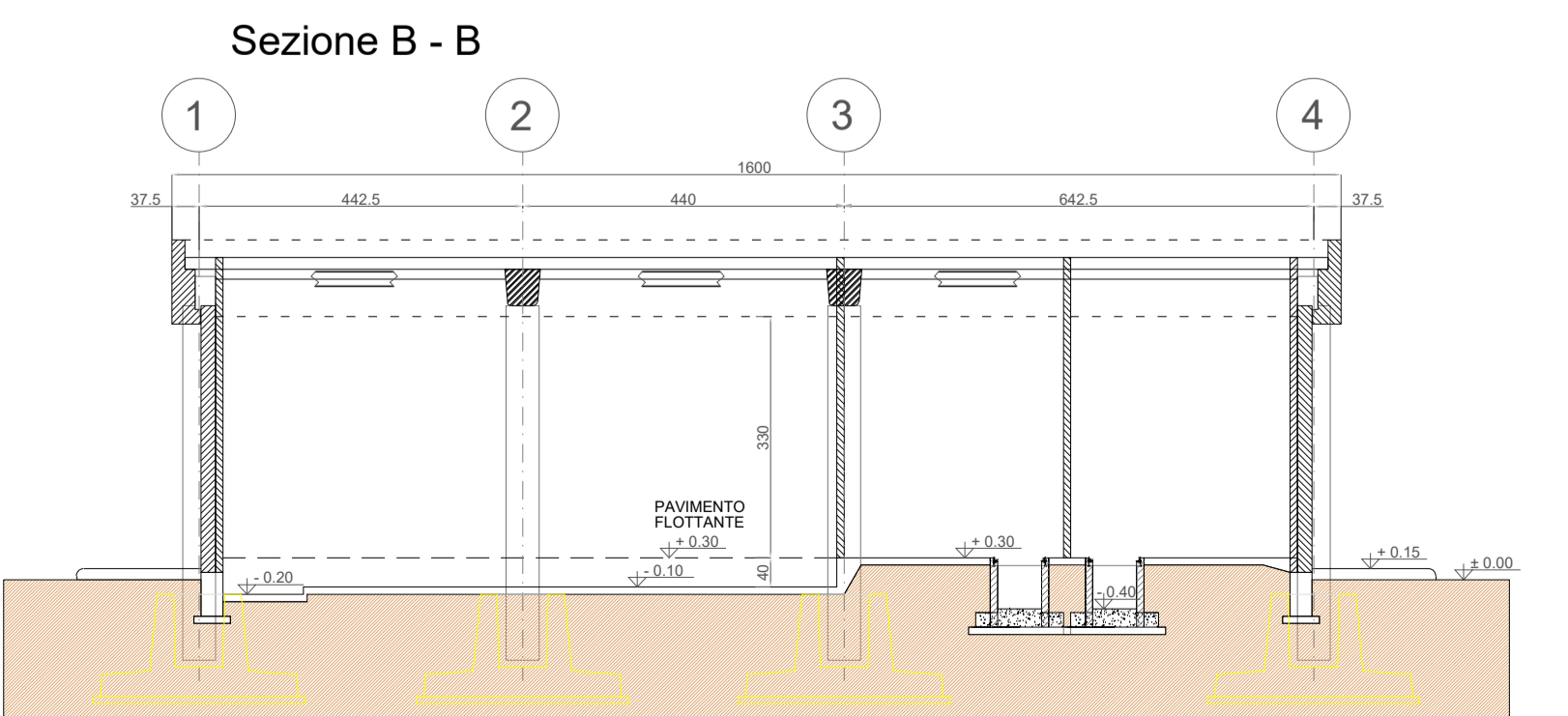
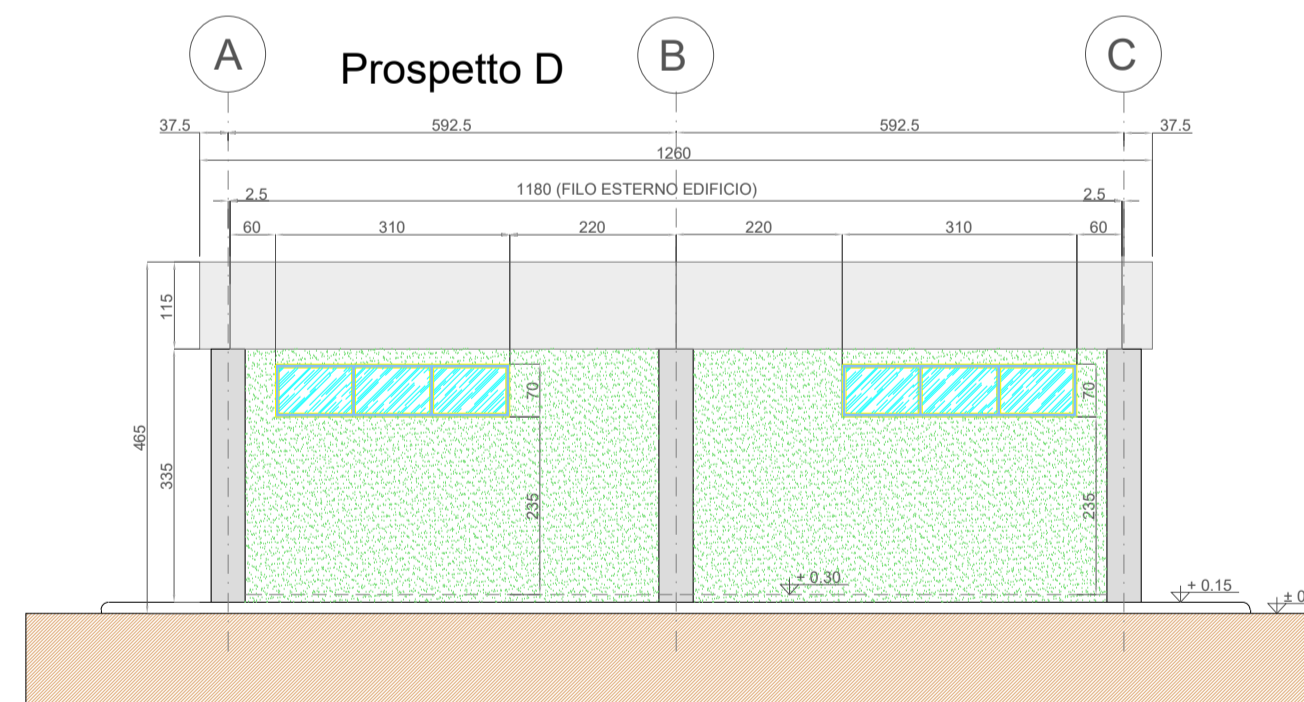
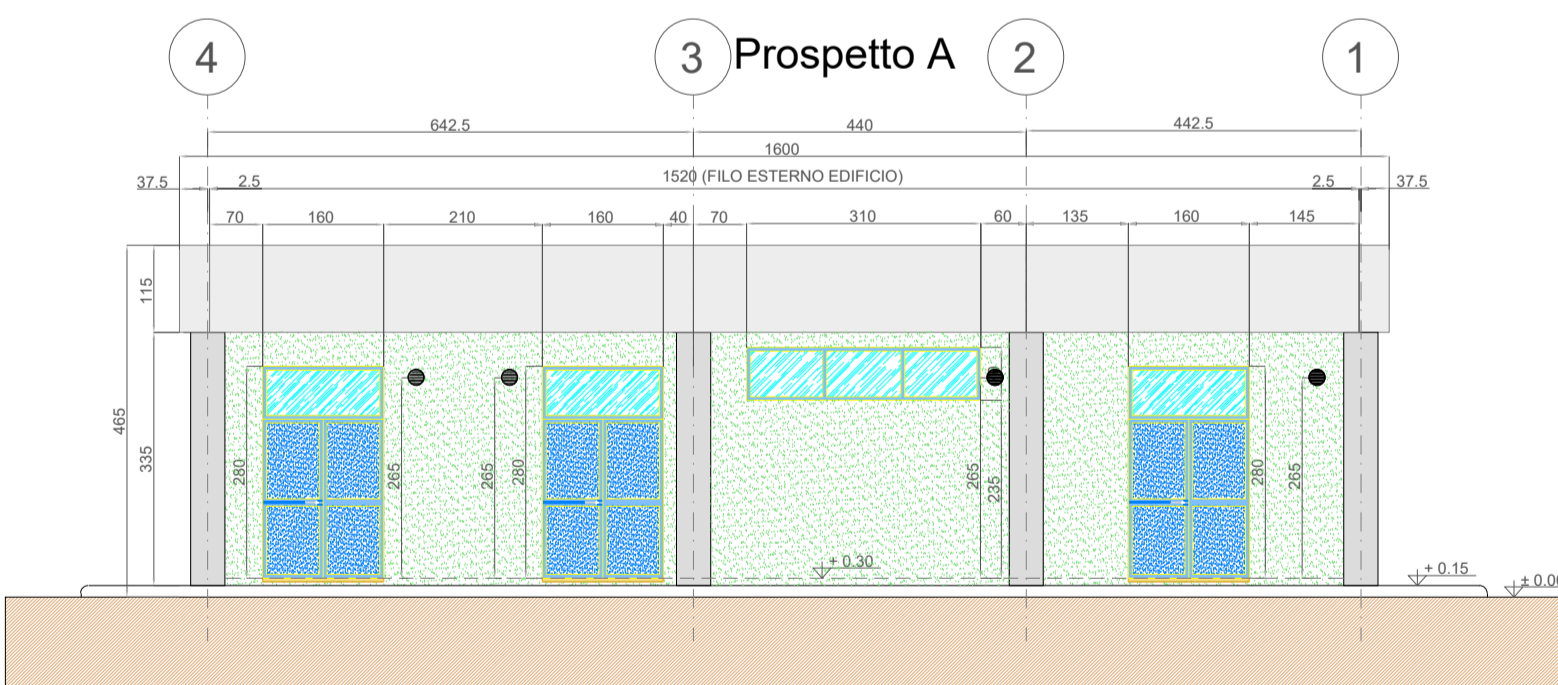
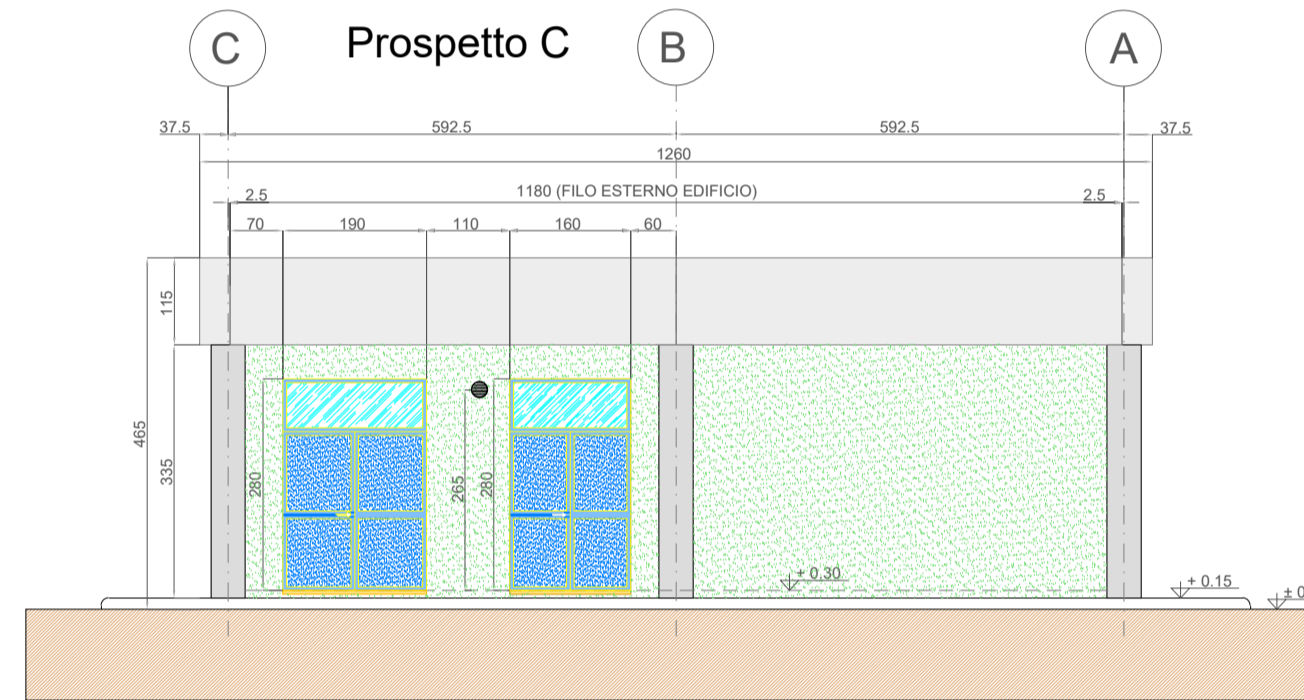
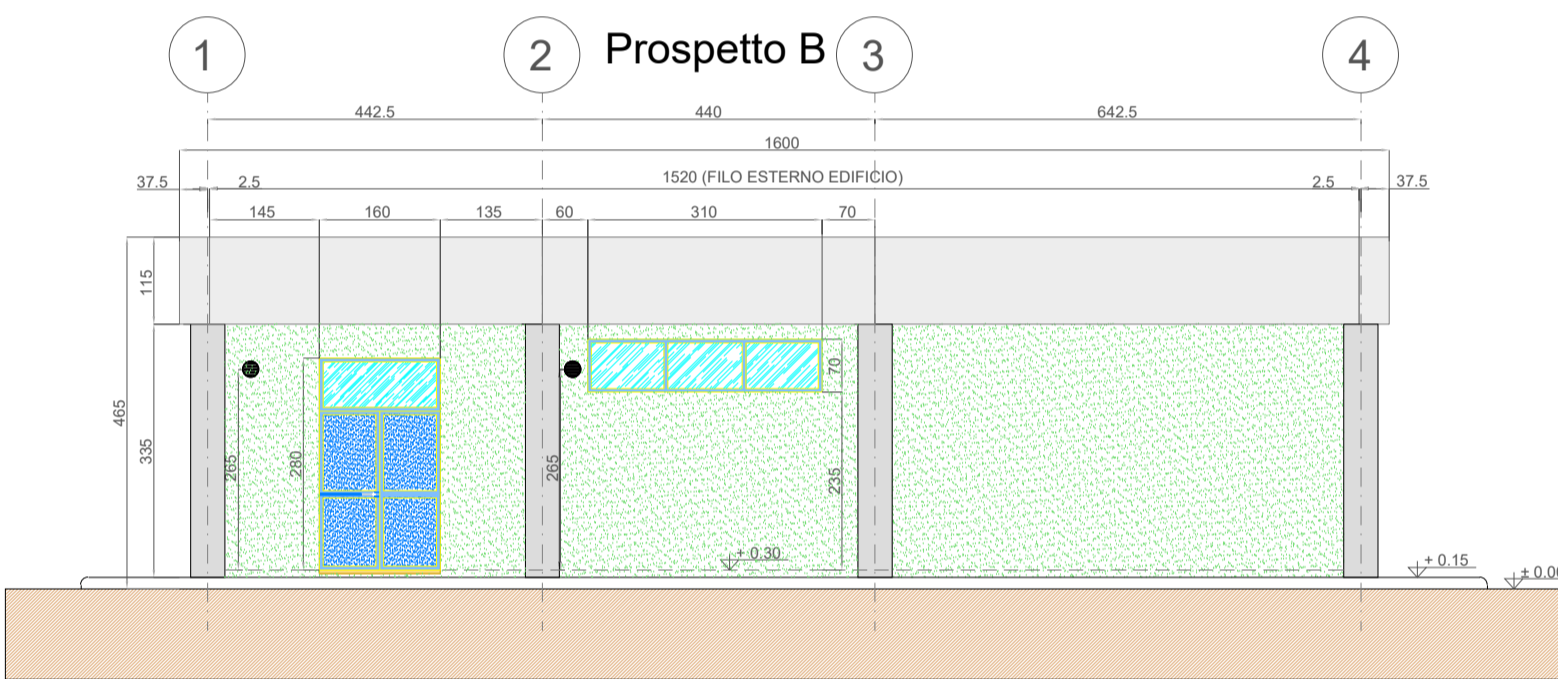


PIANTA COPERTURA



Nota: L'eventuale integrazione con i pannelli fotovoltaici rappresentati con un tratteggio dovrà essere valutata in fase di progettazione esecutiva al fine di massimizzare la producibilità dell'impianto fotovoltaico in relazione a fattori ambientali sito-specifici.

LEGENDA PIANTE	NOTE GENERALI
<ul style="list-style-type: none"> PANNELLO DI TAMPERAMENTO PREFABBRICATO REI 120 PIASTRE PREFABBRICATE REI 120 PARETI E CONTROPARETI IN CARTONGESSO CON CIRCOLAISTRA PARETI IN CARTONGESSO REI 60 PARETI IN CARTONGESSO REI 120 PARETE VETRATA TRA SALA CONTROLLO E SALA COMANDI PRESTABILIMENTO CON PASTRELLA STESSA TIPOLOGIA PAVIMENTO PAVIMENTAZIONE CON PASTRELLE IN GRES BATTISCOPA A MEZZA PASTRELLA DELLA STESSA TIPOLOGIA PAVIMENTO INDUSTRIALE GRIGIO CON TRATTAMENTO ANTIPOLVERE PAVIMENTO INDUSTRIALE GRIGIO CON VERNICIATURA ANTI ACIDO E ANTI OLIO COPERTURA COSTRUITA SU PANNELLI SANDWICH DOTATI DI MEMBRANA IMPERMEABILIZZANTE E IN CLAMBER 18 mm, 11 COIBENTE 120 mm, PORTATA MINIMA = 1,30 KN/M² REI 120 IN CORRESPONDENZA DEGLI ASSI 3-A/B (COPERTURA LOCALI MT) SCARICHI ACQUE PIOVANE QUOTE SUI PROSPETTI QUOTE IN PIANTE FINESTRE PORTE ESTERNE PORTE INTERNE PANNELLO FOTOVOLTAICO DI SILICIO MONOCRISTALLINO, SEMI INTEGRATO NELLA COPERTURA. DIMENSIONI INDICATIVE. REPERIBILE DA 	<p>La posizione dei pannelli è indicativa ed andrà confermata in sede di progetto esecutivo. Il numero esatto di pannelli fotovoltaici e la relativa potenza verranno stabiliti in sede di progettazione esecutiva.</p> <p>I locali servizi ausiliari e quadri comuni sono provvisti di pavimento flottante e controsoffitti. Locali MT e deposito sono del controsoffitto.</p> <p>Le quote in tavola sono espresse in cm.</p>



COMMITTENTE: **wood.** STUDIO DI PROGETTAZIONE

Geo Rinnovabile S.r.l.
Via Sebastiano Caboto, 15
20094 Corsico (MI)

SCM
INGEGNERIA

Dott. Ing. **Daniele CAVALLO**
n° 1220

1	Mag-23	EMESSO PER ITER AUTORIZZATIVO	DC	BB	RM
0	Ago-22	EMESSO PER ITER AUTORIZZATIVO	DC	MA	RM
REV.	DATE	DESCRIPTION	BY	CHK	APP.

REVISIONS

PROGETTO DEFINITIVO IMPIANTO DI RETE

APPROVED FOR CONSTRUCTION

DWG. REV. DATE

SIGNATURE

ORDER N°

SUPPLIER

CONTRACT N°

SUBPROJECT CODE:

THIS DWG. SUPERSEDED BY

SCALE: 1:100

THIS DWG. SUPERSEDES

FWI DWG N°

SHEET OF 1

APP.

CAD FILE NAME:

REVISIONS

PROGETTO DEFINITIVO IMPIANTO DI RETE

Tav.22
Edificio Servizi Ausiliari - Piante e prospetti

Questo documento è di proprietà di Geo Rinnovabile S.r.l. e il detentore certifica che il documento è stato ricevuto legalmente. Ogni utilizzo, riproduzione o divulgazione del documento deve essere oggetto di specifico autorizzazione da parte di Geo Rinnovabile S.r.l.