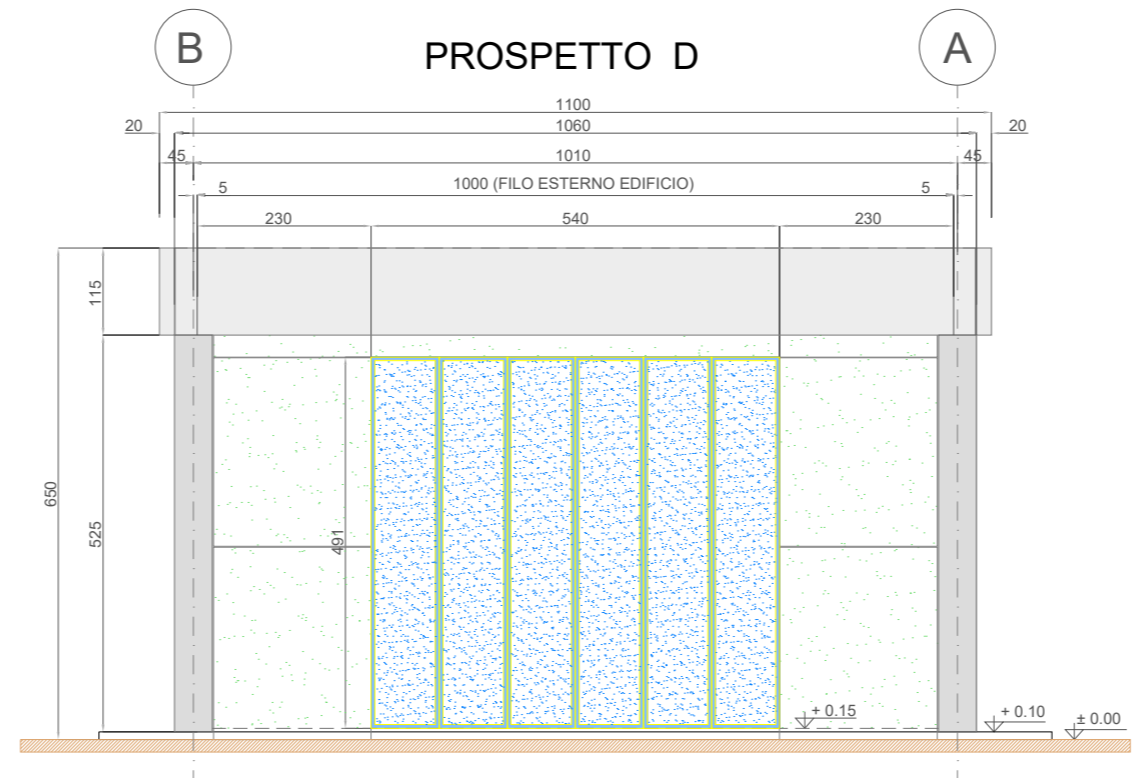
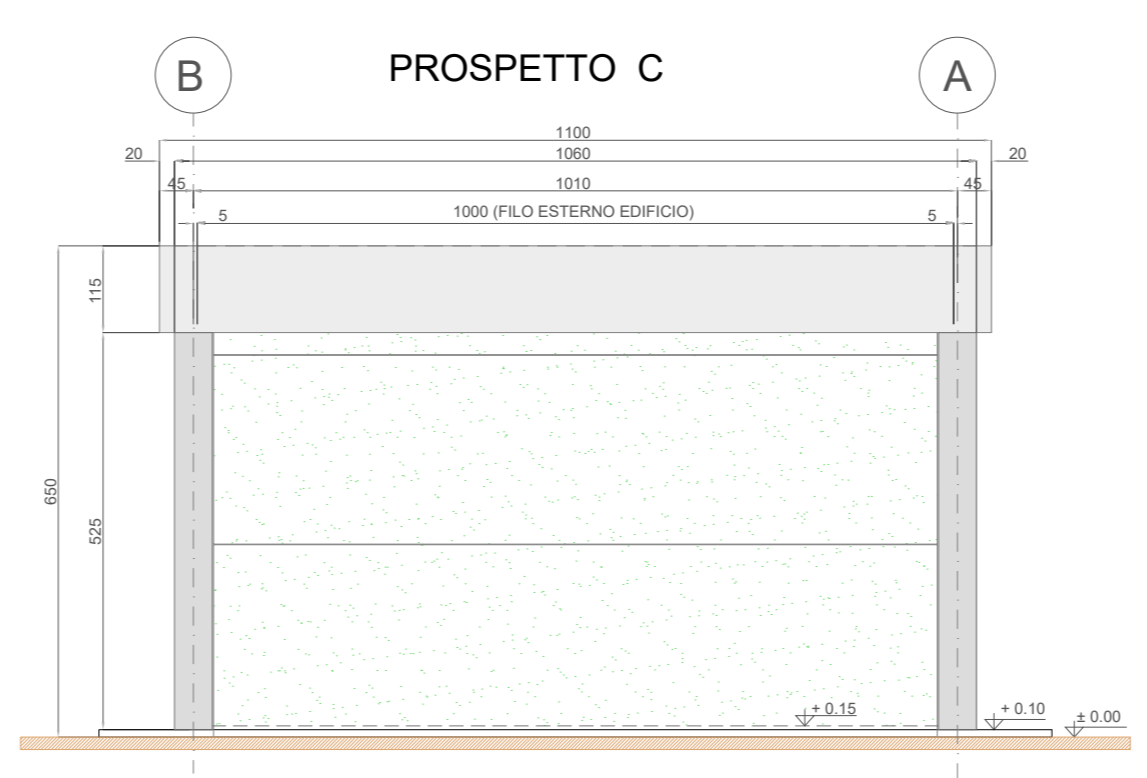


NOTE GENERALI

La posizione dei pannelli è indicativa ed andrà confermata in sede di progetto esecutivo. Il numero esatto di pannelli fotovoltaici e la relativa potenza verranno stabiliti in sede di progettazione esecutiva. L'eventuale integrazione con i pannelli fotovoltaici rappresentati con un tratteggio dovrà essere valutata in fase di progettazione esecutiva al fine di massimizzare la produttività dell'impianto fotovoltaico in relazione a fattori ambientali sito-specifici. L'edificio magazzino è provvisto di controsoffitto. Le quote in tavola sono espresse in cm.

LEGENDA PIANTA

	PANNELLO DI TAMPONAMENTO PREFABBRICATO REI 120		COPERTURA COSTITUITA DA PANNELLI SANDWICH DOTATI DI MEMBRANA IMPERMEABILIZZANTE H tot. 226 mm (H LAMIERA: 106 mm; H COIBENTE: 120 mm) PORTATA MINIMA = 3,39 kN/mq
	PANNELLO DI TAMPONAMENTO PREFABBRICATO PIENO REI120		SCARICHI ACQUE PIOVANE
	PILASTRI PREFABBRICATI REI 120		QUOTE SUI PROSPETTI
	PARETI E CONTROPARETI IN CARTONGESSO		QUOTE IN PIANTA
	PARETI IN CARTONGESSO REI60		FINESTRE
	CONTROSOFFITTO REI120		PORTE ESTERNE
	PAVIMENTAZIONE CON PIASTRELLE IN GRES BATTISCOPA A MEZZA PIASTRELLA DELLA STESSA TIPOLOGIA		
	PAVIMENTO INDUSTRIALE GRIGIO CON TRATTAMENTO ANTIPOLVERE		
	PAVIMENTI CON PIASTRELLA ANTOCOTURA 2000 COLORE CHIARO BATTISCOPA A MEZZA PIASTRELLA DELLA STESSA TIPOLOGIA (PLAIA ANTIBAGNO E UFFICIO)		
	RIVESTIMENTO CON PIASTRELLA STESSA TIPOLOGIA PAVIMENTO		
	PANNELLO FOTOVOLTAICO DI SILICIO MONOCRISTALLINO, SEMI INTEGRATO NELLA COPERTURA. DIMENSIONI INDICATIVE 160X110X5 CM.		



COMMITTENTE **wood.** STUDIO DI PROGETTAZIONE

Geo Rinnovabile S.r.l.
Via Sebastiano Caboto, 15
20094 Corsico (MI)

SCM INGEGNERIA

Dott. Ing. **Daniele CAVALLO**
n° 1220

Scritta: A
Sottoscr. Civile - Ambientale
Indirizzo
Indirizzo
Indirizzo

1	Mag-23	EMESSO PER ITER AUTORIZZATIVO	DC	RB	RM
0	Ago-22	EMESSO PER ITER AUTORIZZATIVO	DC	MA	RM
REV.	DATE	DESCRIPTION	BY	CHD	APP.

REVISIONS

Nuova stazione elettrica di trasformazione della RTN 380/150/36 kV denominata "Olmedo", da inserire in entrata alla linea RTN a 380 kV "Fiumesanto Carbo - Ittiri"

APPROVED FOR CONSTRUCTION

DWG. REV. DATE

SIGNATURE

ORDER N°

Comune di Sassari (SS)

PROGETTO DEFINITIVO IMPIANTO DI RETE

SUPPLIER

CONTRACT N°

OBJECT: **Tav.23 Edificio Magazzino - Pianta e prospetti**

SUBPROJECT CODE:

THIS DWG. SUPERSEDED BY SCALE 1:100

THIS DWG. SUPERSEDES

FWI DWG N°

SHEET OF REV. 1

CAD FILE NAME: A2