




REVISIONI						
	00	05/03/2024	Prima Emissione	Arch. F. Zaccara	PROGEDI SRL Ing. R. Nigro	PROGEDI SRL Arch. G. Nigro
	N.	DATA	DESCRIZIONE	ELABORATO	CONTROLLATO	APPROVATO

 <p>PROGEDI S.R.L. Servizi di Ingegneria Integrata Architettura & C.A.D. GPS Surveying Topografia - Aerofotogrammetria Energie da Fonti Rinnovabili</p> <p>Partita Iva e Codice Fiscale: 05809251217</p> <p>Via San Pietro n°161, 80039 Pomigliano D'Arco (NA) Tel. e fax +39 081 8843122 / 081 8030815 Web Site : www.progedi.it e-mail: progedi@gmail.it</p> <p>CSQ AZIENDA CERTIFICATA ISO 9001:2015</p> 	<p style="text-align: center;">Arch. Fedele Zaccara/ Arch. Giovanni Nigro</p> 
--	--

VALUTAZIONE PRELIMINARE (art.6, comma 9 Dlgs. 152/2006)

CARTA DEI VINCOLI

Variante mista aereo-cavo all'elettrodotto 132 kV "Settebagni RT-Nomentano RT"

VISIONI					
	00	06/03/2024	Prima Emissione	F. Melucci – T. Mascolo DTC RL	S. Madonna DTC RL
	N.	DATA	DESCRIZIONE	ESAMINATO	ACCETTATO

MOTIVO DELL'INVIO: PER ACCETTAZIONE PER INFORMAZIONE

CODIFICA ELABORATO



Questo documento contiene informazioni di proprietà Terna Rete Italia S.p.A. e deve essere utilizzato esclusivamente dal destinatario in relazione alle finalità per le quali è stato ricevuto. È vietata qualsiasi forma di riproduzione o di divulgazione senza l'esplicito consenso di Terna Rete Italia S.p.A. This document contains information proprietary to Terna Rete Italia S.p.A. and it will have to be used exclusively for the purposes for which it has been furnished. Whichever shape of spreading or reproduction without the written permission of Terna Rete Italia S.p.A.

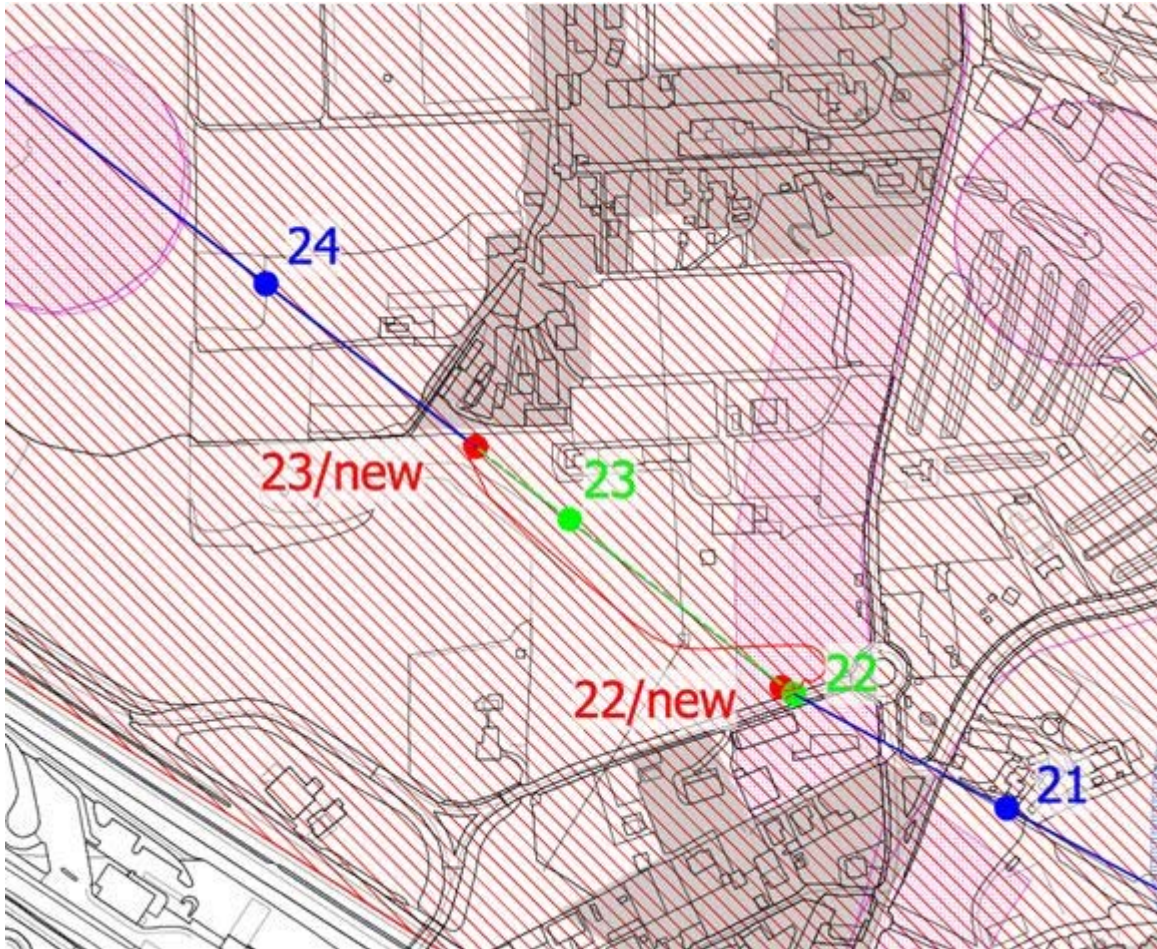


Figura 1 - l'intero intervento ricade in "Immobili ed aree di notevole interesse pubblico" (art.134 co.1, lett.c del D.Lgs. 42/04, art. 136). Il sostegno da dismettere S22 ed il nuovo (22 new) ricadono in una fascia di "protezione ambiti di interesse archeologico"

Questo documento contiene informazioni di proprietà Terna Rete Italia S.p.A. e deve essere utilizzato esclusivamente dal destinatario in relazione alle finalità per le quali è stato ricevuto. È vietata qualsiasi forma di riproduzione o di divulgazione senza l'esplicito consenso di Terna Rete Italia S.p.A. This document contains information proprietary to Terna Rete Italia S.p.A. and it will have to be used exclusively for the purposes for which it has been furnished. Whichever shape of spreading or reproduction without the written permission of Terna Rete Italia S.p.A.

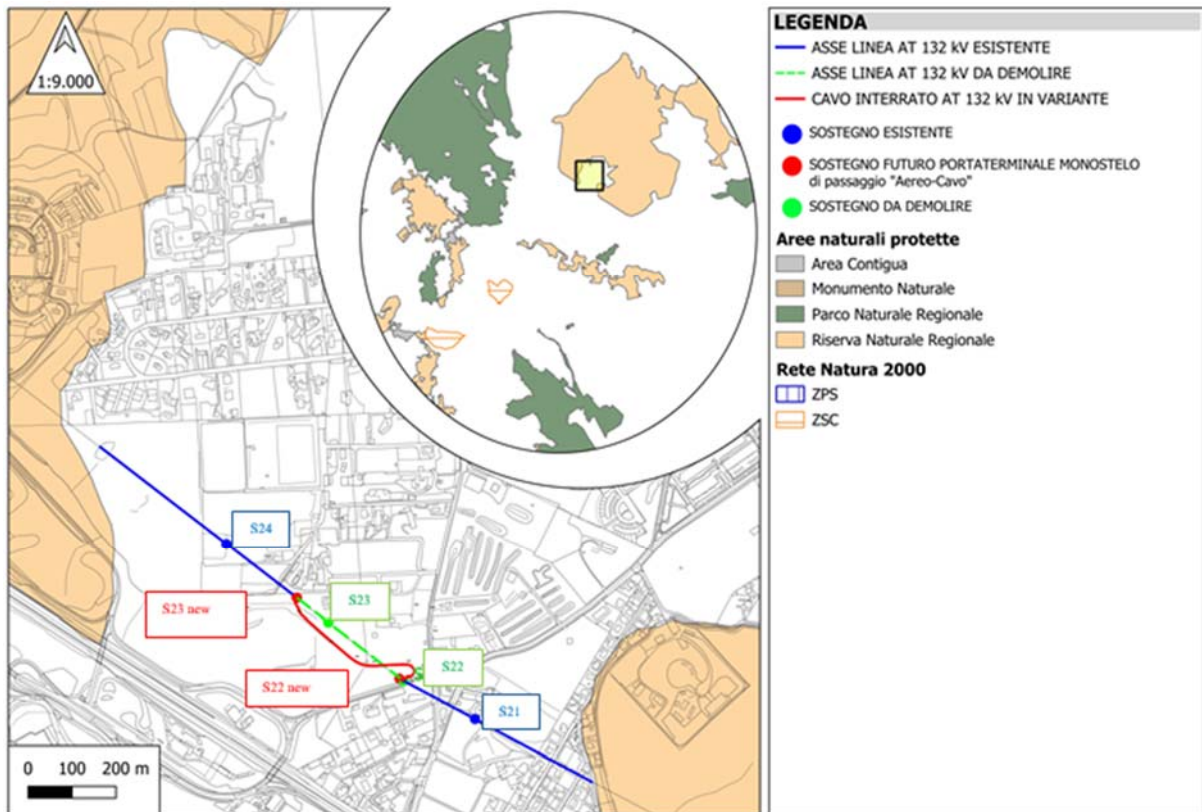


Figura 2 - l'intervento non interessa aree protette e appartenenti alla Rete Natura 2000

Questo documento contiene informazioni di proprietà Terna Rete Italia S.p.A. e deve essere utilizzato esclusivamente dal destinatario in relazione alle finalità per le quali è stato ricevuto. È vietata qualsiasi forma di riproduzione o di divulgazione senza l'esplicito consenso di Terna Rete Italia S.p.A. This document contains information proprietary to Terna Rete Italia S.p.A. and it will have to be used exclusively for the purposes for which it has been furnished. Whichever shape of spreading or reproduction without the written permission of Terna Rete Italia S.p.A.