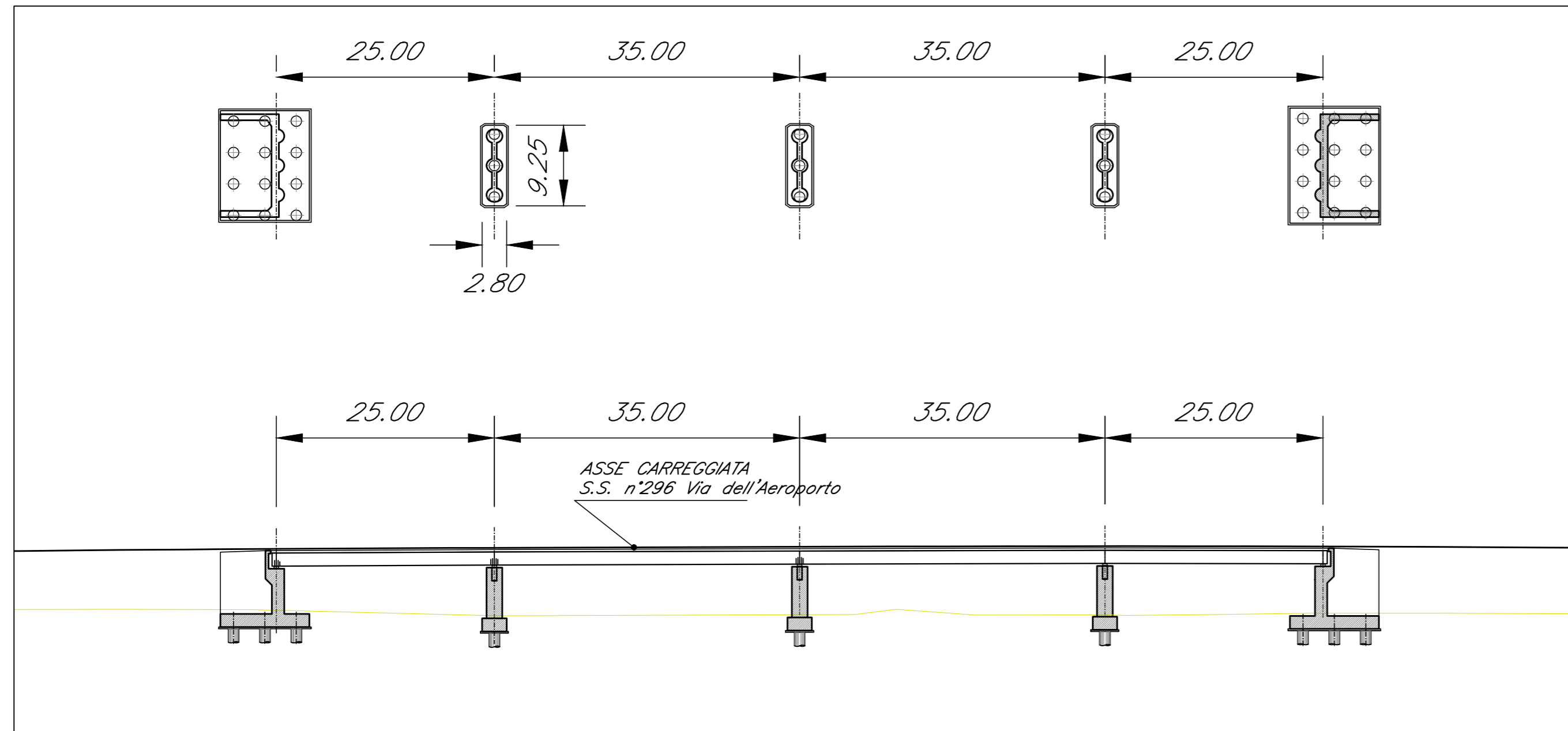
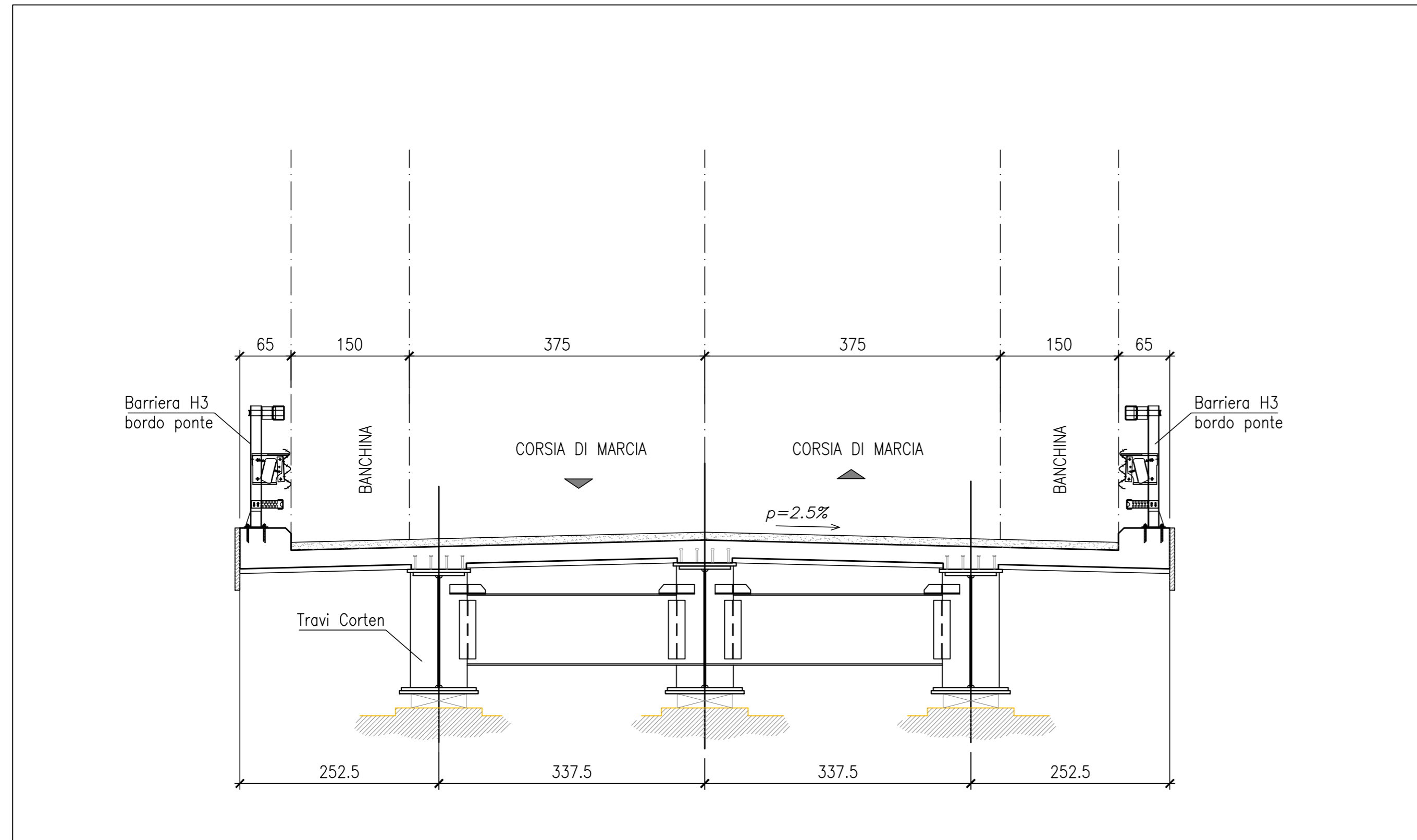


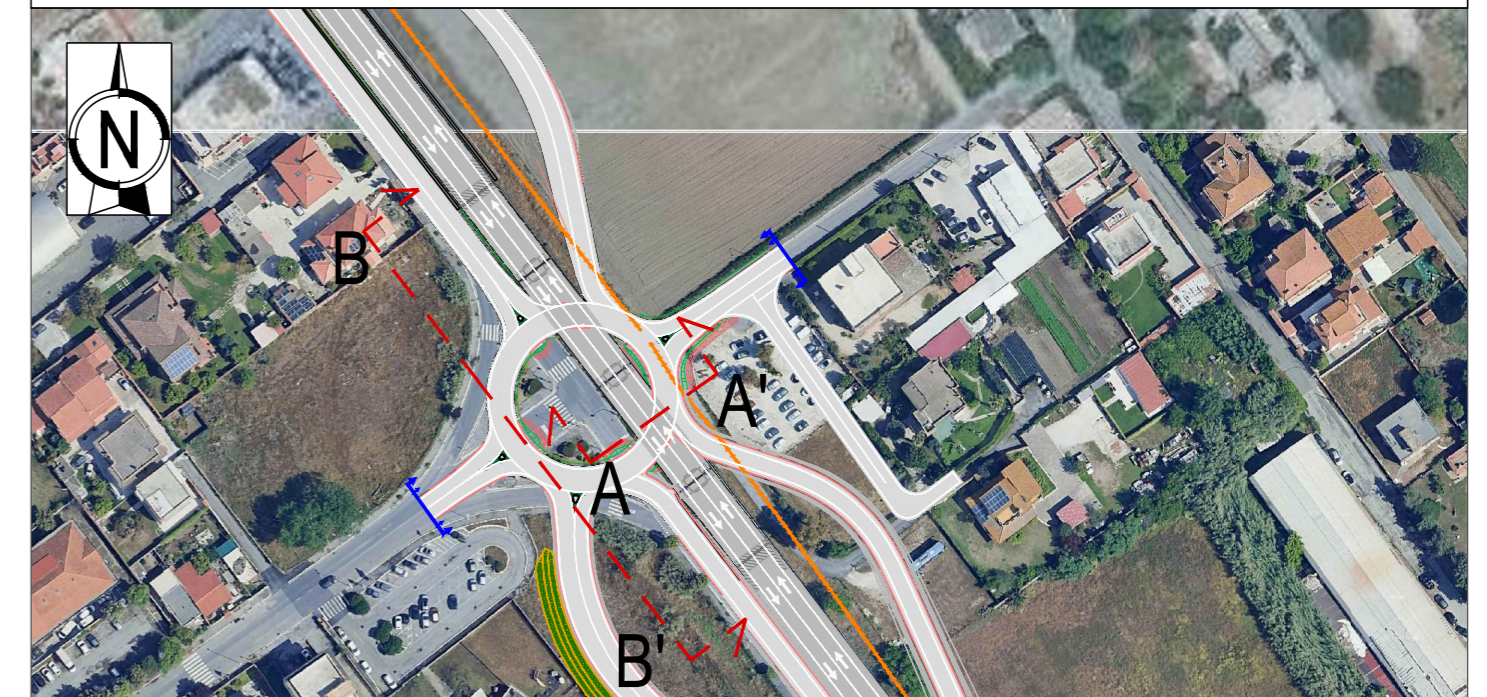
PROSPETTO VIADOTTO A-A'



SEZIONE TRASVERSALE VIADOTTO B-B'



KEY-PLAN



Struttura Territoriale Lazio

"VIA DELLA SCAFA"

Miglioramento della sicurezza stradale dell'incrocio al km 2+800 della S.S. 296 con viabilità comunale via Trincea delle Frasche - via Monte Cengio

VALUTAZIONE PRELIMINARE AMBIENTALE

COD. RM8232

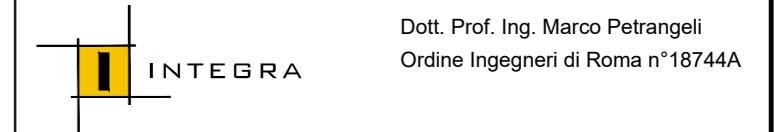
(ART.6, COMMA 9, D.LGS. 152/2006)

PROGETTAZIONE: R.T.I.: INTEGRA S.r.l. (capogruppo mandataria)

VAMS Ingegneria S.r.l. - React Studio S.r.l. - Arethusa S.r.l. (mandanti)

RESPONSABILE INTEGRAZIONE PRESTAZIONI SPECIALISTICHE:
Dott. Ing. Nicolò Saraca - Ordine Ingegneri di Roma n°23061A

CAPOGRUPPO MANDATARIA: INTEGRA S.r.l.



IL GEOLOGO:
Dott.ssa Geol. Barbara Colonnelli - Ordine Geologi del Lazio n°1073



IL COORDINATORE PER LA SICUREZZA IN FASE DI PROGETTAZIONE:
Dott. Ing. Manuel Griguoli - Ordine Ingegneri di Roma n°39386A

VISTO: IL RESPONSABILE UNICO DEL PROGETTO:
Dott. Ing. Paolo Nardocci

Progetto stradale Viadotto
Sezione e prospetto viadotto, dettaglio pile

PROTOCOLLO	DATA	NOME FILE	REVISIONE	SCALA:
	_____ 20__	ALL9_SEZIONE_PROSPETTO_VIADOTTO		
PROGETTO	LIV. PROG. ANNO	CODICE ELAB.		
STRM8232	P 24	Sezione e prospetto viadotto, dettaglio pile	A	1:50
A	Emissione	02.2024	F. DEL DRAGO	F. FERRARO
REV.	DESCRIZIONE	DATA	REDATTO	VERIFICATO
				APPROVATO