

LEGENDA

LIMITI AMMINISTRATIVI

- Confine comunale
- Confine provinciale
- Confine regionale
- Area di influenza potenziale

OPERE INTERESSATE DAL PROGETTO

Stazioni elettriche esistenti interessate da opere in progetto

Area di Carriere

Razionalizzazione Val Formazza / Interconnector

NUOVE COSTRUZIONI

- Electrodotto DT 380 kV AF/Acqua-Pallanzeno e 220 kV AF/Acqua-Porte
- Electrodotto ST 220 kV AF/Acqua-Porte
- Electrodotto ST 220 kV Ponte-Verampio
- Electrodotto ST 132 kV T427 Ponte-Fondovalle
- Electrodotto interno 132 kV T426 Morasco-Porte
- Linea ST 220 kV T220 Ponte V.F.-AF/Acqua
- Linea ST 220 kV T221 Ponte V.F.-Verampio
- Linea ST 220 kV T222 Ponte V.F.-Verampio
- Linea ST 132 kV T427 Ponte-Fondovalle
- Linea ST 132 kV T426 Morasco-Porte

DEMOLIZIONE

- Linea DT 220 kV Pallanzeno-Verampio
- Linea DT 132 kV linee T433 e T460
- Linea DT 220 kV Magenta-Baggio
- Linea DT 220 kV Pallanzeno-Magenta
- Linea ST 380 kV Baggio-Turigo

INTERCONNECTOR

NUOVE COSTRUZIONI

- Electrodotto ST 380 kV AF/Acqua-Pallanzeno
- Electrodotto ST 220 kV T225 Verampio-Pallanzeno
- Electrodotto ST 132 kV T423 Verampio-Crevola T. e 132 kV T450 Verampio-Domo Tico
- Raccordi 380 kV SE Pallanzeno
- Electrodotto DT 350 kV CC Pallanzeno-Baggio
- Raccordi 380 kV SE Baggio della 380 kV T362 Turigo-Baggio
- Raccordi 380 kV SE Baggio della 380 kV T328 Baggio-Bovio
- Sezione 380 kV stazione di Pallanzeno
- Stazione elettrica di conversione alternata/continua Pallanzeno
- Stazione elettrica di conversione alternata/continua Baggio

DEMOLIZIONE

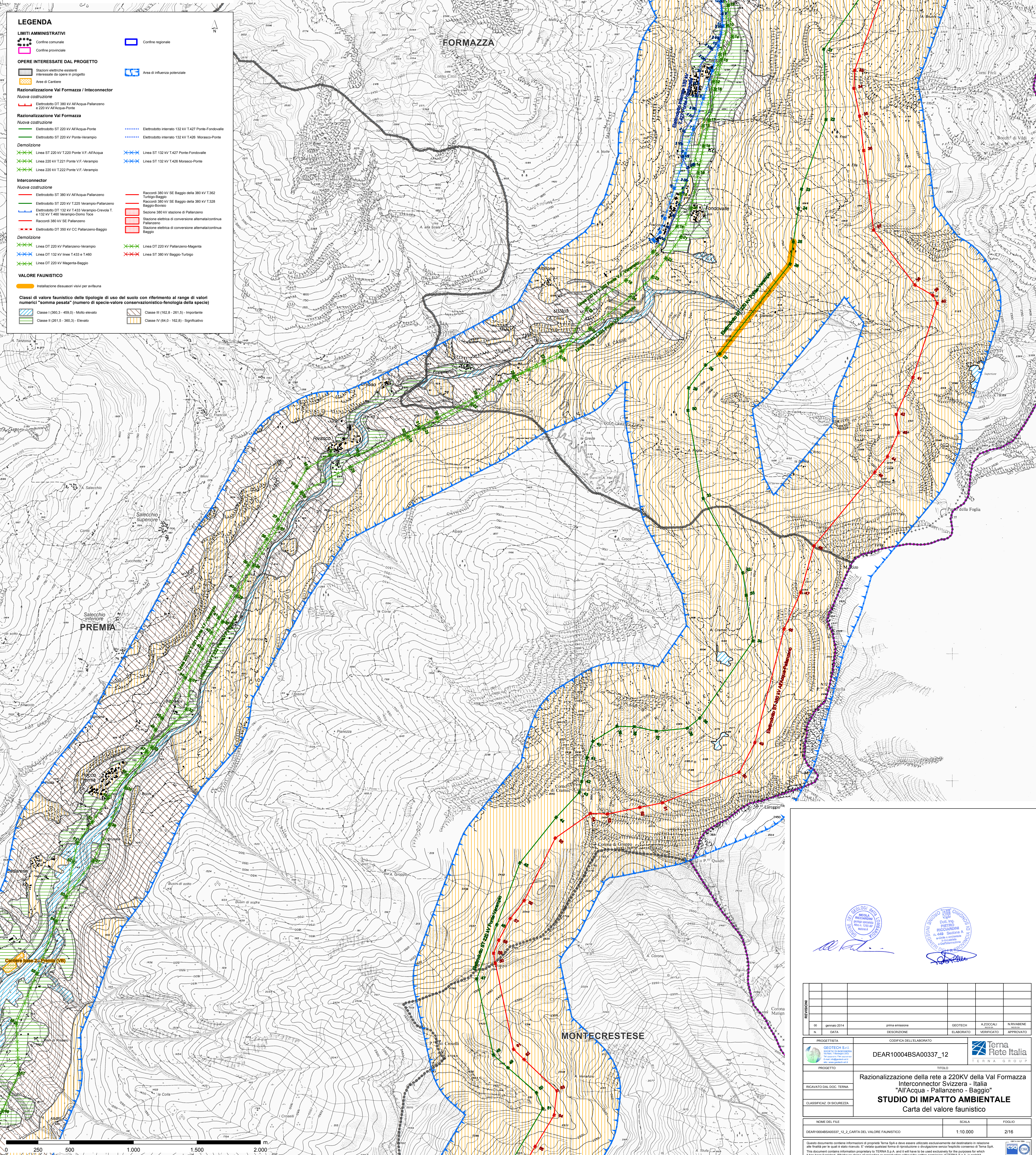
- Linea DT 220 kV Pallanzeno-Verampio
- Linea DT 132 kV linee T433 e T460
- Linea DT 220 kV Magenta-Baggio
- Linea DT 220 kV Pallanzeno-Magenta
- Linea ST 380 kV Baggio-Turigo

VALORE FAUNISTICO

- Installazione dissuasori visivi per avifauna

Classi di valore faunistico delle tipologie di uso del suolo con riferimento ai range di valori numerici "somma pesata" (numero di specie-valore conservazionistico-fenologia della specie)

- Classe I (965.3 - 459.0) - Molto elevato
- Classe II (459.0 - 360.3) - Elevato
- Classe III (360.3 - 251.5) - Importante
- Classe IV (251.5 - 162.8) - Significativo



REVISIONI

SE	DATA	DESCRIZIONE	ELABORATO	VERIFICATO	APPROVATO
01	01/04/2014	PRIMA EMISSIONE	GIUSTOLINI	AZZOGGI	NIVARONE

PROGETTISTA: **GEOTECNICI S.p.A.**
 SOCIETÀ DI INGEGNERIA
 VIA S. PIETRO 10
 13045 VIGEVANO (PV) - ITALIA
 TEL. 0321/431111 - FAX 0321/431112
 WWW.GEOTECNICI.IT

CODIFICA DELL'ELABORATO: **DEAR10004BSA00337_12**

TITOLO: **Razionalizzazione della rete a 220KV della Val Formazza Interconnector Svizzera - Italia "All'Acqua - Pallanzeno - Baggio"**

STUDIO DI IMPATTO AMBIENTALE
 Carta del valore faunistico

SCALA: 1:10.000

Foglio: 2/16

Questo documento contiene informazioni di proprietà Terna SpA e deve essere utilizzato esclusivamente dal destinatario in relazione alla finalità per la quale è stato fornito. È vietata qualsiasi forma di riproduzione o divulgazione senza l'esplicito consenso di Terna SpA. This document contains information proprietary to Terna S.p.A. and it will have to be used exclusively for the purposes for which it has been furnished. Whatever shape of reprinting or reproduction without the written permission of TERNA S.p.A. is prohibited.