

LEGENDA

BUFFER analisi Intervisibilità
 Intervisibilità buffer raggio 10.000 metri

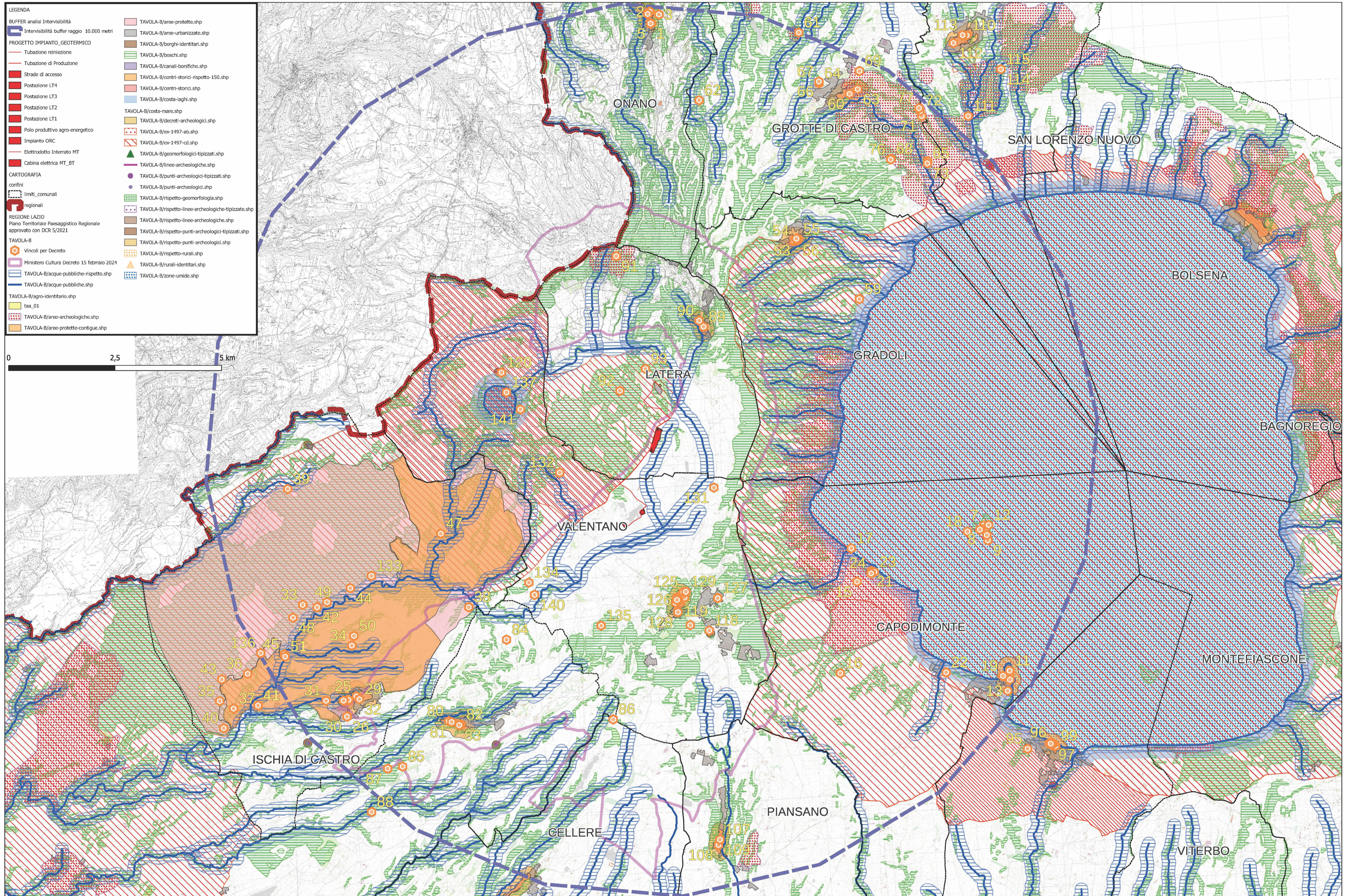
PROGETTO IMPIANTO GEOTERMICO
 Tubazione reiniezione
 Tubazione di Produzione
 Strade di accesso
 Postazione LT4
 Postazione LT3
 Postazione LT2
 Postazione LT1
 Polo produttivo agro-energetico
 Impianto ORC
 Elettrodotto Interrato MT
 Cabina elettrica MT_BT

CARTOGRAFIA
 confini
 limiti comunali
 regionali

REGIONE LAZIO
 Piano Territoriale Paesaggistico Regionale
 approvato con DCR 5/2021

TAVOLA-B
 Vincoli per Decreto
 Ministero Cultura Decreto 15 febbraio 2024
 TAVOLA-B/acque-pubbliche-rispetto.shp
 TAVOLA-B/acque-pubbliche.shp
 TAVOLA-B/agro-identitario.shp
 taa_01
 TAVOLA-B/aree-archeologiche.shp
 TAVOLA-B/aree-protette-contigue.shp

TAVOLA-B/aree-protette.shp
 TAVOLA-B/aree-urbanizzate.shp
 TAVOLA-B/borghi-identitari.shp
 TAVOLA-B/boschi.shp
 TAVOLA-B/canali-bonifiche.shp
 TAVOLA-B/centri-storici-rispetto-150.shp
 TAVOLA-B/centri-storici.shp
 TAVOLA-B/costa-laghi.shp
 TAVOLA-B/costa-mare.shp
 TAVOLA-B/decreti-archeologici.shp
 TAVOLA-B/ex-1497-ab.shp
 TAVOLA-B/ex-1497-cd.shp
 TAVOLA-B/geomorfologici-tipizzati.shp
 TAVOLA-B/linee-archeologiche.shp
 TAVOLA-B/punti-archeologici-tipizzati.shp
 TAVOLA-B/punti-archeologici.shp
 TAVOLA-B/rispetto-geomorfologia.shp
 TAVOLA-B/rispetto-linee-archeologiche-tipizzate.shp
 TAVOLA-B/rispetto-linee-archeologiche.shp
 TAVOLA-B/rispetto-punti-archeologici-tipizzati.shp
 TAVOLA-B/rispetto-punti-archeologici.shp
 TAVOLA-B/rispetto-rurali.shp
 TAVOLA-B/rurali-identitari.shp
 TAVOLA-B/zone-umide.shp



IMPIANTO GEOTERMICO PILOTA LATERA
 Comune di Latera (VT)
 Comune di Valentano (VT)

TAV. I.B
QUADRO CONOSCITIVO
 Individuazione e tipologia dei beni culturali e paesaggistici
 tutelati nel raggio di 10 Km. dal baricentro dell'area d'intervento
 scala 1:40.000

marzo 2024
 Committente:
 Latera Sviluppo s.r.l.
 via Friuli 11 - 01100 VITERBO

Progettisti:
 Alessandro Melis Architetto
 Mario Fabbrini Architetto
 via Petrarca 28, 52100 AREZZO

Consulenza:
 Giovanni Pennacchini Architetto
 Daniele Barelli Architetto
 Lorenzo Magi Architetto

NOTA GENERALE:
 IL PRESENTE ELABORATO PROGETTUALE E' DI PROPRIETA' DI LATERA SVILUPPO S.R.L. E' FATTO DIVETO A CHIUNQUE
 DI PROCEDERE IN QUALSIASI MODO E' SOTTO QUALSIASI FORMA ALLA SUA RIPRODUZIONE, ANCHE PARZIALE,
 DIVERO DI DISTRIBUIRE A TERZI QUALSIASI INFORMAZIONE IN MERITO, SENZA PREVENTIVA AUTORIZZAZIONE
 RILASCIATA PER SCRITTO DA LATERA SVILUPPO S.R.L.
 GENERAL NOTE:
 THIS DESIGN DOCUMENT IS PROPERTY OF LATERA SVILUPPO S.R.L. IT IS STRICTLY FORBIDDEN TO REPRODUCE THIS
 DOCUMENT, IN WHOLE OR IN PART, AND TO PROVIDE TO OTHER ANY RELATED INFORMATION WITHOUT PREVIOUS
 WRITTEN CONSENT OF LATERA SVILUPPO S.R.L.