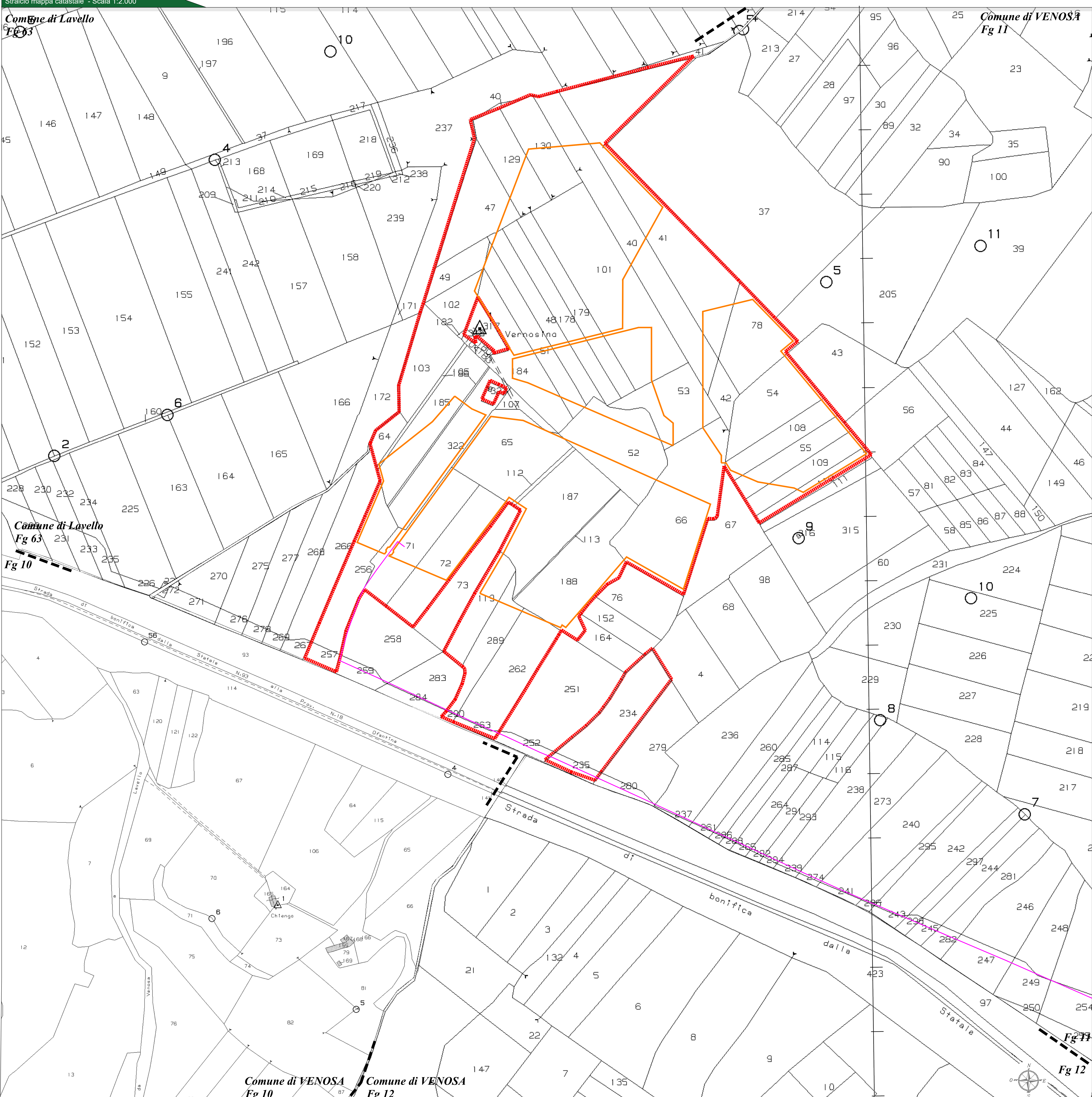


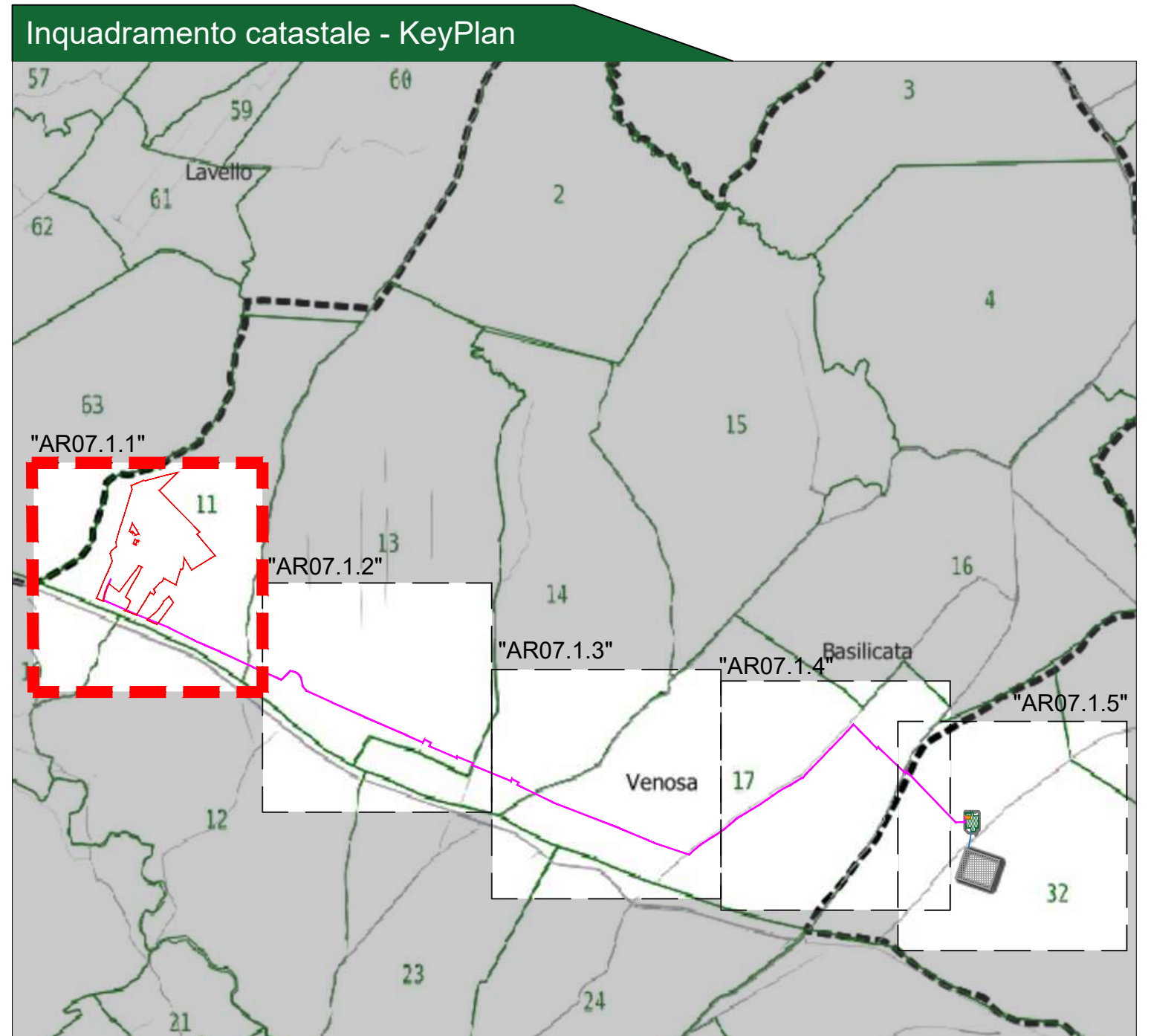
Comune di Lavello
Fg 03

Comune di VENOSA
Fg 11



Legenda generale

- Area contrattualizzata impianto agrovoltaico a realizzarsi
- Cavidotto di connessione MT
- Linea aerea di connessione AT
- Recinzione
- Stazione Elettrica Terna a realizzarsi
- Stazione utente a realizzarsi
- Cabina di elevazione MT/AT a realizzarsi
- Confine foglio catastale



CITTA' DI VENOSA

Impianto Agrovoltaico "Finocchiaro"
 della potenza di 20,00 MW in immissione e 19,67 MW in DC
PROGETTO DEFINITIVO

COMMITTENTE: **CanadianSolar**

PROGETTAZIONE: **TEKNE** SOCIETÀ DI INGEGNERIA

PROGETTISTI: **Ing. Renato Pertuso** (Direttore Tecnico)

LEGALE RAPPRESENTANTE: **Ing. Renato Pertuso**

CONSULENTE: **Ing. Renato Pertuso**

PD PROGETTO DEFINITIVO

CAVIDOTTO DI CONNESSIONE
 Percorso ed opere da realizzare su base catastale

Tavola: **AR07.1.1**

File name: **AR07.1.1**

Data 1° emissione: **Giugno 2022**

Redatto: **A.MUSO**

Verificato: **G.PERTUSO**

Approvato: **G.PERTUSO**

Scala: **1:2000**

Protocollo Tekne:

TKA701