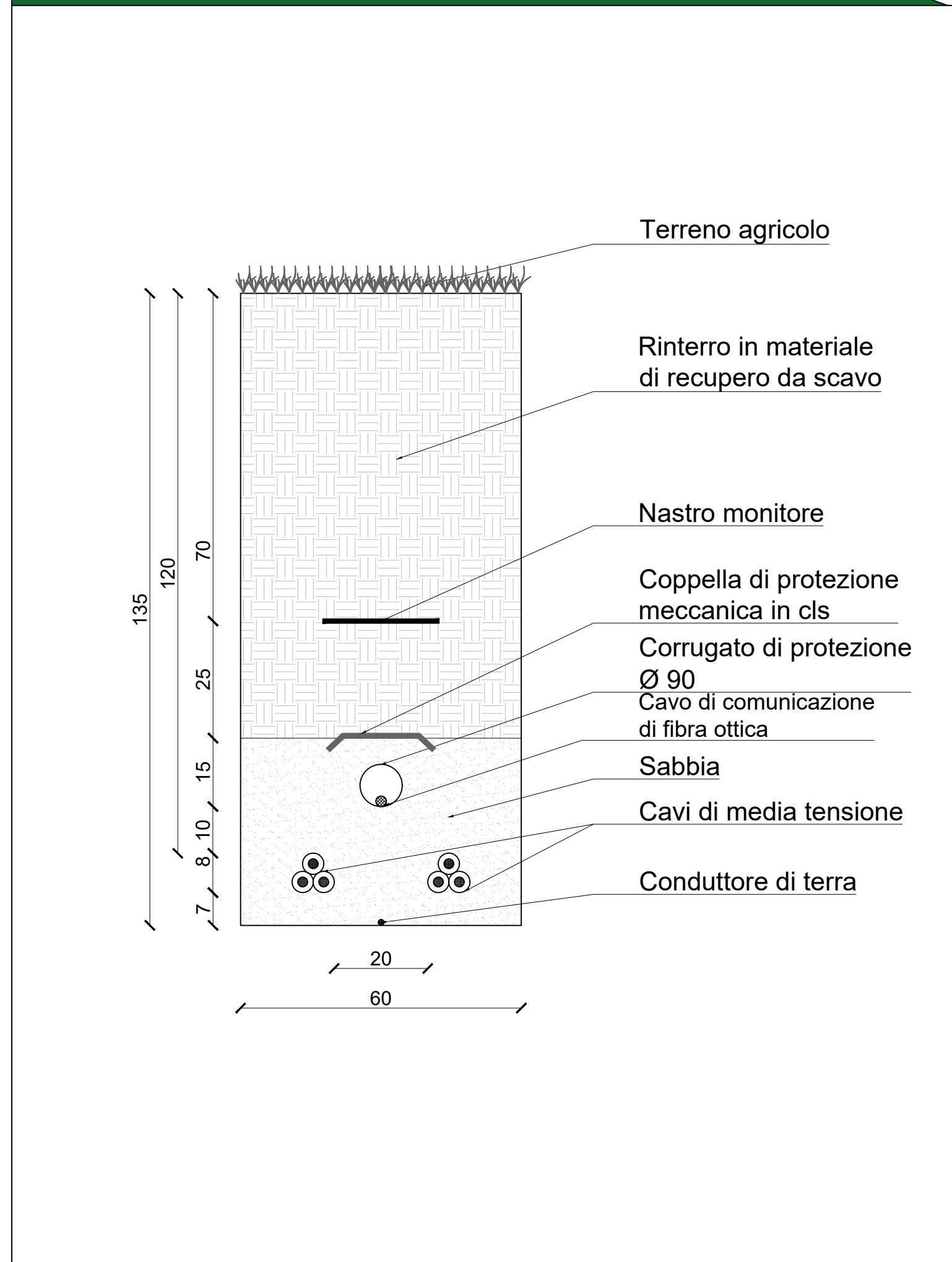
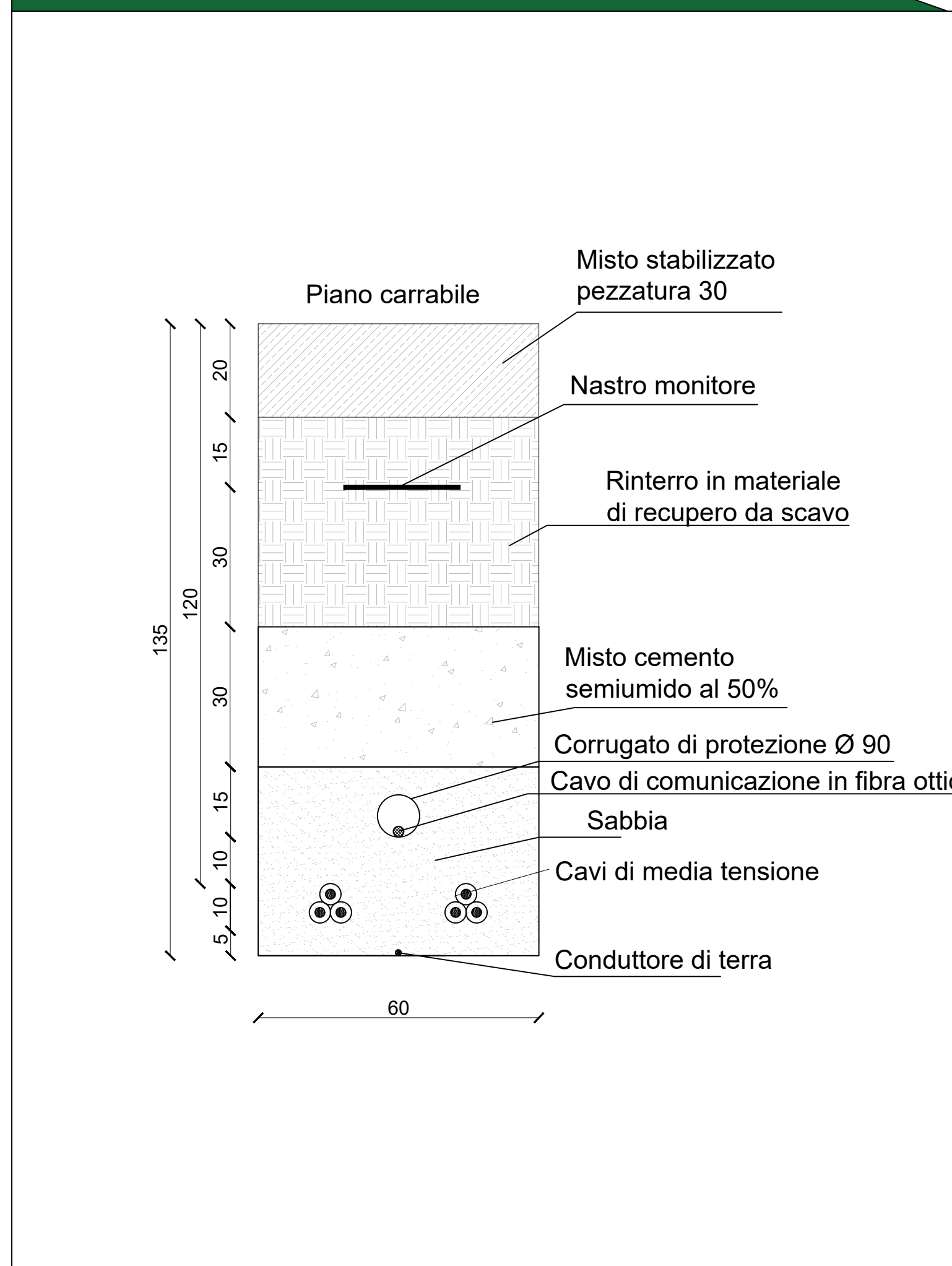


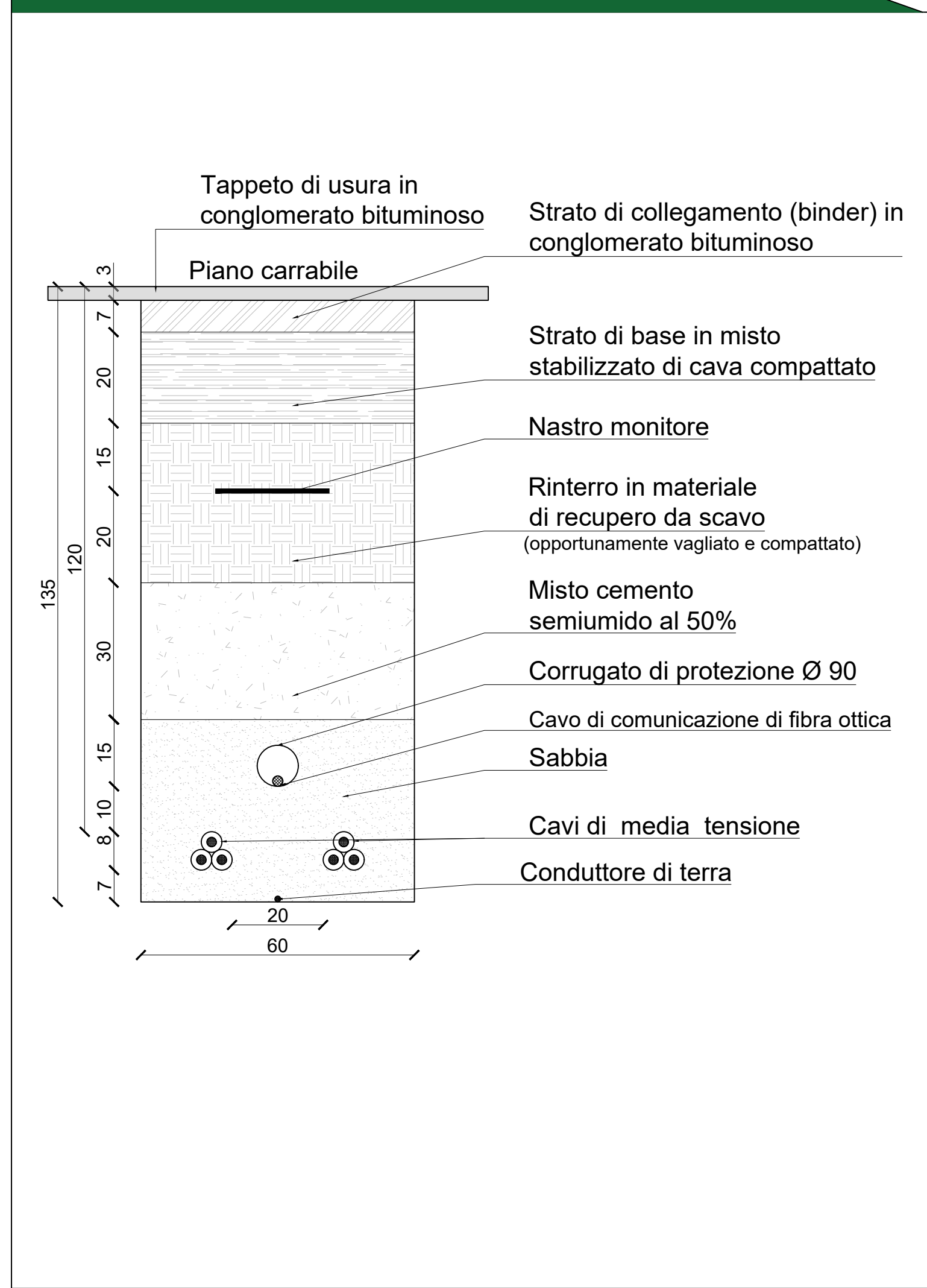
Particolare sezione posa cavidotto - terreno agricolo - Scala 1:10



Particolare sezione posa cavidotto - viabilità esistente non asfaltata - Scala 1:10



Particolare sezione posa cavidotto - viabilità esistente non asfaltata - Scala 1:10

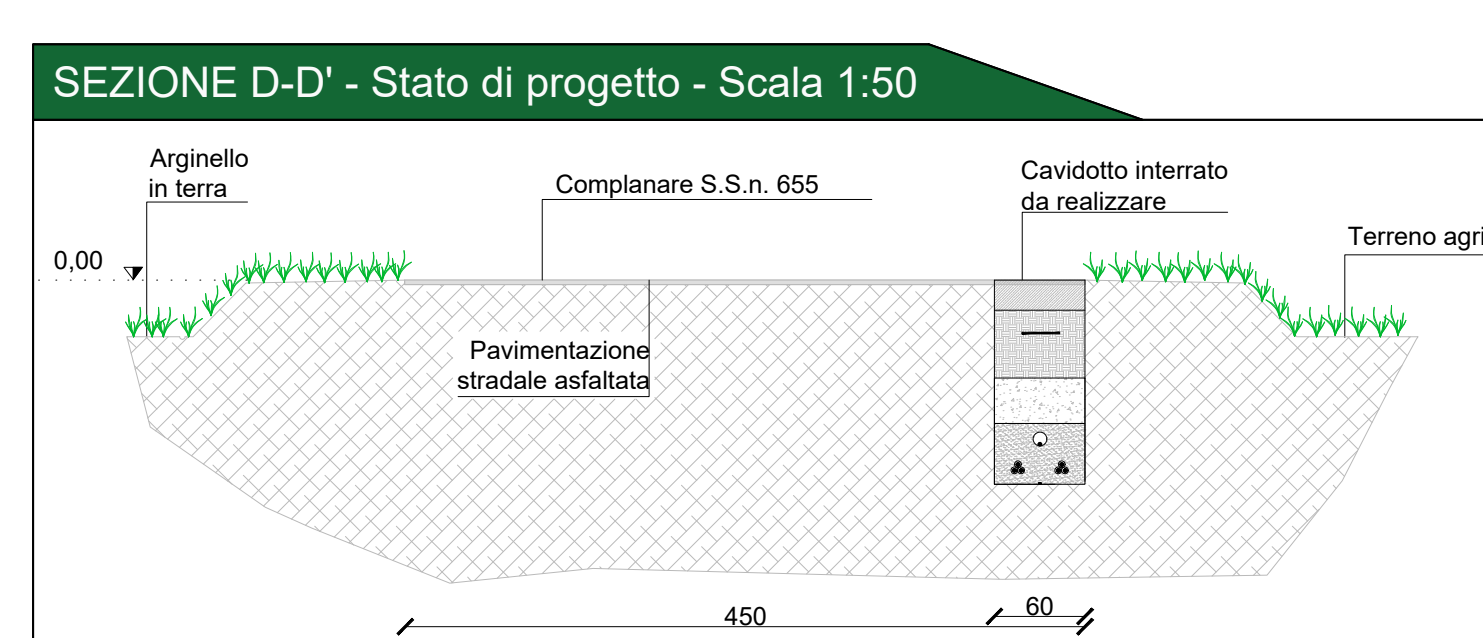


| | Tipologia | Denominazione | L (m) |
|-----|---|--------------------|-------|
| A-B | Tratto longitudinale nell'impianto fotovoltaico | - | 220 |
| B-C | Tratto longitudinale su complanare S.S. n.655 | - | 2350 |
| C-D | Tratto longitudinale su terreni privati | - | 1420 |
| D-E | Attraversamento Strada Provinciale | S.P. n.135 Boreana | 10 |
| E-F | Tratto longitudinale su complanare S.S. n.655 | - | 1200 |
| F-G | Tratto longitudinale su strada comunale | S.C. Andria | 1600 |
| G-H | Tratto longitudinale su terreni privati | - | 540 |
| H-I | Attraversamento Strada Provinciale | S.P. n.18 Ofantina | 10 |
| I-L | Tratto longitudinale su terreni privati | - | 650 |
| | | | 8000 |

| CAVIDOTTO CONNESSIONE AT | | | |
|--------------------------|---------------------------|---------------|-------|
| | Tipologia | Denominazione | L (m) |
| M-N | Tratto su terreni privati | linea aerea | 160 |

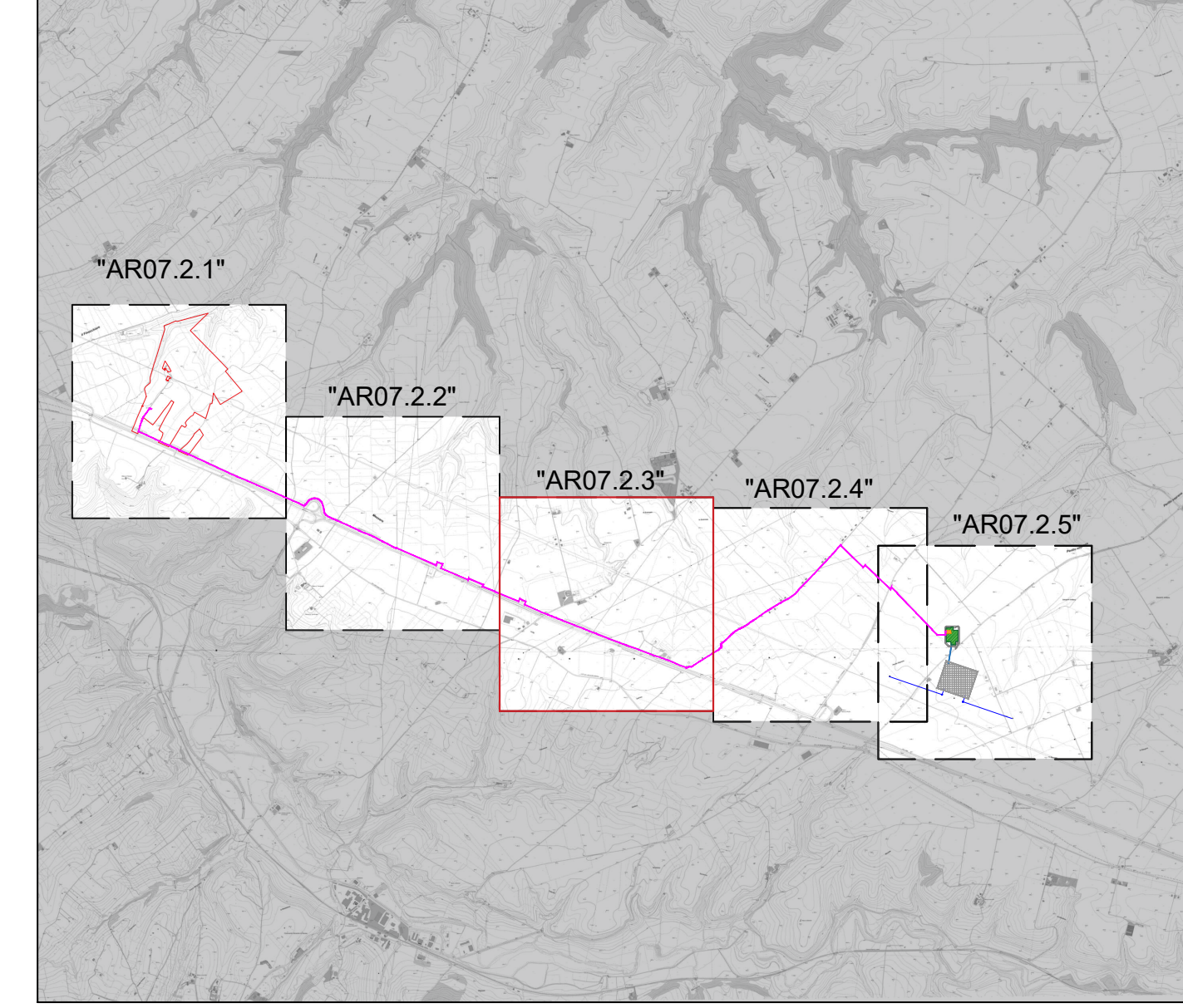
| VOLUMI DI SCAVO LINEE CAVIDOTTO MT DI CONNESSIONE ALLA STAZIONE UTENTE | | | | | |
|--|---------------|---------------------|---------------------|-------------------|-------------------|
| TERRENO | Tratto | lunghezza scavo (m) | larghezza scavo (m) | altezza scavo (m) | volume scavo (m³) |
| TERRENO AGRICOLO | C-D | 1420 | 0,6 | 1,35 | 1150,2 |
| | G-H | 535 | 0,6 | 1,35 | 433,35 |
| | I-L | 650 | 0,6 | 1,35 | 528,5 |
| tot. Parziale | | | | | 2110,05 |
| STRADA NON ASFALTATA | A-B | 221 | 0,6 | 1,35 | 179,01 |
| | tot. Parziale | | | | |
| STRADA ASFALTATA | B-C | 2350 | 0,6 | 1,35 | 1903,5 |
| | E-F | 1190 | 0,6 | 1,35 | 963,9 |
| | F-G | 1600 | 0,6 | 1,35 | 1296 |
| tot. Parziale | | | | | 4163,4 |
| TOTALE | | | | | 6452,46 |

| ANALISI DEL PERCORSO CAVIDOTTO MT | | | | |
|-----------------------------------|------------------------------------|---------------------|----------------------|--|
| Tratto | Tipologia | Denominazione | Tolleranza | Procedura ad effettuarsi |
| A-B | Tratto nell'impianto | | | Disponibilità del produttore |
| B-C | Complanare | SS655 | Provincia di Potenza | Stipula di apposita convenzione con l'Ente Gestore |
| C-D | Terreno privato | | | Servizi di elettrodotto |
| D-E | Attraversamento Strada Provinciale | S.P. n. 135 Boreana | Provincia di Potenza | Stipula di apposita convenzione con l'Ente Gestore |
| E-F | Complanare | SS655 | Provincia di Potenza | Stipula di apposita convenzione con l'Ente Gestore |
| F-G | Strada comunale | S.c. Andria | Comune di Venosa | Stipula di apposita convenzione con l'Ente Gestore |
| G-H | Terreno privato | | | Servizi di elettrodotto |
| H-I | Attraversamento Strada Provinciale | S.P. n. 18 Ofantina | Provincia di Potenza | Stipula di apposita convenzione con l'Ente Gestore |
| I-L | Terreno privato | | | Servizi di elettrodotto |

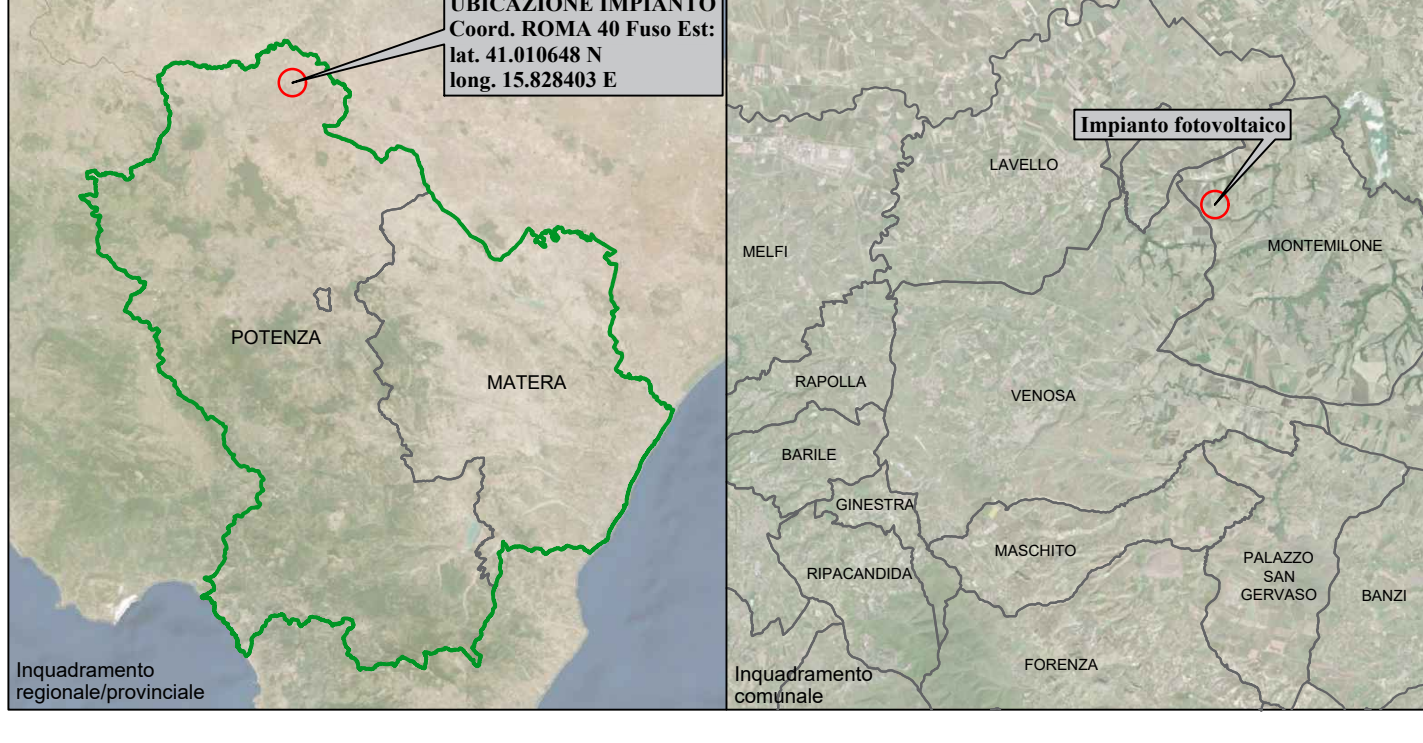


| Legenda generale | |
|------------------|--|
| | Area contrattualizzata impianto agrovoltaico a realizzarsi |
| | Cavidotto di connessione MT |
| | Linea aerea di connessione AT |
| | Recinzione |
| | Stazione Elettrica Tema a realizzarsi |
| | Stazione utente a realizzarsi |
| | Cabina di elevazione MT/AT a realizzarsi |

Inquadramento - KeyPlan



Provincia di Potenza - KeyPlan



CITTA' DI VENOSA

Impianto Agrovoltaico "Finocchiaro"
 della potenza di 20,00 MW in immissione e 19,67 MW in DC
PROGETTO DEFINITIVO

| | | | |
|--|--|--|--|
| | | | |
| | | | |

| | | | | |
|-----------------------------------|--------------------|-----------------------|----------------------|----------------------------------|
| Data l'immissione: Giugno 2022 | Redatto: 4/2022 | Verificato: 4/2022 | Approvato: 4/2022 | Scala: 1:2000 1:50 1:10 |
| PROGETTO DEFINITIVO | | | | Titolo: AR07.2.3 |