

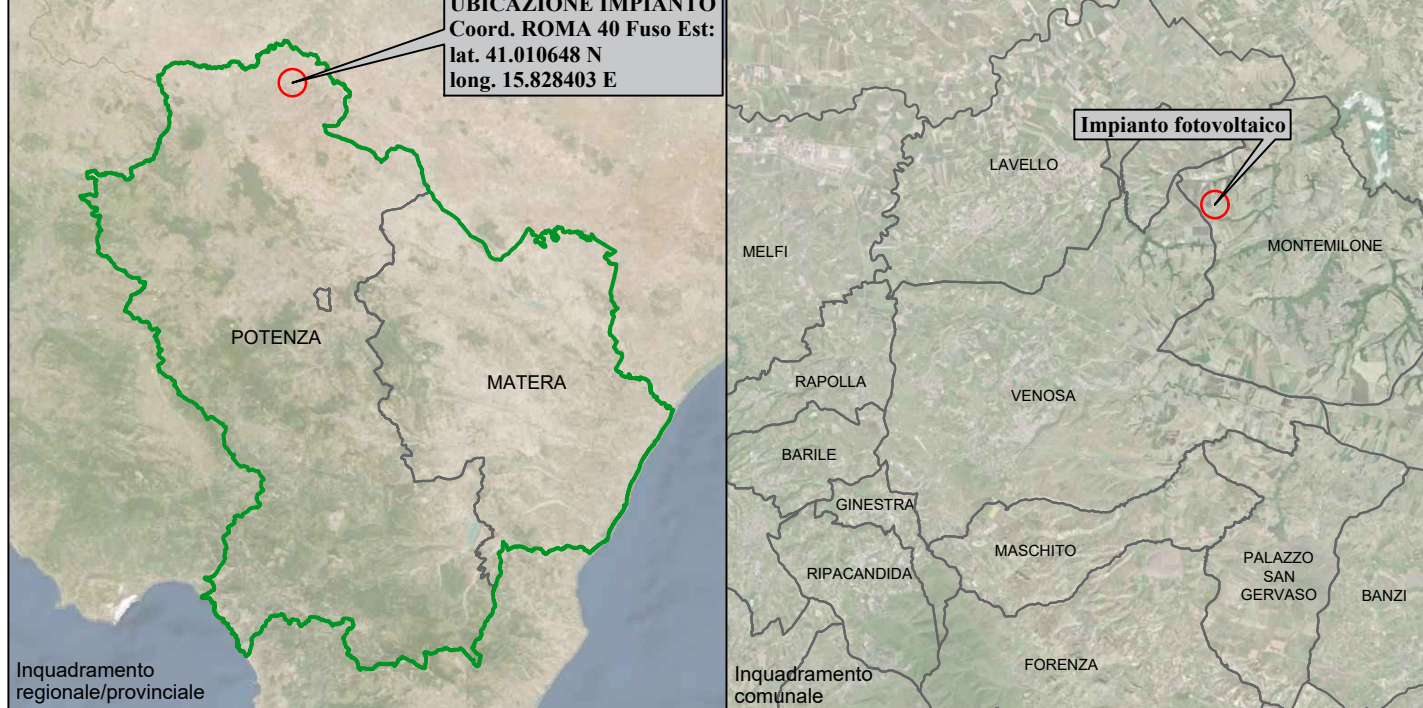
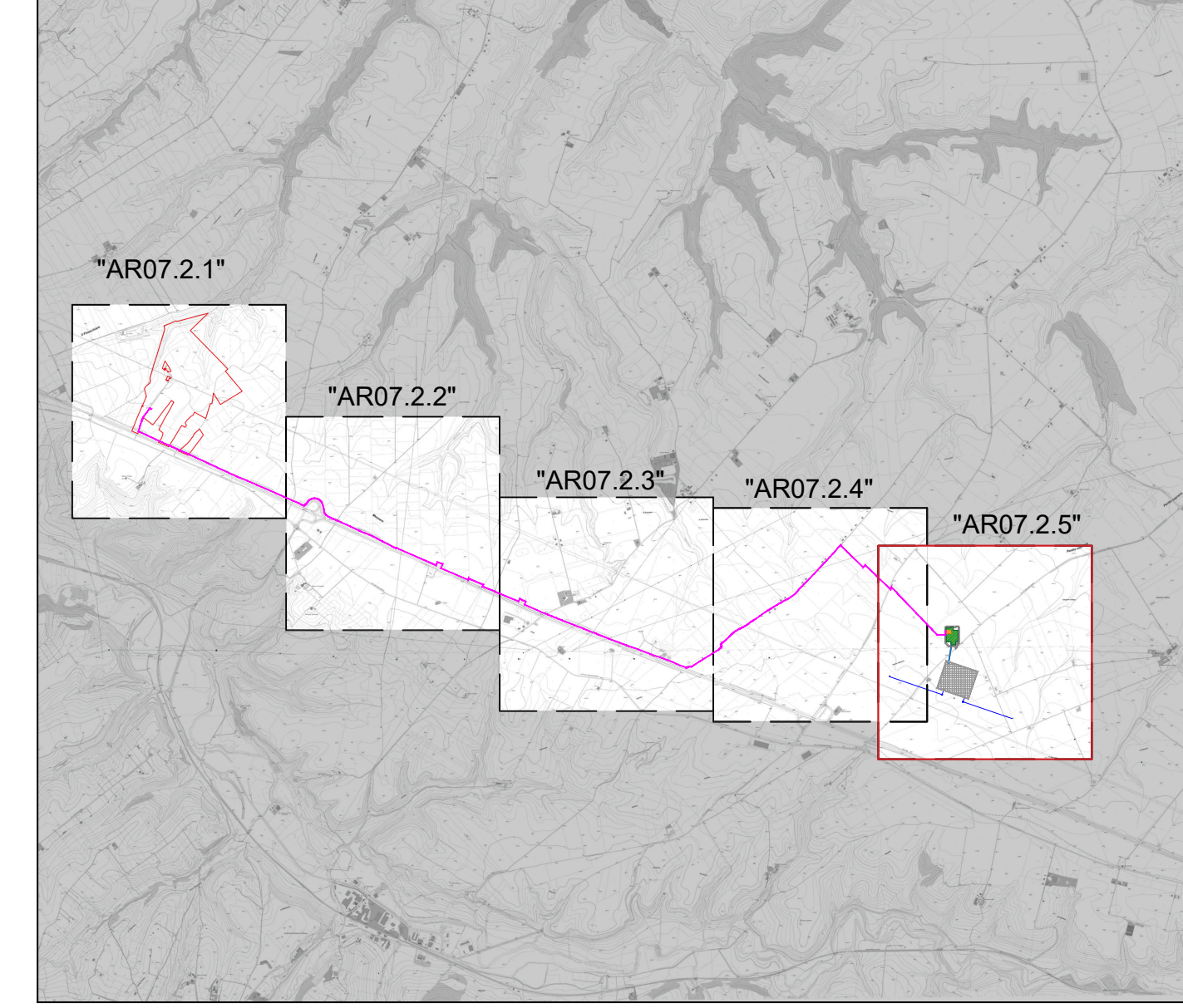
	Tipologia	Denominazione	L (m)
A-B	Tratto longitudinale nell'impianto fotovoltaico	-	220
B-C	Tratto longitudinale su complanare S.S. n.655	-	2350
C-D	Tratto longitudinale su terreni privati	-	1420
D-E	Attraversamento Strada Provinciale	S.P. n.135 Boreano	10
E-F	Tratto longitudinale su complanare S.S. n.655	-	1200
F-G	Tratto longitudinale su strada comunale	S.C. Andria	1600
G-H	Tratto longitudinale su terreni privati	-	540
H-I	Attraversamento Strada Provinciale	S.P. n.18 Ofantina	10
I-L	Tratto longitudinale su terreni privati	-	650
			<b>8000</b>

CAVIDOTTO CONNESSIONE AT			
	Tipologia	Denominazione	L (m)
M-N	Tratto su terreni privati	linea aerea	160

VOLUMI DI SCAVO LINEE CAVIDOTTO MT DI CONNESSIONE ALLA STAZIONE UTENTE						
	Tratto	lunghezza scavo [m]	larghezza scavo [m]	altezza scavo [m]	volume scavo [m³]	
TERRENO AGRICOLO	C-D	1420	0,6	1,35	1150,2	
	G-H	535	0,6	1,35	433,35	
	I-L	650	0,6	1,35	528,5	
tot. Parziale					<b>2110,05</b>	
STRADA NON ASFALTATA	A-B	221	0,6	1,35	179,01	
	B-C	2350	0,6	1,35	1903,5	
	E-F	1190	0,6	1,35	963,9	
tot. Parziale					<b>1246</b>	
STRADA ASFALTATA	F-G	1600	0,6	1,35	4163,4	
	TOTALE					<b>6452,46</b>

ANALISI DEL PERCORSO CAVIDOTTO MT				
Tratto	Tipologia	Denominazione	Tolleranza	Procedura ad effettuarsi
A - B	Tratto nell'impianto			Disponibilità del produttore
B - C	Complanare	SS655	Provincia di Potenza	Stipula di apposita convenzione con l'Ente Gestore
C - D	Terreno privato			Servizio di elettrodotto
D - E	Attraversamento Strada Provinciale	S.P. n. 135 Boreano	Provincia di Potenza	Stipula di apposita convenzione con l'Ente Gestore
E - F	Complanare	SS655	Provincia di Potenza	Stipula di apposita convenzione con l'Ente Gestore
F - G	Strada comunale	S. c. Andria	Comune di Venosa	Stipula di apposita convenzione con l'Ente Gestore
G - H	Terreno privato			Servizio di elettrodotto
H - I	Attraversamento Strada Provinciale	S.P. n. 18 Ofantina	Provincia di Potenza	Stipula di apposita convenzione con l'Ente Gestore
I - L	Terreno privato			Servizio di elettrodotto

Legenda generale	
	Area contrattualizzata impianto agrovoltaico a realizzarsi
	Cavidotto di connessione MT
	Linea aerea di connessione AT
	Recinzione
	Stazione Elettrica Terna a realizzarsi
	Stazione utente a realizzarsi
	Cabina di elevazione MT/AT a realizzarsi



**CITTA' DI VENOSA**

**Impianto Agrovoltaico "Finocchiaro"**  
 della potenza di 20,00 MW in immissione e 19,67 MW in DC  
**PROGETTO DEFINITIVO**

---

COMITENTE: **BETA AREA S.p.A.**  
 Via...  
 Tel. 0884/481111

PROGETTAZIONE: **TEKNE** SOCIETÀ DI INGEGNERIA

PROGETTISTA: **PD** (PROGETTO DEFINITIVO)

DATA: 01/06/2022

SCALE: 1:2000

PRODOTTORE: **TKA701**