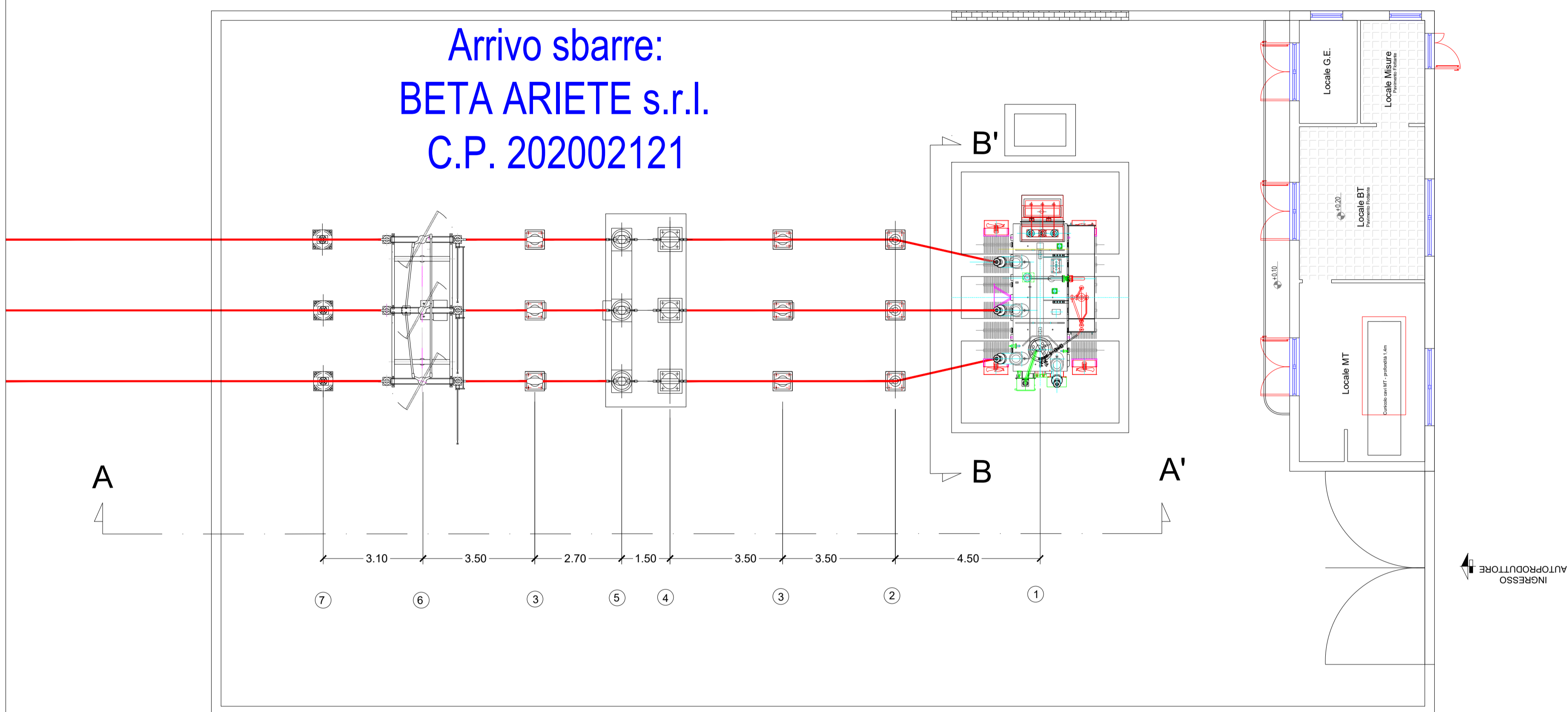
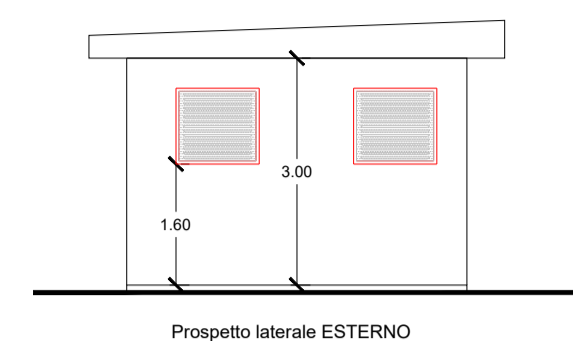


Arrivo sbarre:
BETA ARIETE s.r.l.
C.P. 202002121



LEGENDA

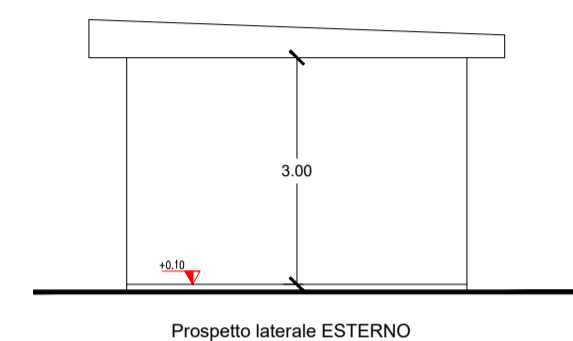
Tubo Alluminio AT 150 kV



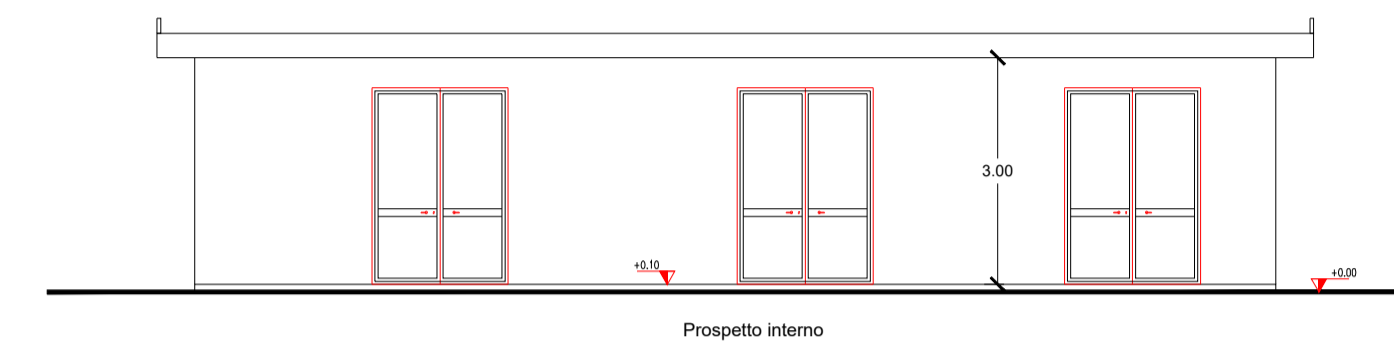
Prospetto laterale ESTERNO



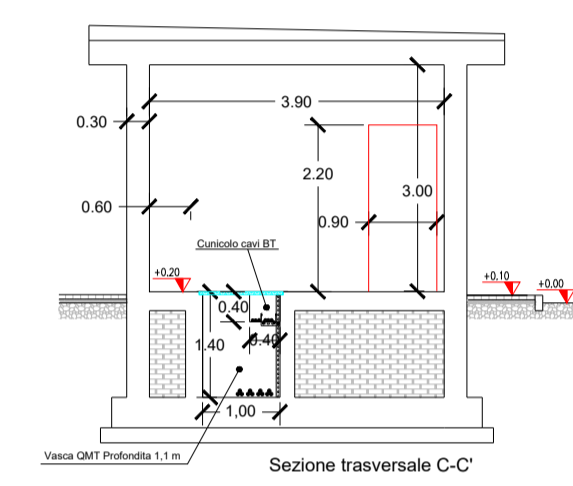
Prospetto esterno



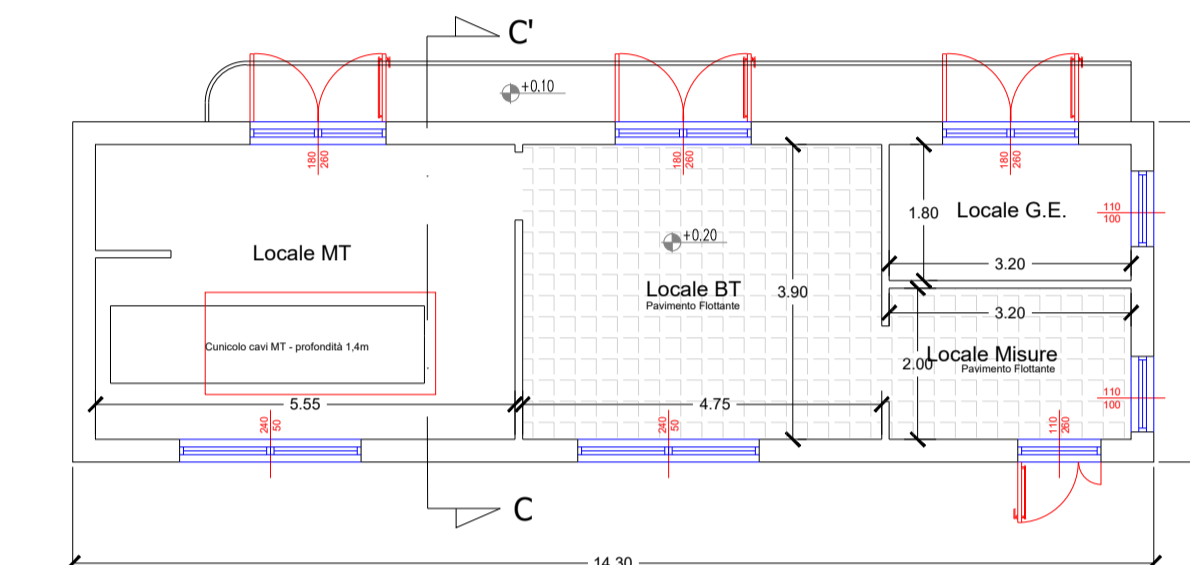
Prospetto laterale ESTERNO



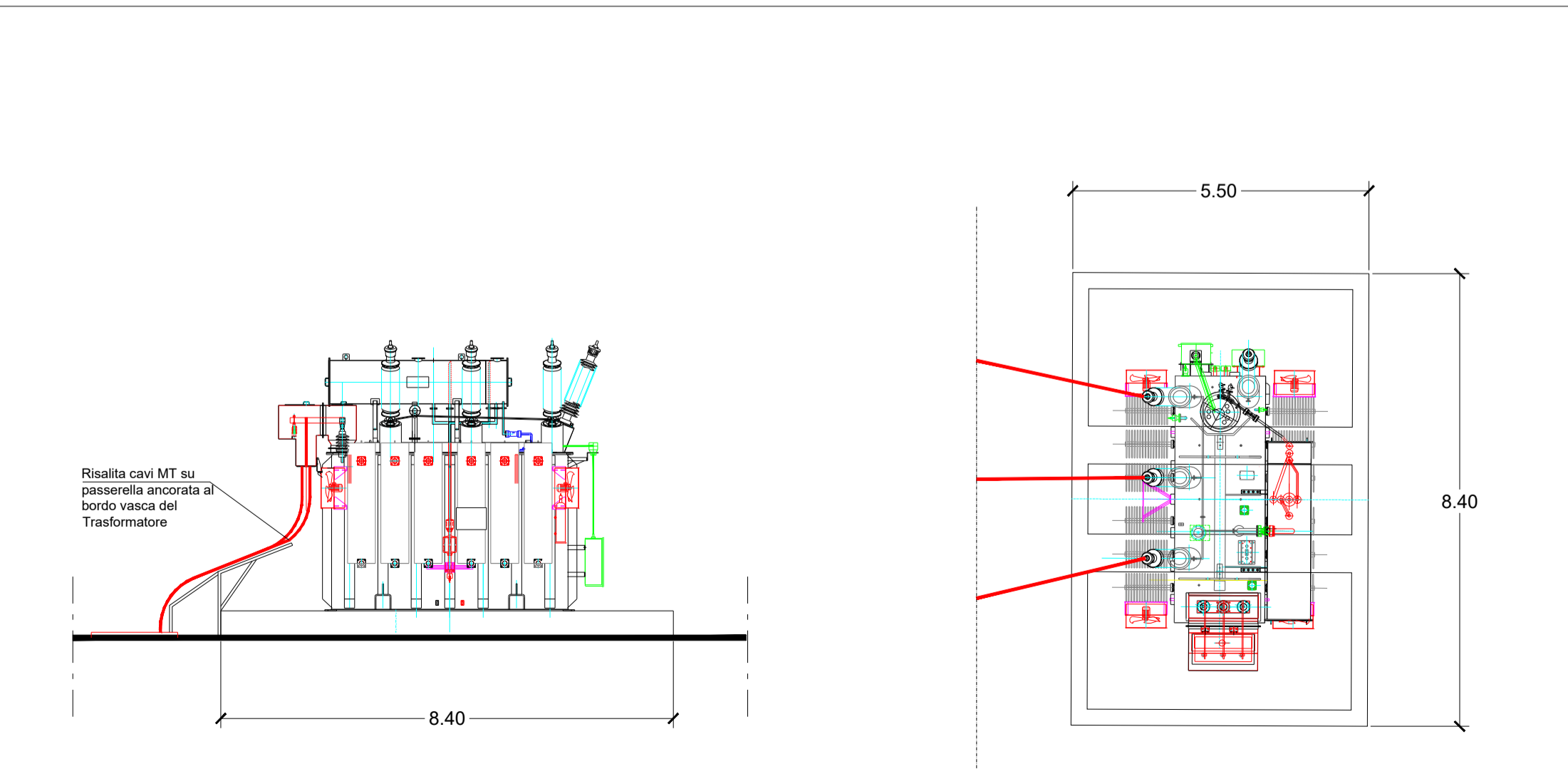
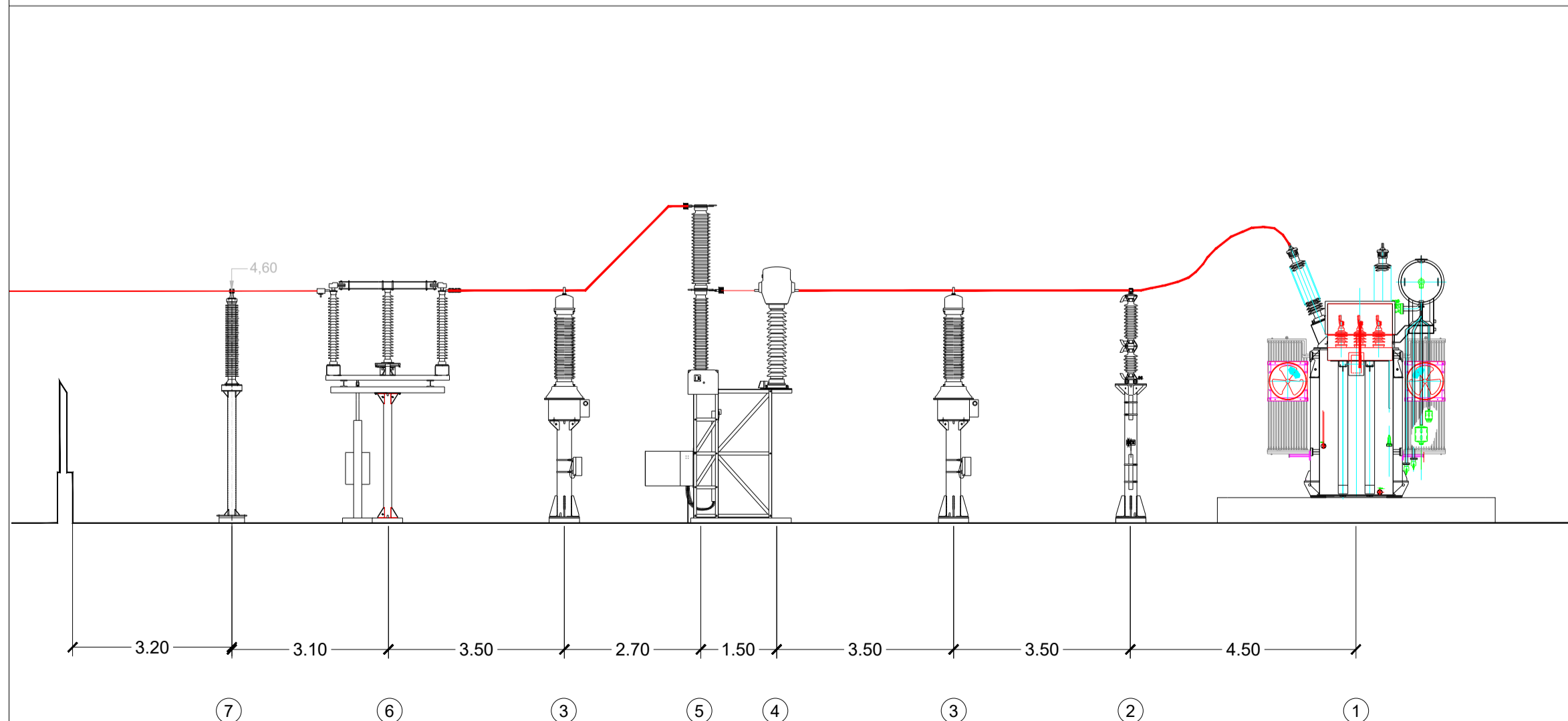
Prospetto interno



Sezione trasversale C-C'



LISTA APPARECCHIATURE		
POS.	DESCRIZIONE	QUANTITA'
1	TRASFORMATORE AT/MT	1
2	SCARICATORE DI SOVRATENSIONE A.T.	3
3	TRASFORMATORE DI TENSIONE INDUTTIVO	6
4	TRASFORMATORE DI CORRENTE A.T.	3
5	INTERRUTTORE TRIPOLARE A.T.	1
6	SEZIONATORE TRIPOLARE A.T. CON LAME DI TERRA	1
7	COLONNINO PORTASBARRE (4.60 mt)	3



CITTA' DI VENOSA

Impianto Agrovoltaico "Finocchiaro"
della potenza di 20,00 MW in immissione e 19,67 MW in DC

PROGETTO DEFINITIVO

COMMITTENTE:

BETA ARIETE S.p.A.
Sede legale: via Merano 19, 20121, Milano (MI)
Iscritta presso il Registro delle Imprese di Milano
Numero di iscrizione: C.F. e P.V.A.: 1150190967
Capitale Sociale: Euro 10.000,00 i.v.
Soggetta alla Direzione e al Coordinamento di
Canadian Solar Inc.
PEC: betarosen@gruppoariete.it

PROGETTAZIONE: **TEKNE** srl
Via Vincenzo Gobetti, 11 - 76123 ANDRIA
Tel +39 0883 553714 - 552841 - Fax +39 0883 552915
www.gruppoariete.it e-mail: contatti@gruppoariete.it

PROGETTISTA: **RENATO PERTUSO** s.r.l.
Dott. Ing. Renato Pertuso
(Direttore Tecnico)

LEGALE RAPPRESENTANTE: **RENATO MANSI** s.r.l.
Dott. RENATO MANSI

CONSULENTE: **MATE System** s.r.l.
Via Papa Pio XII, n. 8
70020 - Cassano delle Murge
Tel. +39 080 5746758
Mail: info@matesystem.it
Progettista: Ing. Francesco Ambron

PD PROGETTO DEFINITIVO

PIANTA, SEZIONE E PROSPETTI DELLA STAZIONE UTENTE DI TRASFORMAZIONE AT/MT

Tavola: 202002121_PTO_04-R0
Filename: 202002121_PTO_04-R0.pdf
Protocollo Tekne: TKA701

Data 1° emissione:	Redatto:	Verificato:	Approvato:	Scala:
Giugno 2022	MATE SYSTEM SRL	G.PERTUSO	R.PERTUSO	1:100