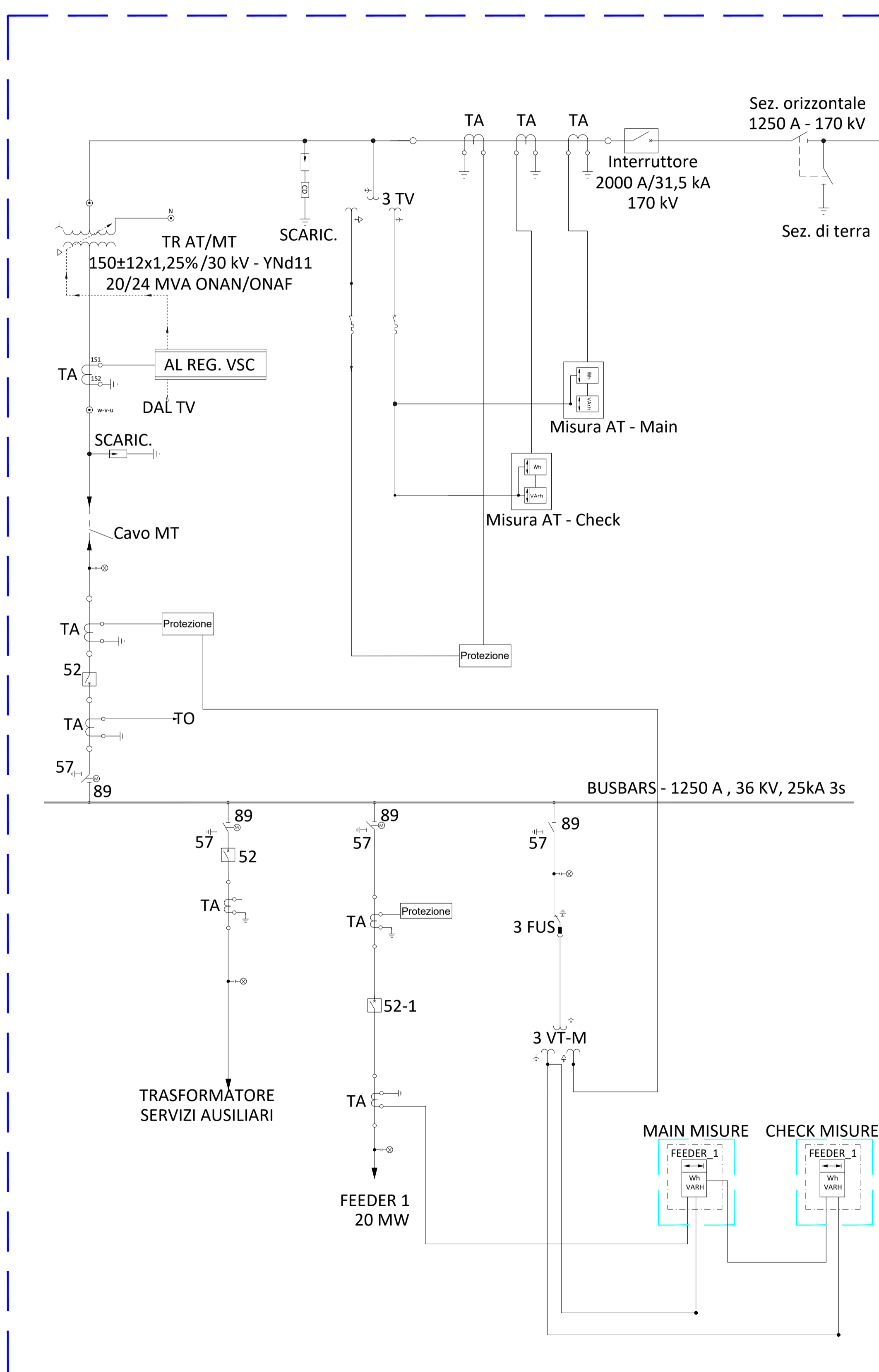
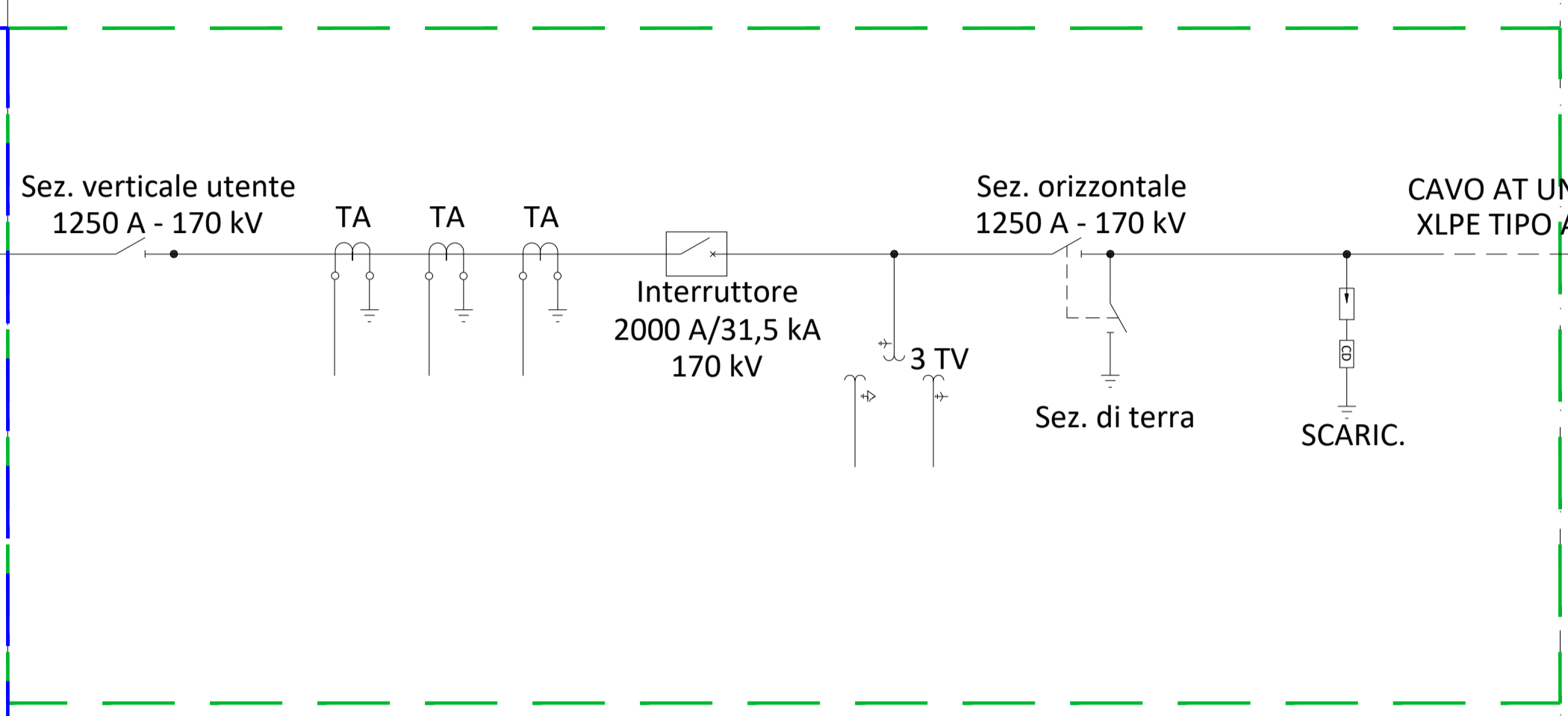


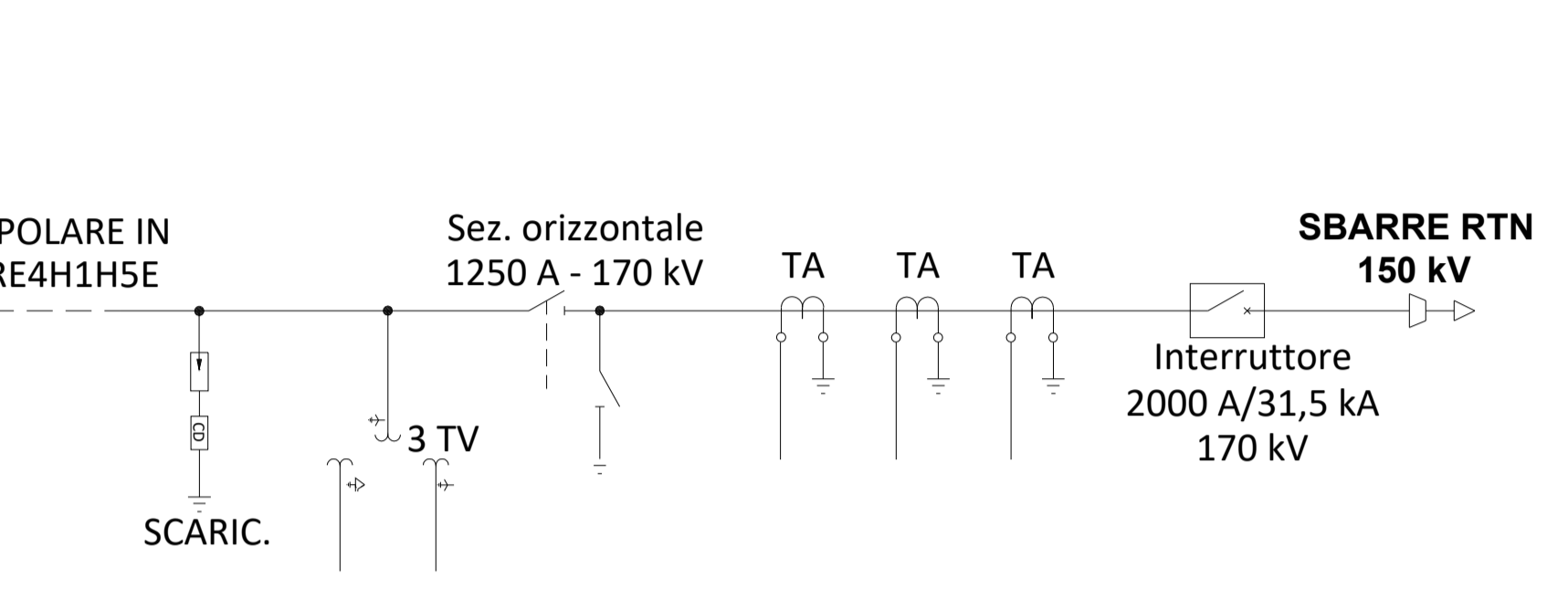
**IMPIANTO DI TRASFORMAZIONE AT/MT E CONNESSIONE**  
BETA ARIETE S.R.L. - C.P. 202002121



**IMPIANTO DI CONNESSIONE CONDIVISO**



**SE TERNA - MONTEMILONE 380/150 kV**



COMMITTENTE: **CanadianSolar**

PROGETTAZIONE: **TEKNE** SOCIETÀ DI INGEGNERIA

PROGETTISTA: Dott. Ing. Renato Pertuso (Direttore Tecnico)

LEGALE RAPPRESENTANTE: dott. Renato Mansi

CONSULENTE: **MATE System** Unipersonale s.r.l.

PROVINCIA DI BARI

PD **PROGETTO DEFINITIVO**

SCHEMA UNIFILARE AT/MT

Tavola: 202002121\_PTO\_07-R0

Filename: 202002121\_PTO\_07-R0.pdf

Data 1° emissione:	Redatto:	Verificato:	Approvato:	Scala:	Protocollo Tekne:
Giugno 2022	MATE SYSTEM SRL	G.PERTUSO	R.PERTUSO	n.a.	TKA701