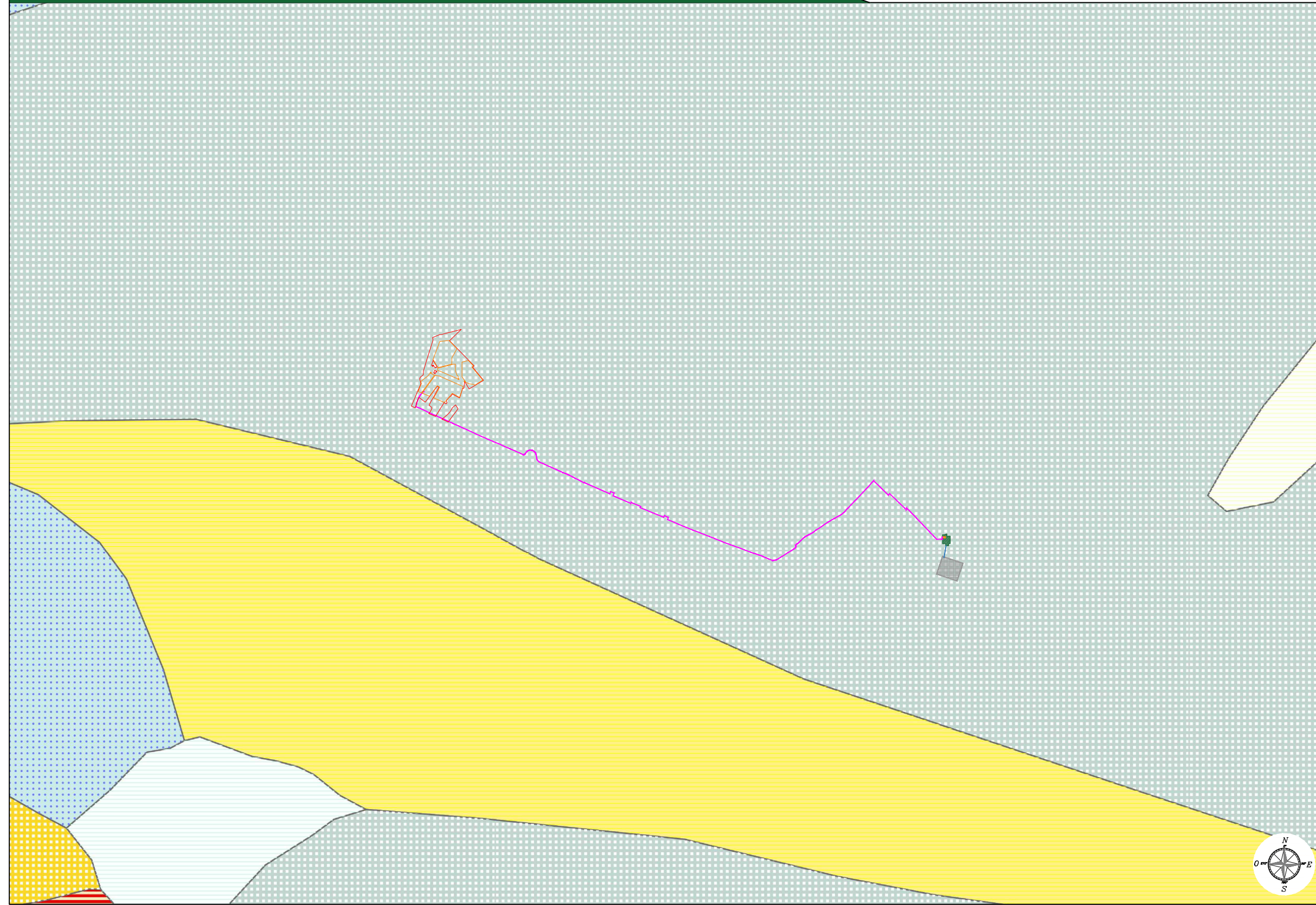
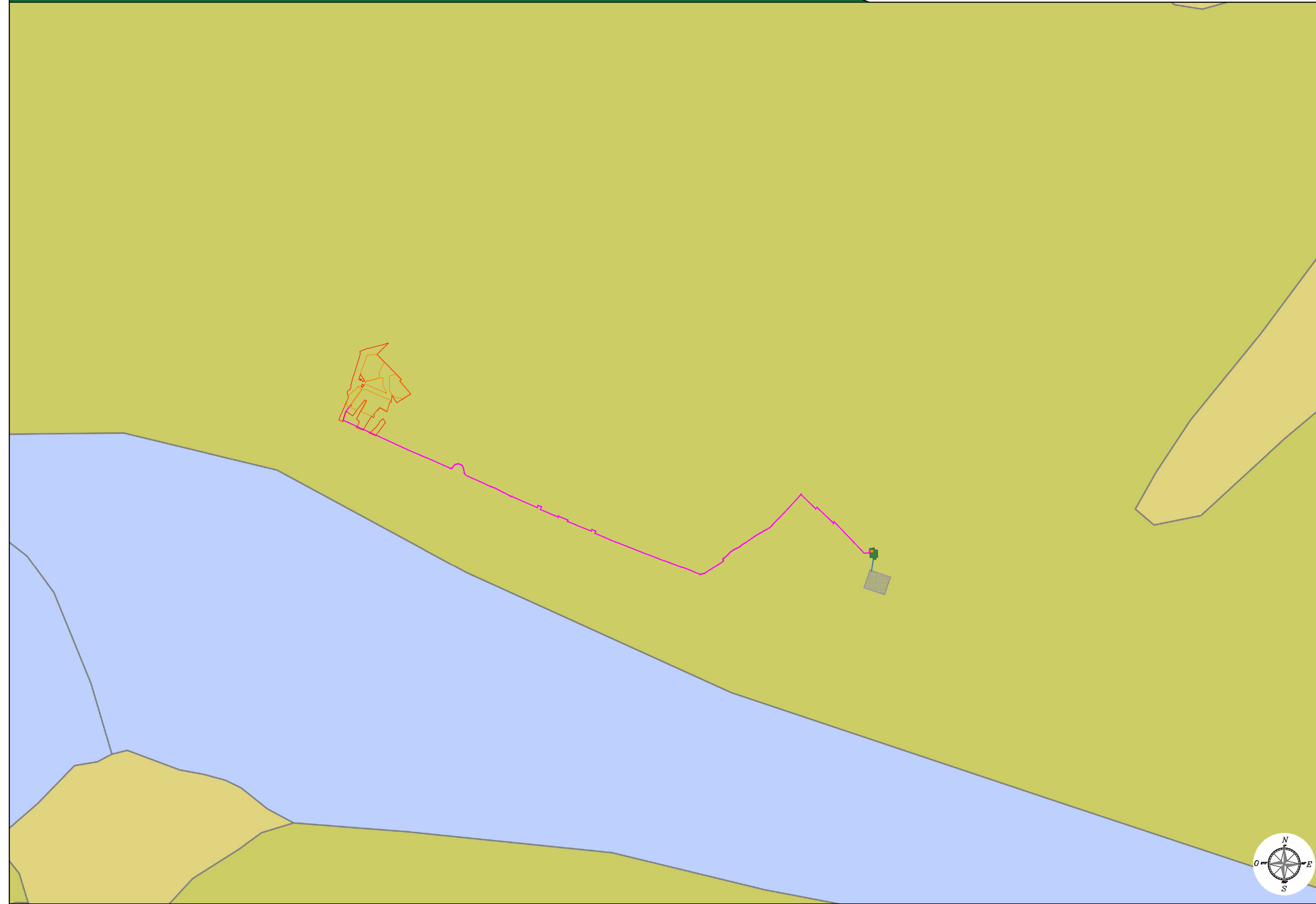


Carta Geologica - Scala 1:50.000



Legenda			
R1_Detriti, depositi alluvionali e fluviolacustri, spiagge attuali (Olocene)	R5_Travertini (Pleistocene talaro Olocene)	R9_Calcari detritici ed organogeni tipo panchina (Pleistocene)	R13_Calcari detritici ed organogeni tipo panchina (Pleistocene e Pliocene)
R2_Depositi eolici (Olocene, Pleistocenici pre-parto)	R6_Depositi glaciali (Pleistocene)	R10_Depositi lacustri e fluviolacustri (Pleistocene e Pliocene)	R14_Sabbie e conglomerati (Pliocene)
R3_Aluvioni terrazzati (Olocene)	R7_Sabbie e conglomerati (Pleistocene)	R11_Sabbie e conglomerati (Pleistocene e Pliocene)	R15_Argille a mattoni talvolta con ollostozioni (Pliocene)
R4_Detriti, alluvioni terrazzate, fluviolacustri e fluviolacustri (Pleistocene)	R8_Argille (Pleistocene)	R12_Argille (Pleistocene e Pliocene)	R16_Calcari detritici ed organogeni tipo panchina (Pliocene)

Carta della Litologia del substrato - Scala 1:50.000



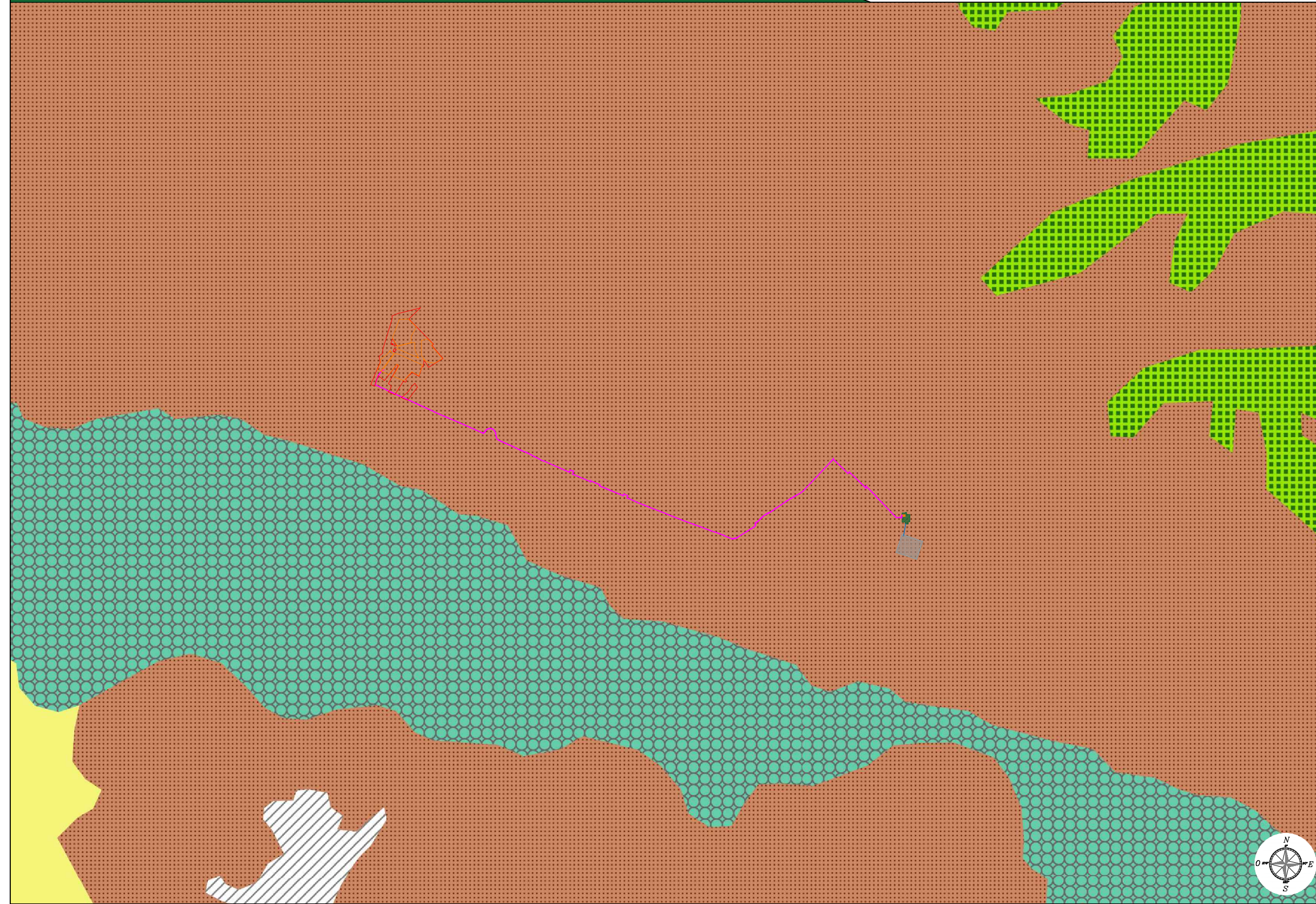
Legenda	
Aiuvioni e terreni misti	Metamorfiti di alto grado
Argille	Metamorfiti di basso grado
Argilloscisti	Metamorfiti di medio grado
Calcarei detritici ed organogeni tipic	Metamorfiti di vario grado
Calcarei e dolomie	Orioliti e pietre verdi
Complessi sedimentari caotici	Rocce intrusive
Conglomerati, breccie e depositi ci	Sabbie e conglomerati
Depositi eolici	Travertini
Depositi glaciali	Unita' prevalentemente fischoidi,
Formazioni prevalentemente aren	
Gessoso-solfifera, evaporiti	
Laghi e ghiacciai	
Lave, piroclastici ed ignimbriti	
Marne e marne calcaree	

Carta Ecopedologica Generale - Scala 1:100.000



Legenda	
Altro	Rilievi appenninici con materiale parentale derivato da rocce sedimentarie terziarie indifferenziate e clima mediterraneo montano
Cratere intermontano con materiale parentale derivato da depositi glaciali e clima temperato caldo subcontinentale	Rilievi carbonatici triassici con materiale parentale derivato da rocce sedimentarie calcaree e clima da mediterraneo oceanico a mediterraneo
Panure alluvionali con materiale parentale derivato da depositi fluviali e clima da mediterraneo a subtropicale	Rilievi calcarei con materiale parentale derivato da rocce sedimentarie calcaree e clima da mediterraneo a subtropicale
Panure costiere con materiale parentale derivato da depositi quarternari marini e clima da mediterraneo a subtropicale, parzialmente montano	Rilievi calcarei con materiale parentale derivato da rocce sedimentarie calcaree indifferenziate e clima temperato caldo subcontinentale
Panure interne con materiale parentale derivato da depositi fluviali e clima temperato subcontinentale	Rilievi calcarei con materiale parentale derivato da rocce sedimentarie calcaree indifferenziate e clima temperato caldo subcontinentale
Panure pupure con materiale parentale derivato da rocce sedimentarie calcaree e clima da mediterraneo subcontinentale a mediterraneo	Rilievi calcarei con materiale parentale derivato da rocce sedimentarie calcaree indifferenziate e clima da mediterraneo oceanico a mitezza
Rilievi agri con materiale parentale derivato da rocce ignee e metamorfiche e clima temperato montano	Rilievi calcarei con materiale parentale derivato da rocce sedimentarie calcaree indifferenziate e clima temperato montano
Rilievi agri con materiale parentale derivato da rocce ignee e metamorfiche e clima temperato montano	Rilievi calcarei con materiale parentale derivato da rocce ignee e metamorfiche e clima da mediterraneo oceanico a mediterraneo subocico
Rilievi agri con materiale parentale derivato da rocce sedimentarie calcaree (focose 15) e clima temperato montano	Rilievi calcarei con materiale parentale derivato da rocce ignee e metamorfiche e clima mediterraneo montano
Rilievi agri con materiale parentale derivato da rocce sedimentarie calcaree e clima temperato caldo subcontinentale	

Carta Ecopedologica di Dettaglio - Scala 1:50.000

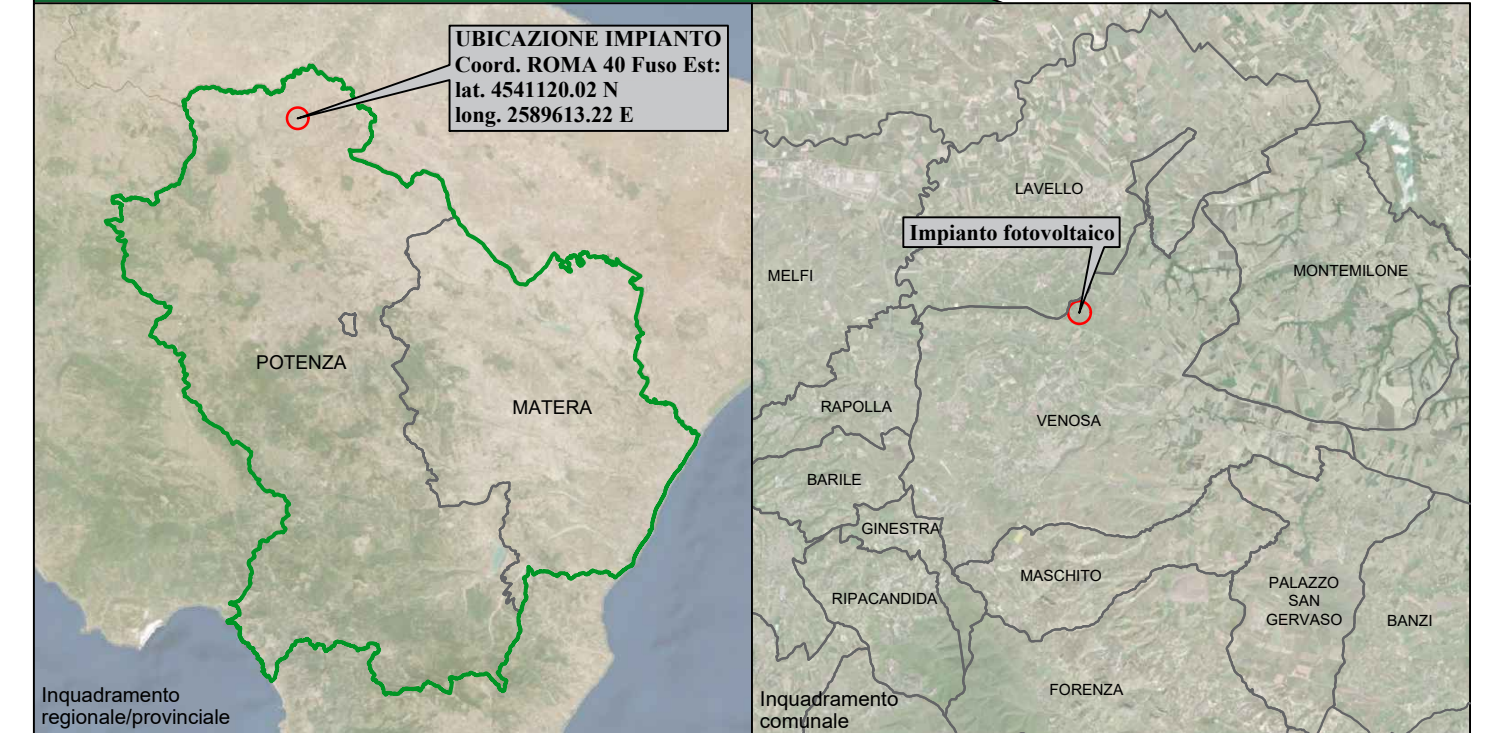


Legenda	
Area a morfologia generalmente molto ondulata e localmente accidentata (Le Murge Alte)	Rilievi montuosi carbonatici
Area collinari dell'altopiano abruzzese e delle zone interne	Rilievi montuosi cristallini acidi e metamorfici
Area da pianeggiante a debolmente ondulata e prevalenti depositi marini pleistocenici (Tavoliere Leccese)	Rilievi montuosi pellico-arenacei e arenaceo-pellici
Area da pianeggiante a debolmente ondulata e prevalenti depositi marini pleistocenici	Rilievi collinari a litologia argillosa, argilloso-marmosa e argilloso-calcareo
Area di paesaggio degli altipiani	Rilievi collinari a litologia argillosa, argilloso-marmosa e argilloso-calcareo
Area pianeggiante calcarenitiche con insidiosi fluvia-colluviali	Rilievi collinari carbonatici
Area pianeggiante calcarenitiche con insidiosi fluvia-colluviali	Rilievi collinari con depositi evaporitici
Area pianeggiante calcarenitiche con insidiosi fluvia-colluviali	Rilievi collinari con depositi evaporitici
Area pianeggiante calcarenitiche con insidiosi fluvia-colluviali	Rilievi collinari cristallini acidi e metamorfici
Area pianeggiante calcarenitiche con insidiosi fluvia-colluviali	Rilievi collinari cristallini metamorfici
Area pianeggiante calcarenitiche con insidiosi fluvia-colluviali	Rilievi collinari e terrazzati del Gargano
Area pianeggiante calcarenitiche con insidiosi fluvia-colluviali	Terrazzi sabbioso-conglomeratici
Area pianeggiante calcarenitiche con insidiosi fluvia-colluviali	Terrazzi sabbioso-conglomeratici calcarenitici

Legenda generale

	Area impianto agrovoltaico a realizzarsi
	Area contrattualizzata impianto agrovoltaico a realizzarsi
	Cavidotto di connessione MT
	Linea aerea di connessione AT
	Stazione Elettrica Terna a realizzarsi
	Stazione utente a realizzarsi
	Cabina di elevazione MT/AT a realizzarsi

Provincia di Potenza - KeyPlan



CITTA' DI VENOSA

Impianto Agrovoltaico "Finocchio"
 della potenza di 20,00 MW in immissione e 19,67 MW in DC
PROGETTO DEFINITIVO

COMMITTENTE:	
 BEVA ARDITE S.r.l. Sede legale: via Marone 19, 20121, Milano (MI) Iscritta presso il Registro delle Imprese di Milano Numero di iscrizione: C.F. e P. IVA: 11809890967 Capitale Sociale: Euro 10.000,00 i.r. Segreteria alla Direzione e Coordinamento di: Claudio Solar Inc. PEC: bevasolar@bevasolar.it	

PROGETTAZIONE:	
 TEKNE s.r.l. Via Vittorio Veneto, 11 - 70122 ANDRIA Tel: +39 0883 552714 - 552841 - Fax: +39 0883 552915 www.gruppotekne.it e-mail: contatti@gruppotekne.it	 Istituto Centrale di Studi e Ricerche Agrarie Via S. Maria della Vittoria, 2 - 70122 ANDRIA Tel: +39 0883 552714 - 552841 - Fax: +39 0883 552915 www.gruppotekne.it e-mail: contatti@gruppotekne.it

PROGETTISTA:	LEGALE RAPPRESENTANTE:	CONSULENTE:
Dott. Ing. Renato Pertuso (Direttore Tecnico)	Dott. Renato Pertuso	Dott. Renato Pertuso

PROGETTO DEFINITIVO		STUDIO DI IMPATTO AMBIENTALE - Carta Geologica ed Ecopedologica -		Tavola: RE06-TAV 4	
Data 1° emissione:	Redatto:	Verificato:	Approvato:	Scala:	Protocollo Tekne:
Giugno 2022	A. DI BARI A. MUSARD	G. PERTOSO	R. PERTUSO	1:50.000	TKA701
1	Marzo 2024	A. MUSARD	G. PERTOSO		
2					
3					
4					