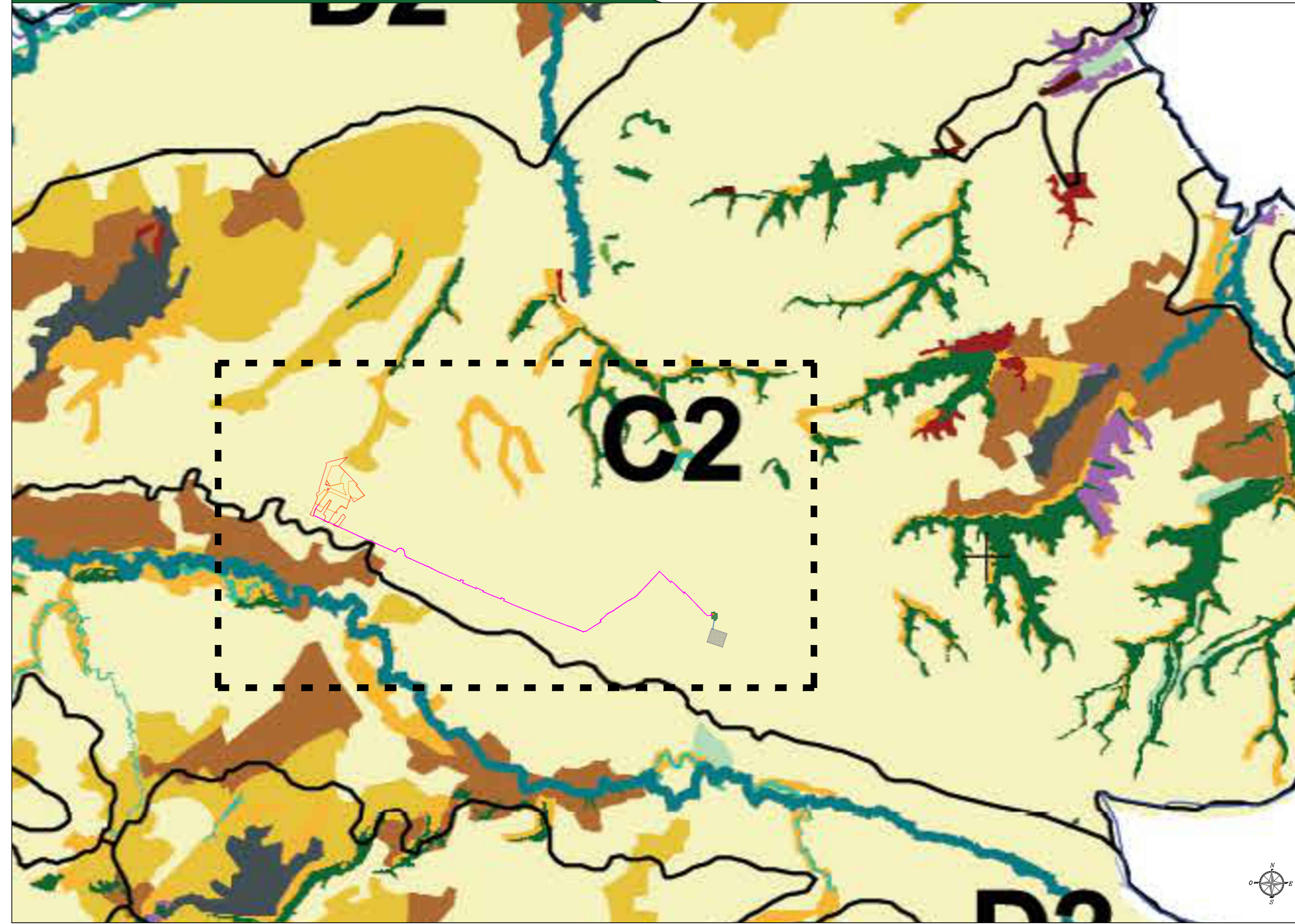


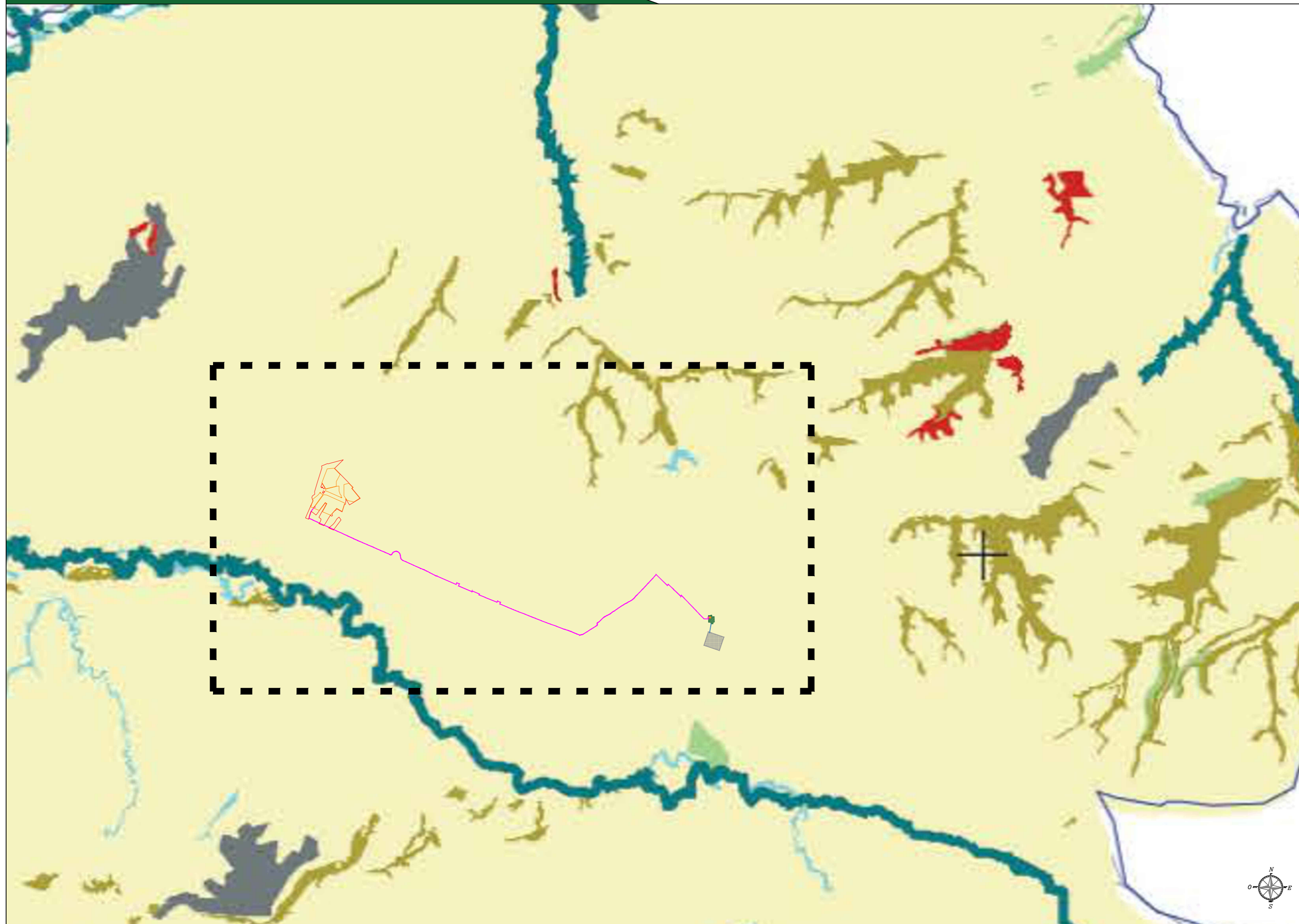
A1: Carta dei sistemi di terre - Scala 1:50.000



A2: Carta di uso agricolo e forestale di terre - Scala 1:50.000



A3: Carta dei sistemi ambientali - Scala 1:50.000



Legenda

A1: Carta dei sistemi di terre

- Legenda
- A1 - Alta montagna
 - A2 - Rilievi montani interni
 - A3 - Rilievi montani interni a morfologia ondulata
 - A4 - Rilievi tirrenici
 - B1 - Complesso vulcanico del Vulture
 - C1 - Colline sabbioso-conglomeratiche occidentali
 - C2 - Colline sabbioso-conglomeratiche orientali
 - C3 - Colline argillose
 - D1 - Terrazzi marini
 - D2 - Pianure alluvionali
 - D3 - Pianura costiera
 - E1 - Corpi idrici
 - Idrografia regionale
 - Aree urbanizzate
 - Limiti regionali

A2: Carta di uso agricolo e forestale di terre

- Legenda di uso agricolo e forestale delle terre
- Boschi di faggio
 - Boschi di abete bianco
 - Boschi di pino loricato
 - Alneti non ripariali a ontano napoletano
 - Castagneti
 - Querce mesofile e meso-termofile
 - Boschi di leccio
 - Boschi igrofilii
 - Rimboscimenti
 - Cespuglieti mesofili
 - Macchia termofila
 - Gariga
 - Praterie
 - Aree umide
 - Vegetazione psammofila
 - Mosaici agroforestali
 - Agro-ecosistemi complessi
 - Arboricoltura da legno
 - Culture legnose permanenti
 - Seminativi
 - Sistemi di terre
 - A1 - Alta montagna
 - A2 - Rilievi montani interni
 - A3 - Rilievi montani interni a morfologia ondulata
 - A4 - Rilievi tirrenici
 - B1 - Complesso vulcanico del Vulture
 - C1 - Colline sabbioso-conglomeratiche occidentali
 - C2 - Colline sabbioso-conglomeratiche orientali
 - C3 - Colline argillose
 - D1 - Terrazzi marini
 - D2 - Pianure alluvionali
 - D3 - Pianura costiera
 - Idrografia regionale
 - Corpi idrici
 - Aree urbanizzate
 - Limiti regionali

A3: Carta dei sistemi ambientali

- Legenda
- Formazioni montane
 - Formazioni mesofile
 - Praterie
 - Formazioni igrofile
 - Formazioni termofile e mediterranee
 - Agroecosistemi e sistemi artificiali
 - Parchi e Riserve (regionali e statali)
 - Rete Natura 2000
 - Idrografia regionale
 - Corpi idrici
 - Aree urbanizzate
 - Limiti regionali

Legenda generale

- Area impianto agrovoltaico a realizzarsi
- Area contrattualizzata impianto agrovoltaico a realizzarsi
- Cavidotto di connessione MT
- Linea aerea di connessione AT
- Stazione Elettrica Terna a realizzarsi
- Stazione utente a realizzarsi
- Cabina di elevazione MT/AT a realizzarsi

Provincia di Potenza - KeyPlan



CITTA' DI VENOSA

Impianto Agrovoltaico "Finocchio"
 della potenza di 20,00 MW in immissione e 19,67 MW in DC
PROGETTO DEFINITIVO

COMMITTENTE: **CanadianSolar**

PROGETTAZIONE: **TEKNE** SOCIETÀ DI INGEGNERIA

PROGETTISTA: **Dott. Ing. Renato Prestuso** (Direttore Tecnico)

LEGALE RAPPRESENTANTE: **dott. Renato Prestuso**

CONSULENTE: **TEKNE**

PD STUDIO DI IMPATTO AMBIENTALE - Carta della Rete Ecologica A1, A2 e A3 - Tavola: **RE06-TAV 7.1**

Data 1° emissione: **Giugno 2022**

Redatto: A. DI BARI	Verificato: G. PERTUSO	Approvato: G. PERTUSO	Scala: 1:50.000
Disegnato: A. DI BARI	Disegnato: G. PERTUSO	Disegnato: G. PERTUSO	

Protocollo Tekne: **TKA701**